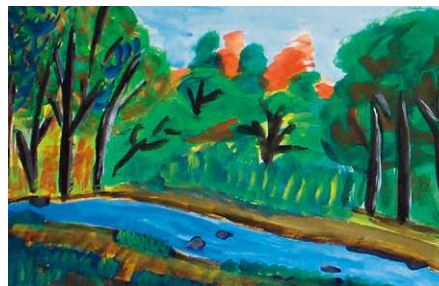


# 一宮東部小学校



## 校章の由来

校区のシンボル本宮山と豊川を背景に、一宮を図案化した校章です



写生会の優秀作品(S32)  
上から3年、4年、5年

校歌  
一春りよう乱の麓原  
赤くかがやくつつじ花  
そそり立ちたる本宮は  
若き緑に栄ゆなり

二秋 玲瓏の月さやか  
吉祥山をはなれたり  
水に映りしその影は  
濁りに染まぬ我が友よ

三山川の秀 今ここに  
こりてぞ集う我が友よ  
睡みも堅くいざやいざ  
学び極めんもろともに

- 1871 (明 4) 一宮義校創立
- 1872 (明 5) 一宮学校と改称 江島に分学校設置
- 1874 (明 7) 東上と上長山に分学校設置
- 1891 (明24) 東上小学校創立
- 1893 (明26) 江島小学校創立 上長山小学校創立
- 1907 (明40) 一宮東部尋常小学校創立
- 1911 (明44) 新築木造校舎落成
- 1915 (大 4) 高等小学校を併置
- 1930 (昭 5) 東西補修学校合併
- 1935 (昭10) 一宮村立男子青年学校開設
- 1938 (昭13) 江島橋竣工 江島分学校廃止
- 1940 (昭15) 二宮尊徳先生銅像除幕式
- 1947 (昭22) 一宮村立一宮東部小学校と改称 高等科廃止
- 1950 (昭25) 新校舎落成(木造南校舎)
- 1954 (昭29) 学校図書館設置
- 1957 (昭32) 開校五十周年記念式 校旗制定
- 1960 (昭35) 完全給食開始 新校舎竣工式(南校舎)
- 1965 (昭40) 新校舎二期工事竣工式
- 1968 (昭43) プール竣工式
- 1971 (昭46) 体育館竣工式
- 1973 (昭48) 宿日直廃止
- 1980 (昭55) 新校舎竣工式(北校舎)
- 1993 (平 6) 児童の制服自由となる
- 2000 (平12) みどりの少年団結団式
- 2006 (平18) 豊川市立一宮東部小学校と改称



江島橋竣工式(S13)



木造校舎の鬼瓦(S25)



新校舎竣工式と餅投げ(S35)



校訓の石板

本校は、校区にそびえる本宮山と豊かな流れの豊川に囲まれた、自然豊かな学校である。江島橋ができ、江島の分学校が統合されて、今の一宮東部小学校になった。校区が広いために、飯田線を使って電車通学が行われた時期もあった。地域では節目ごとに本宮山に登る伝統があり、そうした思いを大切にしながら、全校での本宮山遠足に取り組んでいる。何ごとにも誠実に取り組む校風は、校訓である「正しく」「強く」「明るく」を守り伝えてきた証しといえる。



長山遊園地の行事(S15) 樹林舎刊  
「豊川・新城・蒲郡・北設の昭和」より



学芸会の演技(S30)



電車通学の登校風景(S45)



全校での本宮山遠足(H26)



給食の様子(S34)

## 学び舎の歴史学習会

### 地域の方から学ぶ会「昔の子どもたちの生活」

六十年前は、どのような学校生活だったのかを、具体的に教えていただきました。メンコやカッチン玉等、子どもたちには、初めて聞く遊びもあり、とても楽しい時間がありました。ペットボトルのふたの上でのこま回しでは、拍手が鳴りやみませんでした。

