

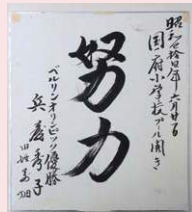
国府小学校



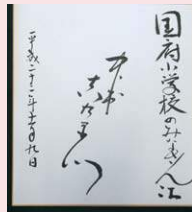
校章の由来

明治初期の学校沿革史第1号にすでにこの校章が記されていた。平和の象徴ハトが象られているが、由来は不明。

- 1873 (明 6) 第2大学区第10中学区内第43番小学国府学校と称し、国府村極楽寺の堂宇を借りて開校
- 1875 (明 8) 桜町学校を創設
- 1876 (明 9) 白鳥学校を創設
- 1879 (明12) 為当学校を創設
- 1887 (明20) 教育令の改正により、為当学校を合併し、義務教育4か年の尋常小学校国府学校と改称
- 1896 (明29) 為当を分離し、本校を国府町立第一尋常小学校、為当学校を国府第二尋常小学校と称す
- 1907 (明40) 国府第一尋常小学校、第二尋常小学校、桜町尋常小学校、白鳥尋常小学校を合併し、国府尋常小学校と称す
- 1912 (明45) 校歌完成(作詞藤村作 作曲吉田信太)
- 1913 (大 2) 寒若寺(現在地)に本校舎新築完成
- 1914 (大 3) 御大典記念行事として講堂造築
- 1941 (昭16) 国民学校令の施行により国府国民学校と改称
- 1943 (昭18) 豊川市制施行により豊川市国府国民学校と改称
- 1947 (昭22) 学制改革により、豊川市立国府小学校と改称、高等科は豊川市立西部中学校に収容される
- 1952 (昭27) 上宿地区の児童、八南小より受け入れ
- 1953 (昭28) 豊川市体育祭にて5年連続優勝なる
- 1962 (昭37) 交通安全校として県より感謝状を受ける
- 1963 (昭38) 学校給食優良校として表彰される
- 1967 (昭42) 鉄筋3階建校舎、普通教室12教室完成
- 1969 (昭44) プール竣工、兵藤秀子氏を招きプール開き
- 1970 (昭45) 本館鉄筋3階建校舎起工式、旧校舎取り壊し
- 1975 (昭50) 国府小3つの願い石碑設置
- 1977 (昭52) 講堂取り壊し
- 1978 (昭53) 屋内運動場完成
- 1983 (昭58) 第10回マーチングバンド全国大会に5年連続出場
国府小マーチングバンド、愛知県芸術文化選奨「文化奨励賞」受賞
創立百年記念式典挙行
- 1986 (昭61) 豊川市学校保健会より保健活動優良校として表彰される
第10回全国少年サッカー大会県大会優勝、県代表となる
- 1999 (平11) 愛知県健康推進学校として優秀賞を受賞
- 2007 (平19) コーカサス三国使節団視察受け入れ
NHK合唱コンクール銀賞受賞
- 2011 (平23) 人間国宝中村吉右衛門氏を招き、歌舞伎鑑賞会開催

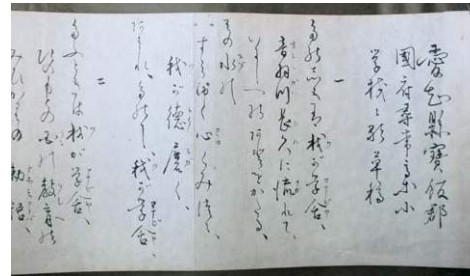


兵藤さんの直筆色紙



吉右衛門氏の直筆色紙

国府小学校は明治5年の学制発布により、翌明治6年に国府村極楽寺の堂宇を借り受けて開校した。明治40年には為当、桜町、白鳥尋常小学校と合併し、国府尋常小学校と称した。大正2年に本校舎が現在地に完成し、翌年には、まだ小学校に講堂のない時代にもかかわらず、御大典記念事業として講堂も造築された。昭和に入り、男子は剣道部が何度も日本一に輝き、その名を全国に轟かせた。女子排球部も同様に強かった。80年代にはマーチングバンド部やサッカー部が全国大会に出場するなど、文武に優れた歴史ある学校である。



明治45年にできた校歌は現在歌われている歌詞と少し違っていた。

一 楽しきは 我が学舎
音羽川 長久に流れて
古のあとをかたる
その水の
すみゆく心汲みつつ
我が徳慶く
あわれまし
我が学舎

二 尊きは 我が学舎
日の本の 国の規則の
基なす われらの憲法
その精神
朝に夕にあおぎて
我が業はげむ
あわれ尊と 我が学舎



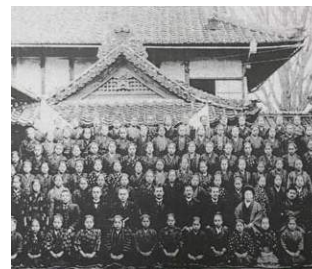
国府小学校の開校国府村極楽寺(M6)



旧岡崎城の隅矢倉の一部を移築した校舎(M12)



寒若寺(現在地)の校舎と講堂(T12)



明治時代の卒業写真



プールができたころの航空写真(S44)



現在の国府小学校(H24)

学び舎の歴史学習会「先輩から学ぶ本校の昔」

昔の国府小学校は今とちがうところがたくさんありました。運動場は今よりも小さく、ゆうぐもなく、ボールとかであそんでいたなんてびっくりしました。学校にはプールがなくて川で泳ぐのが当たり前だったそうです。海で島まで何キロも泳ぐなんて自分にはぜったいむりと思いました。寺を学校がわりにしてべんきょうしていたことや、せんそう中は算数や国語みたいないべんきょうができなくて、外で体をきたえるじゅぎょうが多かったり、きゅう食はごはんではなくパンだったりしたことが分かりました。昔と今はぜんぜんちがうので昔より今がいいと思いました。(3年児童感想)

