

# 豊川ごみ減量かわら版

## 子育て応援「リユース市」を開催します

### ○不用品の回収について○

(1) 回収方法（申込は不要です）

受付日	受付時間	受付場所
令和5年1月10日(火)から 1月19日(木)までのうち平日	午前8時30分から 午後5時15分まで	市役所清掃事業課 窓口（北庁舎2階）

※受付時にお住いの町名、品物の種類及び点数を聞取ります。

(2) 回収できる物（豊川市内のご家庭で不用になったものに限りです）

子ども服	洗濯済みでまだ着られる古着（破れ、汚れ、臭いのないもの）
おもちゃ	知育玩具、木製玩具、ぬいぐるみ、子ども向けCD・DVD、絵本等
育児用品	破損、汚れ等のないもの

※状態により回収をお断りする場合があります。

※回収数に制限はありません。リユース市で残ったものは、市で処分します。

### ☆リユース市の開催（不用品の提供について）☆

1. 開催日時

令和5年1月21日（土）午前10時30分～午後1時30分

4部入替制：午後0時30分までは**事前申込が必要**  
（午後0時30分以降は事前申込不要）

2. 開催場所

豊川市一宮生涯学習センター（1階集会室）

※駐車台数に限りがあります。乗り合わせてご来場ください（裏面）

3. お申込み

右記QRコードより事前にお申込みください

申込期間 令和4年12月12日(月)から令和5年1月10日(火)

(1) 会場入場

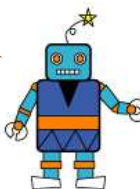
- ・当日は必ず入場整理券（当選メール）を持参してください。（持参されなかった場合、入場をお断りさせていただきます）
- ・午後0時30分までは入場整理券が必要です。入場整理券1枚につき本人と同伴者1人（乳幼児でも1人に含みます）の入場が可能です。
- ・入場は入場整理券に記載された整理番号順となります。
- ・午後0時30分以降も来場者が多数の場合は、入場を制限します。

(2) 持ち帰る点数

- ・お一人様につき、おもちゃのみ2点以内とします。（ぬいぐるみ、子ども向けCD・DVD、絵本を除く）
- ・返却はご遠慮ください。また、持ち帰られたものに不具合があっても責任は負いかねます。



無料



住所：愛知県豊川市上長山町小南口原1-500



詳細は下記HPよりご覧ください

「子育て応援「リユース市」を開催します」

<https://www.city.toyokawa.lg.jp/kurashi/gomirecycle/osirase/seisojigyokareuse.html>



お問い合わせ 豊川市産業環境部清掃事業課 〒442-8601 豊川市諏訪1-1 電話 89-2166  
HP <https://www.city.toyokawa.lg.jp/>