

豊川市歯科医療機関一覧（歯科医師会員のみ記載）

令和5年4月1日現在

中学校区	小学校	医療機関名	現住所（診療所）	電話番号
東部	豊川	内田歯科医院	豊川栄町85トキワビル2F	85-8125
		かわかみ歯科クリニック	中央通2-44	84-8817
		白岩歯科医院	中央通2-32	89-3217
		辻田歯科医院	末広通2-13-2	86-8181
		ハーブ歯科クリニック	馬場町上石畑66	89-5688
		みらい歯科子ども歯科クリニック	駅前通2-98-2	83-2288
		山本歯科医院	豊川町仁保通75-1	83-8566
	東部	青柳歯科	上野3-57	85-7735
		ささき歯科クリニック	麻生田町寺前5-1	65-7033
		内藤歯科 ※5月半ば頃新豊町へ転院	麻生田町大荒子2-1	84-8000
	桜木	天野歯科医院	桜木通1-35	85-3220
		後藤病院・歯科	桜木通4-10-2	86-8166
		桜木歯科医院	桜木通5-20-3	86-1100
	豊	榎本歯科医院	東豊町5-36	89-5605
		かわい歯科	大堀町286	89-6688
菅谷歯科医院		大堀町119	85-8148	
一宮	一宮西	大谷歯科医院	一宮町下新切7-1	93-7164
		加藤歯科医院	一宮町栄15	93-5131
		中尾歯科医院	一宮町泉135	93-5122
	一宮南	和久田歯科医院	一宮町上新切375-1	93-5848

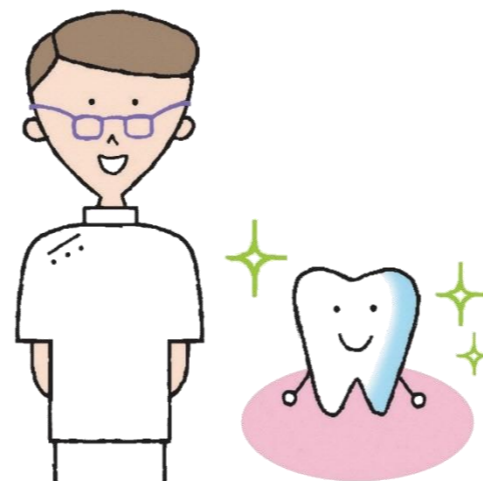
中学校区	小学校	医療機関名	現住所（診療所）	電話番号	
中部	八南	ウェルネスやわた歯科医院	野口町新屋敷27	95-1220	
		おがわ歯科口腔外科・矯正歯科	野口町西浦3-1	89-0118	
		そだ歯科医院	野口町道下26-1	89-7733	
		豊川市民病院 ※歯科口腔外科	八幡町野路23	86-1111	
		夏目歯科医院	市田町谷源次1-1	83-2500	
		はっとり歯科クリニック	八幡町西赤土26	87-5166	
		まつやま歯科クリニック	市田町中社98	56-8282	
	平尾	ひらお歯科	平尾町前田74-1	82-2777	
	金屋	三蔵子	小林歯科	三蔵子町一里塚27-4	82-0555
			星野歯科	本野町西浦7	89-5757
金屋		川島歯科医院	中央通4-57	86-2793	
代田	金屋	後藤歯科医院	金屋橋町105	85-7870	
		中尾歯科医院	千歳通1-38	86-8978	
		桜町	和久田歯科医院	蔵子1-26-44	86-3465
	代田	あだちファミリー歯科	蔵子6-10-15	80-3711	
		おかだ矯正歯科 (矯正のみ)	諏訪3-302プリオII-1F	82-3600	
		寺部歯科医院	諏訪西町2-24	86-1586	
代田	代田	宮内歯科医院	諏訪西町2-107	83-2670	
		山本歯科クリニック	諏訪4-176	86-3341	

中学校区	小学校	医療機関名	現住所（診療所）	電話番号
南部	牛久保	岡田歯科医院	千歳通4-8/ハクヨメディックス3F	86-8241
		小野歯科医院	牛久保町常盤103	86-2227
		たい歯科クリニック	寿通2-4-1	84-5113
		はらだ歯科	高見町1-42	83-8811
		山口歯科医院	下長山町中屋敷5	89-0235
		天王	八木歯科医院	金塚町2-63
	中部	あんとうデンタルクリニック	下野川町1-27	83-1182
		大原医院歯科	松久町2-1-1	56-2605
		カニ工歯科医院	新桜町通1-44	89-9001
		鈴木歯科	諏訪2-277	84-6258
		富安歯科	南大通4-16	85-5508
		ひぐちデンタル&ケア おひさま歯科	萩山町3-20-8	56-8999
		平野歯科医院	山道町2-42	86-2291
		藤井歯科医院	四ツ谷町2-8-1	85-1125
		星野小児歯科	牛久保駅通4-37-1	84-8250
小坂井	小坂井西	いとう歯科クリニック	伊奈町南山新田305-70	78-6480
	小坂井東	総合青山病院 ※歯科口腔外科	小坂井町道地100-1	73-3777
		佐藤ファミリー歯科	篠束町大堀165	72-7188
		ヒロタ歯科クリニック	伊奈町南山新田325-7	78-2802
		わたなべ歯科	宿町中島83-1	78-6567

中学校区	小学校	医療機関名	現住所（診療所）	電話番号
音羽	赤坂	長沢 ふじい歯科	長沢町向谷130-1	80-1577
		天野歯科医院	赤坂町山蔭215	88-5582
		おとわ歯科医院	赤坂町大日172-1	88-6203
西部	国府	あとだ歯科	国府町下河原55-5	87-3404
		伊藤歯科医院	八幡町大池17-16	88-5630
		今井歯科医院	新栄町3-75-7	88-2649
		国府歯科医院	新栄町1-1	88-2700
		こばやし歯科医院	新青馬町5-34	87-2521
		杉石歯科クリニック	国府町桜田75-1	88-3380
	御油	みやび歯科	為当町上川原田6-7	82-4181
		かえで歯科	御油町万福寺54-2	87-2562
		中谷歯科医院	御油町八面前15-2	87-5468
		細井歯科医院	御油町若宮11	88-4234
御津	御津北	芳賀歯科	御津町西方日暮23-2	76-4118
		足立歯科クリニック	御津町西方狐塚70	76-3781
	御津南	今泉歯科医院	御津町御馬西46-2	76-3011
		すぎうら歯科	御津町御馬加美131-1	76-2419



※一般歯科診療が受けられない医院が一部あります。
事前に歯科医院へ問い合わせ・予約をしてから受診しましょう!!



大人も子どもも!

歯医者へ行こう!

歯と口の健康を守るために、
痛くなくても「かかりつけ歯科医院」で
定期的を受診することをお勧めします。



歯ブラシだけでは60%!?!~よし、歯医者へ行こう!~

知っていましたか？

実は、歯ブラシで完璧に歯を磨いたとしても約60%の歯垢（プラーク）しか落とせません。

※歯垢（プラーク）→細菌の塊です



食後1日3回
毎日のお手入れ
(歯間清掃具も使おう!)



最低6か月に1回
症状がなくても歯医者へ

歯周病は、磨き残しが主な原因で進行します。
歯周病は、症状がなく進行し、30歳代の3人に2人が患っている、恐ろしい病気です。

症状が出る前に 定期的にかかりつけ歯科医へ行くことが、みなさんの健口と健幸を手に入れる秘訣です。

さあ！

「歯科定期健診の予約をしたいのですが・・・！」
と電話をして歯医者へ行きましょう！

豊川市では令和元年9月に「歯と口腔の健康づくり推進条例」を制定しました。

豊川市保健センターでは、全身の健康とも深く関係する歯と口腔の健康の維持増進のため、かかりつけ歯科医での定期受診を推奨しています。

豊川市保健センター TEL 0533-89-0610

月～金曜：8:30～17:15（土日・祝日休み）