

令和5年9月4日

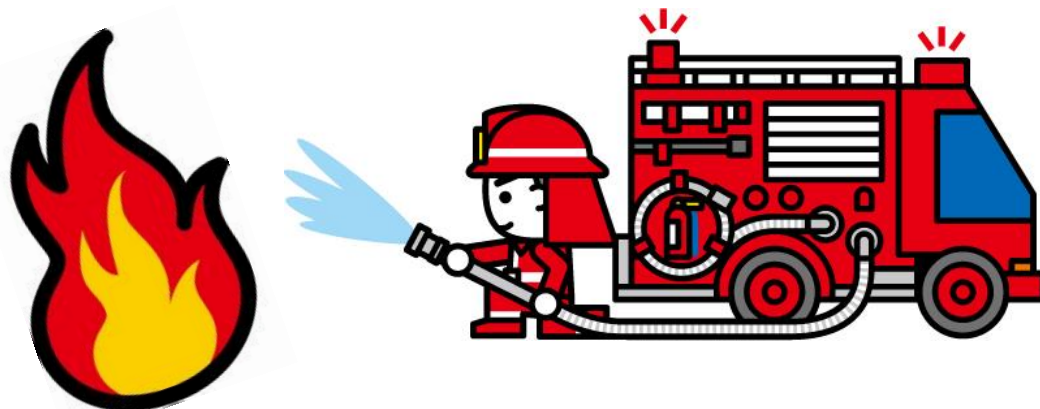
豊川市政記者クラブ加盟社 各位

火災発生状況について

令和5年8月中のこのことについては、下記のとおりです。

記

- 1 火災件数
2件
(内訳)
建物火災 2件
- 2 豊川市消防本部管内の火災発生状況
別紙参照



【お問い合わせ先】

担 当 消防本部予防課予防担当 (野上)
電 話 0533-89-9682 (内線70-213)
FAX 0533-89-9196
E-mail shoboyobo@city.toyokawa.lg.jp

豊川市消防本部管内の火災発生状況

令和5年度全国統一防火標語 「火を消して 不安を消して つなぐ未来」

1 月別火災件数

令和5年8月31日現在(概数)

| 月別 年 | 1月 | 2月 | 3月 | 4月 | 5月 | 6月 | 7月 | 8月 | 9月 | 10月 | 11月 | 12月 | 合計 | 同期 件数 (各年) |
|---------|----|----|----|----|----|----|----|----|----|-----|-----|-----|----|------------------|
| 令和5年 | 2 | 7 | 5 | 6 | 3 | 2 | 6 | 2 | | | | | 33 | |
| 令和4年 | 9 | 3 | 9 | 2 | 8 | 3 | 4 | 2 | 1 | 4 | 5 | 4 | 54 | 40 |
| 令和3年 | 3 | 3 | 3 | 2 | 4 | 0 | 4 | 4 | 3 | 1 | 2 | 1 | 30 | 23 |

2 校区別火災件数

| 校区別 年 | 小学校区名 | | | | | | | | | | | | | | | | | | | | | | | | 合 計 | | |
|----------|-------|---|----|----|----|-----|----|-----|----|----|----|----|----|----|----|----|------|------|------|----|----|---|------|------|--------|------|------|
| | 豊川 | 豊 | 東部 | 桜木 | 金屋 | 三蔵子 | 千両 | 牛久保 | 天王 | 中部 | 代田 | 八南 | 平尾 | 桜町 | 国府 | 御油 | 一宮東部 | 一宮西部 | 一宮南部 | 赤坂 | 長沢 | 萩 | 御津南部 | 御津北部 | | 小坂井東 | 小坂井西 |
| 令和5年中 | 1 | 0 | 4 | 0 | 0 | 3 | 0 | 0 | 2 | 1 | 3 | 0 | 3 | 0 | 2 | 0 | 3 | 1 | 0 | 0 | 4 | 0 | 4 | 0 | 2 | 0 | 33 |
| 前年同期 | 0 | 1 | 4 | 0 | 1 | 3 | 2 | 2 | 1 | 1 | 0 | 4 | 0 | 0 | 0 | 0 | 4 | 1 | 0 | 1 | 4 | 0 | 3 | 0 | 7 | 1 | 40 |
| 令和4年中 | 0 | 1 | 6 | 0 | 1 | 3 | 3 | 4 | 3 | 1 | 0 | 5 | 0 | 0 | 2 | 0 | 4 | 2 | 0 | 1 | 4 | 1 | 3 | 2 | 7 | 1 | 54 |
| 令和3年中 | 0 | 2 | 1 | 0 | 1 | 0 | 0 | 0 | 1 | 1 | 0 | 2 | 4 | 1 | 1 | 1 | 2 | 3 | 0 | 1 | 2 | 0 | 4 | 0 | 1 | 2 | 30 |

3 時間別火災件数

| 時間別 年 | 0 | 1 | 2 | 3 | 4 | 5 | 6 | 7 | 8 | 9 | 10 | 11 | 12 | 13 | 14 | 15 | 16 | 17 | 18 | 19 | 20 | 21 | 22 | 23 | 不 明 | 合 計 |
|----------|---|---|---|---|---|---|---|---|---|---|----|----|----|----|----|----|----|----|----|----|----|----|----|----|--------|--------|
| 令和5年中 | 2 | 1 | 1 | 0 | 0 | 1 | 0 | 2 | 1 | 1 | 2 | 1 | 0 | 2 | 3 | 0 | 4 | 1 | 3 | 2 | 3 | 2 | 1 | 0 | 0 | 33 |
| 前年同期 | 1 | 1 | 0 | 2 | 1 | 1 | 0 | 0 | 1 | 2 | 0 | 9 | 5 | 5 | 1 | 0 | 3 | 0 | 4 | 0 | 1 | 1 | 1 | 1 | 0 | 40 |
| 令和4年中 | 1 | 1 | 0 | 3 | 3 | 1 | 0 | 0 | 1 | 2 | 2 | 13 | 6 | 6 | 1 | 1 | 3 | 0 | 4 | 0 | 1 | 1 | 2 | 1 | 1 | 54 |
| 令和3年中 | 0 | 2 | 0 | 0 | 0 | 1 | 1 | 0 | 2 | 4 | 0 | 1 | 4 | 5 | 3 | 0 | 1 | 2 | 1 | 2 | 1 | 0 | 0 | 0 | 0 | 30 |

4 火災の種別件数及び損害額

| 区分 年 | 火災件数 | | | | | 焼損(床)面積 | | 焼損棟数 | | | | | り災世帯数 | | | | り災 人員 | 損害額 (千円) | 死傷者数 | | |
|---------|------|----|----|----------|-----|---------|-----|------|----|----|----|----|-------|----|----|----|----------|-------------|---------|----|-----|
| | 計 | 建物 | 林野 | 車両 船舶 | その他 | (㎡) | (a) | 計 | 全焼 | 半焼 | 部分 | ぼや | 爆発 | 総数 | 全損 | 半損 | | | 小損 | 死者 | 負傷者 |
| 令和5年中 | 33 | 21 | 1 | 2 | 9 | 604 | 6 | 33 | 6 | 3 | 6 | 18 | 0 | 24 | 4 | 2 | 18 | 52 | 51,011 | 0 | 8 |
| 前年同期 | 40 | 13 | 0 | 8 | 19 | 692 | 0 | 14 | 3 | 3 | 4 | 4 | 0 | 3 | 0 | 0 | 3 | 11 | 35,619 | 2 | 0 |
| 令和4年中 | 54 | 18 | 0 | 9 | 27 | 722 | 0 | 19 | 3 | 3 | 5 | 8 | 0 | 7 | 0 | 1 | 6 | 22 | 43,308 | 3 | 1 |
| 令和3年中 | 30 | 11 | 0 | 9 | 10 | 910 | 0 | 20 | 5 | 1 | 9 | 5 | 0 | 16 | 5 | 1 | 10 | 40 | 154,386 | 1 | 3 |

5 火災の原因別件数

| 原因別 年 | たば こ | たき 火 | こんろ | | 風呂 ・ かまど | 炉 ・ 焼却炉 | ストーブ | | 煙突 ・ 煙道 | 電気 機器 装置 | 電灯 電話 配線 器具 | 溶接 ・ 溶断 | 花 火 | 火 遊 び | 放火 放火の疑い | | | そ の 他 | 不明 ・ 調 査 中 | 合 計 |
|----------|---------|---------|--------|-------------|----------------|---------------|------------------|------------------|---------------|----------------|----------------------|---------------|--------|-------------|-------------|---|---|-------------|------------------------|--------|
| | | | ガ ス | そ の 他 | | | 建 物 火 災 | 車 両 火 災 | | | | | | | そ の 他 | | | | | |
| 令和5年中 | 7 | 6 | 3 | 0 | 0 | 1 | 0 | 1 | 0 | 4 | 0 | 0 | 0 | 0 | 0 | 0 | 0 | 10 | 1 | 33 |
| 前年同期 | 8 | 4 | 2 | 0 | 0 | 2 | 0 | 1 | 0 | 1 | 3 | 1 | 0 | 0 | 1 | 0 | 3 | 8 | 6 | 40 |
| 令和4年中 | 8 | 6 | 2 | 0 | 0 | 2 | 0 | 1 | 0 | 1 | 4 | 1 | 0 | 1 | 2 | 0 | 3 | 15 | 8 | 54 |
| 令和3年中 | 5 | 2 | 3 | 0 | 0 | 0 | 0 | 0 | 0 | 2 | 0 | 0 | 0 | 0 | 0 | 0 | 1 | 10 | 7 | 30 |

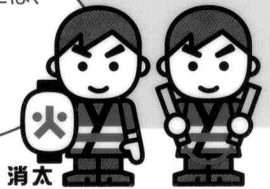
火気の取り扱いに注意だ!



地震

日ごろから災害に備えよう!

地域の防災力を高めるためには、日ごろからの備えと、家族や地域とのコミュニケーションが大切!



非常時に備えておこう!

非常持出品・非常備蓄品

災害に備える非常用品は、持って避難する「非常持出品」と災害後の生活を支える「非常備蓄品」に分けて備えましょう



非常持出品

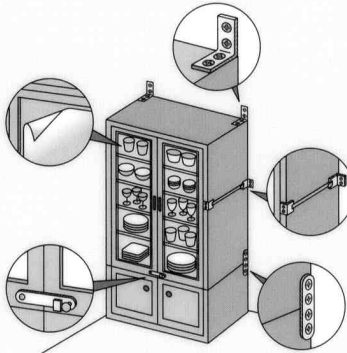


非常備蓄品

避難場所での生活に最低限必要な準備をしておきましょう
持出品や備蓄品は定期的に点検・入替をしておきましょう

家具の転倒を防ぐ

家具は転倒防止器具で固定しておきましょう



緊急地震速報

緊急地震速報を聞いたら

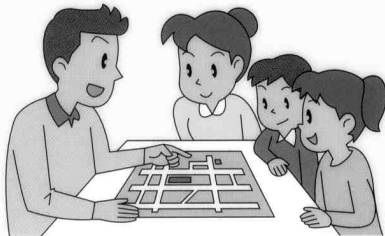


- 頭を保護し、丈夫な机の下などに隠れる
- あわてて外へ飛び出さない

避難や災害時の連絡方法について確認しよう!

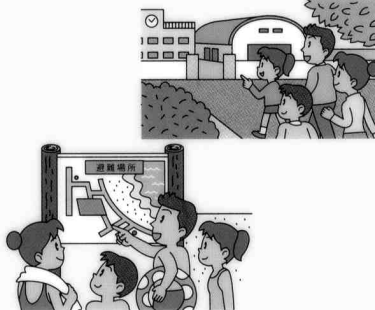
家族防災会議

役割分担、避難場所、避難場所までの道順、家族との連絡方法などを家族全員で確認しましょう



避難場所・道順の確認

避難場所はどこか、道順はどうするかなどを確認しましょう
海辺などにいるときに、地震が起きた場合には、すぐに高い所に避難しましょう



災害用伝言ダイヤル「171」

災害によって電話が通じなくなったときのために、NTT災害用伝言ダイヤル「171」を覚えておきましょう

171+1
+自分の家の電話番号など
(メッセージを録音)



録音

171+2
+自分の家の電話番号など
(メッセージを再生)



再生

災害用伝言ダイヤルセンター

自分たちの地域は自分たちで守ろう!

自主防災組織

地域の安心・安全を守る自主防災組織に参加し、地域内でのコミュニケーションを深め、防災について意識を高めましょう



防災訓練

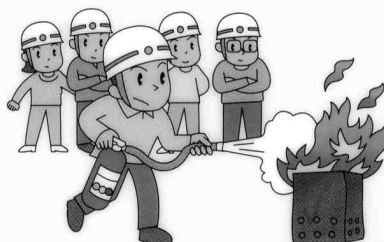
地域で行われる防災訓練には、積極的に参加しましょう

防災の日:9月1日

(防災週間:8月30日~9月5日)

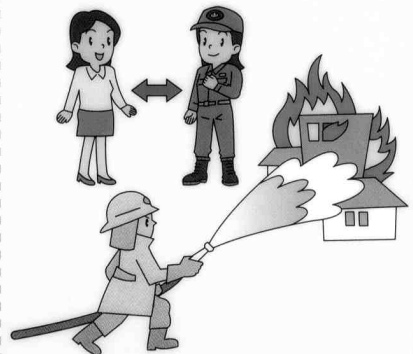
防災とボランティアの日:1月17日

(防災とボランティア週間:1月15日~1月21日)



消防団

消防団に参加し、地域の安心・安全を守りましょう



お問い合わせ先：豊川市消防本部予防課 TEL89-9682