

# 新収蔵品展

2019年 4月2日(火) - 7月7日(日)

桜ヶ丘ミュージアムでは、平成6年の開館以来、郷土にゆかりのある作品を中心に美術資料の収集を行っています。昨年度は購入・寄贈・寄託によって108点の資料(二次資料を含む)を収蔵いたしました。

本展ではその中から、大森運夫、平川敏夫、高畑郁子、島田卓二といった郷土作家に加え、日本を代表するリアリズム絵画の上田薫や、郷土作家の星野真吾や中村正義と从会を結成した大島哲以の作品を紹介します。

また、国際交流基金所蔵で世界を巡回していた「未来への回路」の寄託を受けたことから、明和電機や村田朋泰といった現代美術作品もご紹介します。

## ●出品作家 (50音順/敬称略)

上田薫	島田卓二	村田朋泰
大島哲以	高橋信行	明和電機
大森運夫	高畑郁子	
齋木克裕	平川敏夫	

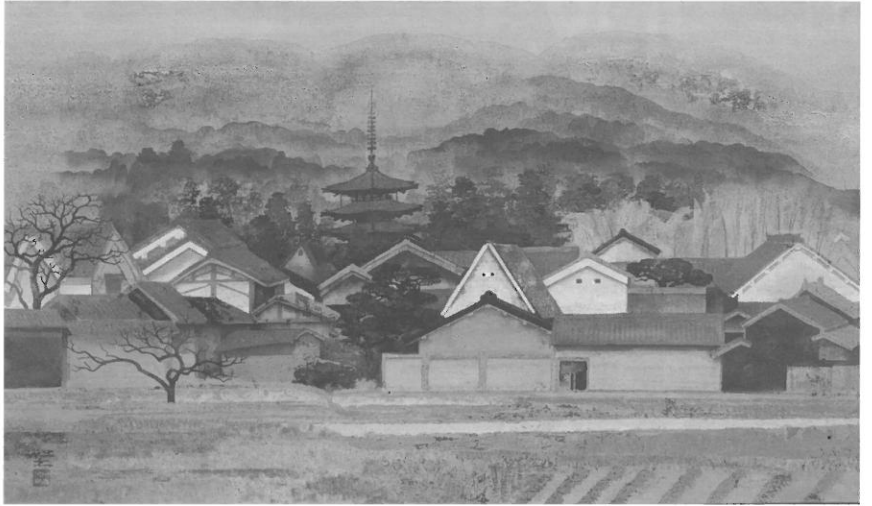
※出品作家は都合により予告無く変更する場合があります。



大森運夫《追憶》1990年



大島哲以《前世》1981年



平川敏夫《斑鳩の里》

## TOYOKAWA CITY SAKURAGAOKA MUSEUM



高畑郁子《狼ボロによせて》2008年



中根強司《畔木2》1994年

## ●出品作家 (50音順/敬称略)

岩原良仁	中根強司	平川敏夫
大森運夫	中村正義	八島正明
高畑郁子		

※出品作家は都合により予告無く変更する場合があります。

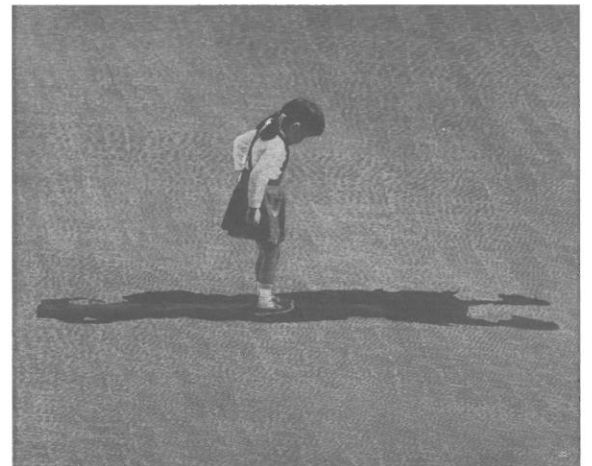
毎回様々なテーマを設け、美術作品をご紹介してきました美術常設展。会期中にお客様アンケートを実施し、展示に対するご意見をいただくと同時に印象に残った作品・好きな作品を回答していただきました。本展ではお客様アンケートを参考に、過去の美術常設展で人気の高かった作品をご紹介します。

## 2019年度美術常設展〈1〉

夏 | 休 | み | 企 | 画

# 大集合 おもいでの 人気作品展

2019年 7月16日(火) - 9月8日(日)



八島正明《影踏み》1983年



### 交通案内

電車◎JR飯田線「豊川」駅・名鉄豊川線「豊川稲荷」駅  
下車徒歩約15分  
車◎東名高速道路「豊川IC」から約10分  
(無料駐車場約100台/公園と共有)  
※土日は混雑が予想されるため、公共交通機関利用や乗合せにご協力ください。

TOYOKAWA CITY SAKURAGAOKA MUSEUM  
豊川市桜ヶ丘ミュージアム  
〒442-0064 愛知県豊川市桜ヶ丘町79-2 TEL (0533)85-3775