

第 8 2 号議案

市道路線の認定について

道路法（昭和 2 7 年法律第 1 8 0 号）第 8 条第 1 項の規定に基づく市道の路線を次のように認定したいので、同条第 2 項の規定により議会の議決を求める。

平成 2 5 年 1 1 月 2 8 日提出

豊川市長 山 脇 実

整理 番号	路 線 名	起 点	重要な 経過地
		終 点	
1	御油井ノ口 3 号 線	豊川市御油町井ノ口地先	
		豊川市御油町井ノ口地先	
2	蔵子五丁目 1 6 号線	豊川市蔵子五丁目地先	
		豊川市蔵子五丁目地先	
3	美幸一丁目 6 号 線	豊川市美幸町一丁目地先	
		豊川市美幸町一丁目地先	
4	西塚一丁目 5 号 線	豊川市西塚町一丁目地先	
		豊川市西塚町一丁目地先	
5	弥生一丁目 1 号 線	豊川市弥生町一丁目地先	
		豊川市弥生町一丁目地先	
6	萩下室 1 号線	豊川市萩町下室地先	
		豊川市萩町下室地先	
7	萩下室馬場 1 号 線	豊川市萩町下室地先	
		豊川市萩町馬場地先	

8	長沢山口西切山 1号線	豊川市長沢町山口地先	
		豊川市長沢町西切山地先	

参考資料

市道路線認定箇所図 No. 1

$$S = \frac{1}{2,500}$$



御油松並木公園

名鉄名古屋本線

園道一号

御油町

音羽川

十王堂

景道長次国府線

御油町
集会所跡

御油児童遊園

並木橋

凡例

 認定路線及びその起終点

図面対照表

整理番号

路線名

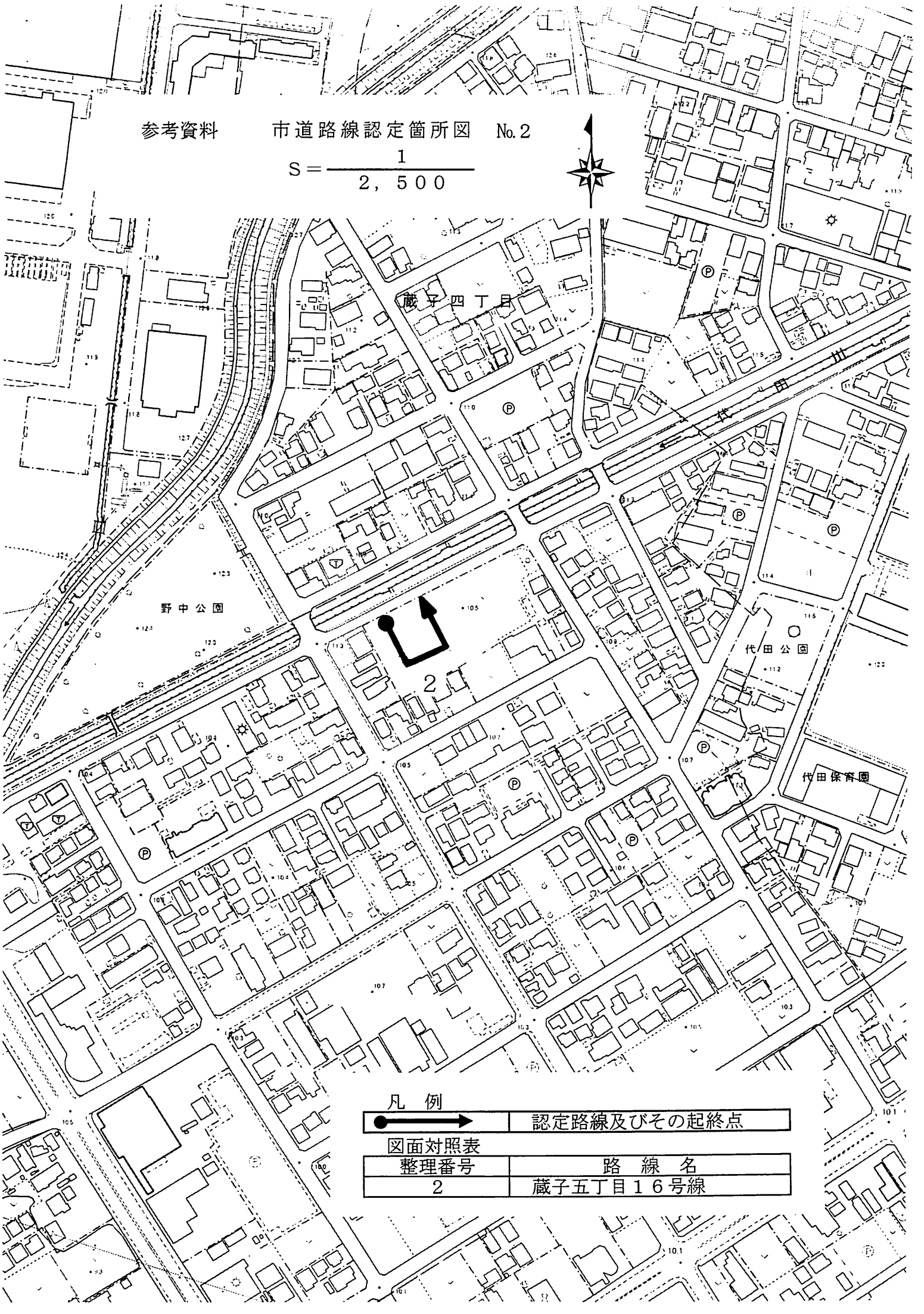
1

御油井ノ口3号線

参考資料

市道路線認定箇所図 No. 2

$$S = \frac{1}{2,500}$$



凡例

 認定路線及びその起終点

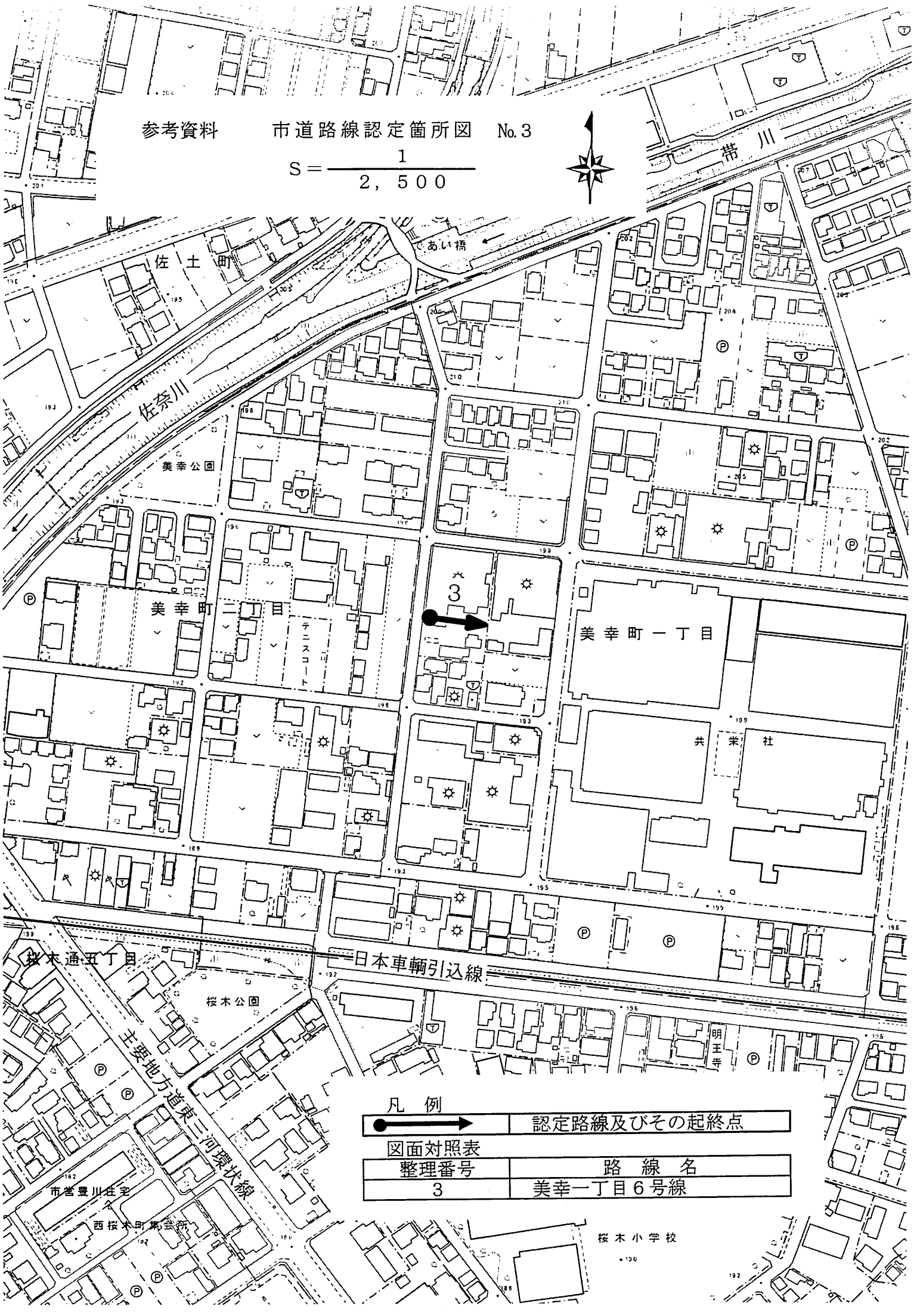
図面对照表

整理番号	路線名
2	蔵子五丁目16号線

参考資料

市道路線認定箇所図 No.3

$$S = \frac{1}{2,500}$$



凡例

 認定路線及びその起終点

図面対照表

整理番号

3

路線名

美幸一丁目6号線

桜木小学校

・130

西桜木町警察署

市営豊川住宅

主要地方道東三河環状線

桜木通五丁目

桜木公園

明王寺

共栄社

美幸町一丁目

美幸町二丁目

美幸公園

佐奈川

佐土町

あい橋

帯川

参考資料

市道路線認定箇所図 No. 4

$$S = \frac{1}{2,500}$$



県道豊橋豊川線

光明町二丁目

南部中学校

グラウンド

光輝町内会
集会場
西塚公園

4

光明町一丁目

西塚町一丁目

新桜町通一丁目

県道金野豊川線

凡例

 認定路線及びその起終点

図面対照表

整理番号	路線名
4	西塚一丁目5号線

生み
生活が
共材
共同
組民

西香ノ木町

富見町五丁目

新桜町通一丁目

北長山保育園

参考資料 市道路線認定箇所図 No.5

S = $\frac{1}{2,500}$



東道豊橋豊川線

高見公園

高見町四丁目

高見町一丁目

南大通二丁目

5

南高見児童遊園

市営弥生住宅

上善寺

弥生町一丁目

下長山保育園

下長山町

弥生町二丁目

徳宝院

凡例

●→ 認定路線及びその起終点

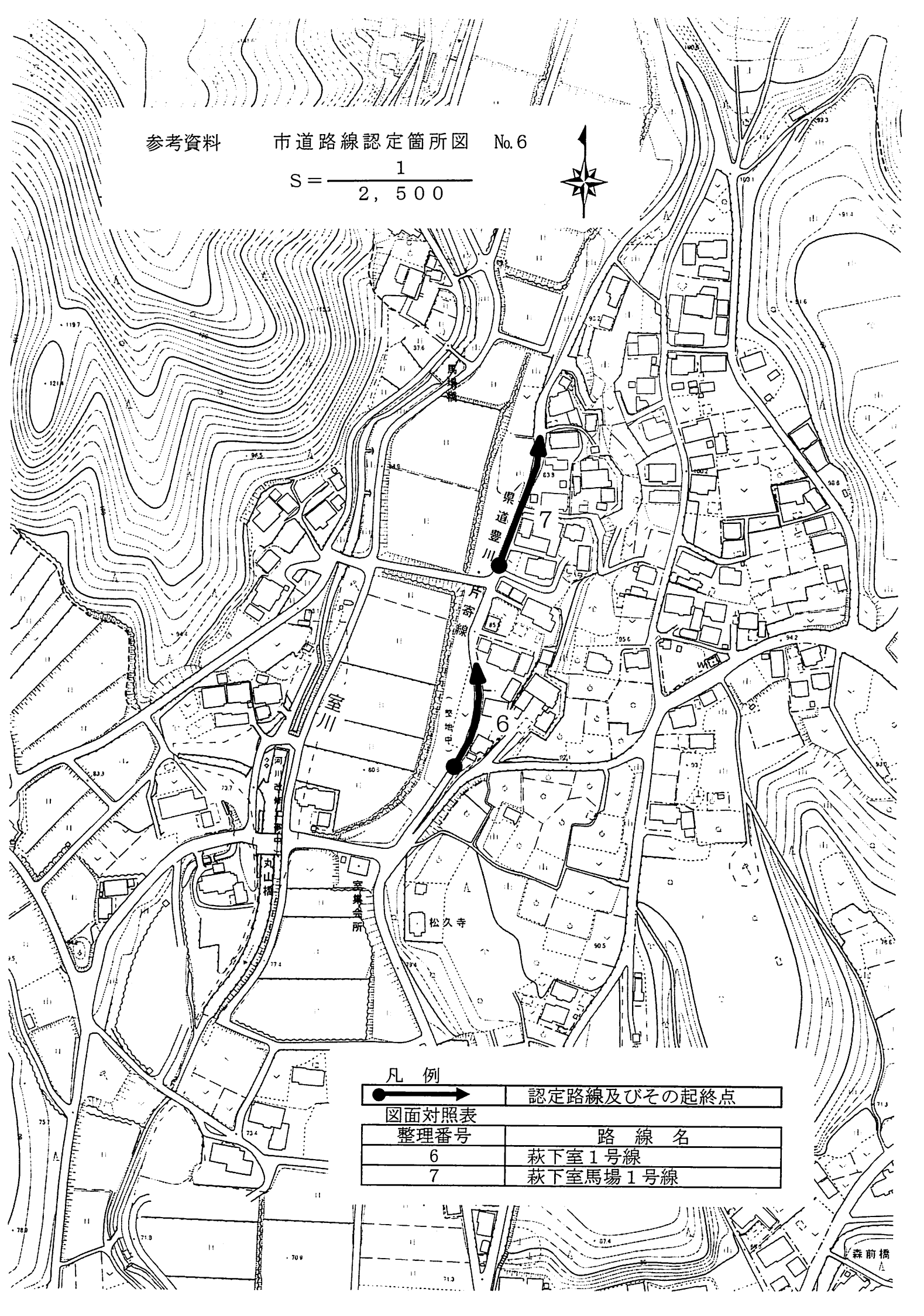
図面对照表

整理番号	路線名
5	弥生一丁目1号線

参考資料

市道路線認定箇所図 No. 6

$$S = \frac{1}{2,500}$$



凡例

 認定路線及びその起終点

図面对照表

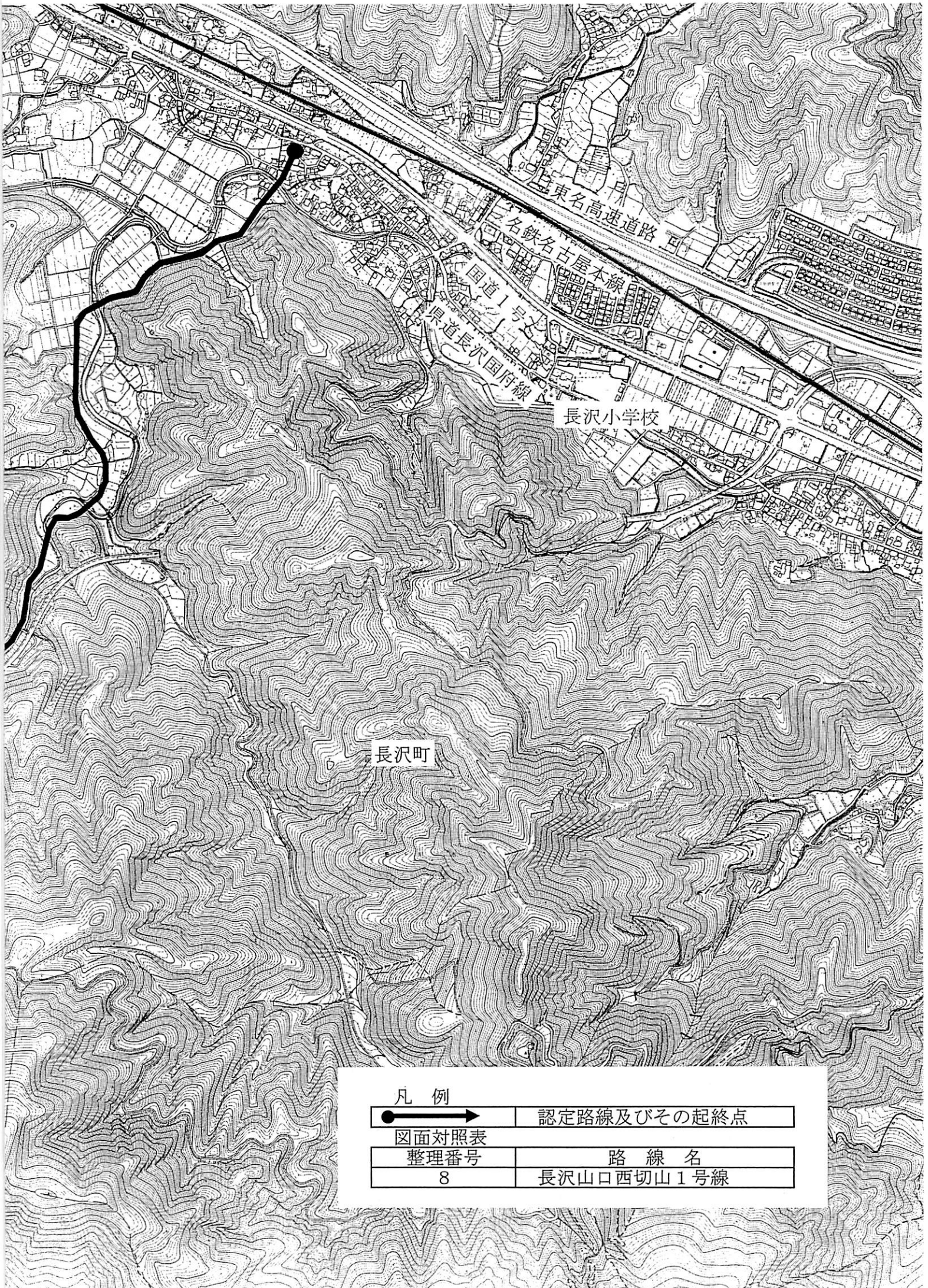
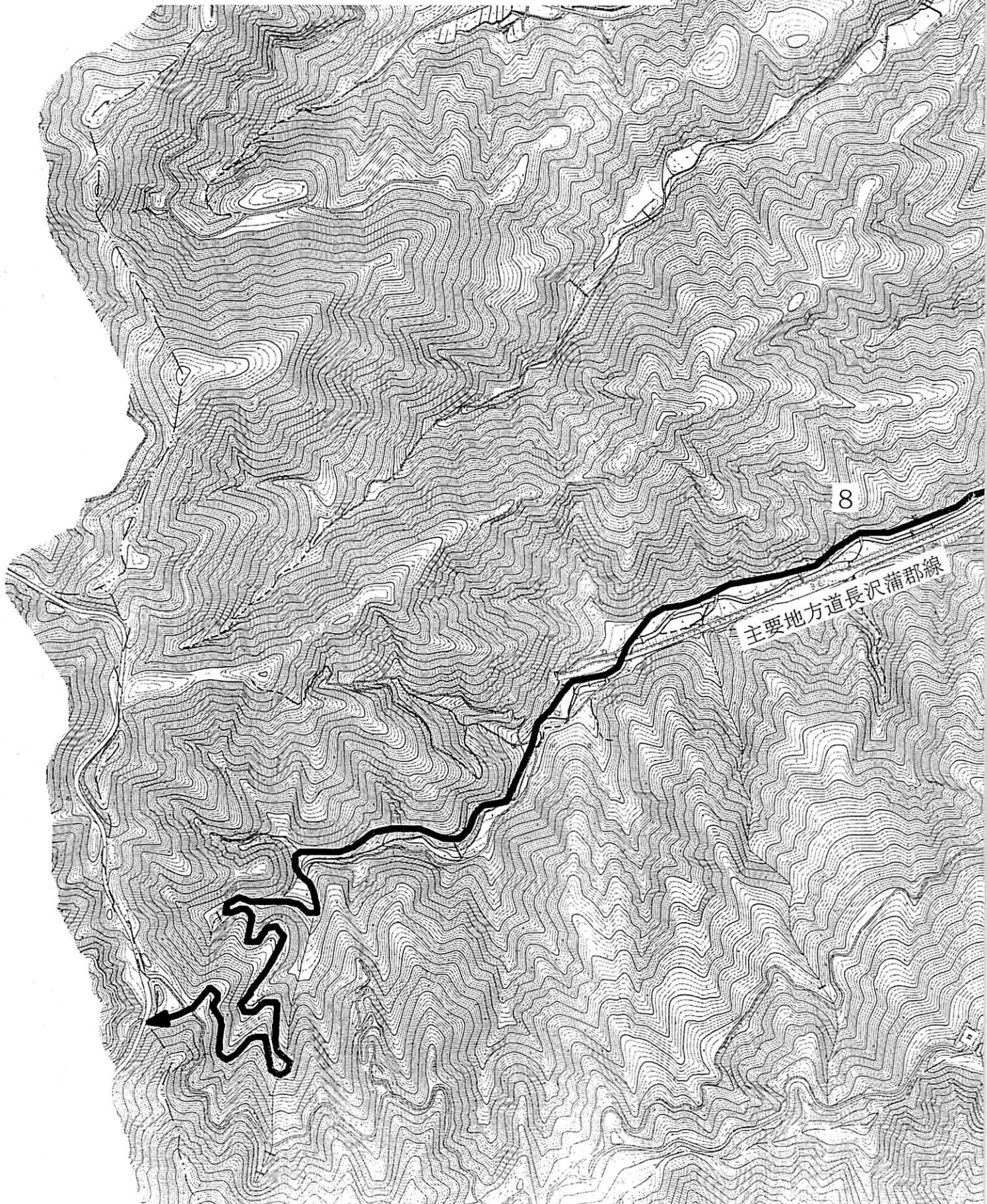
整理番号	路線名
6	萩下室1号線
7	萩下室馬場1号線

森前橋

参考資料

市道路線認定箇所図 No. 7

$$S = \frac{1}{10,000}$$



凡例	
	認定路線及びその起終点
図面对照表	
整理番号	路線名
8	長沢山口西切山1号線