

- 保健センター☎89-0610 ●健康福祉センター☎92-1388 ●音羽福祉保健センター☎88-7723
 ●御津福祉保健センター☎77-1500 ●休日夜間急病診療所☎89-0616 ●消防署☎89-0119
 ●豊川歯科医療センター☎84-7757 ●救急医療情報センター☎(0532)63-1133

すっきりはつらつ運動教室

「体は動かしたいけど時間がない、動かし方が分からない」などと思っている方。この教室で、自分の一日の活動量を知り、より効果的に体を動かすことを学んでみませんか。

期日 11月11日から1月27日までの毎週金曜日で全9回(11月18日、12月23日・30日を除く) **▶時間** 13:30～15:00 **▶会場** 保健センター **▶内容** 生活の中で行う運動(身体活動)についての講義と実技 **▶対象** 市内に在住の方 **▶定員** 25人 **▶受講料** 無料 **▶申し込み** 10月21日(金)から、先着順に受け付け。電話で、保健センターへ

検診車によるがん検診・骨粗しょう症検診

期日・会場 下表のとおり **▶内容・対象・負担金** 胃がん検診 = 40歳以上の方 = 1,700円 **▶**大腸がん検診 = 40歳以上の方 = 300円 **▶**乳がん検診 = 40歳以上の女性 = 1,500円 **▶**子宮頸がん検診 = 20歳以上の女性 = 1,100円 **▶**骨粗しょう症検診 = 30歳以上の方 = 500円 **▶**前立腺がん検診 = 50～69歳の男性 = 500円 **▶申し込み** 11月17

日(木)8:30から、先着順に受け付け。直接、または電話(95-0075)で、保健センターへ **▶その他** 申し込みをした方には、後日郵送で、詳細をお知らせします。また、乳がん・子宮頸がん・前立腺がん検診の受診間隔は、2年に1回です。詳しいことは、広報「とよかわ」4月1日号に折り込みの「ほけん特集号」をご覧ください

期日	会場	
	午前	午後(乳がん・子宮頸がん・骨粗しょう症検診だけ)
6日(火)	桜ヶ丘ミュージアム	—
7日(水)	保健センター	小坂井生涯学習会館
8日(木)	音羽福祉保健センター	—
9日(金)	健康福祉センター	桜ヶ丘ミュージアム
10日(土)	桜ヶ丘ミュージアム	—
11日(日)	保健センター	保健センター
12日(月)	御津福祉保健センター	保健センター
13日(火)	小坂井生涯学習会館	保健センター
14日(水)	保健センター	—

季節性インフルエンザの予防接種

インフルエンザの流行期が近づいています。インフルエンザの予防接種(有料)は、下表の医療機関で行っています。予約が必要となりますので、ご希望の方は、医療機関にあらかじめご連絡ください。なお、昨年度ありました低所得世帯への減免は、本年度はありません。

医療機関名	電話番号	対象	医療機関名	電話番号	対象	医療機関名	電話番号	対象
あかさかクリニック	88-1666	8カ月以上	おぐらこどもクリニック	83-0650	6カ月以上 中学生以下	たけもとクリニック	77-1100	6カ月以上
安形医院	93-4811	1歳以上	皆藤クリニック	86-3300	6カ月以上	タチバナ病院	85-3535	1歳以上
あけぼの町耳鼻咽喉科	83-3341	1歳以上	可知病院	88-3331	6カ月以上	田中内科医院	89-4600	1歳以上
アマノクリニック	89-5500	3歳以上	かとう内科医院	85-1655	6カ月以上	とみた内科	80-2525	1歳以上
池田内科循環器科	80-5566	中学生以上	神谷クリニック	84-8886	3歳以上	とりやまクリニック	80-2850	小学生以上
いそ病院	85-6511	1歳以上	共立荻野病院	86-2161	3歳以上	丹羽クリニック	83-5528	1歳以上
いたづ内科クリニック	80-3355	1歳以上	クリニックすみた	78-2255	6カ月以上	野本医院	86-4037	※2
一宮クリニック	93-1477	3歳以上	国府病院	88-2611	3歳以上	樋口病院	86-8131	6カ月以上
伊藤医院	86-2637	1歳以上	こざわ小児科	85-3777	1歳以上	飛田医院	88-5211	中学生以上
いとう内科	87-2610	1歳以上	こじま内科クリニック	87-0088	1歳以上	日吉整形外科クリニック	82-2110	1歳以上
井上医院	89-9966	6カ月以上	後藤病院	86-8166	1歳以上	福田内科	86-6116	15歳以上
今泉医院	85-5571	3歳以上	ごゆクリニック	82-4150	1歳以上	星野医院	86-2040	3歳以上
今泉アイクリニック	93-6082	小学生以上	ささき小児科	86-9516	6カ月以上	星野内科・消化器科クリニック	82-3262	3歳以上
大石医院	88-2235	6カ月以上	ささき整形外科クリニック	83-3377	3歳以上	堀内クリニック	88-5785	10歳以上
大島内科クリニック	85-0849	小学生以上	佐々木皮フ科	82-3285	1歳以上	マキノレディスクリニック	85-8288	1歳以上
大竹内科	86-2121	中学生以上	佐藤医院	72-2513	6カ月以上	御津クリニック	76-4320	3歳以上
おおにしこどもクリニック	85-1611	※1	しらゆりクリニック	80-2111	1歳以上	御津南医院	75-3107	1歳以上
大野泌尿器科	86-9651	高校生相当 年齢以上	すずきクリニック	89-1007	1歳以上	宮地病院	86-7171	1歳以上
大橋医院	86-2354	1歳以上	鈴木耳鼻咽喉科	87-4133	1歳以上	弥田内科	76-2407	13歳以上
大原医院	86-8785	1歳以上	総合青山病院	73-3777	1歳以上	ユタカ医院	93-6515	3歳以上
岡田クリニック	85-3251	6カ月以上	高橋医院	86-2507	13歳以上	ユリクリニック	76-3220	1歳以上
おぎの耳鼻咽喉科	82-1182	1歳以上	たけだクリニック	83-3730	6カ月以上			

※1 6カ月以上(ただし、1歳未満はほかの予防接種との同時接種に限る)

※2 1歳以上(保護者の希望により1歳未満も接種可)



すくすく広場
Child care

ポリオ予防接種

受付時間 13:45~14:30 ▶ **対象** 生後3カ月以上7歳6カ月未満で、今までに1回接種、または接種したことがない子ども ▶ **持ち物** 母子健康手帳(忘れた場合は受診できません)、赤ちゃんノートの予診票、委任状(保護者以外が同伴の場合に必要) ▶ **申し込み** 当日、会場へ

期 日	会 場
11月7日(月)	保健センター
11月14日(月)	音羽福祉保健センター
11月21日(月)	保健センター
11月28日(月)	保健センター

4カ月児健診とBCG予防接種

受付時間 13:00~13:30 (BCG予防接種だけの場合は13:10~13:20) ▶ **会場** 保健センター ▶ **申し込み** 当日、会場へ

期 日	対 象	持 ち 物
10月26日(水)	23年6月11日から21日までに生まれた子ども	・母子健康手帳(忘れた場合は受診できません) ・4カ月児健康診査問診票
11月8日(火)	23年6月22日から30日までに生まれた子ども	・BCG接種予診票 ・委任状(BCG予防接種で保護者以外が同伴の場合に必要)
11月16日(水)	23年7月1日から9日までに生まれた子ども	・バスタオル ・筆記用具

▶ 受診日の都合が悪い場合や事情によりBCGだけ受ける場合は、電話で、保健センターへ、ご相談ください。
▶ 当日はブックスタート(絵本の読み聞かせ)も行います。

パパママ教室(おふる講座)

期日 11月4日(金) ▶ **受付時間** 9:45~10:00 ▶ **会場** 保健センター ▶ **対象** 妊婦とその家族 ▶ **持ち物** 母子健康手帳、筆記用具 ▶ **申し込み** 当日、会場へ

親子ピタ・コチョコ歯みがき教室

期日 11月9日(水) ▶ **受付時間** 9:45~10:00 ▶ **会場** 保健センター ▶ **対象** 平成23年2月生まれの子どもとその保護者 ▶ **持ち物** 母子健康手帳 ▶ **申し込み** 当日、会場へ

親子教室はじめての一步

期日 11月12日(土) ▶ **受付時間** 9:45~10:00 ▶ **会場** 保健センター ▶ **内容** パパママ同士の情報交換など ▶ **対象** 平成23年8月・9月生まれの子どもとその保護者 ▶ **持ち物** 母子健康手帳、バスタオル ▶ **申し込み** 当日、会場へ

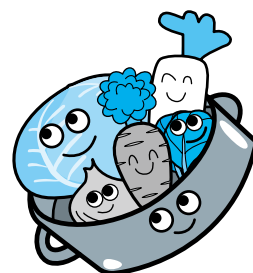


けんこう広場
Health

食べ方と栄養の相談

食生活の悩みや不安について、お気軽にご相談ください。

日時 10月25日(火) 9:30~11:30 ▶ **会場** 保健センター ▶ **申し込み** 電話で、保健センターへ



がんを知るセミナー

皆さんに、がんについてもっと知っていただくためのセミナーを開催します。講演会のほかに、パネル展示「がんを知る展」もあります。

日時 11月16日(水) 午後1時30分から午後3時まで ▶ **会場** 勤労福祉会館 ▶ **内容** たけもとクリニック院長・竹本正興医師による「がん検診の正しい受け方」と題した講演 ▶ **定員** 200人 ▶ **申し込み** 11月10日(木)まで受け付け。電話で、保健センターまたは豊川信用金庫(89-2323)へ