

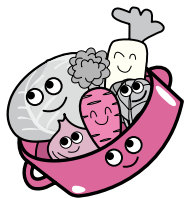
- 保健センター☎89-0610 ●健康福祉センター☎92-1388 ●音羽福祉保健センター☎88-7723
- 御津福祉保健センター☎77-1500 ●休日夜間急病診療所☎89-0616 ●消防署☎89-0119
- 豊川歯科医療センター☎84-7757 ●救急医療情報センター☎(0532)63-1133



### 食べ方と栄養の相談

「食事のバランスを保つことが大事と分かっているけど難しい」など、食生活の悩みや不安をお持ちの方は、気軽にご相談ください。

**日時** 12月27日(火) 9:30～11:30 **会場** 保健センター **申し込み** 電話で、保健センターへ



### 子ども栄養相談

お子さんに合った食事の量や調理方法の工夫、おやつなどについて、わかりやすくアドバイスします。

**日時** 12月9日(金) 13:30～ **会場** 保健センター **相談員** 小児科医、栄養士 **対象** 肥満傾向や食事などについて心配のある入学前の子どもとその保護者 **定員** 2～3人 **申し込み** 電話で、保健センターへ

### 心の健康相談「ポラリス」

心の悩みをなんとかしたい方、一緒に考えましょう。

**日時** 12月19日(月) 13:30～15:40 (1人1時間程度)

**会場** 保健センター **内容** 保健師による心の相談 **申し込み** 電話で、心の電話相談専用電話(95-0783)へ

### 認知症を学ぶ会「わかば会」

わかば会では、同じような立場の人たちが集まり、悩みを話したり聞いたりしながら、認知症という病気をさまざまな面から学び合っています。

**日時** 12月20日(火) 13:30～15:00 **会場** 保健センター **対象** 介護者、認知症高齢者に関心がある方 **申し込み** 当日、会場へ

### 40健診を受けましょう！

市では、40歳の方を対象として「40健診」を行っています。対象者には、無料で健診を受けることができる受診券を送付しています。お手元に届いている方は、ぜひ受診してください。また、対象者で転入・転居などにより受診券が届いていない方は、保健センターへご連絡ください。

なお、健診を実施している医療機関などの詳しいことは、受診券に同封のお知らせをご覧ください。

**対象者** 昭和46年4月1日～47年3月31日生まれの方。ただし、会社などで受診する機会のある方はご遠慮ください **実施項目** 肺がん検診、胃・大腸がん検診、歯周病健診、肝炎検査、乳がん検診(女性だけ)、子宮頸がん検診(女性だけ) **実施期間** 平成24年2月18日(土)まで **申し込み** 電話で、各医療機関へ **その他** 終了間際になるとご希望どおり受診することが難しくなりますので、お早めに受診してください

### 一般不妊治療費の助成について

市では、一般不妊治療(体外受精、顕微受精を除くホルモン療法や人工受精など)の費用の一部を助成しています。平成23年度の助成は、平成23年3月1日から24年2月29日までの治療費が対象となります。申請期限は24年3月23日(金)までです。

**対象** ①市内に在住で、一般不妊治療を受けている戸籍上の夫婦②夫婦の年間所得がおおむね730万円未満の方③夫婦とも医療保険に加入している方 **助成額** 自己負担額の2分の1で上限5万円



プレママ交流会

妊娠中の気になることを、ほかのプレママと話しませんか。

**期日・会場** 12月13日(火) = 音羽福祉保健センター▷ 12月21日(水) = 健康福祉センター▶**受付時間** 9:45~10:00▶**対象** 妊婦とその家族▶**持ち物** 母子健康手帳▶**申し込み** 当日、会場へ

育児相談

子育てで、ちょっと困った、ここが心配。そんな時、お気軽に相談を。

期日	会場
12月13日(火)	音羽福祉保健センター
12月21日(水)	健康福祉センター
12月26日(月)	保健センター

**受付時間** 9:30~10:30▶**内容** 育児・生活習慣の相談、体重測定など▶**持ち物** 母子健康手帳、乳児の場合はバスタオル▶**申し込み** 当日、会場へ



幼児健診

**受付時間** 13:00~13:30▶**申し込み** 当日、会場へ▶**その他** 1歳6カ月児健診ではフッ素塗布が、3歳児健診では尿検査があります。2歳児歯科健診でフッ素塗布の希望者は、640円(おつりのいらぬように)が必要です

	期日・会場	対象	持ち物
1歳6カ月児健診	12月28日(水) 保健センター	22年6月11日から20日までに生まれた子ども	歯ブラシ
	1月5日(木) 保健センター	22年6月21日から30日までに生まれた子ども	
	1月11日(水) 御津福祉保健センター	22年7月1日から10日までに生まれた子ども	
2歳児歯科健診	12月21日(水) 保健センター	21年12月11日から20日までに生まれた子ども	歯ブラシ
	1月4日(水) 保健センター	21年12月21日から31日までに生まれた子ども	
	1月12日(木) 音羽福祉保健センター	22年1月1日から10日までに生まれた子ども	
3歳児健診	12月22日(木) 保健センター	20年9月21日から30日までに生まれた子ども	・目と耳の検査用紙(自宅で実施し、受付時に提出) ・採尿容器(自宅で採尿し、受付時に提出)
	1月17日(火) 保健センター	20年10月1日から10日までに生まれた子ども	

▶母子健康手帳、赤ちゃんノートの健康診査票、筆記具をお忘れなく。  
▶受診日や会場の都合が悪い方は、保健センターへご相談ください。

パパママ教室(安産への秘訣)

妊娠中の正しい生活スタイルが、安産の秘けつです。妊娠中も安心して過ごすコツを学びましょう。

**期日** 12月16日(金)▶**受付時間** 9:45~10:00▶**会場** 保健センター▶**対象** 妊婦とその家族▶**持ち物** 母子健康手帳、筆記用具▶**申し込み** 当日、会場へ

妊産婦歯科健診

**期日** 12月16日(金)▶**受付時間** 13:15~13:30▶**会場** 保健センター▶**対象** 妊娠中の方、産後1年以内の方(妊娠中・産後各1回)▶**持ち物** 母子健康手帳、筆記用具▶**申し込み** 当日、会場へ