

※費用の記載のないものは無料 ※郵送先の記載のないものは「〒442-8601 諏訪1丁目1」宛て
 ※HP:市ホームページ ※日時は、特別な記載がある場合を除き、各施設などの開庁日・執務時間内

もっと詳しく知りたい時は

広報とよかわ 検索

とが楽市

秘書課 ☎89-2121

日時 ▶ 12月19日(土)、20日(日)、
1月20日(水)10:00~15:00

会場 ▶ 砥鹿神社

内容 ▶ 東三河を中心に活動する
移動販売車によるグルメなどの
販売、ワークショップ



講座・教室

LECTURE

ミニ門松作り

三河天平の里資料館
☎88-5881

日時 ▶ 12月20日(日)
10:00~12:00

会場 ▶ 三河天平の里資料館

対象 ▶ 小学4~6年生

定員 ▶ 10人(先着順)

申込 ▶ 12月9日(水)から、電話で
受付



赤塚山公園写生展

赤塚山公園 ☎89-8891

期日 ▶ 1月4日~31日

会場 ▶ ぎょぎょランド

内容 ▶ 赤塚山公園で行った写生
大会の作品を展示

消防出初式

消防本部総務課 ☎89-9576

日時 ▶ 1月9日(土)9:30~(雨天
中止)

会場 ▶ 自衛隊グラウンド

内容 ▶ 消防本部・署、消防団、自
警団、陸上自衛隊、防火安全協
会自衛消防隊、女性防火クラブ
などによる観閲や分列行進、消
防車による一斉放水



バードウォッチング

赤塚山公園 ☎89-8891

日時 ▶ 1月17日(日)
9:00~12:00

会場 ▶ 赤塚山公園

内容 ▶ 冬の野鳥の観察

対象 ▶ 小学生以上(小学生は保
護者同伴)

定員 ▶ 20人

申込 ▶ 12月7日~28日、赤塚
山公園ホームページで受付。応
募者多数の場合は抽選

催し・イベント

EVENT

介護者交流会

西部高齢者相談センター
☎88-8005

日時 ▶ 12月8日(火)、1月13日(水)
13:30~15:00

会場 ▶ ウィズ豊川

内容 ▶ 介護者同士の情報交換

対象 ▶ 高齢者を介護している方

申込 ▶ 当日、会場へ

つちのいち

秘書課 ☎89-2121

日時 ▶ 12月15日(火)、1月5日
(火)・19日(火)、2月2日(火)
9:30~12:00(荒天中止)

会場 ▶ フードオアシスあつみ宿
店駐車場

内容 ▶ 豊川有機農業の会生産
者による野菜・加工品などの販売、
ワークショップ

とよかわ農業市

農務課 ☎89-2138

日時 ▶ 12月13日(日)
9:00~11:00(荒天中止)

会場 ▶ 赤塚山公園

内容 ▶ 市内で生産された農産物
や加工品を販売



子どもものづくり教室

豊川市子どもセンター
(生涯学習課内) ☎88-8035

日時 ▶ 12月19日(土)、1月23日
(土)9:00~12:15

会場 ▶ プリオ生涯学習会館

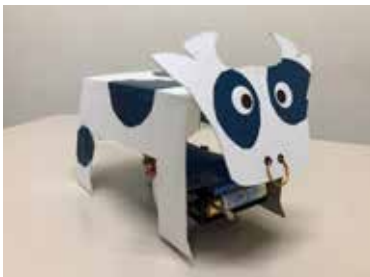
内容 ▶ モーターで動く「ウォーク
ロボット(うし)」作り

対象 ▶ 小学4~6年生

定員 ▶ 各回20人(先着順)

費用 ▶ 600円

申込 ▶ 12月8日(火)から、電話で
受付



ウォークロボット(うし)

花の産地とよかわ

フラワーブーケづくり教室

農務課 ☎89-2138

日時 ▶ 1月30日(土)
13:30~16:00

会場 ▶ やねのにつぼうホール豊川
(プリオ5階)

内容 ▶ とよかわバラを使ったフ
ラワーブーケ作り

対象 ▶ 小学4~6年生

定員 ▶ 45人

費用 ▶ 300円

申込 ▶ 1月7日
(木)まで、HPで受
付。応募者多数
の場合は抽選



申込はこちら



認知症サポーター養成講座

北部高齢者相談センター
☎88-7260

日時 ▶ 1月26日(火)
13:30~15:30

会場 ▶ ふれあいセンター

内容 ▶ 「認知症の方の基礎理解
とケア」と題した講座

対象 ▶ 市内に在住の方

定員 ▶ 30人(先着順)

申込 ▶ 電話で受付

成年後見制度利用支援講座

成年後見支援センター
☎83-6377

日時 ▶ 1月27日(水)、2月3日(水)
(全2回)13:30~15:00

会場 ▶ ウィズ豊川

内容 ▶ 「権利擁護支援としての
成年後見制度」と題した講座

講師 ▶ 東三河後見センター・工
藤明人さん

対象 ▶ 市内に在住、または在勤
で、成年後見に関わる業務に従
事している方、従事する可能性
がある方

定員 ▶ 15人(先着順)

申込 ▶ 12月14日(月)から、電話
で受付

在職者対象「スキルアップ講座」

商工観光課 ☎89-2140

県では、現在就労している方
を対象に、高等技術専門学校(名古
屋校・岡崎校・東三河校)で、職業
能力の向上を目指すためのさま
ざまな職業訓練を実施していま
す。

講座一覧や開催日程、申込方
法など詳しいことは、県ホームペ
ージを確認してください。



県ホームページ
はこちら

介護予防教室「たまり場」

介護高齢課 ☎89-2105

日時・会場 ▶ 1月12日~3月23
日の火曜日(2月23日を除く)
(全10回)9:45~11:00は勤
労福祉会館 / 13:45~15:00
は一宮生涯学習会館

内容 ▶ 簡単な体操や参加者同
士の交流など

対象 ▶ 市内に在住のおおむね
65歳以上の方

定員 ▶ 各回12人(先着順)

持ち物 ▶ 飲み物、タオル

申込 ▶ 12月14日9:00~18
日、電話で受付。応募者多数の
場合は新規の方を優先



うつ病家族教室

豊川保健所 ☎86-3626

会場 ▶ 豊川保健所

対象 ▶ うつ病を治療中の方の家
族

定員 ▶ 30人

申込 ▶ 12月10日~1月14日、
電話、またはFAX(89-6758)
で受付

日時	内容
1月19日(火) 14:00~ 15:30	精神科医による「う つ病の理解と家族の 接し方」と題した講 話
2月 5日(金) 15:00~ 16:30	臨床心理士による 「『うつ』と家族が 上手につきあうコツ」 と題した講話

※全2回

豊川海軍工廠跡地見学会

平和交流館 ☎95-3069

日時 ▶ 12月19日(土)、1月16日(土)、2月4日(木)・21日(日)

13:00~14:00

集合場所 ▶ 平和交流館

対象 ▶ どなたでも(小学生以下は保護者同伴)

申込 ▶ 当日、平和交流館へ



募集

RECRUITMENT

児童館・交通児童遊園 パートタイム職員の登録

子育て支援課 ☎89-2133

対象 ▶ 保育士・社会福祉士の資格を有する方、幼稚園、小・中学校、高等学校などの教諭の資格を有する方、児童福祉事業に2年以上従事したことがある方など

賃金 ▶ 時給1,100円(予定)

申込 ▶ 申込書に、資格の分かる書類を添えて、直接、子育て支援課(本庁舎1階)へ。申込書は子育て支援課、各児童館、交通児童遊園にあります(HPからダウンロード可)



太極拳講座

ふれあいセンター

☎88-7270

日時 ▶ 1月13日~3月3日の水曜日(全8回) 13:30~15:00

会場 ▶ ふれあいセンター

講師 ▶ 下山末治さん

対象 ▶ 市内に在住の方

定員 ▶ 15人

費用 ▶ 1,500円

申込 ▶ 12月13日(日)まで(消印有効)。往復はがきに①講座名②郵便番号・住所③氏名④年齢⑤電話番号を記入の上、ふれあいセンター(〒442-0863平尾町親坂36)へ。1人1通だけ有効。応募者多数の場合は抽選

65歳これから講座

介護高齢課 ☎89-2105

日時 ▶ 1月21日~3月4日の木曜日(2月11日を除く)(全6回) 13:30~15:30

会場 ▶ 勤労福祉会館

内容 ▶ 介護予防、栄養・口の話、動きやすい身体作りなど

対象 ▶ 市内に在住の65~74歳の方

定員 ▶ 10人(先着順)

持ち物 ▶ 筆記用具、飲み物

申込 ▶ 電話で受付

いきいきシニアスクール

東部高齢者相談センター

☎85-6110

日時 ▶ 1月20日(水)

14:00~16:00

会場 ▶ ふれあいセンター

内容 ▶ 「家庭でできる脳生き生きトレーニング~認知症予防に向けて~」と題した講座

対象 ▶ 市内に在住の方

定員 ▶ 30人(先着順)

持ち物 ▶ 筆記用具、室内用靴

申込 ▶ 電話で受付

その他 ▶ 動きやすい服装で参加

回想法

介護高齢課 ☎89-2105

日時 ▶ 1月22日~2月26日の金曜日(全6回) 9:45~11:00

会場 ▶ 御津福祉保健センター

内容 ▶ 過去の体験などを語り合い、脳を刺激し、気持ちを元気にする教室

対象 ▶ 市内に在住のおおむね65歳以上の方

定員 ▶ 20人(先着順)

持ち物 ▶ 飲み物

申込 ▶ 12月14日9:00~18日、電話で受付

とよかわ就職サポート塾

商工観光課 ☎89-2140

会場 ▶ とよかわボランティア・市民活動センタープリオ(プリオ4階)

申込 ▶ 電話で、若者サポートステーションとよかわサテライト(84-5430)へ

講座名	日時	対象	定員
わが子の就職に悩む保護者セミナー	1月16日(土) 13:30~15:30	おおむね15~45歳の無業者の保護者	30人
はたらく基礎編	1月28日(木)・30日(土)、 2月4日(木)・6日(土) 13:30~15:30	おおむね15~45歳の無業者	各回 10人
就職活動実践編	2月9日(火) 10:30~12:30		10人

※いずれも先着順

令和3年度の固定資産税・都市計画税を軽減します

資産税課 ☎89-2130

新型コロナウイルス感染症の影響により、事業収入が減少した中小事業者などに対し、令和3年度に限り、事業用家屋、償却資産に対する固定資産税・都市計画税をゼロまたは2分の1に軽減します。

対象▶ 令和2年2月～10月の間のうち、任意の連続する3カ月間の事業収入が、前年の同時期に比べて30%以上減少した中小事業者など

申込▶ 2月1日(月)まで、申込書などを、直接、資産税課(北庁舎1階)へ。申込書などは、資産税課にあります(HPからダウンロード可)

その他▶ 事前に税理士や会計士などによる収入などの確認が必要です。手続きの方法など詳しいことは、HPをご覧ください

償却資産(固定資産税)の申告

資産税課 ☎89-2130

固定資産税の対象となる償却資産とは、会社や個人の方が事業を営むために所有している土地と家屋以外の有形の固定資産で、その資産価値の減少(減価償却費)が国税(法人税や所得税)の計算において、損金や必要経費に算入される資産をいいます。

令和3年1月1日現在、減価償却の対象となる事業用の資産を市内に所有している場合は、市へ申告する必要があります。2月1日(月)までに、直接、または郵送で、資産税課(北庁舎1階)へ申告書類を提出してください。地方税ポータルシステムeLTAXでも手続きできます。なお、申告書類が必要な方は、資産税課へ連絡してください(HPからダウンロード可)。期限間近になると窓口が混み合いますので、早めの申告にご協力をお願いします。

暮らし・手続き

PROCEDURE

家屋を取り壊した方は資産税課へ

資産税課 ☎89-2130

家屋に対する固定資産税・都市計画税は、毎年1月1日現在で、家屋を所有している方に課税されます。家屋を取り壊した方、または取り壊す予定の方で、市の調査・確認が済んでいない方は、資産税課へ連絡してください。

コンビニ交付サービスの停止

市民課 ☎89-2136

電算システムの更新などに伴い、12月29日～1月31日(予定)、住民票の写しなどの証明書のコンビニ交付サービスを停止します。なお、停止期間については、決まり次第、HPでお知らせします。

休日夜間急病診療所へ 受診の際は来所前に連絡を

休日夜間急病診療所

☎89-0616

新型コロナウイルス感染症やインフルエンザなどの感染症対策のため、休日夜間急病診療所を受診する場合は、症状に関わらず、来所前に電話で連絡してください。また、待合室での「密」を避けるため、診察の順番が来るまで各自の車などで待機していただきます。順番が回って来ましたら連絡をしますので、連絡ができる携帯電話やスマホをお持ちください。

なお、車で来所しない方や携帯電話などをお持ちでない方は、事前連絡時にご相談ください。



パートタイム事務職員の登録

人事課 ☎89-2122

対象▶ ワード、エクセルの基本的な操作ができる方、窓口業務ができる方

勤務時間▶ 20～30時間程度/週

賃金▶ 時給995円(一定要件に基づき各種手当あり)

申込▶ 履歴書を、直接、人事課(本庁舎2階)へ

その他▶ 簡単な面談があります



交通指導員

人権交通防犯課 ☎89-2149

園児・児童の通園・通学の交通指導などを行う、令和3年4月採用の交通指導員を募集します。

対象▶ 普通自動車運転免許を有する方

定員▶ 2人

賃金▶ 月給9万7,328円(予定)

試験日▶ 1月22日(金)(予定)

申込▶ 1月8日(金)まで(必着)。申込書を、直接、または郵送で、人権交通防犯課(北庁舎2階)へ。申込書は人権交通防犯課にあります(HPからダウンロード可)



年末年始のごみの収集 清掃事業課 ☎89-2166

可燃ごみの収集

小学校区	年末最終日	年始開始日
桜町、代田、三蔵子、千両、御油、国府、八南、平尾、小坂井東、小坂井西	12月30日(水) (臨時収集)	1月 4日(月)
中部、金屋、東部、豊、豊川、桜木、牛久保、天王、一宮東部、一宮西部、一宮南部、赤坂、長沢、萩、御津北部、御津南部	12月29日(火) (臨時収集)	1月 5日(火)

不燃ごみ・危険ごみの収集

小学校区	年末最終日	年始開始日	
中部、金屋、東部、豊、豊川、桜木、牛久保、天王	12月16日(水)	1月 6日(水)	
桜町、代田、三蔵子、千両、御油、国府、八南、平尾	12月23日(水)	1月13日(水)	
一宮東部、一宮西部、一宮南部	不燃ごみ	12月21日(月)	1月 4日(月)
	危険ごみ	12月17日(水)	1月 7日(水)
赤坂、長沢、萩	不燃ごみ	12月28日(月)	1月11日(月)
	危険ごみ	12月17日(水)	1月21日(水)
御津北部、御津南部	不燃ごみ	12月17日(水)	1月 7日(水)
	危険ごみ	12月24日(水)	1月14日(水)
小坂井東、小坂井西	不燃ごみ	12月18日(金)	1月15日(金)
	危険ごみ	12月25日(金)	1月 8日(金)

資源の収集

小学校区	年末最終日	年始開始日
中部、金屋、東部、豊	12月28日(月)	1月 4日(月)
桜町、代田、三蔵子、千両	12月22日(火)	1月 5日(火)
一宮東部、一宮西部、一宮南部、赤坂、長沢、萩、御津北部、御津南部、小坂井東、小坂井西	12月23日(水)	1月 6日(水)
豊川、桜木、牛久保、天王	12月24日(木)	1月 7日(木)
御油、国府、八南、平尾	12月25日(金)	1月 8日(金)

粗大ごみの戸別収集(有料)

手続き	年末最終日	年始開始日
収集日の3日前までに電話で予約(89-2174)	12月30日(水)	1月 5日(火)

ごみの持ち込み

区分	持ち込み先	年末最終日時	年始開始日
可燃ごみ(有料)	清掃工場	12月30日(水) 16:30	1月 4日(月)
不燃ごみ(有料)	三月田 最終処分場	12月28日(月) 16:30	1月 4日(月)
危険ごみ、資源(無料)			
家電リサイクル法対象品目(郵便局でリサイクル券の購入が必要)	運搬手数料(520円)必要 粗大ごみ受付センター	12月30日(水) 16:30	1月 4日(月)
	運搬手数料不要 日通東愛知運輸本社営業所	12月29日(火) 16:30	
粗大ごみ(家電リサイクル法対象品目以外)(無料)	粗大ごみ受付センター	12月30日(水) 16:30	1月 4日(月)
		岡山県貨物運送豊川営業所	
刈草、剪定枝(有料)	資源化施設	12月28日(月) 16:30	1月 4日(月)

国民健康保険料などは所得から控除できます

保険年金課 ☎89-2118
介護高齢課 ☎89-2173

令和2年中に支払った国民健康保険料、後期高齢者医療保険料、介護保険料、国民年金保険料は、所得税及び復興特別所得税の確定申告や市・県民税の申告における社会保険料控除の対象となります。領収書などで確認の上、申告をしてください。

国民健康保険料・後期高齢者医療保険料・介護保険料

普通徴収分(納付書、口座振替による納付)の納付済額のお知らせについては、1枚のはがきに全ての保険料をまとめて、令和3年1月末に郵送します。特別徴収分(年金天引きによる納付)については、公的年金等の源泉徴収票を確認してください。

国民年金保険料

日本年金機構から社会保険料(国民年金保険料)控除証明書が送付されます。申告には証明書が必要です。詳しいことは、豊川年金事務所(89-4042)へ、お問い合わせください。

高校生世代の入院医療費の支給手続きはお済みですか

保険年金課 ☎89-2164

「子ども医療費助成」について、令和2年4月1日診療分から、高校生世代(18歳に達した日以降の最初の3月31日まで)の入院医療費の助成を行っています。助成を受けるには、医療機関で支払いを済ませた後に、保険年金課、または各支所での支給手続きが必要です。手続き後、入院医療費の自己負担分(保険適用分)を、指定口座に振り込みます。

手続きの方法など詳しいことは、HPをご覧ください。電話で保険年金課へお問い合わせください。

その他

OTHERS

男女共同参画啓発ポスター・習字の受賞作品決定

人権交通防犯課 ☎89-2149

市内の小学6年生を対象とした男女共同参画啓発に関するポスター・習字作品の募集に対してポスター36点、習字472点の応募があり、選考の結果、次の方が受賞しました。

受賞作品は、12月5日～14日に市民交流ホール(プリアオ4階)、12月22日～28日に市役所1階ロビーで展示します。

■ポスターの部

最優秀賞

松原 瞭さん(長沢小)

優秀賞

鈴木 咲生さん(豊川小)

佳作

佐々木 雪凧さん(中部小)

■習字の部

最優秀賞

諸橋 蓮太郎さん(小坂井東小)

優秀賞

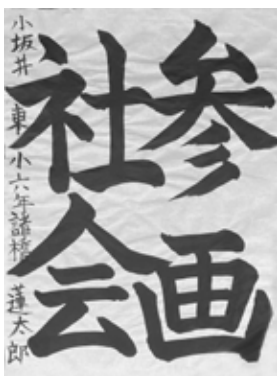
廣中 にこさん(国府小)

佳作

新川 輝さん(一宮西部小)



ポスターの部最優秀賞作品



習字の部最優秀賞作品

ふるさと納税の控除限度額を試算できます

市民税課 ☎89-2129

12月初旬、HPに「市民税・県民税申告書作成コーナー」を開設します。ここでは、市民税・県民税の申告書作成の他、源泉徴収票などの情報を入力することで、ふるさと納税の控除の上限となる寄附金額の目安を試算できます。ぜひ、ご活用ください。

給食費などの援助

学校教育課 ☎88-8033

経済的に困りの小・中学生のいる世帯に、給食費などを援助します。

援助の種類▶ 給食費、学用品費、通学用品費、修学旅行費など

対象▶ 教育委員会が定める所得基準の範囲内にある世帯

申込▶ 印鑑と申請者名義の通帳をお持ちの上、新規の方は学校教育課(音羽庁舎3階)、継続の方は在学校へ

その他▶ 今年になって豊川市に転入した方は、前の住所地で取得した所得証明書(同居の20歳以上の方全員分)をお持ちください

徴収猶予の特例制度の対象が2月1日納期限まで延長されました

収納課 ☎89-2162

新型コロナウイルス感染症の影響により、収入が減少し地方税などの納付が困難な方に対し、無担保、延滞金なしで、1年間の徴収猶予が受けられる特例制度を設けています。このたび、対象期間が1月31日(日)から2月1日(月)へ延長されたことに伴い、新たに固定資産税・都市計画税第4期、国民健康保険料第6期が対象となりました。

対象▶ 令和2年2月以降の任意の期間(1カ月以上)で、収入が前年の同時期に比べておおむね20%以上減少し、地方税などを一度に納付することが困難な方

対象税目▶ 納期限日が2月1日(月)以前の市民税・県民税(普通徴収・特別徴収)、法人市民税、固定資産税・都市計画税、国民健康保険料

申込▶ 納期限日まで、申込書に収入や現預金の状況が分かる資料を添えて、直接、収納課(北庁舎1階)へ。申込書は、収納課にあります(HPからダウンロード可)

コミュニティバスなどの年末年始の運行

人権交通防犯課 ☎89-2149

市コミュニティバスと豊鉄バス新豊線・豊川線は、年末年始の豊川稲荷周辺の交通渋滞や交通規制に伴い、運行を変更・休止します。

路線名	12月29日～31日	1月1日～3日	1月4日以降
豊川国府線、千両三上線、一宮線	通常運行 (ただし、一宮線は休日ダイヤで運行)	運休	1月4日～5日は、一部区間を迂回して運行
ゆうあいの里小坂井線、音羽線、御津線			通常運行
音羽・御津・御油地区地域路線			
一宮地区地域路線			運休
豊鉄バス新豊線・豊川線	12月29日～1月3日は、休日ダイヤで運行 1月1日～5日は、一部区間を迂回して運行		

井戸メーターなどの検針にご協力を

下水管理課 ☎93-0157

井戸メーターなどの検針は2カ月に1回行います。検針が円滑に行えるように、メーターボックスの上に物を置かない、通路をふさがないなどのご協力をお願いします。また、井戸メーターなどの有効期限の確認や定期的な点検をお願いします。



市民憲章啓発習字の受賞作品決定

市民憲章推進協議会(市民協働国際課内) ☎89-2165

市内の小学6年生を対象とした市民憲章啓発に関する習字作品の募集に対して166点の応募があり、選考の結果、次の方が受賞しました。

受賞作品は、12月5日～14日に市民交流ホール(プリオ4階)、12月15日～21日に市役所1階ロビーで展示します。

■最優秀賞

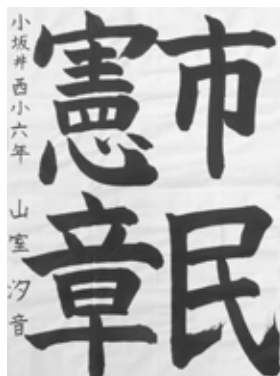
山室 汐音さん(小坂井西小)

■優秀賞

鈴木 玲美さん(長沢小)

■佳作

中島 萌百さん(一宮東部小)



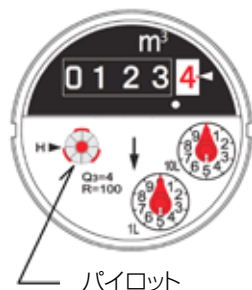
最優秀賞作品

家庭内の漏水にご注意を

水道業務課 ☎93-0151

冬は水道管の凍結などにより、家庭内での漏水が発生しやすい季節です。漏水を調べるには、蛇口を全て止めて、メーター器を確認してください。パイロット部分が回っているときは、どこかで漏水していると考えられます。

漏水の可能性がある場合は、最寄りの市指定給水装置工事業者へ連絡し、個人負担で修繕をしてください。なお、地下漏水の場合は、水道料金の一部が軽減される制度があります。



パイロット

消防団年末特別夜警

消防本部総務課 ☎89-9576

年末における地域の安全・安心を守るため、12月下旬に市内全域で消防団・自警団による年末特別夜警が実施されます。夜警では地域を巡回し、火災発生の防止を呼び掛けます。

また、12月28日(月)19:00～、自由広場で消防団による出陣式を開催します。

年末の安全なまちづくり市民運動

人権交通防犯課 ☎89-2149

12月1日～20日、年末の安全なまちづくり市民運動を実施します。期間中は市や関係団体が連携し、パトロールの強化、街頭広報活動などを行います。

一人ひとりが交通事故や犯罪被害の防止を心掛けましょう。

猫の家族さがし会

県動物愛護センター東三河支所 ☎0532-33-3777

日時 ▶ 12月12日(土)10:00～11:30、14:00～15:30

会場 ▶ 県動物愛護センター東三河支所(豊橋市神野新田町)

内容 ▶ センターに収容された猫の里親探し

対象 ▶ 県内に在住の20歳以上の方

定員 ▶ 各回4組(先着順)

持ち物 ▶ 身分証明書(運転免許証など)、猫用のキャリーケース、管理規約(集合住宅や借家の場合)

申込 ▶ 電話で受付

交通安全ポスター展の受賞作品決定

人権交通防犯課 ☎89-2149

市内の小学4～6年生を対象とした交通安全ポスター作品の募集に対して209点の応募があり、選考の結果、次の方が受賞しました。

受賞作品は、12月5日～14日に市民交流ホール(プリオ4階)、1月4日～12日に市役所1階ロビーで展示します。

■最優秀賞

久保 結愛さん(豊川小)

■優秀賞

安竹 環杏さん(八南小)

■佳作

林 達希さん(国府小)

■特別賞

林 詩乃さん(三蔵子小)

美崎 幹大さん(一宮西部小)

佐々木 俊輔さん(一宮東部小)



最優秀賞作品

宝くじの助成金を受けて 市民館に備品を整備

市民協働国際課 ☎89-2165

宝くじの社会貢献広報事業を行う自治総合センターから宝くじの助成金を受け、萩・広石・御馬市民館にミーティングチェアやエアコンなどの備品を整備しました。



学校給食用物資の 見積参加業者登録申請

学校給食課 ☎86-7601

登録期間 ▶ 令和3・4年度

対象 ▶ 学校給食用物資納入業者登録基準に適合する業者(詳しいことは、HPに掲載する学校給食用物資納入業者登録申請要領を確認してください)

申込 ▶ 1月4日～22日、申込書を直接、学校給食課へ。申込書は、HPからダウンロードできます

その他 ▶ 引き続き登録を希望する場合でも、申込が必要です

TOYOKAWA DATA

●人口と世帯／11月1日現在

総数	183,958人(-64人)
男	91,668人(-50人)
女	92,290人(-14人)
世帯	73,879世帯(+22世帯)

()内は前月比

●火災と救急／10月

火災	1件
救急	613件

豊川消防署調べ

※交通事故状況と犯罪発生状況については、HPを確認してください。

人権週間

人権交通防犯課 ☎89-2149

12月4日～10日は、人権週間です。人権擁護委員による特別相談を、12月8日(火)13:30～15:30、市民相談室(北庁舎4階)で行います。

平成28年には、ヘイトスピーチ解消法、部落差別解消推進法が施行されました。この機会に、互いの人権を尊重し合う社会を共に築きましょう。

3010運動にご協力を

清掃事業課 ☎89-2166

飲食店から出る食品ロスは、半分以上がお客さんの食べ残しといわれています。宴会などの乾杯後30分間と終了前10分間は自席で料理を楽しむ「3010運動」を実施し、大切な食べ物を残さず食べ切るよう心掛けましょう。

国際交流協会設立 30周年記念特集配信

国際交流協会 ☎83-1571

12月1日～31日、国際交流協会設立30周年の記念事業として、国際交流協会のホームページとフェイスブックで記念特集を配信します。内容は、国際交流協会の活動紹介の他、アメリカのプロミュージシャントニー・ハリリー&ジェイ・キーズによるメッセージ演奏動画、世界のグルメの紹介などです。ぜひご覧ください。

障害者週間

福祉課 ☎89-2131

12月3日～9日は、障害者週間です。期間中、チラシの配布などの啓発活動を行います。

この機会に、障害および障害者に対する一層の理解を深めましょう。

豊川稲荷周辺の交通規制 豊川警察署 ☎89-0110

豊川警察署では、豊川稲荷初詣に伴う歩行者の安全や、車の円滑な流れを確保するため、年末から年始にかけて、交通規制を行います。



- 交通規制 } 12月31日21:00～1月1日5:00
- ← 一方通行 } 1月1日～3日9:00～18:00
- ← 右折禁止 } 1月9日～11日10:00～17:00 は総門前だけ規制

初詣の分散参拝にご協力を

新型コロナウイルス感染症対策のため、初詣はマスクの着用や混み合う時期・時間帯を避けた参拝にご協力ください。