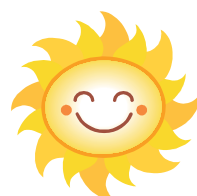


4年学年だより



一宮東部小学校
第4学年 学年通信
R5. 4. 6
No. 1

進級おめでとうございます

待ちに待った新しい学年のスタートです。コロナ禍での学校生活では大変なこともありますが、子どもたちの心は希望に満ちた温かな気持ちに包まれていることと思います。4年生は、委員会やクラブ活動が始まり、学校を動かす一員となっていきます。子どもたちにとって、楽しく充実した一年になるように、職員一同、心を合わせてがんばります。保護者のみなさま、一年間温かいご支援とご協力をお願いいたします。

よろしく申し上げます

4年1組担任

元気いっぱいみなさんと今年度一緒に過ごせることを楽しみにしています。4年生は、高学年の仲間入りです。ますますの成長を期待しています。よろしく申し上げます！

お世話になる先生方

(書写)

(算数 I・II)

(算数 I・II、音楽)

PTA学年委員としてお世話になります。

一年間、よろしく申し上げます。

ご協力のお願い



○本日、お子さんに、保健調査票、家庭環境調査表を渡しました。書き加え、変更などをさせていただき、提出してください。変更がなければ、そのまま提出してください。また、電話番号など連絡先が変わったときは、すぐにお知らせください。

※児童保健調査票の裏面に該当なしの場合、レ点をつける箇所がありますのでよろしく申し上げます。押印は不要です。→11日(火)までに提出してください。

○道具箱の点検、中身の補充をして学校に持ってきてください。(記名をしっかりとお願いします)

のり・はさみ・色えんぴつ・フェルトペン・名前ペン

○鍵盤ハーモニカ、リコーダー、絵の具、習字道具など、持ち帰った用具も持ってきてください。

○筆箱の中身の点検、補充をお願いします。ペンや鉛筆削りなど、いらぬものは出しておいてください。

鉛筆4・5本、よく消える消しゴム、定規、赤えんぴつ

○雑巾2枚をまだ持ってきていない人は11日(火)に持ってきてください。

○11日(火)から給食が始まります。ランチョンマット、歯ブラシ、コップ、替えのマスクを持たせてください。

4月の行事予定

日	曜	学 校 行 事
1	土	
2	日	
3	月	
4	火	
5	水	
6	木	新任式・入学式・始業式 1年親子下校11:15 2~6年下校11:30
7	金	3時間授業 一斉下校11:55 学級写真9:00 2年~
8	土	
9	日	
10	月	登校指導 3時間授業 学級写真(予備) 一斉下校11:55
11	火	読み聞かせ 5時間授業 給食開始2~6年 身体・視力② 2~6年下校14:50
12	水	5時間授業 2~6年下校14:50
13	木	2~6年下校15:05
14	金	⑥児童委員会
15	土	
16	日	
17	月	⑤退任式 2~6年下校15:05
18	火	⑥クラブ 知能検査2、4年
19	水	耳鼻科健診13:30~1・4年
20	木	登校指導 児童集会(認証式) ④避難訓練 ⑤通学団会 付添下校14:40
21	金	
22	土	授業参観・PTA総会 一斉下校15:05 ⑤1年生を迎える会 お弁当
23	日	
24	月	4時間授業 一斉下校13:50
25	火	3時間授業 給食あり 一斉下校13:00 家庭訪問1/3
26	水	3時間授業 給食あり 一斉下校13:00 心電図1・4年8:45~ 家庭訪問2/3
27	木	児童集会(誕生) 3時間授業 給食あり 一斉下校13:00 家庭訪問3/3
28	金	振替休業日(PTA総会)
29	土	昭和の日
30	日	

- ・ 4月25日、26日、27日に希望制の家庭訪問を予定しています。詳細は別紙でご確認ください。
- ・ 年度初めは、保健のさまざまな検査があります。その日に欠席した場合は保護者の方に医療機関に連れて行っていただき、検査していただく場合があります。あらかじめご了承ください。