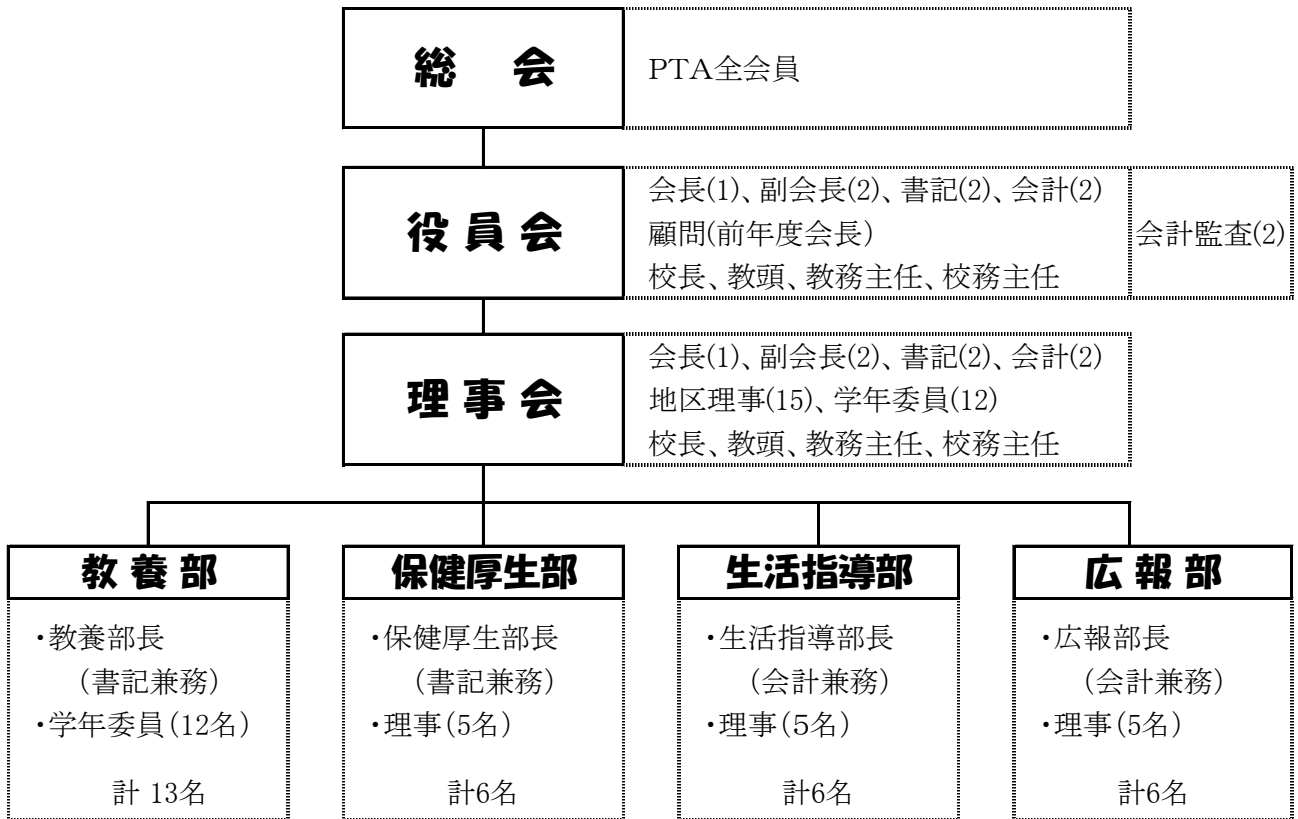


1 豊川市立一宮東部小学校 父母教師会(PTA)組織図



2 各部の活動

各部	ねらい	活動内容
役員会	外部団体との連携 本会の活動に関すること	役員会・理事会、総会 役員候補者選考委員会、市P連関係
教養部	各種研修会・講習会など会員の教養に関すること	学年・学級集会、3年交通安全教室 運動会親子競技、学校保健委員会 各種研修会へ参加(市P連等) 1年親子給食
保健厚生部	親睦会・学校整備・運動会・学校保健委員会などに関すること	学校整備作業、運動会駐車場 学校保健委員会(年3回) PTA懇親会 市学校保健大会
生活指導部	交通安全・生徒指導その他児童の生活指導に関すること	通学路点検、登校指導 校外巡視(休業中)、プール監視
広報部	PTA新聞など本会の広報に関すること	PTA新聞「いっとう」発行(年3回) 「一東新聞」発行(年1回)

3 学年委員の活動内容

- ・年6回程度の理事会(平日の夕方7時から開催)に参加
- ・PTA行事(環境整備活動・資源回収等)への参加
- ・市研修会に参加(年2回程度)
- ・保護者と学級担任との連絡、調整
- ・運動会参加(駐車場・PTA種目補助等)