

# 勇<sup>へ</sup>勇往邁進する1年生<sup>へ</sup>

豊川市立南部中学校  
第1学年 学年通信  
令和5年5月26日 第6号

## 第2回ゴールデンタイム～めざせ！100人の友達～

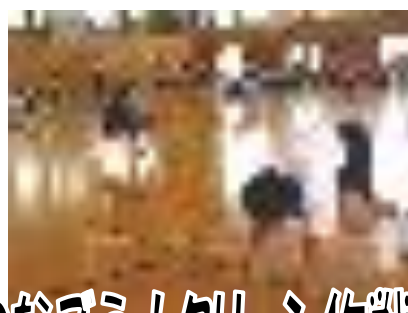
級長会の話し合いにより、今年度の学年レクは、「ゴールデンタイム」と呼ぶことになりました！  
5/26 初めての中間テストをやりきったエネルギーをそのままに、「第2回ゴールデンタイム～めざせ！100人の友達～」を行いました。今回は級長会主催ということで、企画・運営などをすべて級長たちの手で行いました。企画の段階では、おもしろいアイデアや、みんなで楽しめるための気遣いなど頼もしい姿がたくさん見られました。本番では、フォロワーである学年のみんなのノリのよさや、盛り上がるパワーが加わり、大成功のゴールデンタイムになったと思います！次回も楽しみにしています。



名探偵ゲーム



～初めての出会い編～



心をつなごう！クレーン作戦



## 仮入部から本入部へ！

5/1 から始まった仮入部も6/5 から本入部となります。3年間頑張ると決めた部活動です。苦しい場面もあるかもしれませんが、同じ目標をもった仲間たちと助け合い、充実した時間を過ごしましょう。

気温が上がり、暑くなってきました。活動時間も17:45までと長くなり、熱中症が心配されます。活動中に十分な水分補給ができるように、ご家庭でお茶などを多めにご準備ください。睡眠不足なども体調を崩す原因となります。体調管理も気をつけましょう。また、部活動で校外へ自転車で移動する際には自転車保険の加入が自転車許可の条件になります。ご確認いただき、加入がまだの場合はご検討ください。

## 初めての定期テストを終えて

5/25・26 に実施された初めての中間テスト。計画通り進み、手ごたえを感じた子もいれば、もっと勉強しておけばよかったと後悔した子もいたようです。今回の目標は「テストを知ること」です。自分の取り組みの甘さや、小学校のテストとの違いに気づくことができた子は、次からが本番です。まずは今回間違えた所をしっかりと復習し、自分にあった学習方法を確立していきましょう。

期末テストのテスト週間は、早くも6/12 から始まります。中間テストとは異なり、9教科あります。さらに、部活動も始まり、今まで以上に時間の使い方が大切になってきます。早め早めに課題に取り組み、「課題を終えるだけ」の学習ではなく、「自分の力をつける」学習にしましょう。

☆6月の予定☆

最終下校は 17:45 です。

日	曜	行事等の予定	部活動	宿題
1	木	特A ⑤⑥学年計画 個票配付 尿検査2次	×	社7
2	金	A ⑥水1	○	数7
3	土			
4	日			
5	月	特B ⑥水2	×	理7
6	火	特B ⑥水3	○	英7
7	水	A 内科健診	○	国8
8	木	A (3年修学旅行)	×	社P20
9	金	特B (3年修学旅行) ⑥学年計画	○	数8
10	土	(3年修学旅行)		
11	日			
12	月	A 期末テスト範囲発表 <b>制服</b> ⑥学年計画	×	テスト勉強 がんばろう!
13	火	特B <b>制服</b>	×	
14	水	A 1-1.2.みどり1年耳鼻科健診 <b>制服</b>	×	
15	木	B 眼科健診 <b>制服</b>	×	
16	金	特B ⑥生徒集会 <b>制服</b>	×	
17	土			
18	日			
19	月	期末テスト①英②技家③音 3限授業 <b>制服</b> 給食なし	×	
20	火	期末テスト①理②美③数 3限授業 <b>制服</b> 給食なし	×	
21	水	期末テスト①国②体③社 3限授業 <b>制服</b> 給食あり	×	
22	木	特B ⑥弦楽鑑賞(文化協会アウトリーチ事業) <b>制服</b> 生徒委員会・生徒議会	×	理8
23	金	A 1-3.4 耳鼻科健診 ⑥水4	○	英8
24	土	PTA 役員・常任委員会		
25	日			
26	月	A	○	国9
27	火	特A 1-5.6 耳鼻科健診 素点確認	○	社プリ
28	水	A 個票配付	○	数9
29	木	特A	×	理9
30	金	特A ⑥生徒集会 <b>制服</b>	○	英9

**7月のおもな予定**

7/7(金)保健集会 7/11(火)~13(木)個人懇談会 7/19(水)⑤学年集会・⑥学年計画・給食ラスト  
7/20(木)3限授業(①木1②終業式③学活)

**保護者の方へ**

期末テスト明け頃から、保健体育で水泳の授業が始まります。水着(無地の紺や黒)のご用意をお願いします。ラッシュガード(無地の紺や黒でフードのないもの)の着用も可能です。

水泳の授業に関しては、後日お知らせを配布致しますが、ご心配なことがありましたら、お問い合わせください。  
(問い合わせ先 保健体育担当 金子 86-4746)