

平成24年(1月)犯罪発生状況

豊川市市民部地域安心課

1 刑法犯の発生状況

刑法犯とは、強盗、傷害、窃盗、詐欺等の刑法に定められた犯罪を言います。

区分	愛知県	豊川市	豊川市犯罪率順位
刑法犯	平成24年	8,250	127
	平成23年	8,652	148
	増減数	-402	-21
	増減率%	-4.6	-14.2

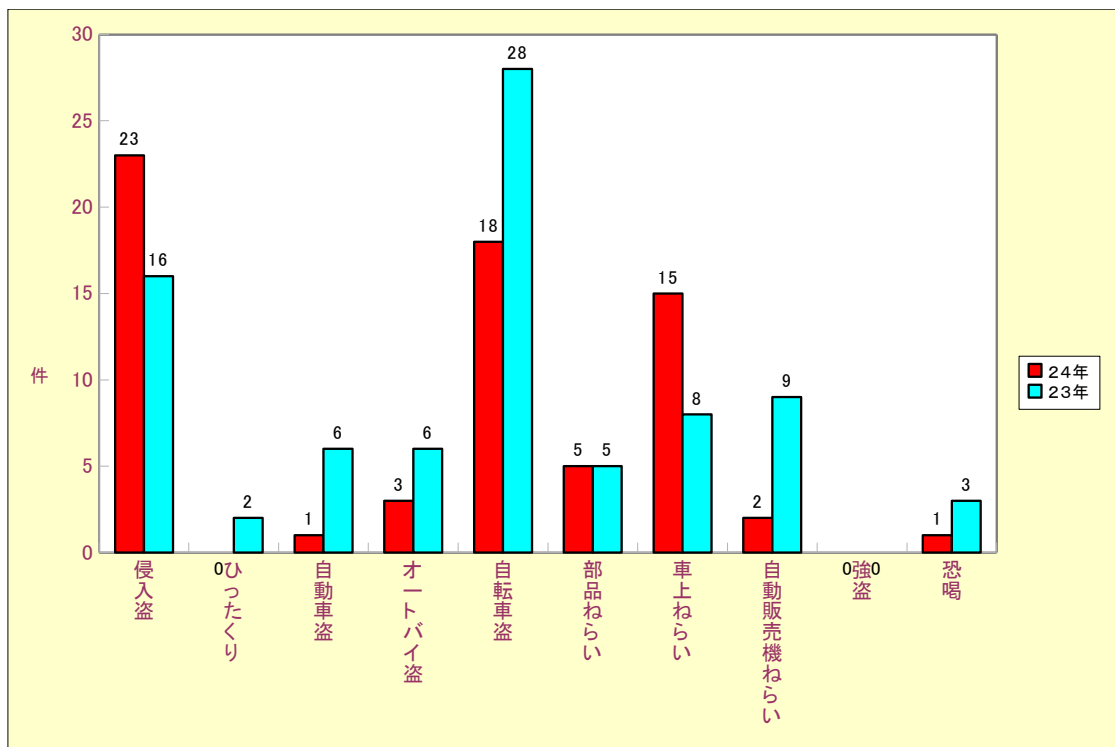
※12月末現在、県平均及び三河部全体の平均を大幅に上回る減少率を示しています。

2 街頭犯罪等の発生状況

刑法犯のうち、みなさんの身近で発生し脅威を与える犯罪で侵入盗(空き巣・忍込みや事務所荒し・出店荒し等)を含めた10罪種の統計です。

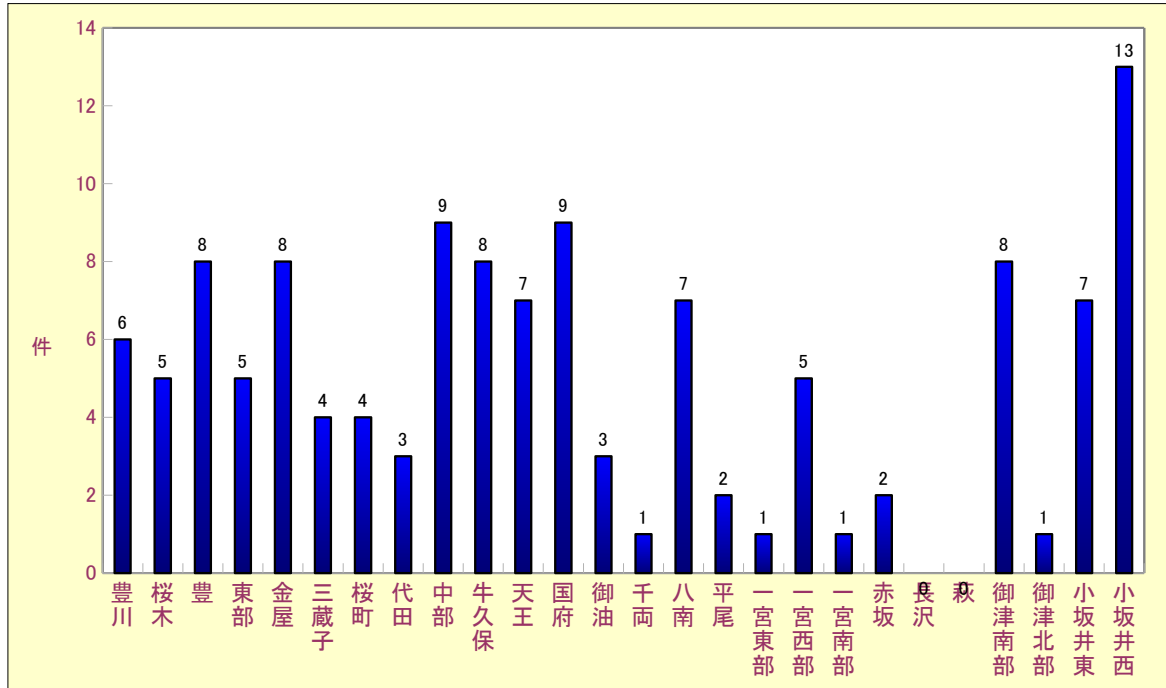
区分	愛知県	豊川市	豊川市犯罪率順位
街頭犯罪等	平成24年	4,791	68
	平成23年	4,988	83
	増減数	-197	-15
	増減率%	-3.9	-18.1

*1月末現在、街頭犯罪全般で18.1%減少しているが、侵入盗の43.8%増車上ねらいの87.5%増が目立ちます。

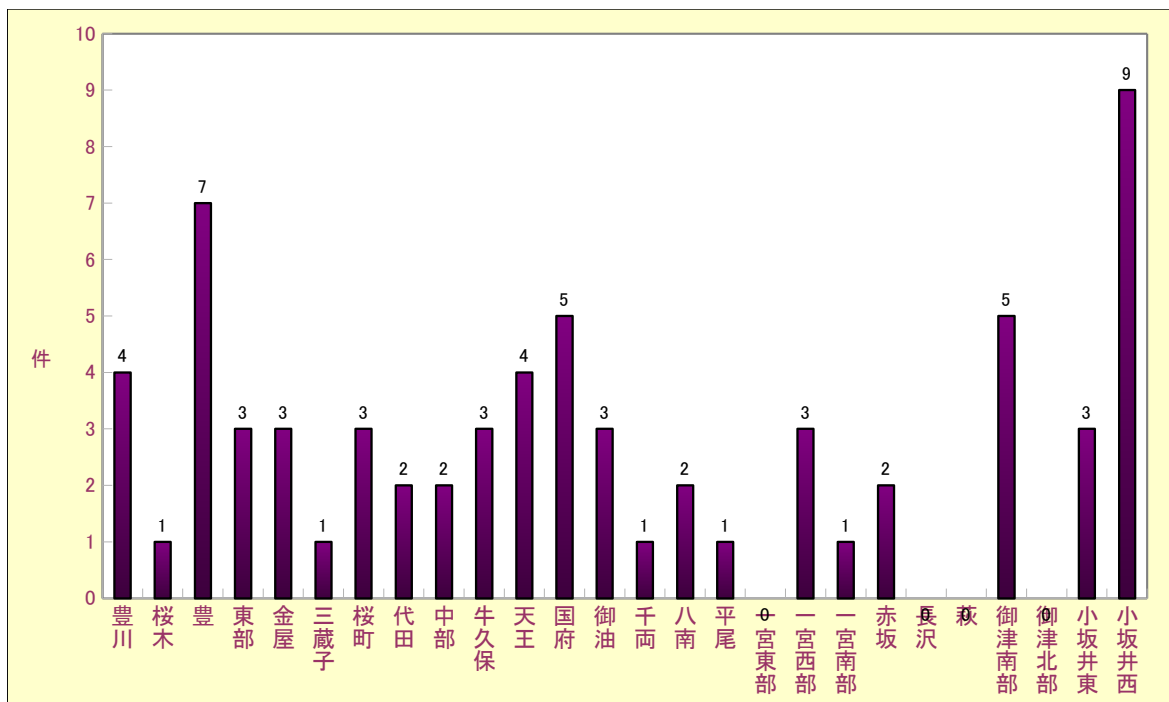


平成24年(1月)校区別犯罪発生状況

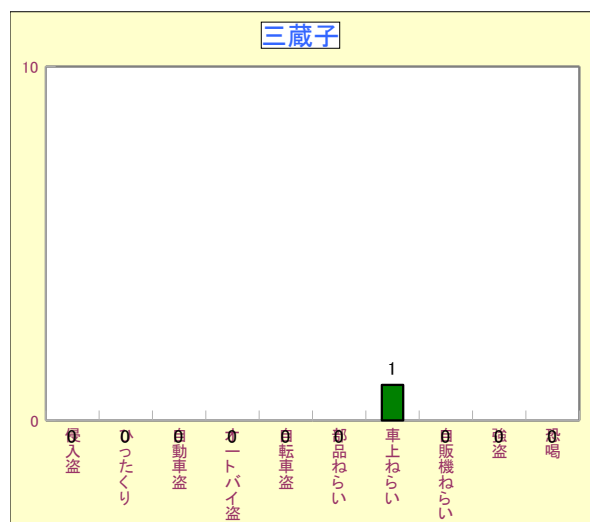
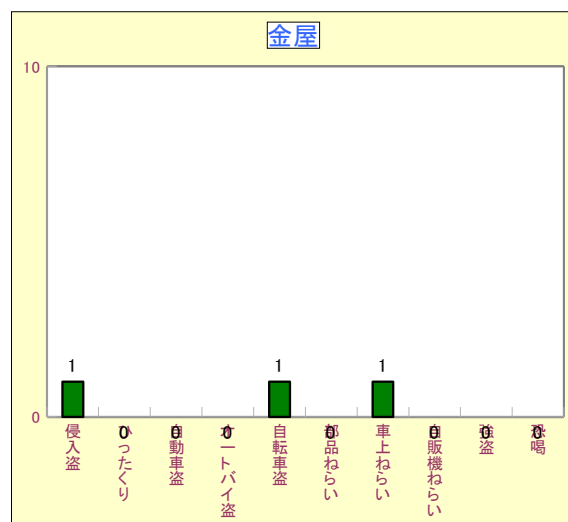
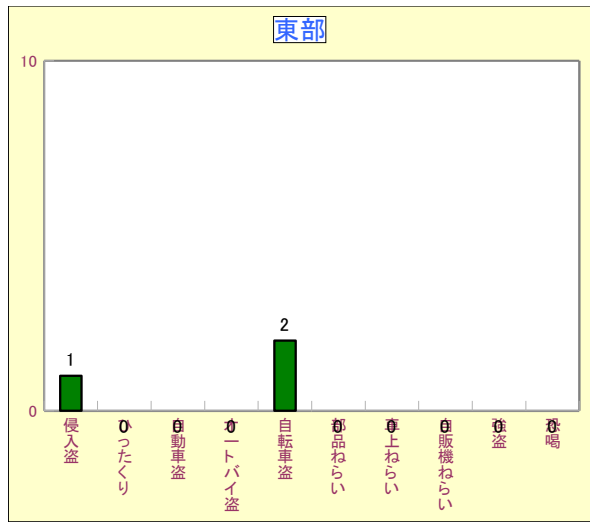
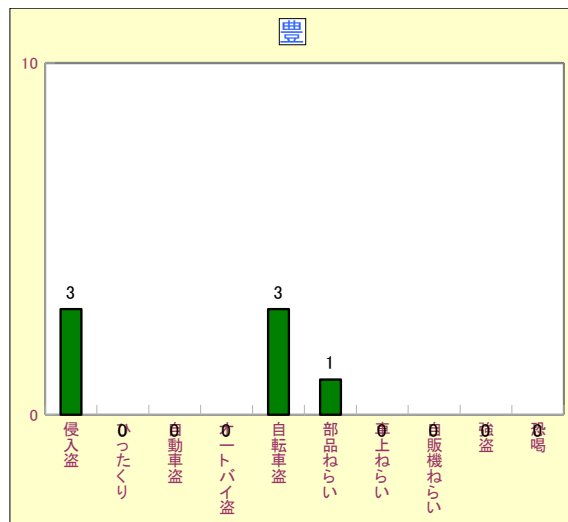
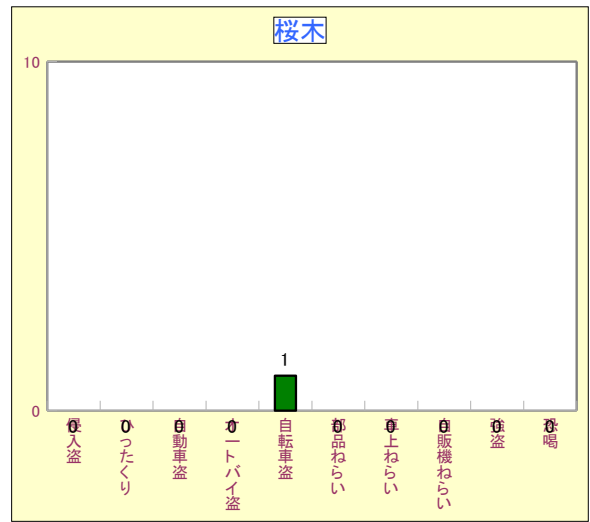
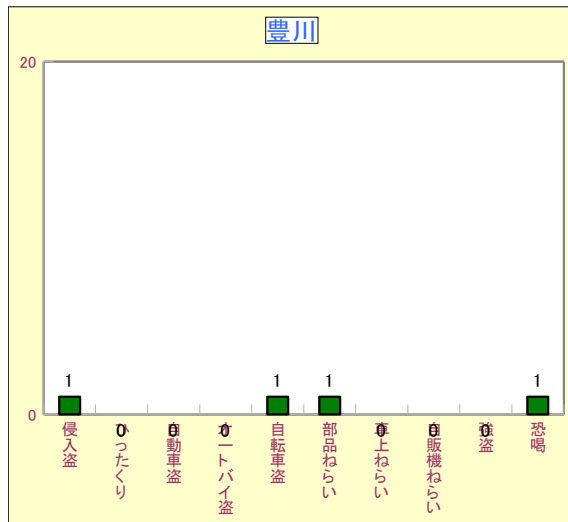
1 刑法犯の発生状況

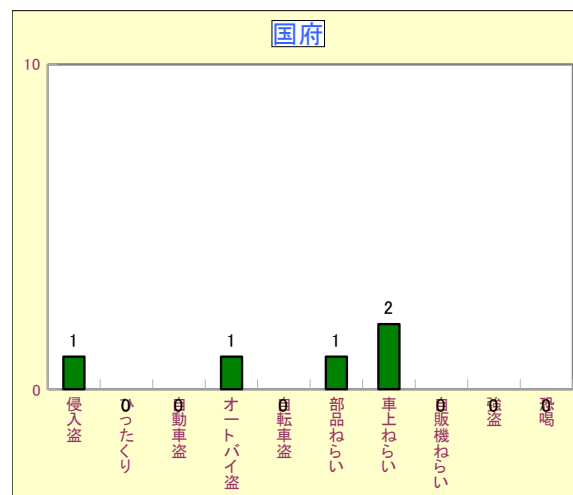
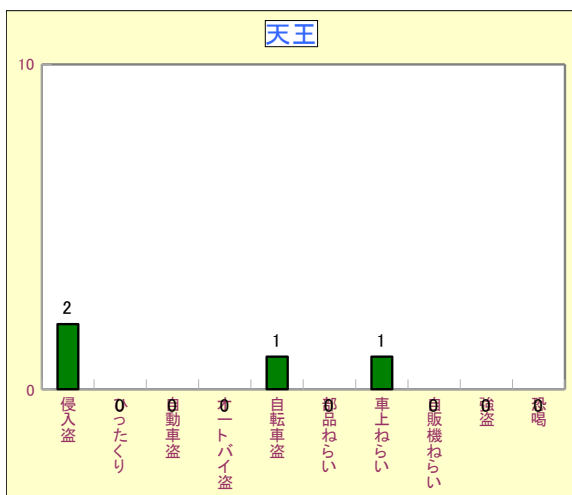
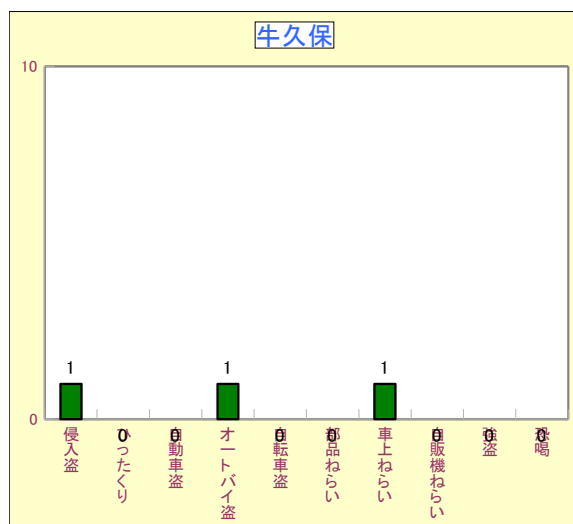
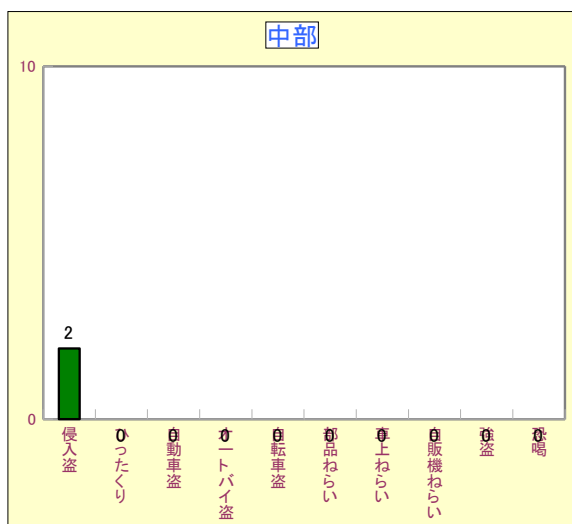
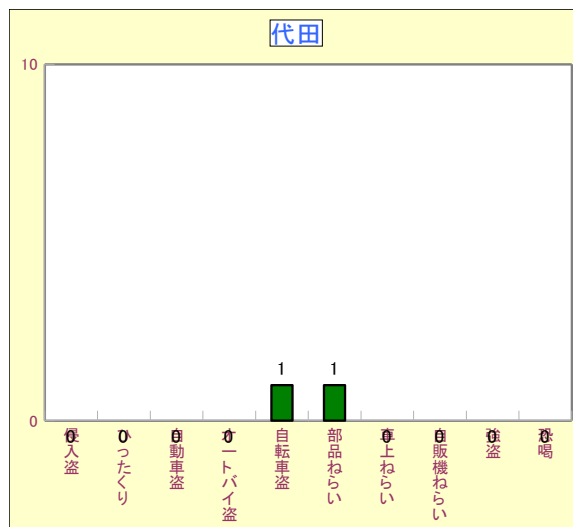
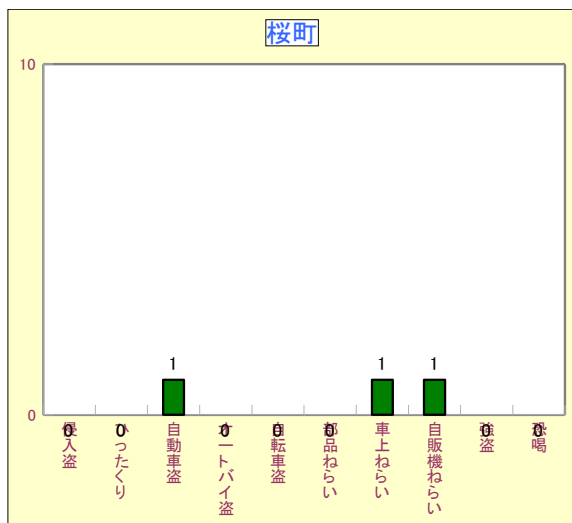


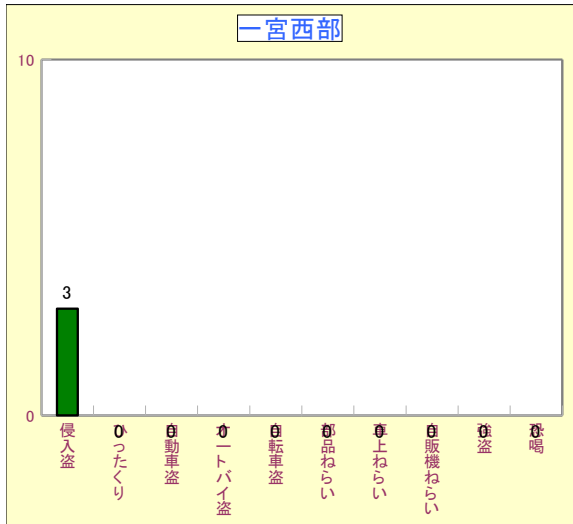
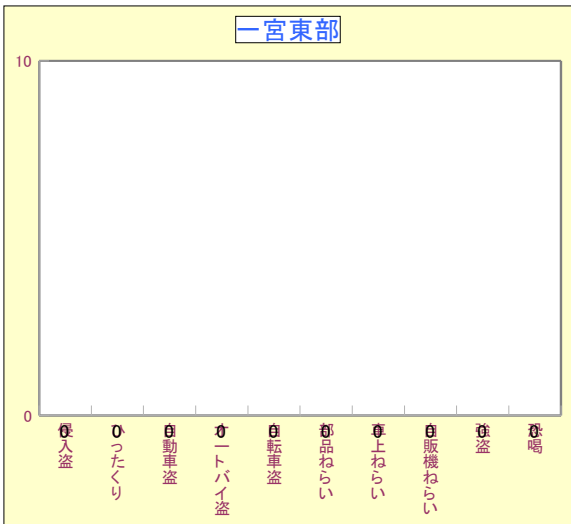
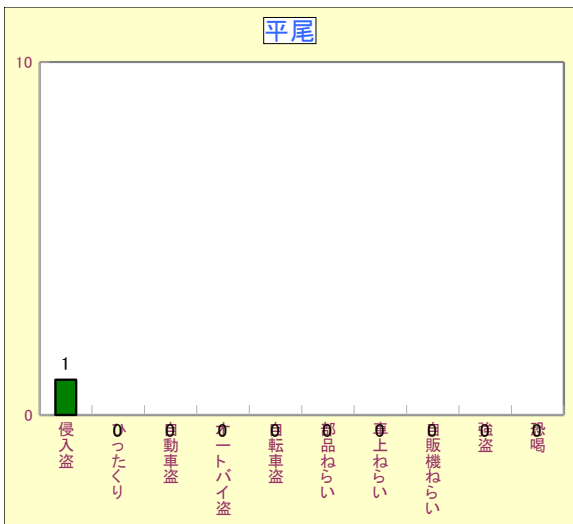
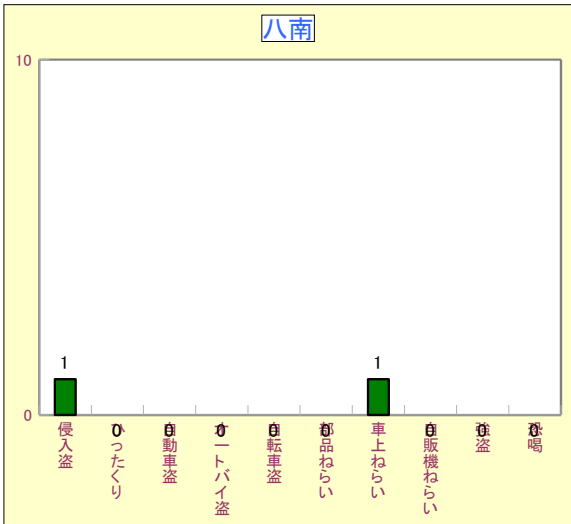
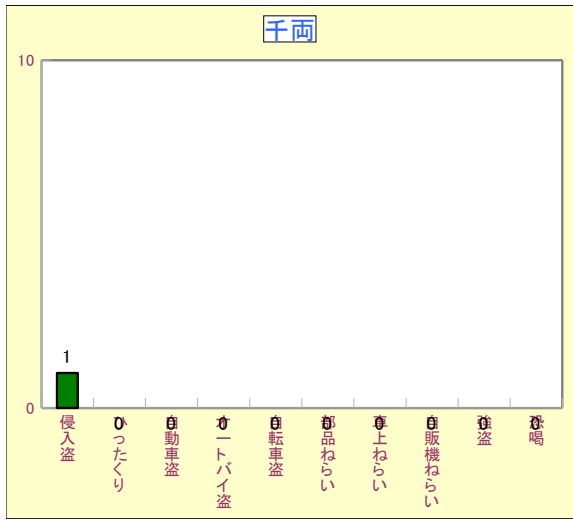
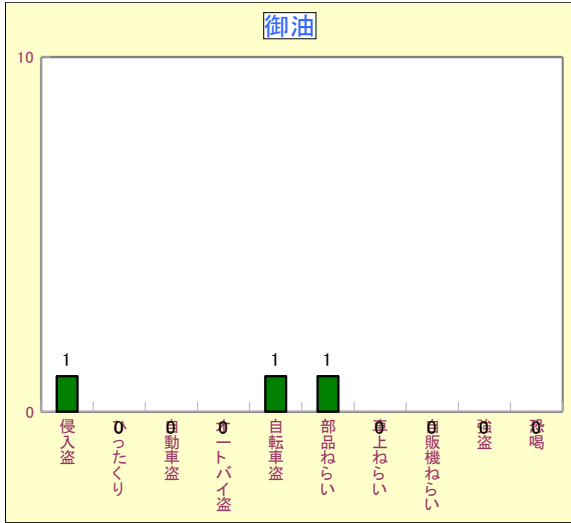
2 街頭犯罪等の発生状況

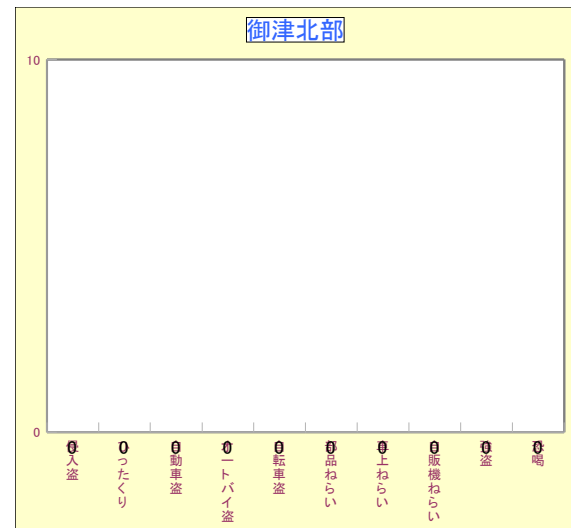
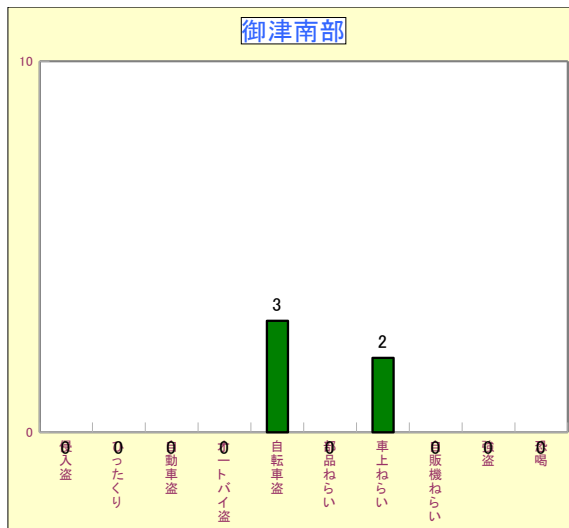
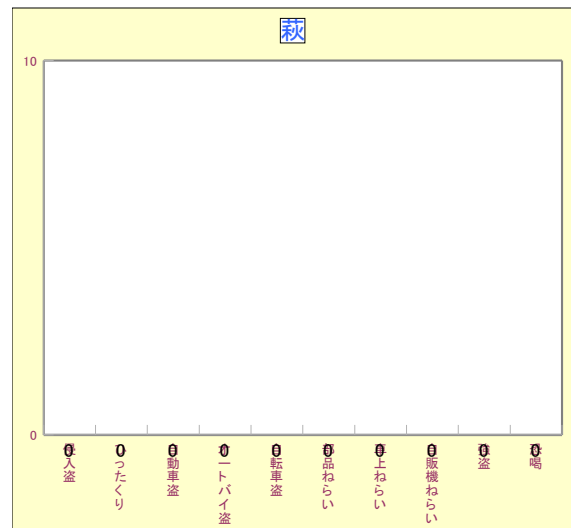
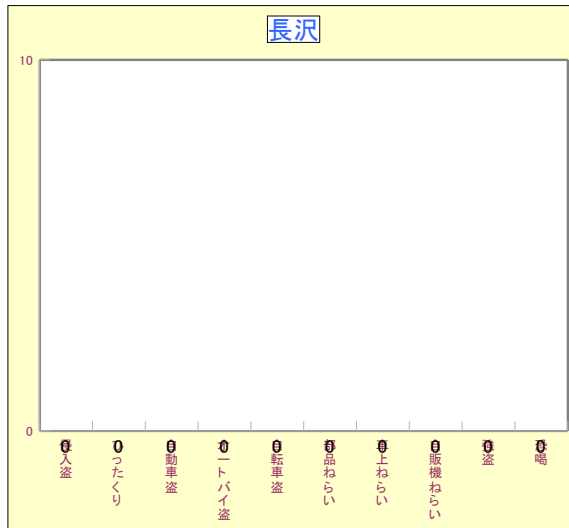
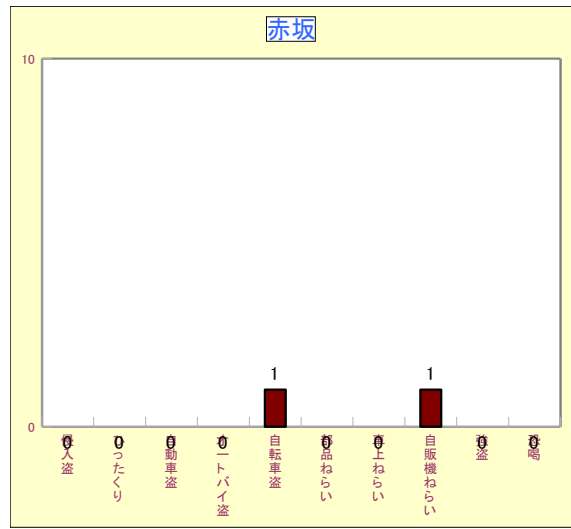
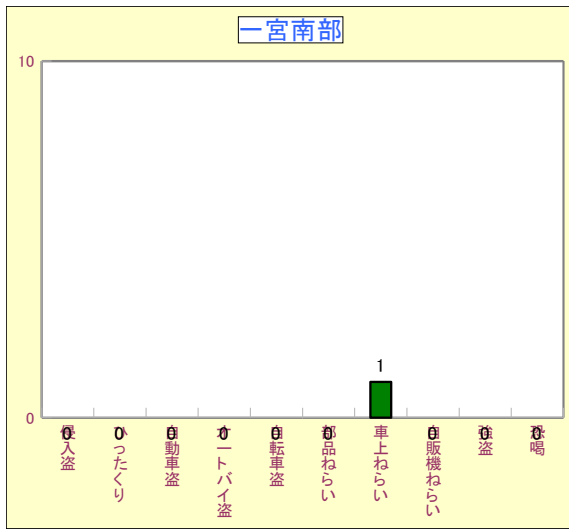


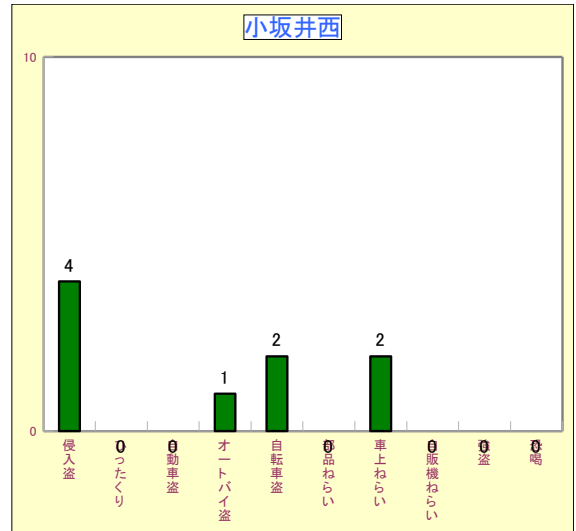
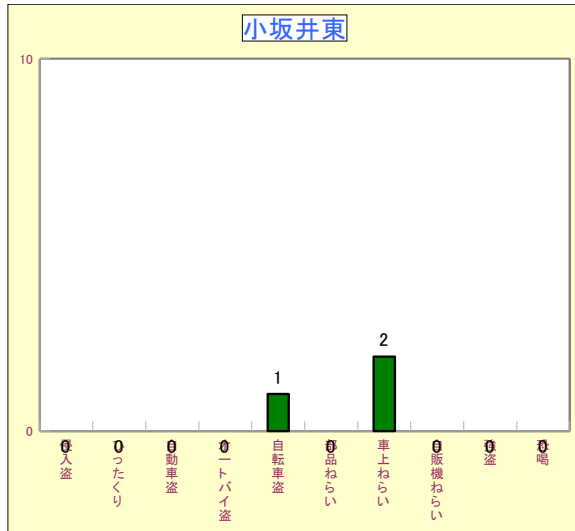
平成24年(1月)校区別街頭犯罪等発生状況











資料提供 豊川警察署

	24年	23年
侵入盗	23	16
ひったくり	0	2
自動車盗	1	6
オートバイ盗	3	6
自転車盗	18	28
部品ねらい	5	5
車上ねらい	15	8
自動販売機ねらい	2	9
強盗	0	0
恐喝	1	3
	68	83

	校区	刑法犯	対象罪種	侵入盗	ひったくり	自動車盗	オートバイ盗	自転車盗	部品ねらい	車上ねらい	自販機ねらい	強盗
1	豊川	6	4	1	0	0	0	1	1	0	0	0
2	桜木	5	1	0	0	0	0	1	0	0	0	0
3	豊	8	7	3	0	0	0	3	1	0	0	0
4	東部	5	3	1	0	0	0	2	0	0	0	0
5	金屋	8	3	1	0	0	0	1	0	1	0	0
6	三蔵子	4	1	0	0	0	0	0	0	1	0	0
7	桜町	4	3	0	0	1	0	0	0	1	1	0
8	代田	3	2	0	0	0	0	1	1	0	0	0
9	中部	9	2	2	0	0	0	0	0	0	0	0
10	牛久保	8	3	1	0	0	1	0	0	1	0	0
11	天王	7	4	2	0	0	0	1	0	1	0	0
12	国府	9	5	1	0	0	1	0	1	2	0	0
13	御油	3	3	1	0	0	0	1	1	0	0	0
14	千両	1	1	1	0	0	0	0	0	0	0	0
15	八南	7	2	1	0	0	0	0	0	1	0	0
16	平尾	2	1	1	0	0	0	0	0	0	0	0
17	一宮東部	1	0	0	0	0	0	0	0	0	0	0
18	一宮西部	5	3	3	0	0	0	0	0	0	0	0
19	一宮南部	1	1	0	0	0	0	0	0	1	0	0
20	赤坂	2	2	0	0	0	0	1	0	0	1	0
21	長沢	0	0	0	0	0	0	0	0	0	0	0
22	萩	0	0	0	0	0	0	0	0	0	0	0
23	御津南部	8	5	0	0	0	0	3	0	2	0	0
24	御津北部	1	0	0	0	0	0	0	0	0	0	0
25	小坂井東	7	3	0	0	0	0	1	0	2	0	0
26	小坂井西	13	9	4	0	0	1	2	0	2	0	0
	その他	0	0									
	合計	127	68	23	0	1	3	18	5	15	2	0

