

1 市税等について

About Municipal Tax and Others

■ 市税等は何に使われているの？

- ・市税等とは、市に払う税金のことです。
- ・豊川市役所では、道路の整備やごみの処理のための費用などを「税金」としてみなさんから集めています。
- ・市に集められた「税金」は、わたしたちが安心して暮らせる社会のために使われます。

■ For what purpose is “Municipal Tax and Others” used?

- ・ “Municipal Tax and Others” is the tax paid to the city.
- ・ At Toyokawa city hall, expense for the service of road’s maintenance and garbage disposal etc. is collected as “Tax” from citizens.
- ・ “Tax” collected to the city is used for the society in which we can live with relief.

■ 市税等の種類について

- ・市税等には、市民税・県民税、固定資産税・都市計画税、軽自動車税（種別割）、国民健康保険料、後期高齢者医療保険料があります。これらについては、次ページ以降で説明します。

■ About types of Municipal Tax and Others

- ・ Municipal Tax and Others is classified as follows.: Municipal and Prefectural Residents Tax, Real Estate Tax・City Planning Tax, Light Vehicle Tax (Type-based Imposition), National Health Insurance Premium, and The Late-Stage Medical Insurance for the Elderly Premium. Detailed explanation is given on the following pages.

(安心して道を歩けるね！)

We can walk on the road at ease!



(まちがきれい！)

The city is beautiful!



(すぐに救急車が来た！安心！)

Ambulance came immediately!
Relieved!



■ もし税金がなかったらどうなるの？

What happens to our life without tax?

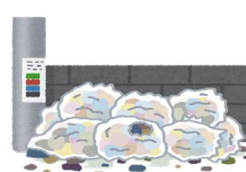
(道路に穴！危ない！)

A hole on the road!
Dangerous!



(ごみが回収されない！)

Garbage is not collected!



(おなかが痛い！どうしよう！)

My stomach aches!
What should I do?

