

# 屋外ホース格納箱 取り扱い方法（詳細版）

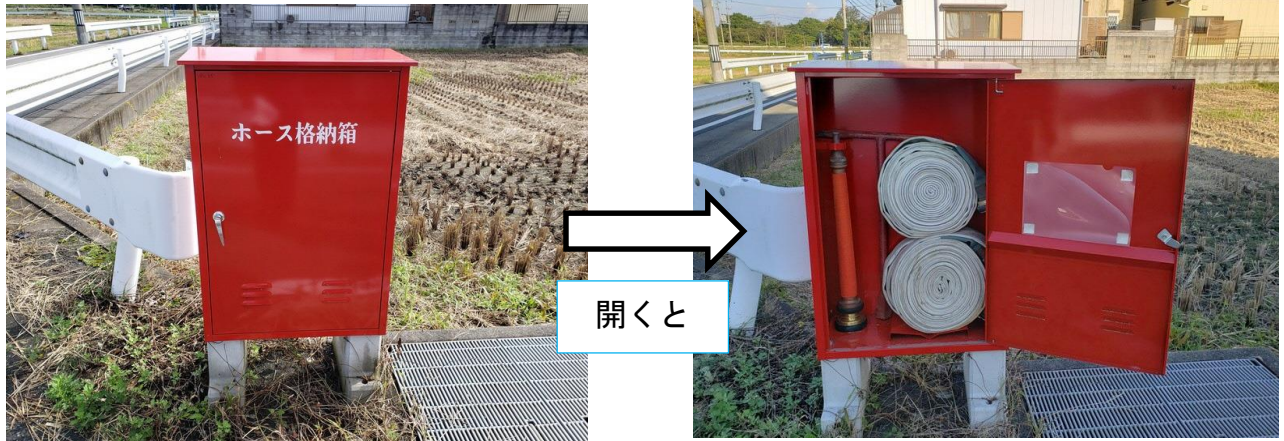
## はじめに（注意事項）

- ① 消火栓は、初期消火に有効な手段です。消火活動を行う際は、慌てず、落ち着いて行ってください。
- ② 消火栓の使用は、必ず2人以上で行ってください。
- ③ 放水を開始または終了する際は、消火栓の開閉操作はゆっくりと行ってください（急激な圧力によるケガ、水道配管の破損の原因となります）。
- ④ 消火栓の水は、消火以外の目的には使用しないでください。

## 1 資器材の紹介

### (1) ホース格納箱

ホース格納箱の中には、消火用資器材が収納されています。



### (2) 消防用ホース



ホースは2～3本格納されており、1本の長さは20メートルあります。

### (3) 管鎗 (かんそう)



筒先とも呼ばれます。ホースの先端に取り付けて使用する資器材です。



(4) 消火栓開閉器

消火栓の蓋を開けたり、吐出口（消火栓の水が出る口）の開閉に使用する資器材です。



尖った部分で蓋を開けます

先端（四角）を使って消火栓を開閉します

(5) 媒介金具

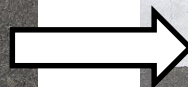


ホースと消火栓の吐出口の口径が合わないときに使用します。

2 消火栓

消火栓は、水道配管に直接設置されており、地下式と地上式の2種類があります。

(1) 地下式消火栓



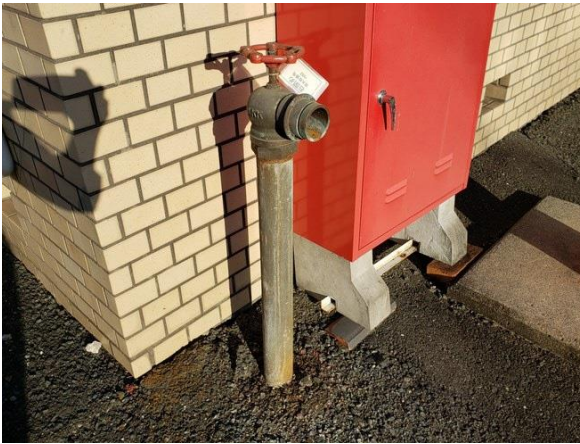
開くと



吐出口

ハンドル部

## (2) 地上式消火栓



## 3 取り扱い方法

(1) 格納箱を開け、資器材を消火栓の近くに運ぶ。



(2) 消火栓の蓋を開ける。



・消火栓開閉器の尖った部分を利用します。テコの原理で蓋を浮かせ、ある程度浮き上げた後、両手で蓋を持ち上げます。

### 【注意！】

・蓋は重いので、足を挟まないように注意してください。

・蓋を開けた際、穴に転落しないように十分注意しましょう。



(3) ホースを伸ばす。



・火災方向に向かってホースを伸ばします。

・メス金具の袴<sup>はかま</sup>部分を片足で踏んで、オス金具を持ち、ボーリングのように前方に転がします。

【ポイント！】

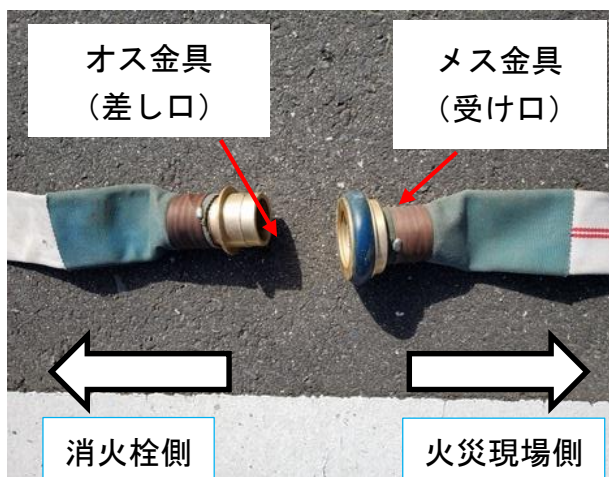
・ホースの折れ曲がりやねじれがないように伸ばしましょう。



・火災現場までの距離に応じて必要な本数をつなぎ合わせます。

【注意！】

・金具がカチッと音がするまで差し込んだ後に、再度ホースを引いて確実な接続を確認しましょう。



【ポイント！】

・メス金具は消火栓側、オス金具は火災現場方向に伸ばして行きます。

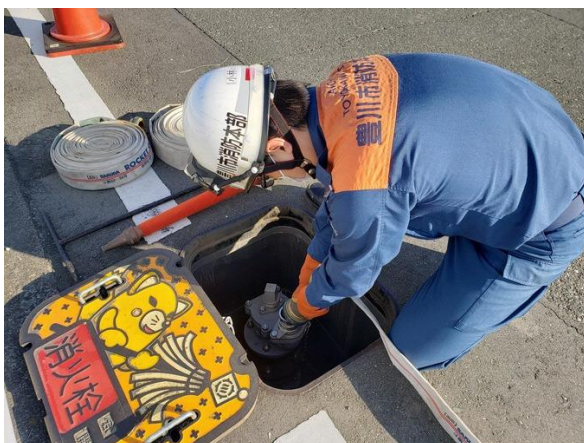


・ホースの先端に管鎗を接続します。

**【注意！】**

・金具がカチッと音がするまで差し込んだ後に、再度ホースを引いて確実な接続を確認しましょう。

(4) ホースを消火栓の吐出口に接続する。

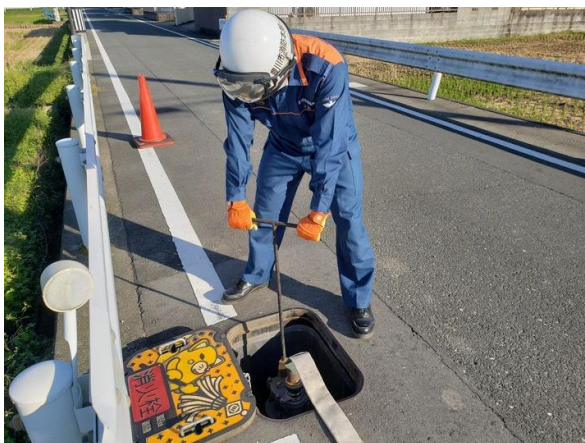


・吐出口に被さっているキャップを外します。

**【注意！】**

・カチッと音がするまで押し込んだ後、ホースを再度引いて確実な接続を確認しましょう。

(5) 消火栓開閉器を消火栓の中にあるハンドル部に合わせ、回す準備をする。





(6) 放水する。



- ・放水担当は、全ての接続が完了したら、消火栓担当者に対して、手を挙げて「放水はじめ」の合図をします。

**【注意！】**

- ・必ず消火栓から管鎗までの全ての接続が確認できた後に、放水はじめの合図をしましょう。



- ・消火栓開閉器を、右（時計回り）に回して水を出します。

※一部地域では左回しがあります。

※地上式消火栓については、左回しで水を出します。

**【注意！】**

- ・一般家庭の蛇口を開ける要領とは逆です。
- ・送水量は、放水担当の放水体勢を確認しながら少しずつ増やします。



- ・放水する位置は、建物に近づきすぎずに安全な場所を選びます。

**【ポイント！】**

- ・放水姿勢は、足を前後に開き、膝を曲げ前傾姿勢をとります。放水圧に耐えることができるよう確実に筒先を保持します。

**【注意！】**

- ・火災建物の内部に入らないこと。



#### 【ポイント】

- ・放水圧力が高い場合は、補助者をつけましょう。

#### 4 最後に

上記の取り扱い方法は、過去に自主防災会や町内会主催の初期消火資器材取り扱い訓練に参加したことがある方が、取り扱いの再確認をしていただくために作成しました。

今までホースや消火栓等に触れたことがない方は、安全な取り扱いが困難です。今後は、いざという時に備え、自主防災会や町内会等の主催する訓練に参加して、初期消火資器材の取り扱いを経験しておくことが大切です。