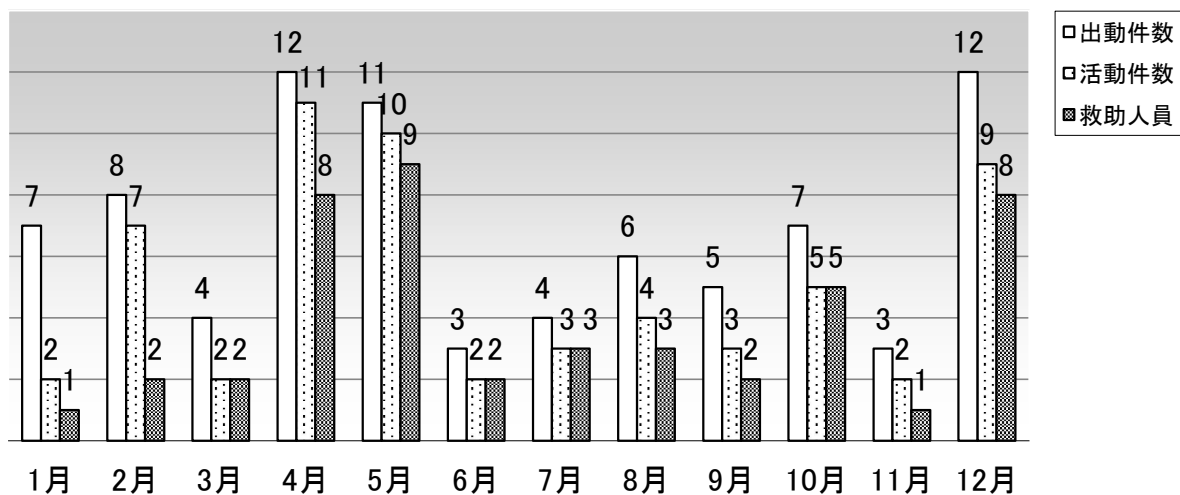


救 助 統 計

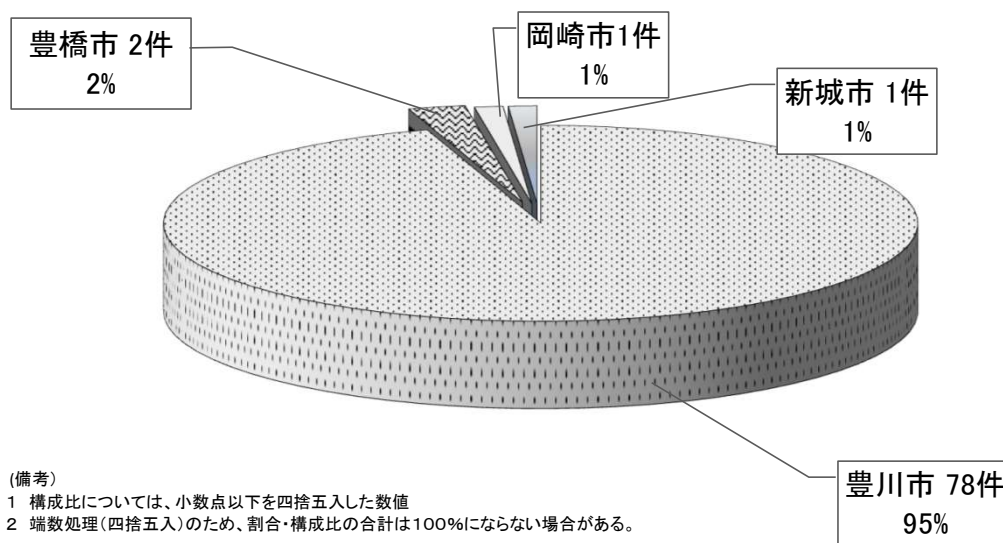
事故種別救助出動状況

	火 災		交通 事故	水難 事故	自然 災害	機械 事故	建物 事故	ガス 酸欠	破裂 事故	その他 の事故	計
	建物	建物外									
出 動	1	0	31	1	0	0	34	0	0	15	82
活 動	1	0	22	1	0	0	25	0	0	11	60
救助人員	0	0	23	1	0	0	11	0	0	11	46

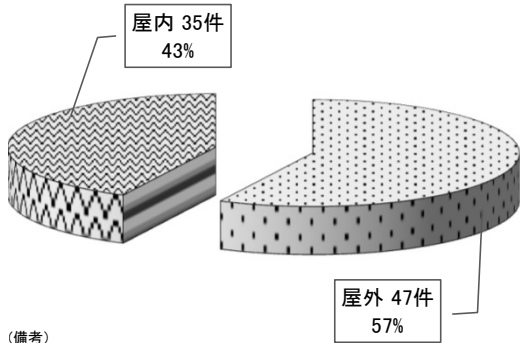
月別出動件数・活動件数及び救助人員



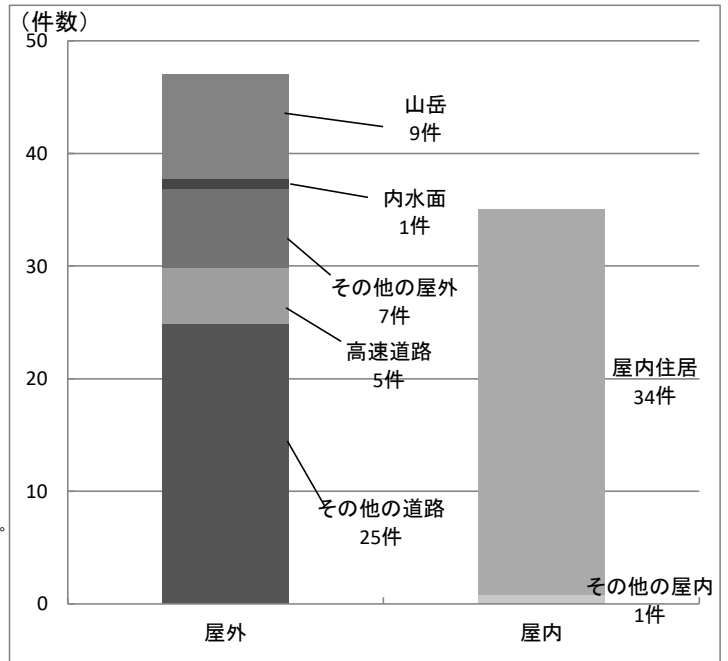
地区別救助件数



発生場所別救助件数



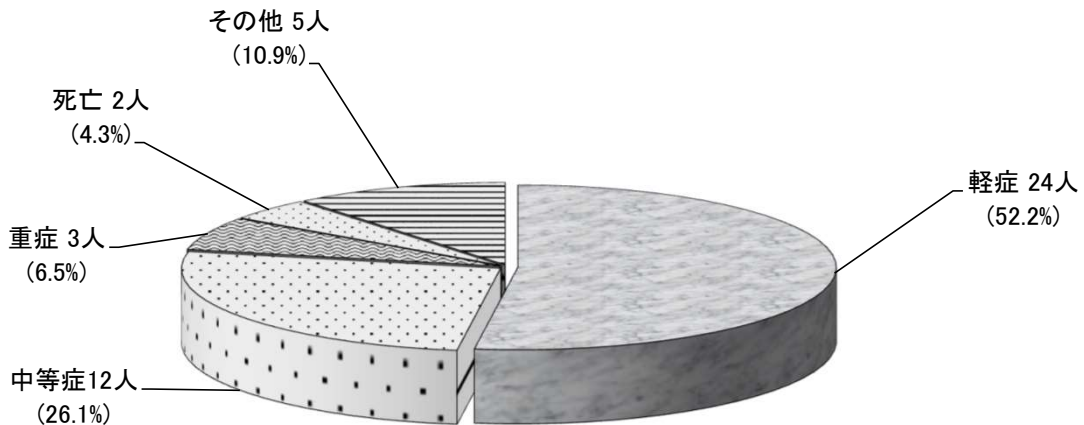
(備考)
 1 構成比については、小数点以下を四捨五入した数値
 2 端数処理(四捨五入)のため、割合・構成比の合計は100%にならない場合がある。



傷病程度別救助人員

種別 傷病程度	火災		交通 事故	水難 事故	自然 災害	機械 事故	建物 事故	ガス 酸欠	破裂 事故	その他 の事故	計
	建物	建物外									
死亡	0	0	1	0	0	0	1	0	0	0	2
重症	0	0	1	0	0	0	1	0	0	1	3
中等症	0	0	5	0	0	0	4	0	0	3	12
軽症	0	0	16	0	0	0	3	0	0	5	24
その他	0	0	0	1	0	0	2	0	0	2	5
合計	0	0	23	1	0	0	11	0	0	11	46

※傷病程度「その他」とは、救助後医療機関等への搬送が無く、傷病程度がつかなかったもの。



(備考)
 1 構成比については、小数点第2位を四捨五入した数値
 2 端数処理(四捨五入)のため、割合・構成比の合計は100%にならない場合がある。

