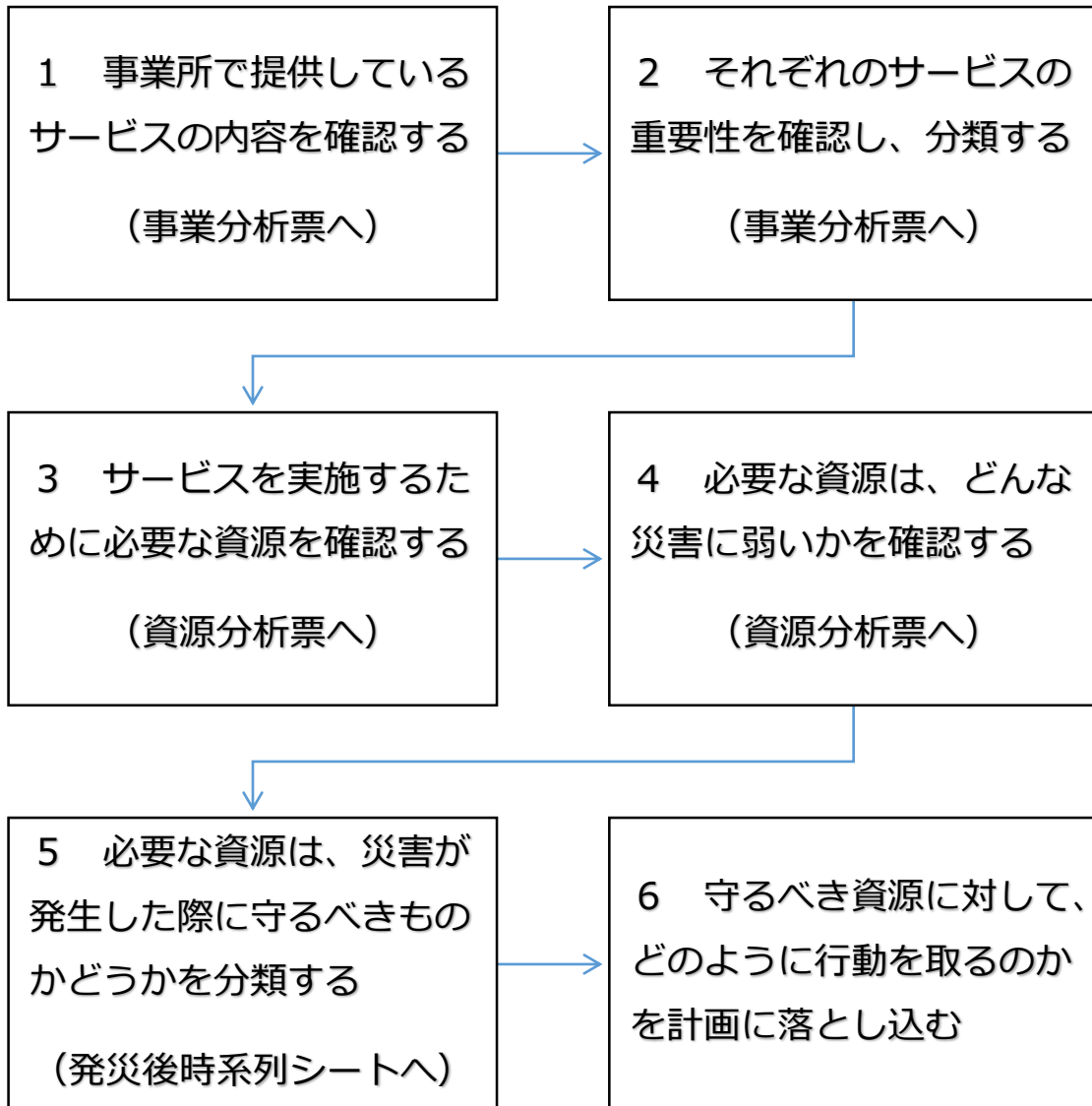


BCPが完成するまでの手順

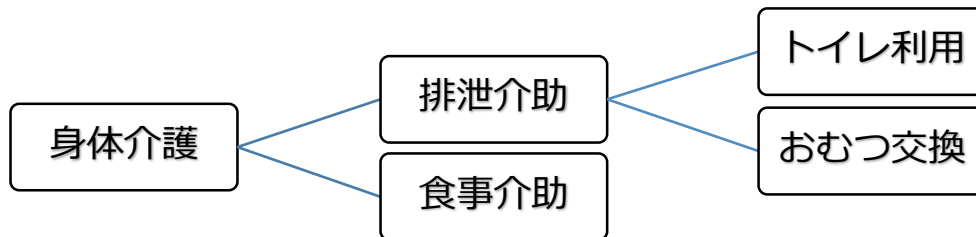


それぞれの手順について、どのようなことを行っていけばよいのか…、裏面で詳細を確認しましょう。



1 について

例えば、居宅介護の場合...（あくまでも一例です）



2 について

細かく分解したサービスを、必須サービスと付加サービスに分けます。

- 必須サービス：必ず提供しなければならないサービス
- 付加サービス：一定の必要性があって提供するサービス

3 について

それぞれのサービスに係る資源を人、資金、モノ及び無形物に分けます。

- 人：職員、協力者など 資金：自己資金、助成金など
- モノ：不動産、動産、消耗品など 無形物：ノウハウ・資格など

4 について

それぞれの資源が、どのような災害に弱いかを話し合しましょう。

※災害の例として考えられるもの → 地震、火事、水害、テロなど

5 について

災害が起きた際に、それぞれの資源がどの程度重要かを考えましょう。

- 守るべき資源：守る順番と守る方法を考える
- あきらめる資源：復旧させる順番を考える

6 について

計画については、以下の流れを念頭において構成しましょう。

- ・基本方針を定める ・行動の指針を必要な数だけ引き出す
- ・具体的な行動手順を準備する ・プランの見直し案を組み込む