

---

# 社会福祉法人 さくら

CANPlus豊川  
生活介護



- **営業日**

月曜日～金曜日（祝日営業）

- **サービス提供時間**

- **10:00～16:00**

- **1日のスケジュール**

- 10:00 事業所到着
- バイタルチェック、ラジオ体操
- 10:30 午前作業
- 12:00 昼食（昼休み）
- 13:00 余暇時間
- 14:00 午後活動
- 15:00 散歩・掃除
- 16:00 帰宅

# 施設の紹介





- 午前作業（生産活動）
- 牛乳パックをリサイクルし、はがきや卓上カレンダーを制作し販売します。



- 午後活動
- 午前作業（生産活動）を引き続き行ったり、余暇活動（ドライブ・創作活動・おやつ作りなど）を行う。



# 午前作業(生産活動)の紹介

・はがき、卓上カレンダー作成



①水に浸けていた牛乳パックを  
薄く剥がす

②薄く剥がした牛乳パックを  
小さく破る

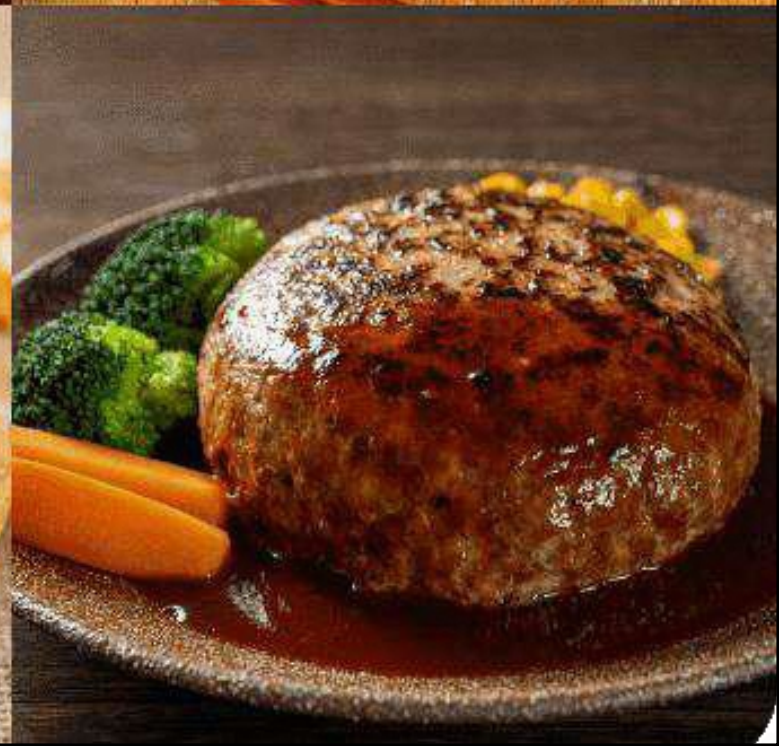
③型に流して整形したものを乾かす



# 昼食

完全調理済み冷凍パックの宅配サービスを利用し、プロの料理人と管理栄養士がタッグを組んで調理・監修した、美味しくて栄養のバランスが取れた、安心安全のお食事を提供します。

一食 450円



# 社会福祉法人 さくら CANPlus 豊川

住所 愛知県豊川市野口町ツイジ51番地4

電話番号 0533-83-6651

メール [can-toyokawa@sakura-welfare-aichi.jp](mailto:can-toyokawa@sakura-welfare-aichi.jp)

<http://www.sakura-welfare-aichi.jp/>