

事業内容

あけぼの作業所

就労移行支援事業

一般就労を希望し、就労の可能性を持った方を対象に、知識・能力の向上、実習等を通じ、適性のあった職場への就労や定着支援をします。

生活介護事業

食事や排せつ等の介護や日常生活上の支援、創作活動、又は生産活動の機会を提供します。

地域生活推進センター

訪問型職場適応援助事業(ジョブコーチ)

障害者の方を対象にハローワークや障害者職業センター等の関係機関と連携して就労支援を行い、職場適応ができるよう本人、事業所、家族を支援します。

相談支援・就労相談支援事業

障害児・者を対象に地域で豊かな生活が送れるように社会資源の活用や社会生活力を高めるための相談支援や就労支援を行います。

生活困窮者等就労準備支援事業

生活困窮者自立支援法に基づく生活困窮者及び生活保護受給者を対象に「日常生活自立支援」「社会生活自立支援」「就労自立支援」と段階的に支援します。

認定調査

豊川市の障害者(児)を対象に障害福祉サービス(介護給付費)を利用する際の種類、量の判断基準としての障害支援区分の認定調査を行います。

おひさまホーム

共同生活援助事業(介護サービス包括型)

地域で生活を望む障害者を対象にホームでの日常生活の支援を行い自立生活を応援します。



沿革

- 昭和20年11月1日 名古屋市が元豊川海軍工廠男子工員14 寄宿舍を借り受け、名古屋市母子寮として母子寮、保育所、生活保護授産所を開設。
- 昭和25年1月1日 財団法人豊川母子寮の設立認可を受け、名古屋市豊川母子寮の事業を承継。
- 昭和27年5月22日 社会福祉法人豊川母子寮に組織変更。
- 昭和51年7月7日 社会福祉法人若竹荘に名称変更。
- 昭和55年4月1日 精神薄弱者通所授産施設「あけぼの作業所」開設。
- 平成11年10月1日 グループホーム「ほかほかハウス」運営開始。
- 平成15年10月1日 「豊川市障害者地域生活推進センター」運営開始。
- 平成21年4月1日 多機能型事業所(就労移行支援事業、生活介護事業)に移行。
- 平成23年3月23日 豊川保育園竣工(定員170名)
- 平成24年4月1日 就労相談支援事業開始。
- 平成24年9月12日 あけぼの作業所竣工(定員80名)
- 平成26年4月1日 障害支援区分認定調査開始。
- 平成28年4月1日 生活困窮者等就労準備支援事業開始。

若竹荘後援会のおさそい

若竹荘後援会は、社会福祉法人若竹荘が行っている社会福祉事業を応援するために平成9年に発足されました。毎年「若竹荘チャリティ公演」等を開催して皆様のご理解をいただいております。なにとぞ趣旨をお汲み取りいただき、一人でも多くの皆様に後援会加入をお願い致します。

会費	個人 1口	2,000円
	法人 1口	10,000円

●振込先 豊川信用金庫 三蔵子支店
普通 658-926
社会福祉法人若竹荘 後援会

●現金窓口受付 若竹荘事務局にお越しください。
住所 豊川市大崎町下金居場55番地 tel.(0533)86-2533

社会福祉法人 若竹荘 あけぼの作業所・地域生活推進センター・おひさまホーム

〒442-0007 豊川市大崎町下金居場 55 番地 URL: <http://www.wakatakeso.com>
電話(0533)86-3601 FAX(0533)86-1199 E-mail: wakatake@sage.ocn.ne.jp
電話(0533)65-8512(ウエス・縫製) / 電話(0533)65-8511(地域生活推進センター)



あけぼの 作業所

SINCE 1980

社会福祉法人若竹荘 理念

社会福祉法人若竹荘は、利用者1人ひとりを尊重し、その権利を擁護する福祉サービスを提供を目指します。

そして、「地域に根ざし、共に育つ」を合言葉に、心豊かな社会の実現のため、地域福祉に貢献します。

あけぼの作業所 理念

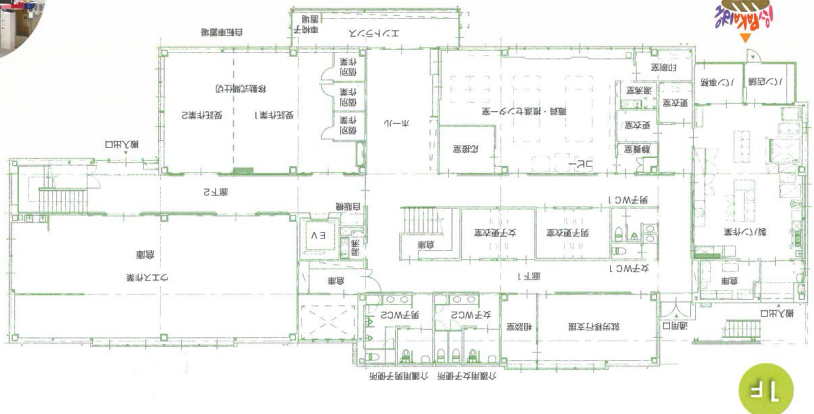
働くことを人間の基本的権利として捉え、個々に合った労働を保障していく中で、労働者としての自覚、誇り、喜びを持つるよう支援します。

1. 労働者の保障
労働を人間としての発達につながるものと捉え、発達上の権利性、無限性を軸に個人及び集団を高めていきます。

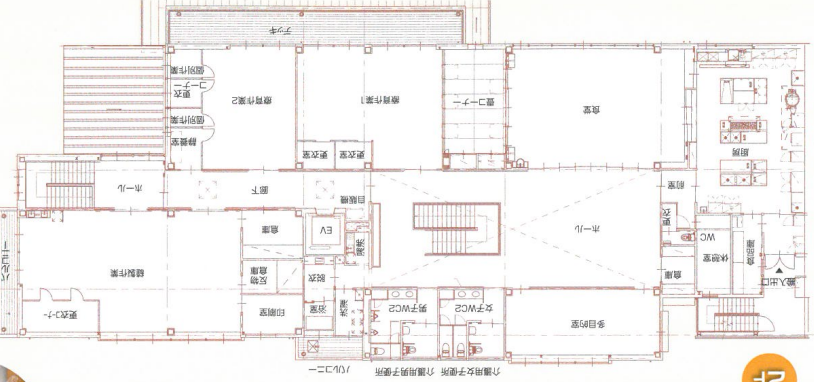
3. 民主的運営
利用者・成年後見等関係者の声を聞きながらより良いサービスを提供することに努め、入スタッフがそれぞれの立場から主体的な意見を反映できる民主的運営を行います。

4. 地域福祉の推進
障害を持った方も地域で文化的な生活を営めるように、多くの人と手を取り合ってサービスへの具体化を進めていきます。

あけぼの作業所には、17のメニューがあります。
「PAKAY」では、国産小麦、天然酵母、粗糠、天日塩など
安全性の高い食材を使って、心を作っています。



1F



2F

若竹荘から、たけのこをイメージしてデザインされた
イラストの入り口サイン

