

サービス内容

一日の流れ

8:00 ~ 9:30	送迎サービスにて来所
9:30 ~ 12:00	午前活動
12:00 ~ 13:00	昼食休憩
13:00 ~ 15:30	午後活動
15:30 ~ 17:00	送迎サービスにて帰宅

利用対象者

障害支援区分3以上(50歳以上は区分2以上)

利用料

障害福祉サービス受給者証に記載されている負担上限額。

その他にかかる料金

昼食代	1食	350円~400円程度(弁当実費)
活動費	2000円/月	(余暇・外出活動の費用) (活動費は半年で清算)

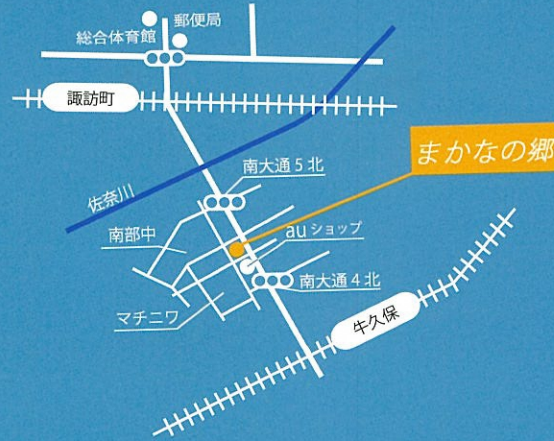
作業工賃の支給

毎月の工賃	生産活動の事業収入から、必要経費を差し引いた額より支給。
特別工賃	生産活動の収支により、年2回、支給する場合あり。

送迎サービス

送迎エリア 豊川市全域

その他の市町村の方はご相談ください。



株式会社 Makana まかな
障害福祉サービス事業所

生活介護
まかなの郷 さと

442-0884
愛知県豊川市光明町2丁目2番地

TEL / FAX 0533-56-3400

e-mail makananosato@toukai.me



障害福祉サービス事業所
生活介護

さと
まかなの郷



～ みんな大切な贈り物 ～
株式会社 Makana まかな

～「人生 100 年時代」

健康寿命を延ばして、いつまでも働きたい～

まかなの郷が目指すもの

まかなの郷では

作業を通じての”社会性”を大切にしながら
“アンチエイジング”のための活動を積極的に取り入れます。
若いうちから体力作りを意識し、いつまでも動ける体を
維持していきましょう。

まかなの郷に安心して通ってもらうために

- ✦ 精神的・身体的に不安な時には、半日利用ができます。
※要相談
- ✦ 作業を中心に取り組みたい方は、作業のみの活動（余暇活動無し）もできます。

日中プログラム

脳の活性化、体作りとしての運動

✦ 日課 「運動活動」を積極的にいきましょう。

- ・ゆったり散歩（佐奈川堤治い）。
- ・体の負担減、かつ運動効果アップとなる ポールウォーキング



✦ 余暇活動

- ・水中ウォーキング
（小坂井 B&G 海洋センター）
- ・パターゴルフ
（柏木浜パターゴルフ）など



✦ 緻密な口腔ケア

口腔内の状況は健康への影響大です。
デンタルフロスや電動歯ブラシを使った
きめ細やかな口腔ケアで健康的な歯
を維持しましょう。

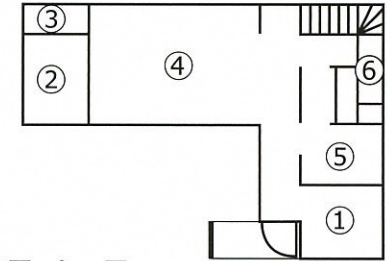
✦ 作業内容

施設内で行う内職作業がメインです。
施設外で行う作業もあります。
屋外で元気に働いて、色んな人と触れ合いましょう。



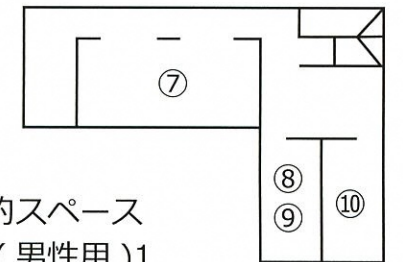
✦ フLOORのご紹介

1F



- ①事務室
- ②相談室
- ③医務室
- ④作業 / 多目的スペース
- ⑤洋式トイレ・体型シャワー室
- ⑥洋式トイレ 1

2F



- ⑦作業 / 多目的スペース
- ⑧洋式トイレ（男性用）1
- ⑨小使用（男性用）2
- ⑩洋式トイレ（女性用）2

✦ ストレス緩和 / お楽しみ

運動から戻ったら、足浴でリフレッシュ。

季節ごとの「外出活動」もお楽しみに。

- ・カラオケと外食
- ・動物園の散策 など

皆さんの行きたいところはどこですか？

