

# もくせいの花



もくせいの花 豊川市

検索

☆HPとブログもチェック



もくせいの花は、生活介護という福祉サービスを活用して、もくせいの花でしかできない支援を展開しています。それは、利用者の皆さんが活躍し、地域の皆様から必要とされる存在になっていくことを目指しています。

もくせいの花の強みは…

- ①利用者さんが地元で必要とされる、活躍できる活動を提供します
- ②「働く生活介護」として、工賃支給を目指します
- ③「生きる生活介護」として、医療的ケアを必要とする重症心身障害のある利用者さんを受け入れます
- ④医療的ケアを必要とする利用者さんが入浴できるようにします

以上の4項目を実現するための事業に取り組んでいます。

## 事業所の概要

1. 名称 もくせいの花（生活介護事業）
2. 設置経営 社会福祉法人 清源会
3. 定員 40名（市町村より受給者証を発行された方）
4. 建物 611.20㎡
5. 職員構成 所長1名、常勤職員10名、パート職員10名、看護師4名、嘱託医（1） 計25名（1）

## 理念

「誰もが必要があり生きている」

「地域に必要とされる活動を生み出していく」

もくせいの花は、“およそ世の中に人間として生まれたものに、一人として必要のないものはいない。だから、たとえそれがどんな障害のあるものであっても、その人なりに働き、社会に貢献し、生きる喜びを健常者とともにわかちあっていける権利と役割が、障害者と呼ばれるものにも十二分にある”ということを実現するために、努力をし続けることを基本理念とする。



その理念の源は“木や草や山や川がそこにあるように、人間もこの自然の中にあるからには、ちゃんと意味があって生きているのだ。あらゆるものつながりを持って…。そのつながりの中で大事な役割を持って生きているのだ”と教えられるように、木は木としての役割を、草は草としての役割を、山は山としての役割を、川は川としての役割を、それぞれがその役割を果たし自然が営まれている。それは私たち人間も同じく、それぞれが大事な役割を持って意味あり生きているということ、それはつまり健常者と障害者という区別 差別ではなく、一人一人がその個性をもって等しく人間として必要があり生きているということなのである。

## 沿革

### （事業所の成立ち）

昭和56年6月に、小坂井手をつなぐ育成会（旧親の会）が母体となり、「我が子が地元で必要とされる人になってほしい」「歩いて通える作業所がほしい」という想いのもと…当時、宗教法人 明光寺住職の尽力により、明光寺敷地内に無認可小規模共同作業所「もくせい作業所」として発足しました。

その後、旧小坂井町の援助 協力のもと14年間小規模作業所として続けていたところ、社会福祉法人 清源会の協力及び新規事業として、平成7年4月に知的障害者通所授産施設“もくせい授産所”として開設されました。

そして、平成22年4月に重症心身障害のある方達が過ごせるスペースを増築し、障害福祉サービス事業所「もくせいの花」に生まれ変わりました。

さらに、平成22年7月には「古民家カフェもくせいの花」をオープンしました。

# 活動内容



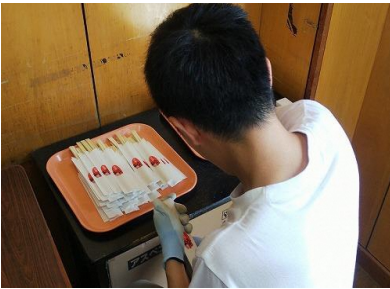
古民家カフェ



菓子製造



弁当製造



委託作業



縫製品製造



さをり織り



菓子販売



さをり織り展



重症心身障害支援  
(医療的ケア可能)

## 基本活動スケジュール

時間	9:00	9:05	10:00	10:30	10:40	11:00	11:50	12:00	1:00	2:00	2:10	2:20	3:00	4:00	
日課		活動		休憩		活動	昼食	休憩	活動		休憩		活動	帰りの支度	帰宅

1. スケジュールは、活動内容により変更になることもあります。
  2. 重症心身支援グループは、入浴サービスを利用できます。
  3. 基本は、土・日曜日、祝日、夏期、年末年始は休みとしています。
  4. 古民家カフェは、日・月曜日、祝日、夏期、年末年始は休みになります。
- ★ご本人やご家族の送迎が困難な利用者さんへの送迎サービスを行っています。



# 利用のご案内

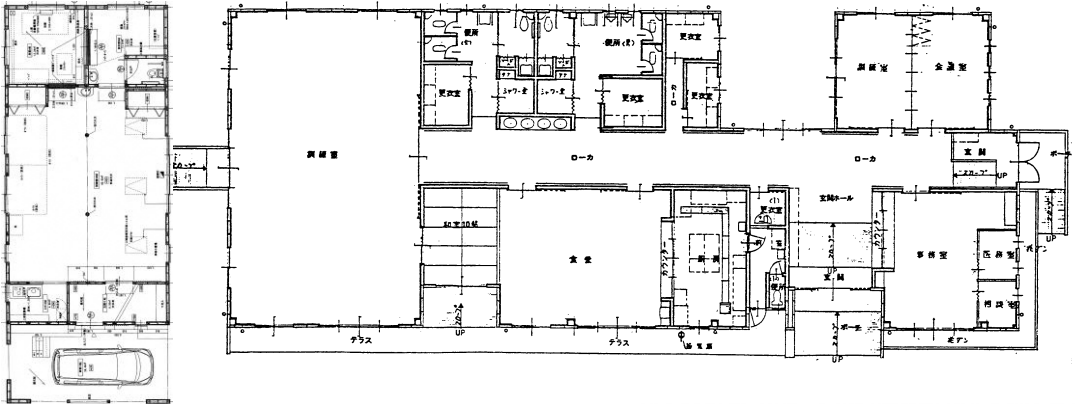
## 《利用できる方》

在住市町村より受給者証を発行された方。

## 《利用の手続き》

1. 市福祉事務所へ受給者証の発行の申し込みをして下さい。
2. 発行された受給者証を当施設へ提示し、利用契約書を取り交わして下さい。

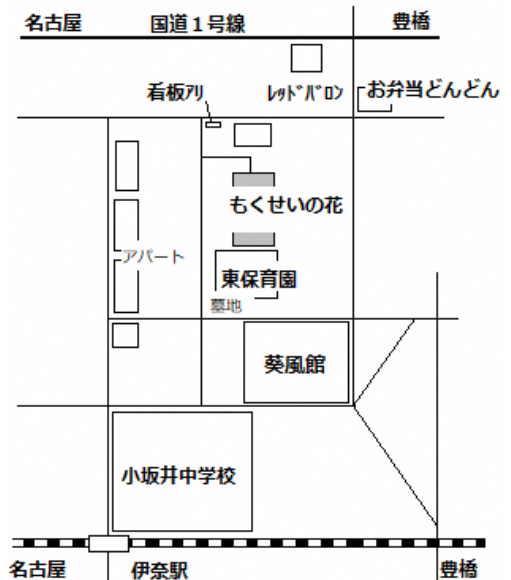
## 事業所平面図



## 交通案内

- ・国道1号線からは、レッドバロンのある交差点を曲がり、1つ目お弁当どんどんの交差点を右折し、100m程に看板があります。古民家カフェの角を左折し更に左折すると墓地があります。そこを右に曲がるともくせいの花の黄色い建物があります。
- ・名鉄本線伊奈駅(いなえき)からは、小坂井中学校前の通りを進み、アパートのある交差点を右折し、1つ目の墓地手前の路地へ左折して東保育園を過ぎると右手に黄色の建物(もくせいの花)が見えてきます。右折できる狭い道に入っていきと墓地があり、更に右に曲がると、もくせいの花の黄色い建物があります。

### 《社会福祉法人清源会 経営事業所》



名称	所在地	郵便番号	電話番号
美園こども園 (法人本部)	愛知県豊川市美園二丁目 11 番地 37	441 - 0106	0533-72-2846 <a href="mailto:misono@misono-ho.com">misono@misono-ho.com</a>
もくせいの花	愛知県豊川市宿町光道寺 48-2	441 - 0101	0533-78-3611 <a href="mailto:mokusei@ccnet-ai.ne.jp">mokusei@ccnet-ai.ne.jp</a>
風(グループホーム)	愛知県豊川市宿町光道寺 48-3 愛知県豊川市宿町光道寺 49-1 愛知県豊川市宿町光道寺 52-1	441 - 0101	0533-78-5012 (日中はもくせいの花へ)