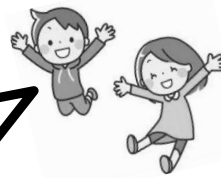


みんなでジャンプ!



令和7年度
3年生学年通信
第9号
R7.10.24

もうすぐ運動会!



運動会に向けて、日々練習に励んでいます。持ち物や体調管理につきまして、ご協力ありがとうございます。運動会本番では、一生懸命がんばっている姿をご覧くださいと思います。よろしくお願いします。

月	火	水	木	金	土	日
(A週)					1	2
					運動会	
					下校 11:55	
(B週) 3	4	5	6	7		
文化の日	運動会予備日1	運動会予備日2 かけ足運動開始	運動会予備日3	振替休業日 (11月1日分)	1日の運動会が延期の場合、3時間授業となります。 弁当・給食なし。 11:55下校です。	
	下校15:55	下校15:55	下校14:50			
(A週) 10	11	12	13	14	15	16
学校公開週間 4時間目から下校まで		観劇会 ⑥読み聞かせ	→	大葉農家見学		
下校15:00	下校15:55	下校15:55	下校14:50	下校15:00		
(B週) 17	18	19	20	21	22	23
	5時間授業	5時間授業	特別日課	大葉農家見学予備日		勤労感謝の日
下校15:00	下校15:00	下校15:00	下校14:55	下校15:00		
(A週) 24	25	26	27	28	29	
振替休日	県民の日学校ホリデー			②人権集会		
		下校15:55	下校14:50	下校15:00		

10月分の集金について

《10月分集金》

10月分給食費 5,390円

10月分学年費 500円

合 計 5,890円

《学年費内訳》

半紙 100 円

のこぎりギコギコ(図工) 400 円

合計 500 円

※ 引き落とし日は11月10日(月)(ひまわり農協は11月7日(金))です。

残高の確認をお願いします。

※ 手数料として55円がかかります。ご承知おきください。

★写真コーナー★

2組と3組のクックマート見学の写真です。



一瞬で果物の皮をむく機械があるんだね！！
名前は「しゅんすけくん」



店内でお仕事をしている人にインタビューをしてみたよ。

知らなかった！



ワタリガニの足には、ひれがあるんだよ。

大きなブリだなあ



牛肉を持たせてもらったよ。
重かったなあ。

