

一宮地域交流会館（仮称）実施設計説明書
令和 6 年 12 月

- 目次 -

- 01 計画概要・・・・・・・・・・P.2
- 02 配置計画・・・・・・・・・・P.3
- 03 各階平面図・・・・・・・・・・P.4,5
- 04 断面図 / 誘導計画・・P.6
- 05 概算事業費 / 事業工程・P.7



イメージ

01 計画概要

敷地条件

所在地	愛知県豊川市一宮町豊 1
敷地面積	12,277.84㎡（消防署一宮出張所の敷地は除く）
接道条件	北側 市道一宮上新切 1 号線 8.0m 東側 国道 151 号線 9.5 m 南側 市道 上長山一宮線 12 ～ 14 m 西側 市道 一宮大池豊線 6.0m
区域の指定	都市計画区域 市街化区域
用途地域	第二種住居地域
許容建ぺい率	60%
許容容積率	200%
防火地域	指定なし・22 条地域
日影規制	測定面 6.5 m / 日影時間 5 時間・3 時間
上下水道	水道供給可能区域、公共下水道区域

建築概要 複合施設

工事種別	新築
用途	支所、児童館、図書館、集会場
延床面積	1 階：1,730.83㎡ 2 階：1,088.21㎡
主要構造	鉄筋コンクリート造一部鉄骨造
基礎形式	柱状改良
規模	地上二階
耐震安全性の分類	構造体Ⅰ類、建築非構造部材 A 類、建築設備甲類
耐火・準耐火	耐火建築物
昇降機	11 名乗り乗用 EV 1,400x1,350x2,260 車椅子仕様
電気設備	受変電設備、非常用発電設備、太陽光発電設備 (4.4kw 相当)
機械設備	空冷ヒートポンプパッケージ方式 (電気式)、換気設備等
給排水設備	直結増圧給水方式、水洗便器等
消防用設備等	火災報知器、消火器、誘導灯等
駐車場	202 台 (体育施設と兼ねる)
駐輪場	20 台

建築概要 体育施設

工事種別	新築
用途	体育館
延床面積	1 階：1,294.71㎡
主要構造	鉄骨造
基礎形式	柱状改良
規模	地上一階
耐震安全性の分類	構造体Ⅰ類、建築非構造部材Ⅰ類、建築設備甲類
耐火・準耐火	準耐火建築物
電気設備	受変電設備、非常用発電設備（複合施設と兼ねる） 太陽光発電設備（4.4kw 相当）
機械設備	空冷ヒートポンプパッケージ方式（LP ガス式） 換気設備等
給排水設備	直結増圧給水方式、水洗便器等
消防用設備等	火災報知器、消火器、誘導灯等
駐車場	202 台（複合施設と兼ねる）
駐輪場	20 台

機能別面積表



広域配置図

機能名	面積表			
	要求諸室	基本計画	基本設計	実施設計
支所機能	支所事務室（窓口含む） 相談室・作業場 書庫	180.00㎡	147.50㎡	174.42㎡
生涯学習・コミュニティ機能	生涯学習事務室（窓口含む） 集会室・多目的ホール（舞台含む） 多目的室①・② 和室①・② 調理室 倉庫	670.00㎡	690.35㎡	679.03㎡
児童館機能	事務室 遊戯室 プレイルーム（遊戯室Ⅱ） 図書室 集会室 創作活動室 親子トイレ その他スペース 倉庫	400.00㎡	353.00㎡	409.88㎡
図書館機能	書架（一般書架、児童書架、AVコーナー等を含む） 受付・利用者端末等 新聞・雑誌・展示コーナー 閲覧スペース・学習スペース 朗読室（障がい者読書室） 閉架書庫・作業室 返却ポスト	450.00㎡	427.75㎡	457.25㎡
福祉相談・高齢者支援機能	福祉相談センター事務室（窓口含む） 相談室	40.00㎡	34.60㎡	44.1㎡
複合施設共用部分		1,040.00㎡	1,126.44㎡	1,071.52㎡
複合施設面積合計①		2,780.00㎡	2,779.64㎡	2,836.20㎡

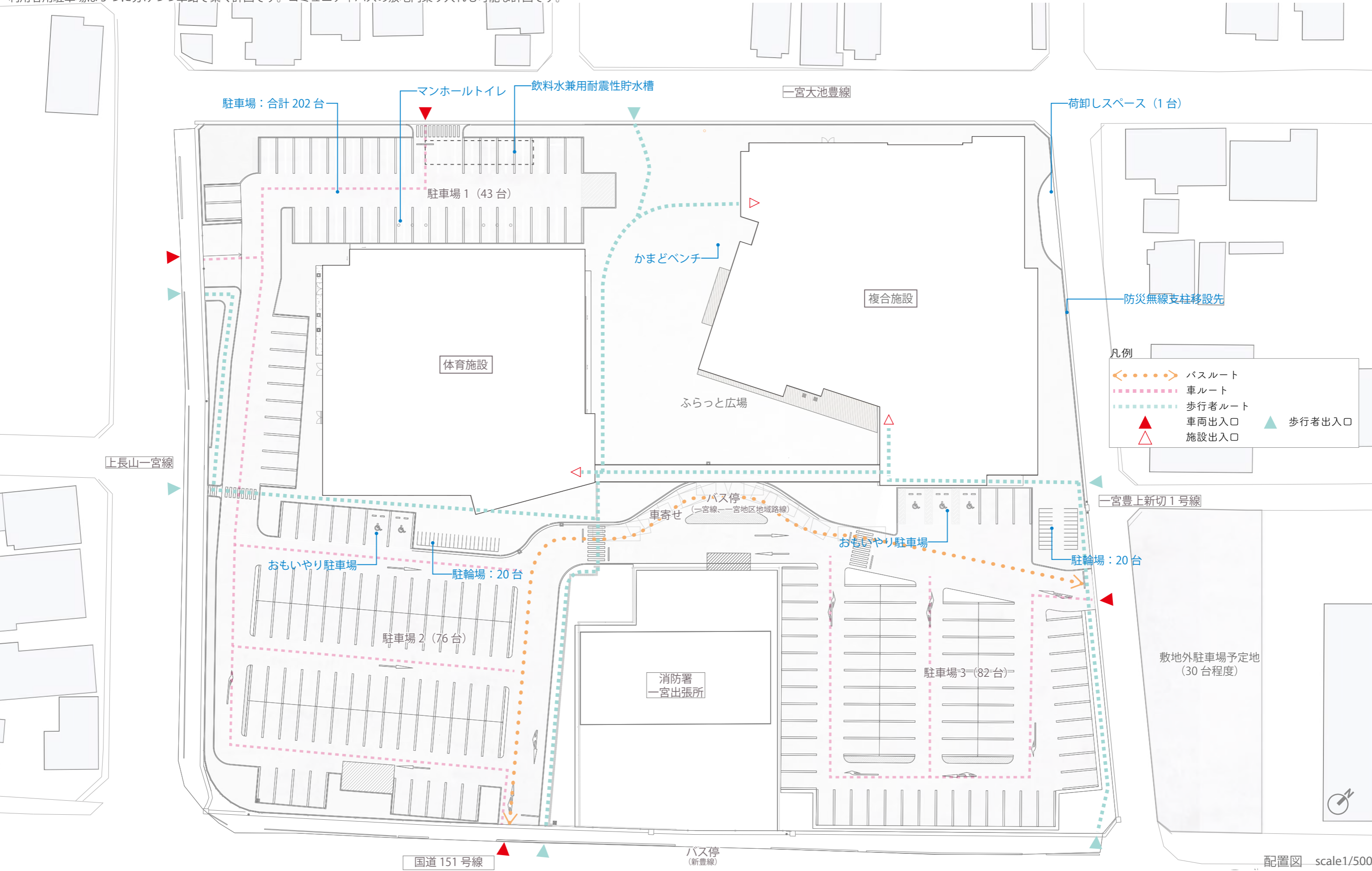
機能名	面積表			
	要求諸室	基本計画	基本設計	実施設計
体育館機能	アリーナ アリーナ倉庫 会議室 医務室 更衣室 事務室	1,140.00㎡	1,047.10㎡	1,073.55㎡
体育施設共用部分		228.00㎡	289.90㎡	221.16㎡
体育施設面積合計②		1,368.00㎡	1,337.00㎡	1,294.71㎡
総合計①+②		4,148.00㎡	4,116.64㎡	4,112.39㎡

一宮地区公共施設再編整備事業によるファシリティマネジメントの効果

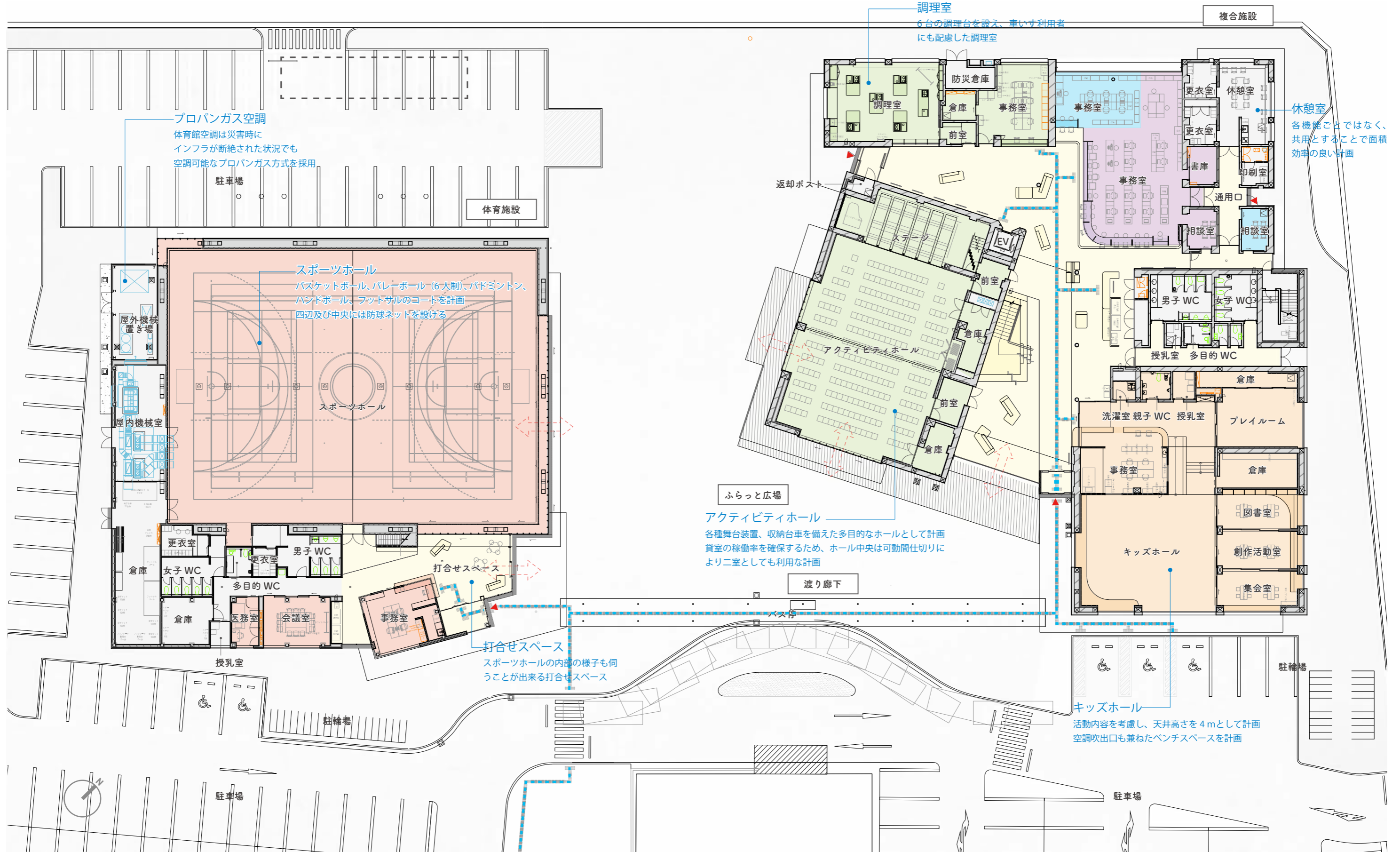
	面積表		集約率
	現状	実施設計	
再編対象施設	5,980.00㎡	4,112.39㎡	68.7%

02配置計画

- ・ふらっと広場を中心に西側に体育施設、東側に複合施設を配置することで、各施設が広場に顔を出し、お互いの活動が広場に広がる計画です。
- ・利用者用駐車場は3つに分けつつ車路で繋ぐ計画です。コミュニティバスの敷地内乗り入れも可能な計画です。



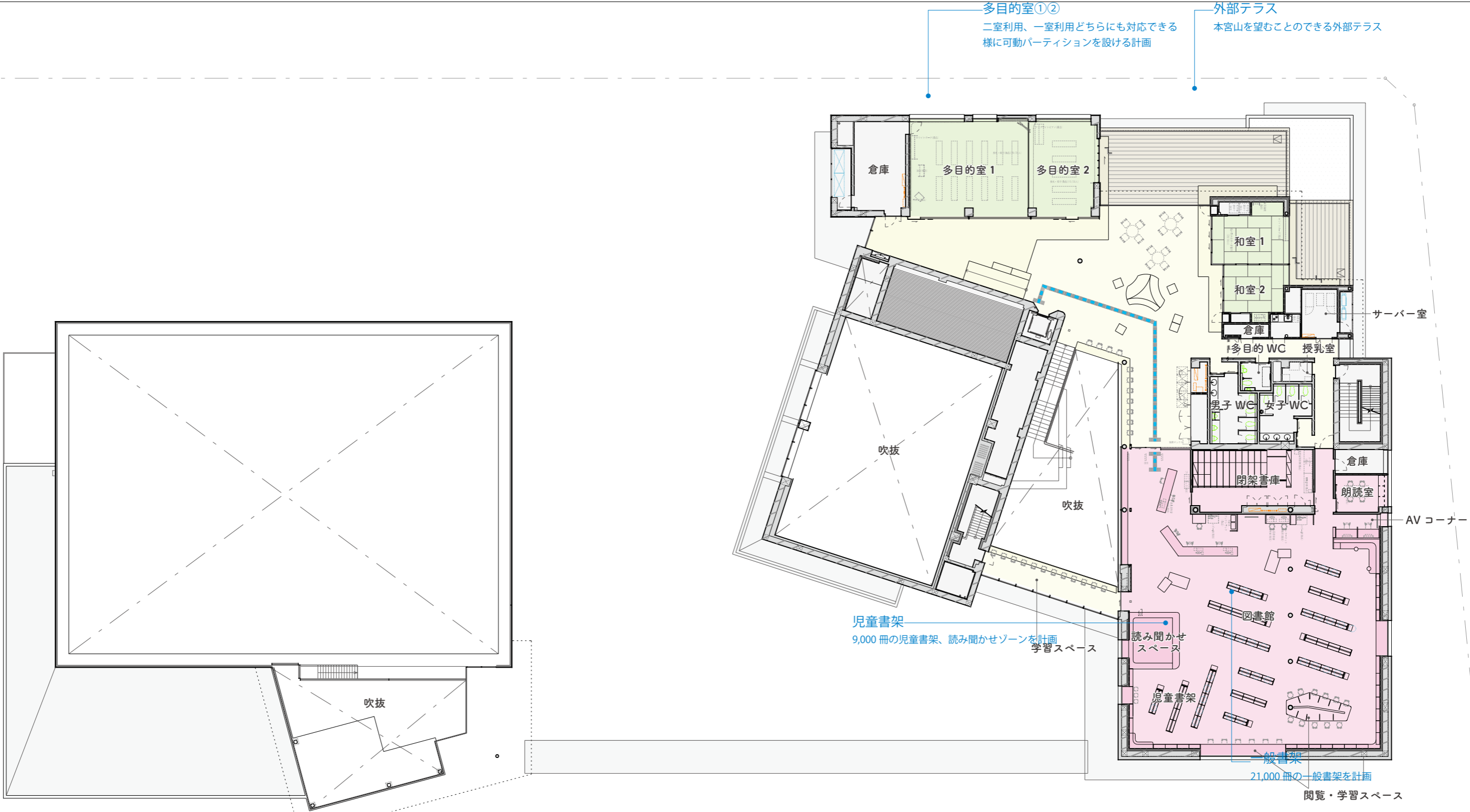
03各階平面図 (1 階)



凡例

- 支所機能
 福祉相談・高齢者支援機能
 図書館機能
- 生涯学習・コミュニティ機能
 児童館機能
- 体育機能
 共用部
 点字ブロック

1 階平面図 scale1/300

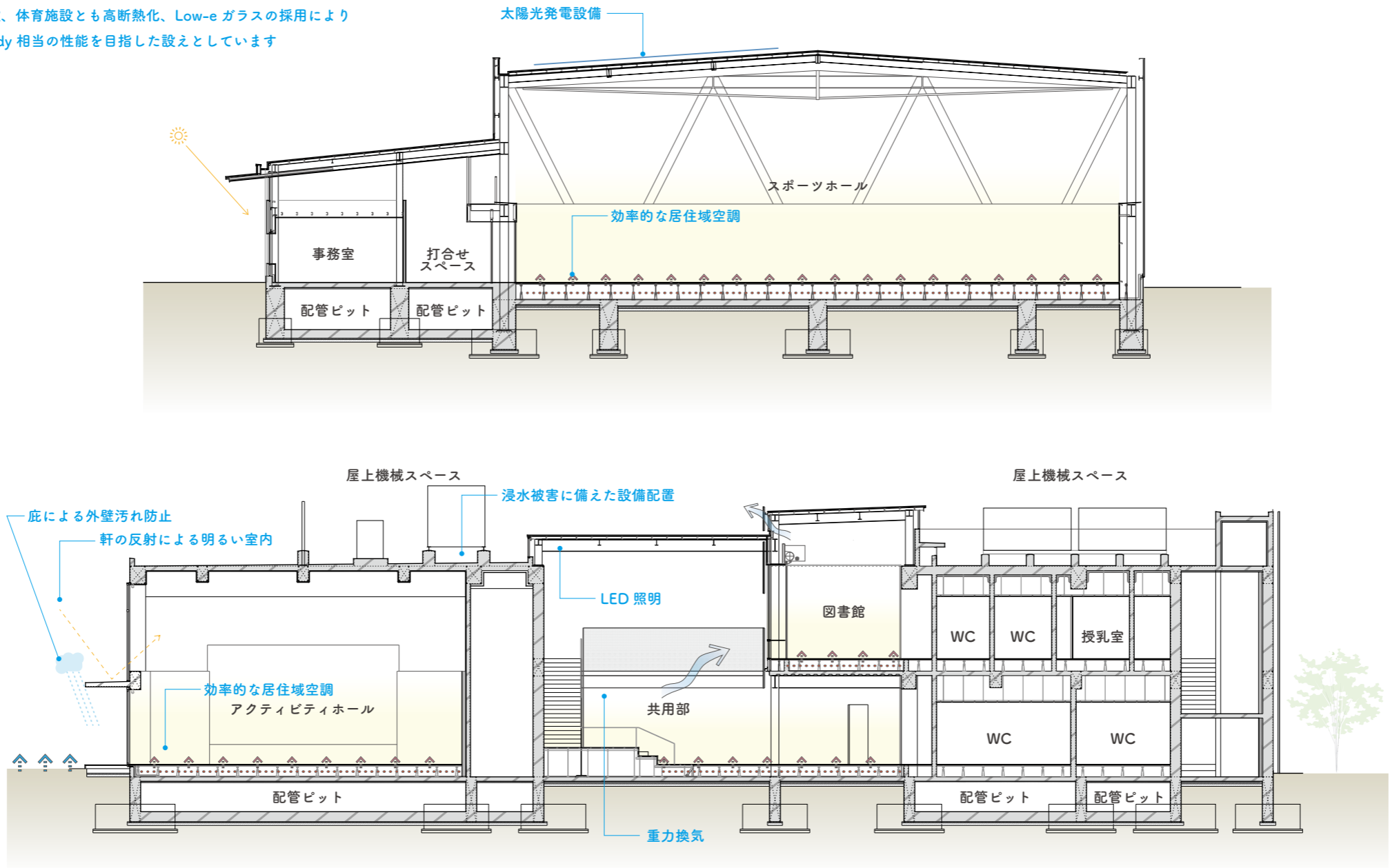


凡例

支所機能	福祉相談・高齢者支援機能	図書館機能
生涯学習・コミュニティ機能	児童館機能	
体育機能	共用部	点字ブロック

2階平面図 scale1/300

複合施設、体育施設とも高断熱化、Low-e ガラスの採用により
ZEB ready 相当の性能を目指した設えとしています



断面図 scale1/100

1_ 総合案内サイン

2_ 誘導サイン

3_ エリアサイン

4_ 窓口サイン

誘導計画

- ・ 受付カウンターをエリア毎に分類し、目的へ利用者を導くユニバーサルデザインに対応したサイン計画
- ・ 敷地出入口から施設出入口、各室まで右図1から4の順に誘導する
- ・ 窓口では、色分けなど視認しやすいサインを計画する
- ・ 案内や窓口を経由しない可能性の高い、トイレや貸室には、視認性の高い突き出しのピクトグラムサインを設ける



参考事例：土生公民館



参考事例：山元町役場

●事業費について

実施設計（発注時点 R7.4）の事業費は、A・基本計画の想定事業費より、物価上昇等の影響で建設工事費は増額となったものの、外構工事費では、屋根付きの通路について、建物の底を活用することなどの効率化により、建設工事費の上昇分に対する事業費の削減に努めました。

当初想定していなかった地業工事が必要になったことや、解体工事費や調査設計費の単価増、積算基準の改訂を考慮し、D. 概算事業費を精査しました。

●基本計画からの変更点

▲増額項目（約 6.1 億円）

- ・建設工事費（本体工事）の物価上昇による増額
- ・解体工事費の単価増
- ・調査設計費（工事監理委託）の単価増
- ・地業工事（柱状改良）の追加

▼減額項目（約 0.9 億円）

- ・外構工事（屋根付き通路等）の見直しによる減額

▲共通費率改訂（約 1. 9 億円）

- ・基本計画策定後における令和 5 年度積算基準（共通費率）の改訂による増額

●概算事業費 D 約 48 億 9,000 万円

(単位：億円)

		基本計画想定 事業費 A	基本計画からの変更点		概算事業費 D=A+B+C	(参考) D-A
			増減・追加 B	共通費率改訂 C		
建設工事費	本体工事	28.6	0.7	1.2	30.5	1.9
	地業工事	0	3.4	0.2	3.6	3.6
	小計	28.6	4.1	1.4	34.1	5.5
外構工事費		5.5	▲0.9	0.2	4.8	▲0.7
解体工事費		5.5	1.6	0.3	7.4	1.9
調査設計費		2.2	0.4	-	2.6	0.4
合計		41.8	5.2	1.9	48.9	7.1

●事業工程について

		令和 7 年度												令和 8 年度												令和 9 年度												令和 10 年度												令和 11 年度											
		4	5	6	7	8	9	10	11	12	1	2	3	4	5	6	7	8	9	10	11	12	1	2	3	4	5	6	7	8	9	10	11	12	1	2	3	4	5	6	7	8	9	10	11	12	1	2	3												
複合施設	建設																																																												
	外構																																																												
	解体※1																																																												
体育施設	建設																																																												
	外構																																																												
	解体※2																																																												

※1 農業者トレーニングセンター

※2 一宮庁舎