



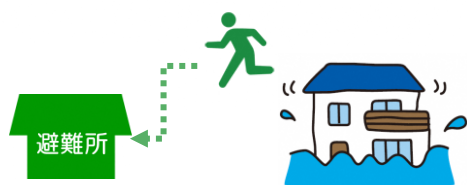
スマ保 災害時ナビ

スマホアプリ「スマ保 災害時ナビ」は
大規模自然災害に遭遇したときの安心・安全な行動をサポートします！

あなたのスマホ 災害時 の備え できていますか？

初めて訪れた場所で大規模自然災害にあったらどうしよう…
どこに避難所があるかわからない…

 地図とカメラで避難所までのルートを案内します



今いる場所の最新の
防災情報が欲しい…

 プッシュ通知で現地の
最新情報をお届けします



この場所は大雨で浸水するのかな…
土砂崩れは大丈夫かな…

 ハザードマップで危険区域を確認できます

不安



家族は無事だろうか…

 安否情報の登録・確認ができます



災害への備えはどうすれば…
災害に遭遇したらどう行動すれば…

 災害時ノウハウ集で確認できます

 App Store
からダウンロード

 Google Play
で手に入れよう

ダウンロード無料！
ダウンロードは
こちら



詳細は
裏面へ

あなたのスマホ 災害時の備えできていますか？



スマ保 災害時ナビ

無料アプリ

のご紹介

大規模自然災害に遭遇したときの安心・安全な行動をサポートします！



避難所までのルートをご案内

カメラとGPS機能を使って現在地から避難所までのルートをご案内します。

風景画像に方向を表示

暗中でも避難所の方向が確認できる

地図 & ハザードマップ*でルート確認

避難所までのルートをご案内

洪水浸水想定区域等を地図に重ねて表示

*土砂災害警戒区域、洪水浸水想定区域、津波浸水想定区域

迅速な情報収集をサポート

プッシュ通知で現在地の最新情報をお届けします。

日本全国どこにいてもタイムリーな情報をお届けします！

プッシュ通知でお知らせします

通知センター

災害時ナビ 16分前

東京都気象警報・注意報
2019年10月09日 10時14分
小笠原諸島では、9日夕方から高波に警戒してください。

10:59 東京都気象警報・注意報

東京都気象警報・注意報
2019年10月09日 10時14分
小笠原諸島では、9日夕方から高波に警戒してください。

2 3区西部 【解除】 解除
2 3区東部 【解除】 解除

大島 【注意報】 波浪注意報
新島 【注意報】 波浪注意報
八丈島 【注意報】 雷注意報、波浪注意報
三宅島 【注意報】 波浪注意報
小笠原諸島 【注意報】 雷注意報、強風注意報
【警報】 波浪警報

発表部署：気象庁予報部

多言語対応

4カ国語で対応。

日本語

英語

中国語
(繁体字・簡体字)

韓国語

三井住友海上火災保険株式会社

MS&AD INSURANCE GROUP
本店 〒101-8011東京都千代田区神田駿河台3-9 三井住友海上駿河台ビル
「スマ保災害時ナビ」に関するお問い合わせ先：
スマ保専用デスク 0120-923-553 (無料)
受付時間：月～金曜日 9:00～17:00 (土日・祝日・年末年始は休業させていただきます)

●ご相談先