

# 平成23年(1月～12月)犯罪発生状況

豊川市市民部地域安心課

## 1 刑法犯の発生状況

刑法犯とは、強盗、傷害、窃盗、詐欺等の刑法に定められた犯罪を言います。

区分	愛知県	豊川市	豊川市犯罪率順位
刑法犯	平成23年	118,964	2,212
	平成22年	128,173	2,516
	増減数	-9,209	-304
	増減率%	-7.2	-12.1

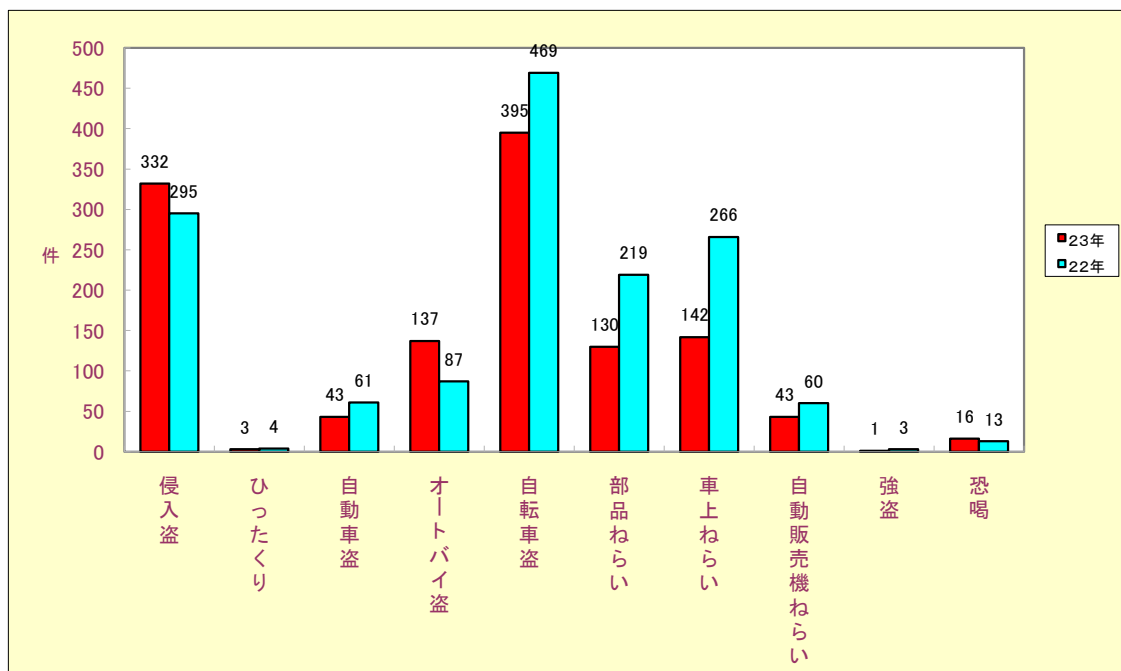
※12月末現在、県平均及び三河部全体の平均を大幅に上回る減少率を示しています。

## 2 街頭犯罪等の発生状況

刑法犯のうち、みなさんの身近で発生し脅威を与える犯罪で侵入盗(空き巣・忍込みや事務所荒し・出店荒し等)を含めた10罪種の統計です。

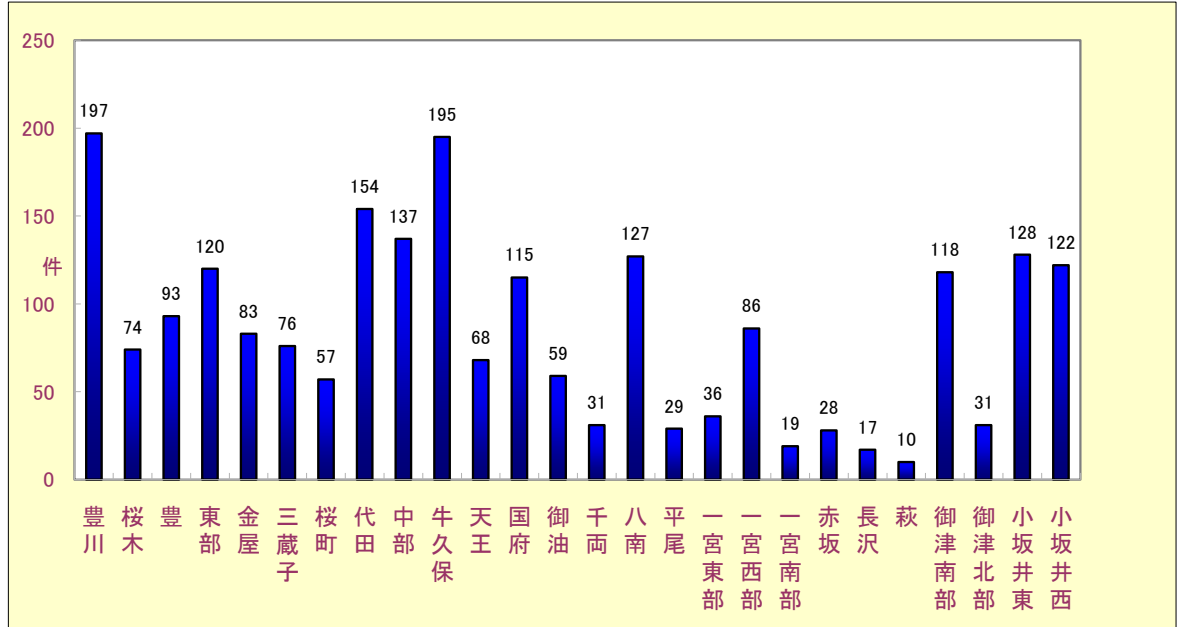
区分	愛知県	豊川市	豊川市犯罪率順位
街頭犯罪等	平成23年	69,032	1,242
	平成22年	75,669	1,477
	増減数	-6,637	-235
	増減率%	-8.8	-15.9

\* 12月末現在、街頭犯罪全般で**15.9%**減少しているが、侵入盗の**12.5%**増オートバイ盗の**57.5%**増が目立ちます。

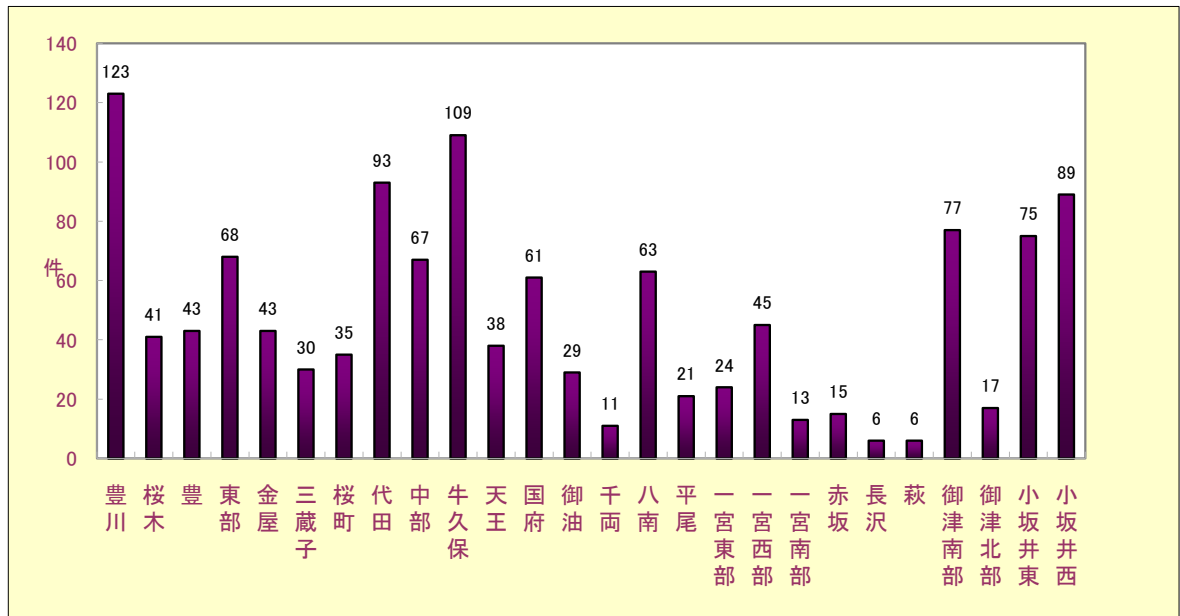


# 平成23年(1月～12月)校区別犯罪発生状況

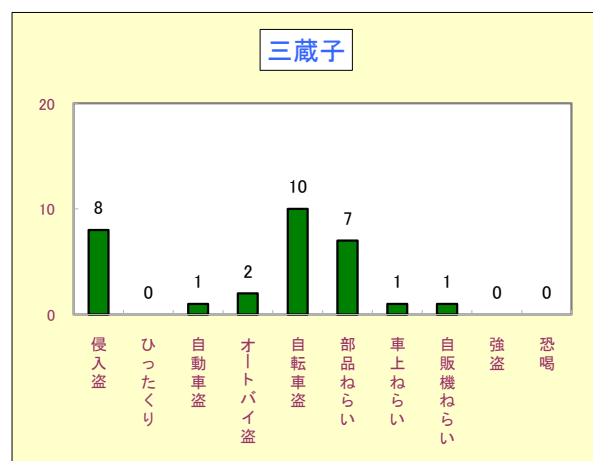
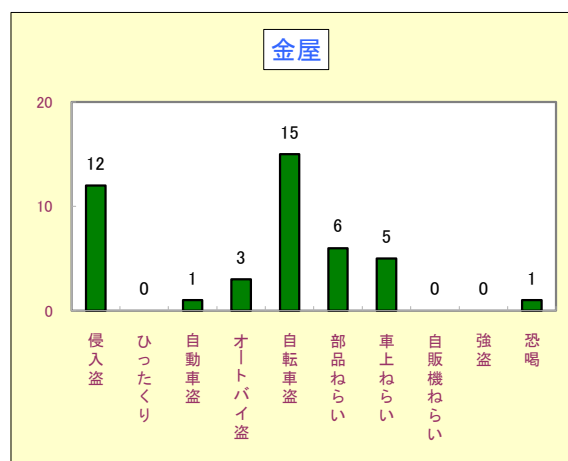
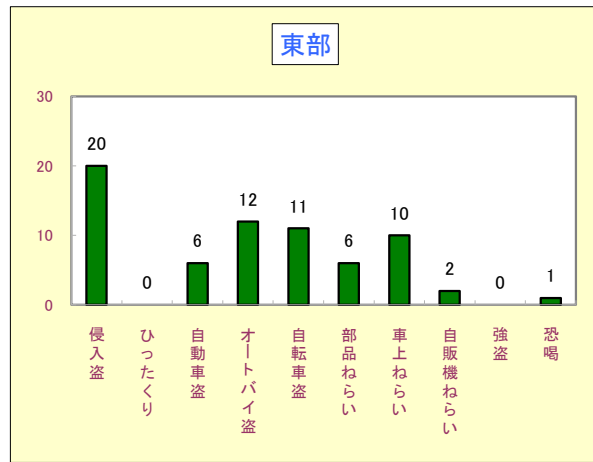
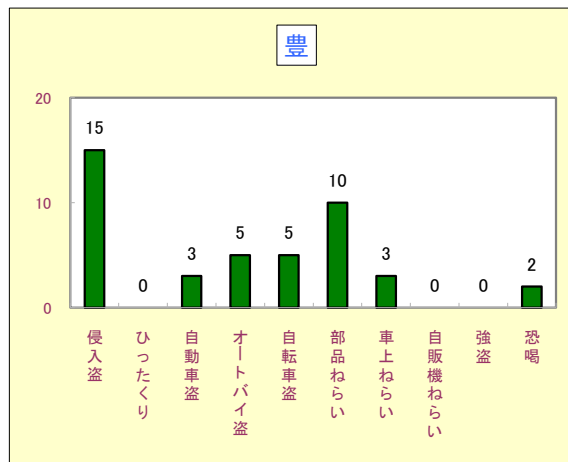
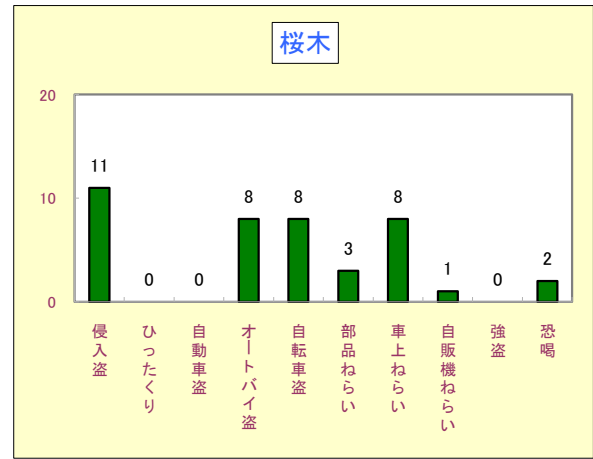
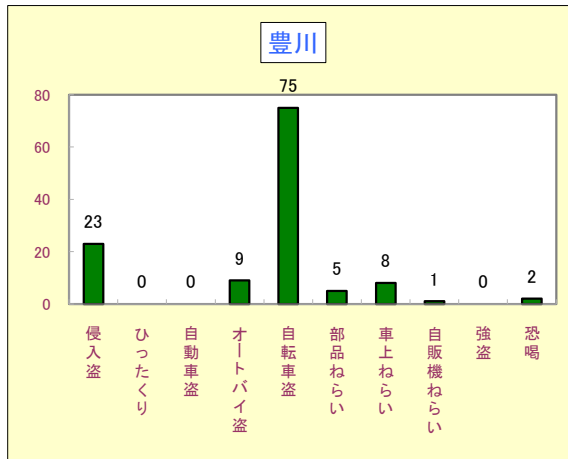
## 1 刑法犯の発生状況

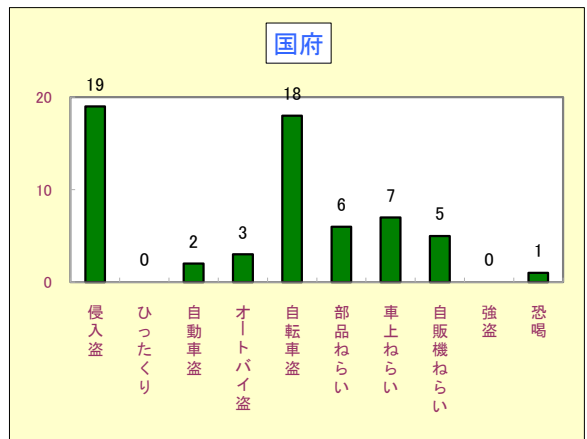
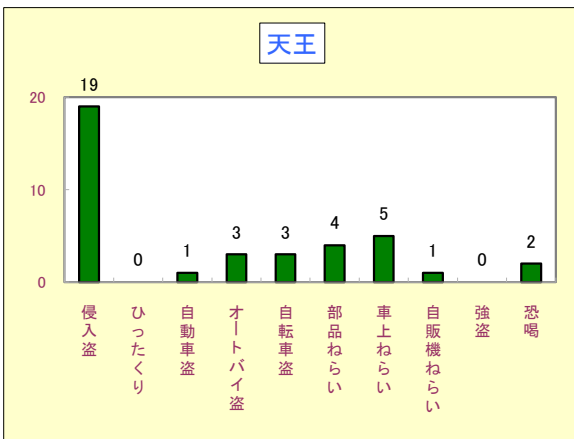
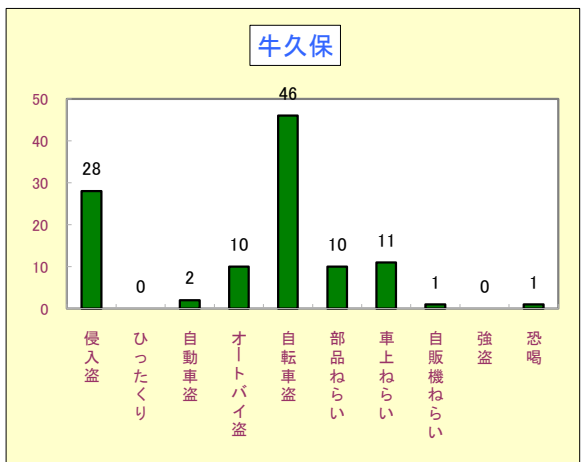
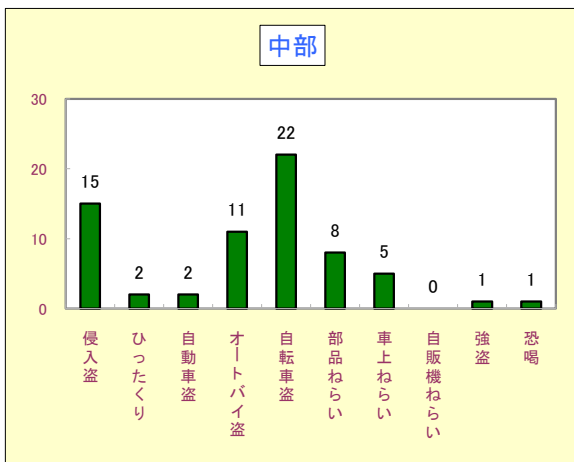
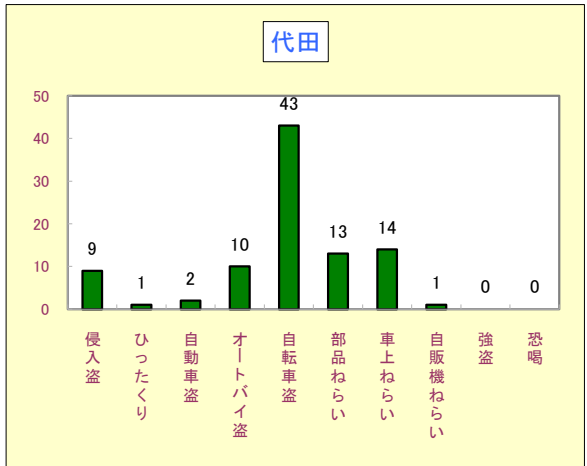
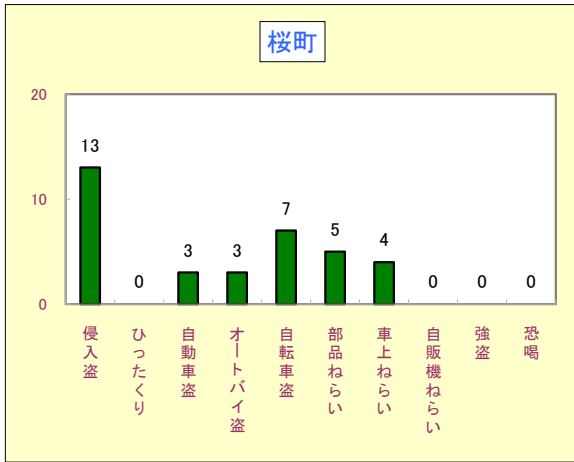


## 2 街頭犯罪等の発生状況



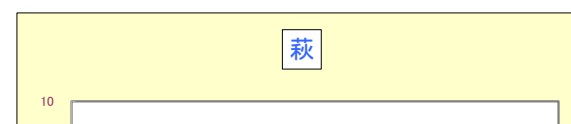
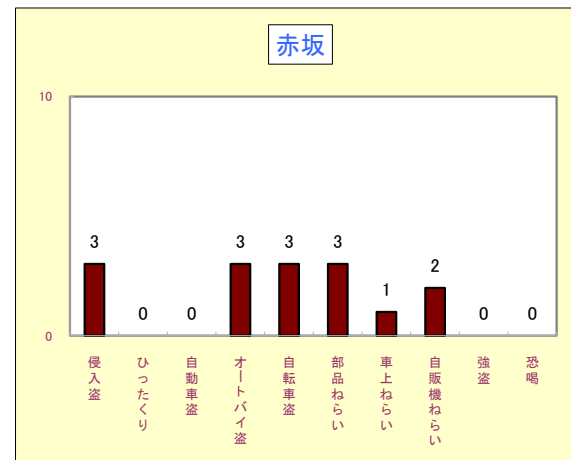
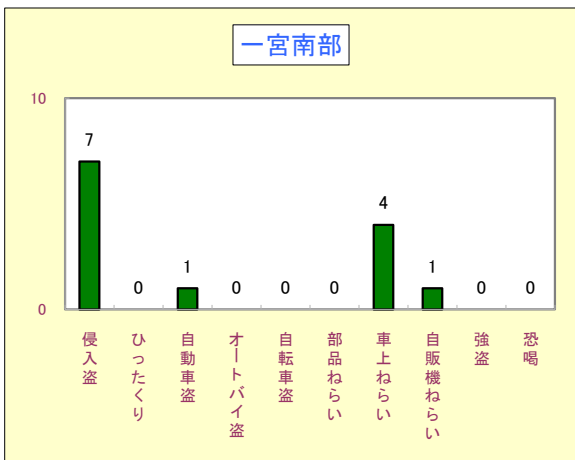
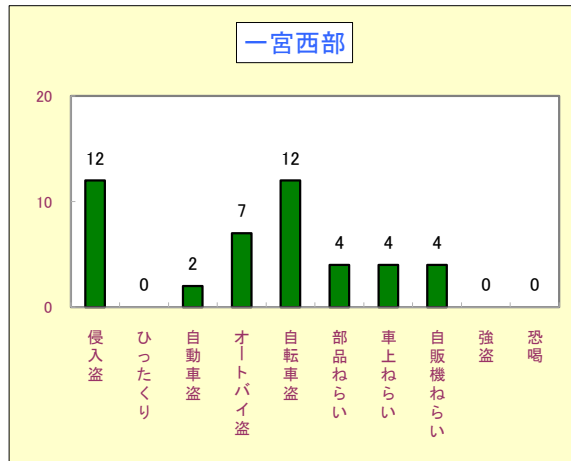
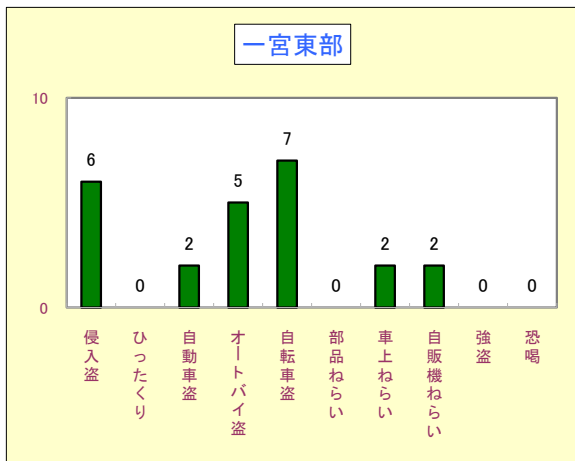
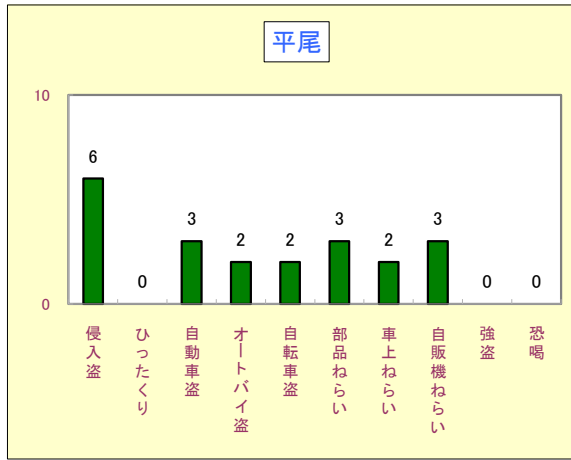
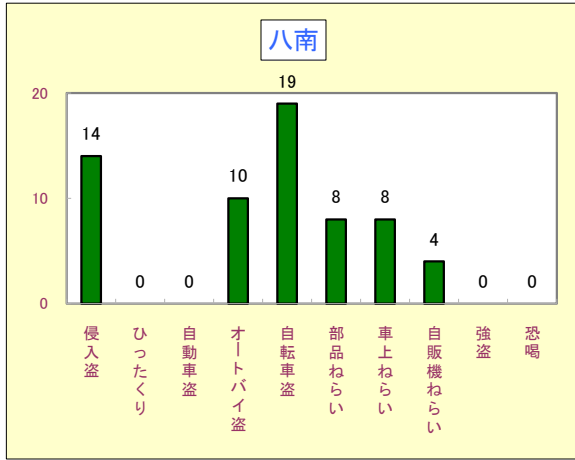
# 平成23年(1月～12月)校區別街頭犯罪等発生状況

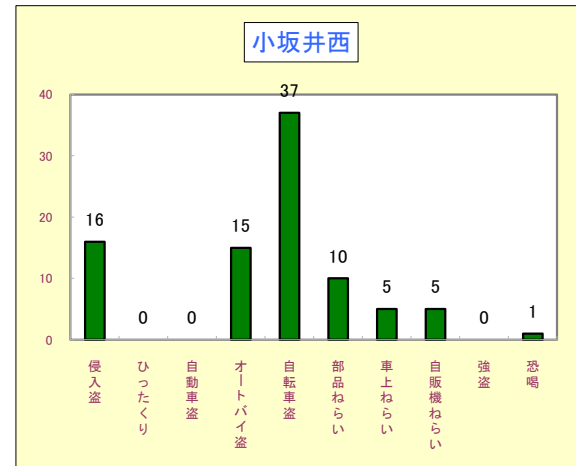
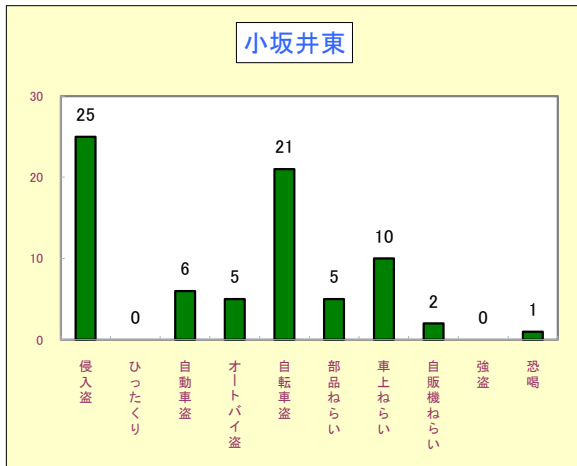
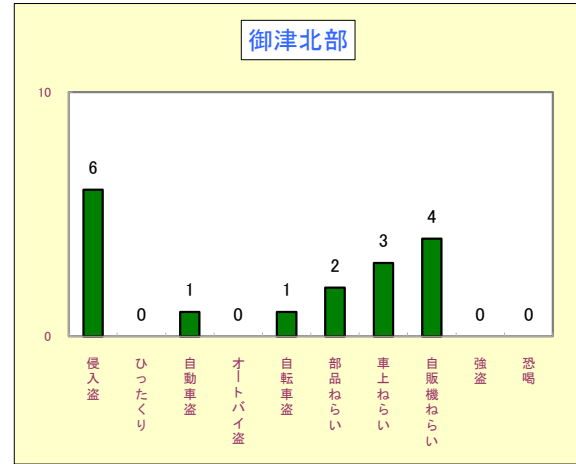
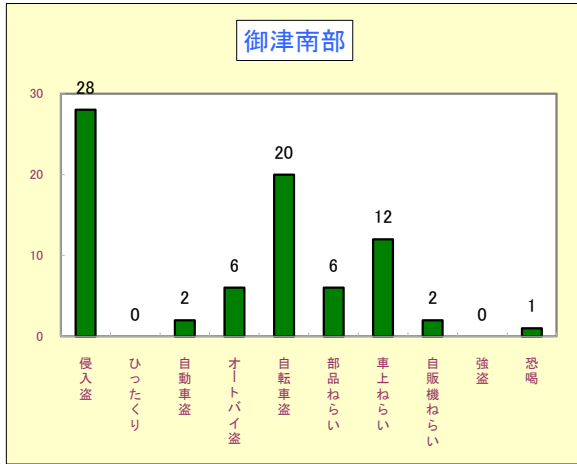
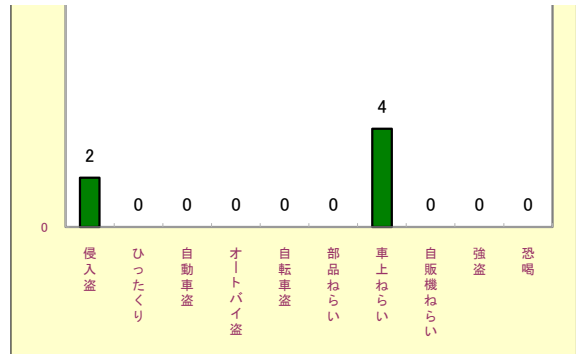
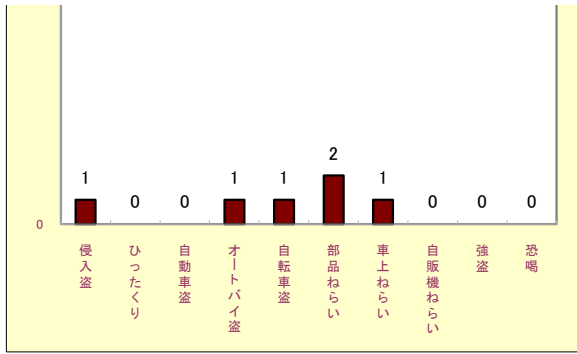




ねらい  
ら  
ら  
盗  
盗  
盗  
盗  
盗  
盗  
盗  
盗  
盗

ねらい  
ら  
ら  
盗  
盗  
盗  
盗  
盗  
盗  
盗  
盗  
盗





資料提供 豊川警察署