

平成24年(1から12月)犯罪発生状況

豊川市市民部地域安心課

1 刑法犯の発生状況

刑法犯とは、強盗、傷害、窃盗、詐欺等の刑法に定められた犯罪を言います。

区分	愛知県	豊川市	豊川市犯罪率順位
刑法犯			
平成24年	104,991	1,815	ワースト33位 (県内38市中)
平成23年	118,963	2,212	
増減数	-13,972	-397	
増減率%	-11.7	-17.9	

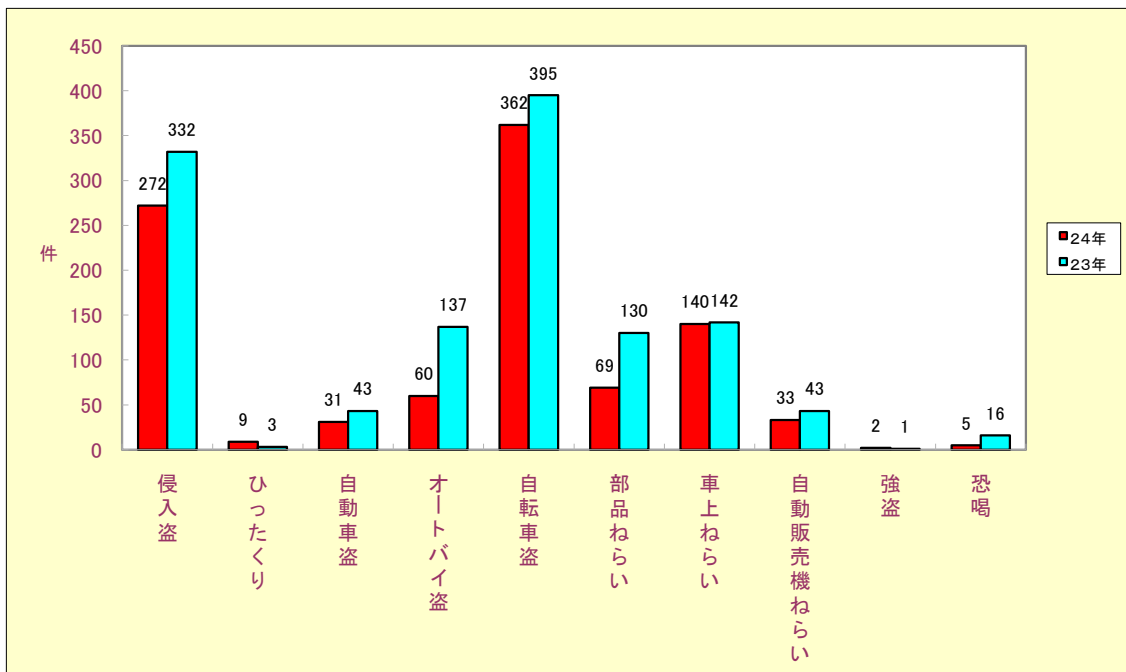
: 12月末現在、県平均及び三河部全体の平均を大幅に上回る減少率を示しています。

2 街頭犯罪等の発生状況

刑法犯のうち、みなさんの身近で発生し脅威を与える犯罪で侵入盗(空き巣・忍込みや事務所荒し・出店荒し等)を含めた10罪種の統計です。

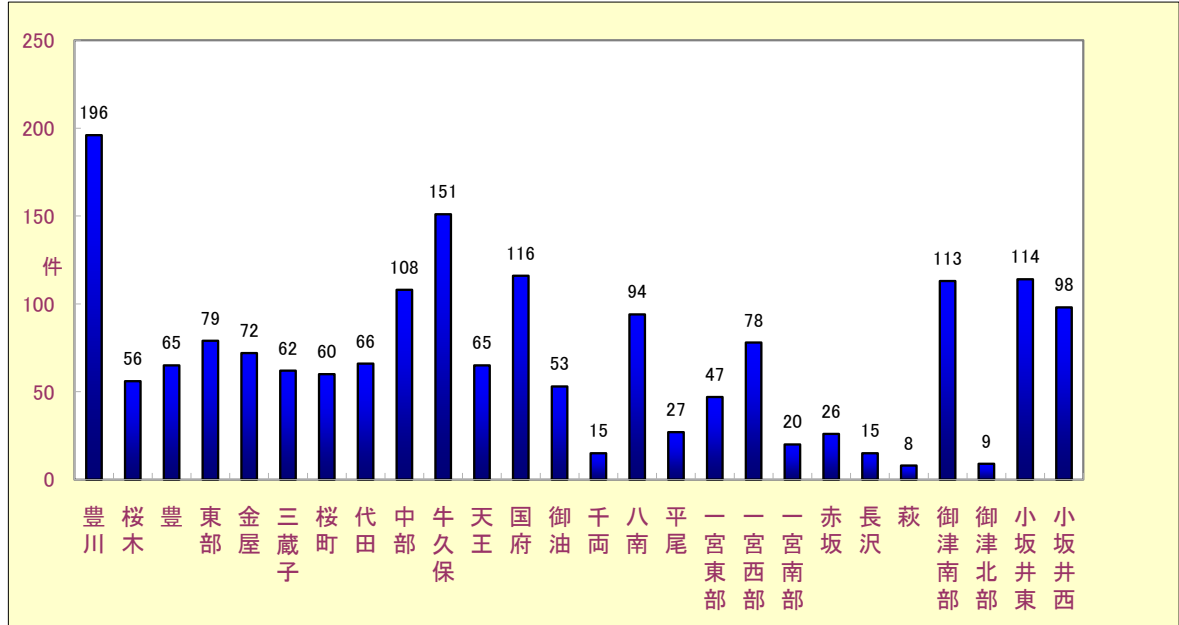
区分	愛知県	豊川市	豊川市犯罪率順位
街頭犯罪等			
平成24年	59,266	983	ワースト32位 (県内38市中)
平成23年	69,032	1,242	
増減数	-9,766	-259	
増減率%	-14.1	-20.9	

: 12月末現在、豊川市は、県、三河部よりも高い減少率になっています。
: 車上ねらいが、昨年比-1.4パーセントと僅かですが、一に転じました。

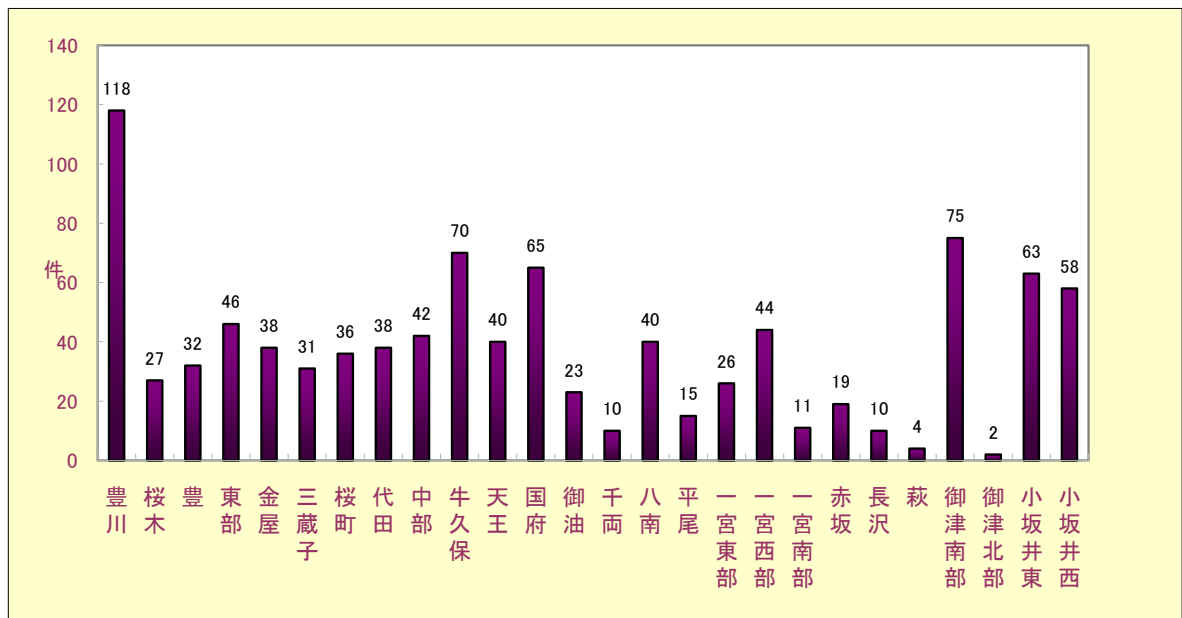


平成24年(1から12月)校区別犯罪発生状況

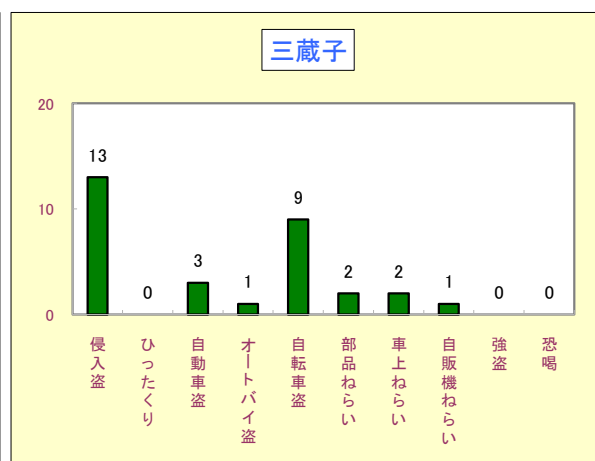
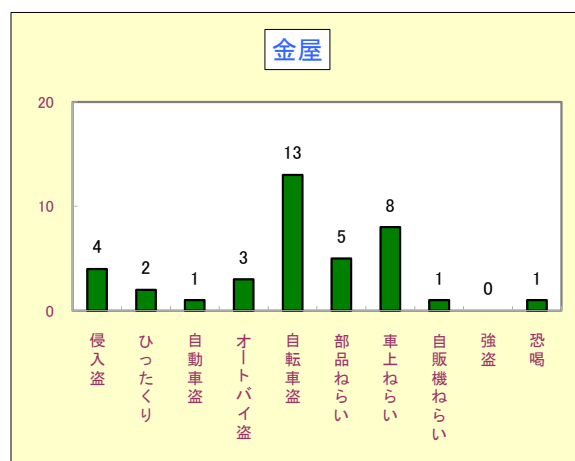
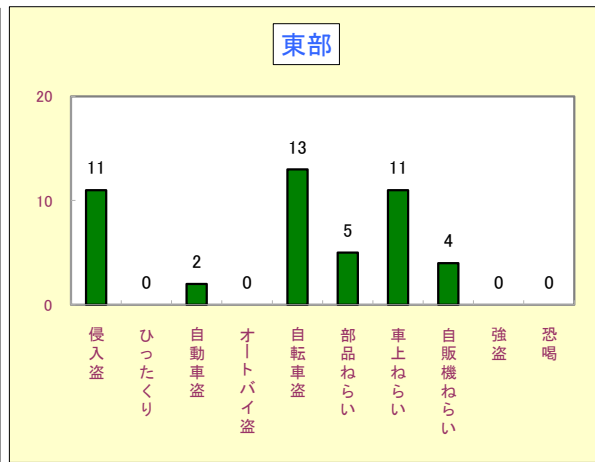
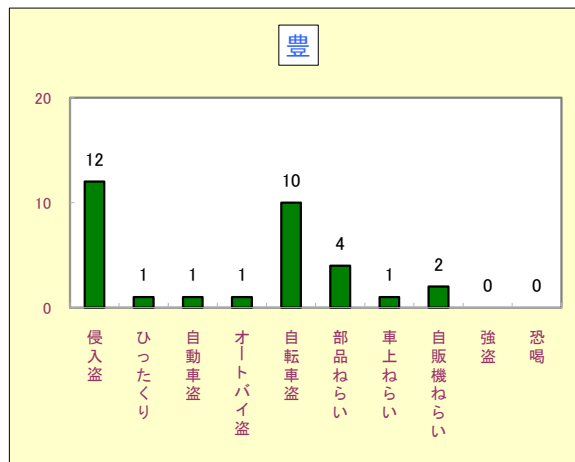
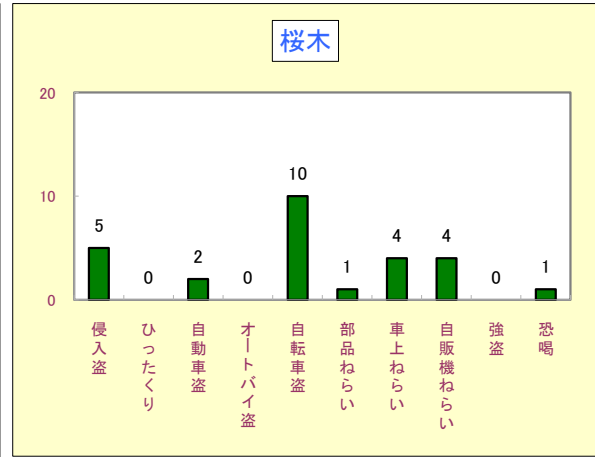
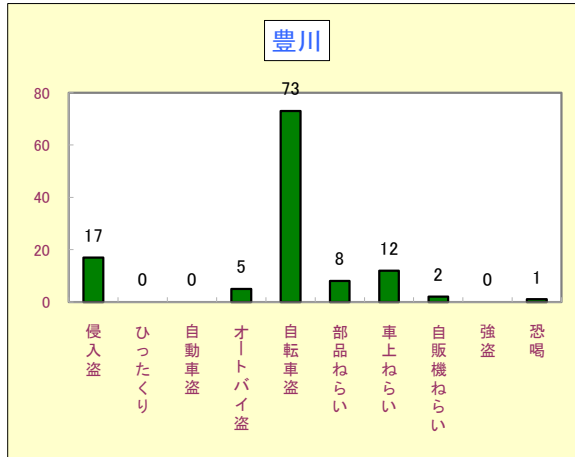
1 刑法犯の発生状況

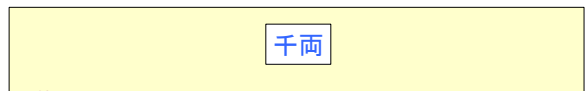
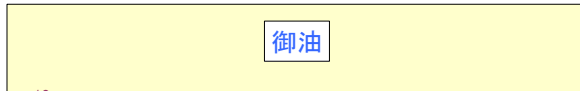
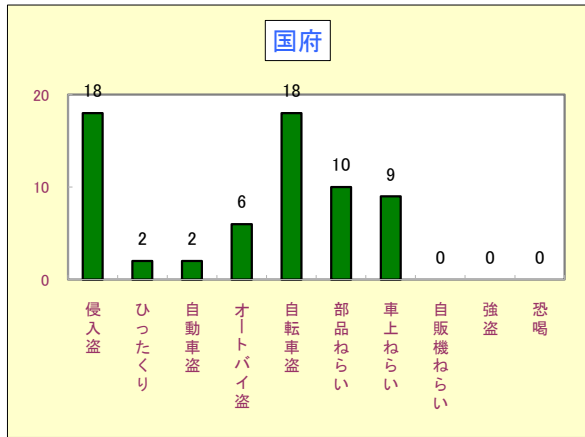
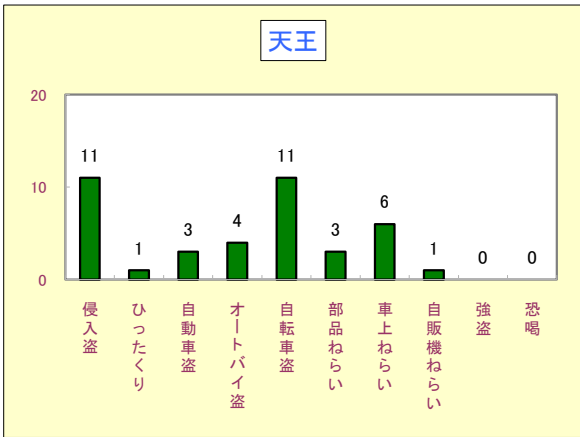
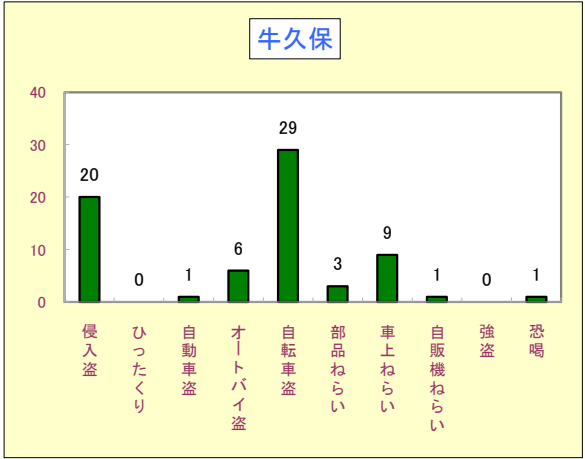
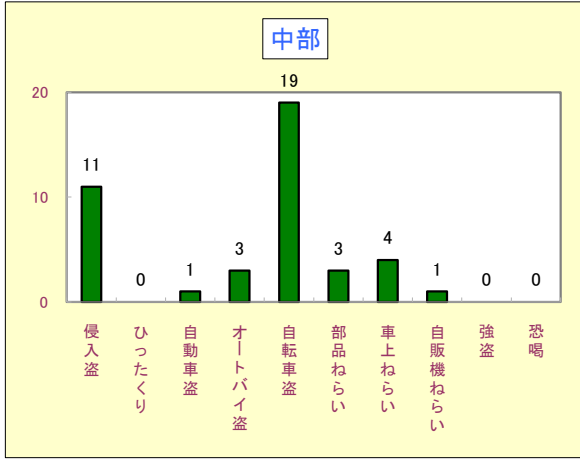
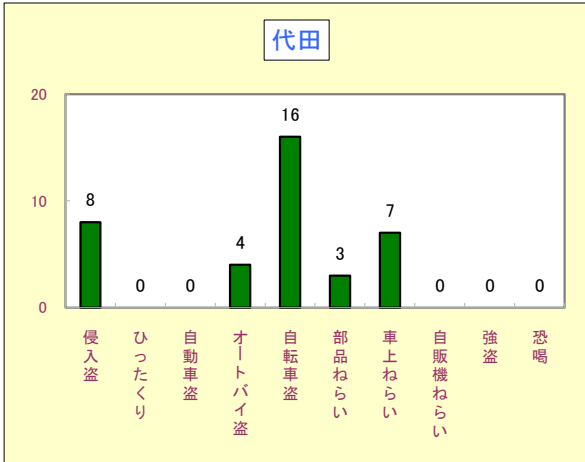
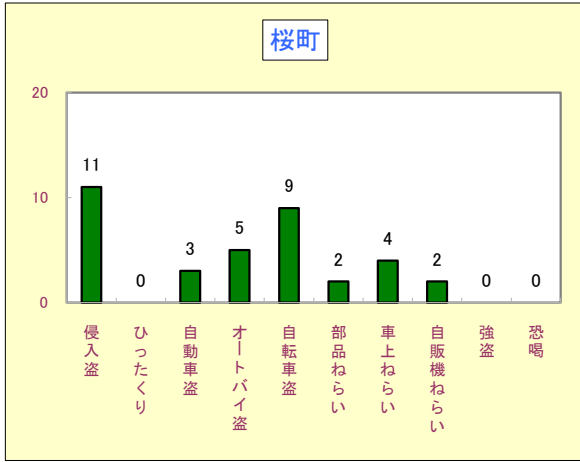


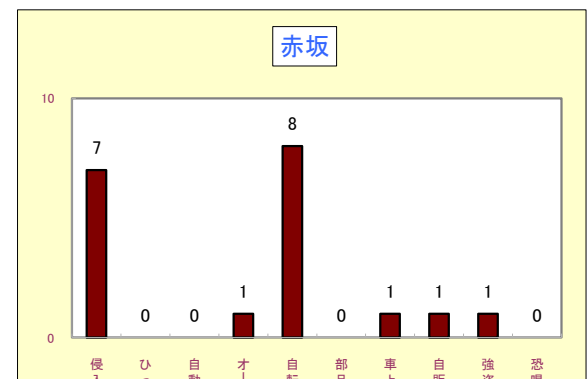
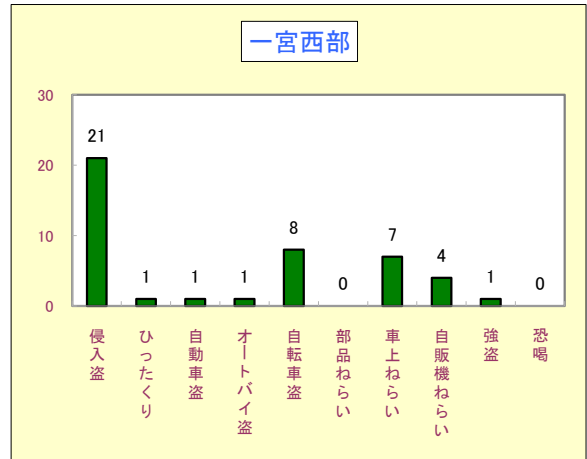
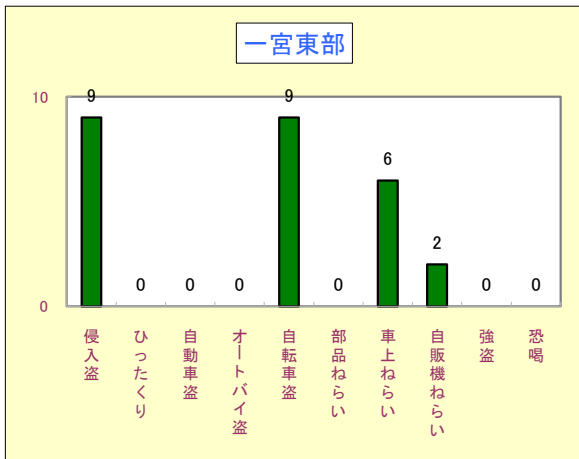
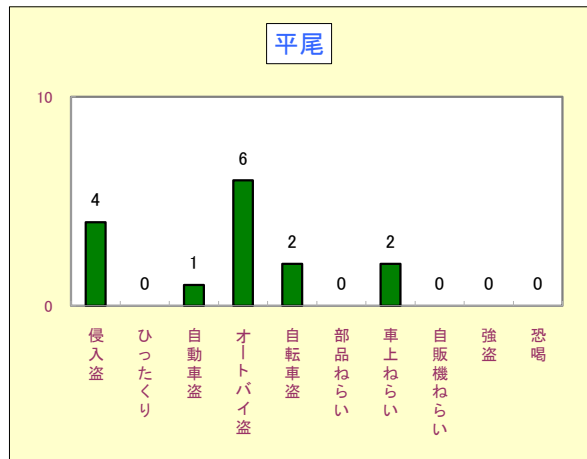
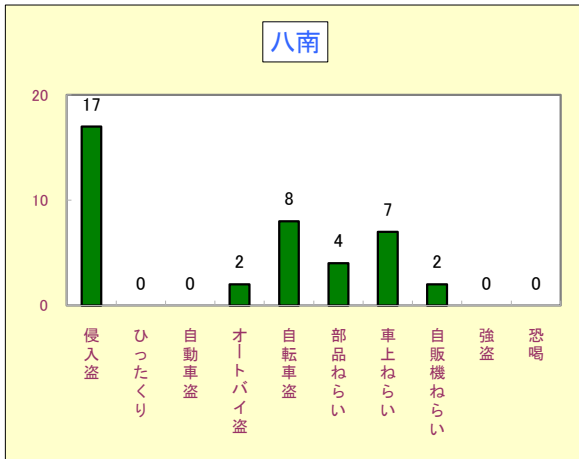
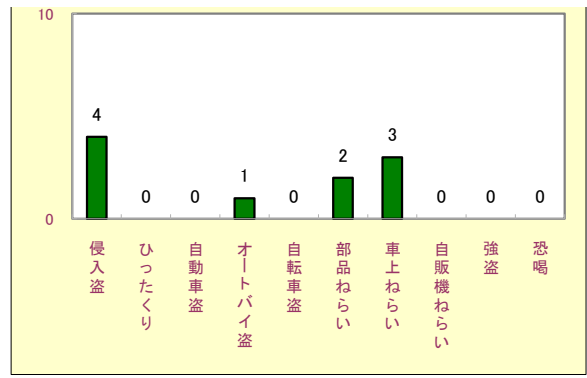
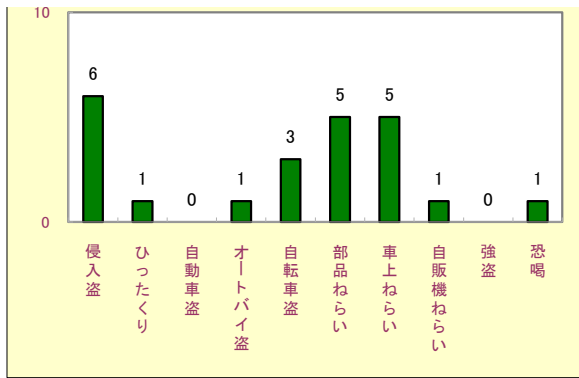
2 街頭犯罪等の発生状況



平成24年(1から12月)校区別街頭犯罪等発生状況







侵入盗
ひったくり
自動車盗
オートバイ盗
自転車盗
部品ねらい
車上ねらい
自販機ねらい
強盗
恐喝

侵入盗
ひったくり
自動車盗
オートバイ盗
自転車盗
部品ねらい
車上ねらい
自販機ねらい
強盗
恐喝

