

令和 7 年中 交通事故発生状況

1 愛知県の人身交通事故発生状況

	発生数	増減数	増減率
件数	24,796	290	1.2%
死者数	112	-29	-20.6%
負傷者数	28,939	117	0.4%
重傷者数	750	-10	-1.3%

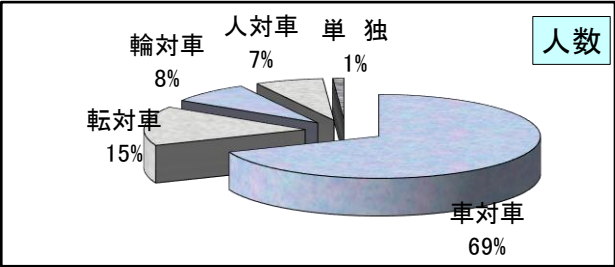
2 豊川市内の交通事故発生状況

	発生数	増減数	増減率
人身事故件数	610	-104	-14.6%
死者数	4	-1	-20.0%
重傷者数	19	3	18.8%
軽傷者数	696	-167	-19.4%
物損事故件数	5,797	-302	-5.0%

3 豊川市内類型別人身交通事故発生状況

	人対車	転対車	輪対車	車対車	単独	合計
件数	47	107	51	398	7	610
人数	49	109	58	495	8	719
(幼児)	0	0	0	7	0	7
(高齢者)	22	14	8	70	5	119
(死者)	1	1	0	0	2	4

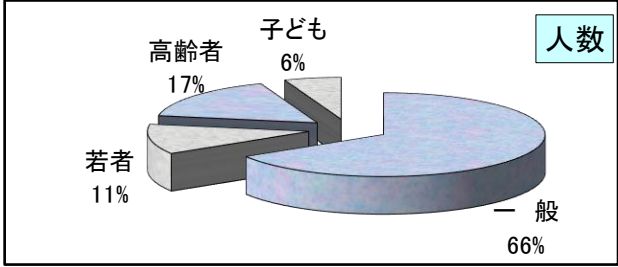
項目は歩行者対車両、自転車対車両、二輪車対車両、車両相互の略。()内は人数の内数。



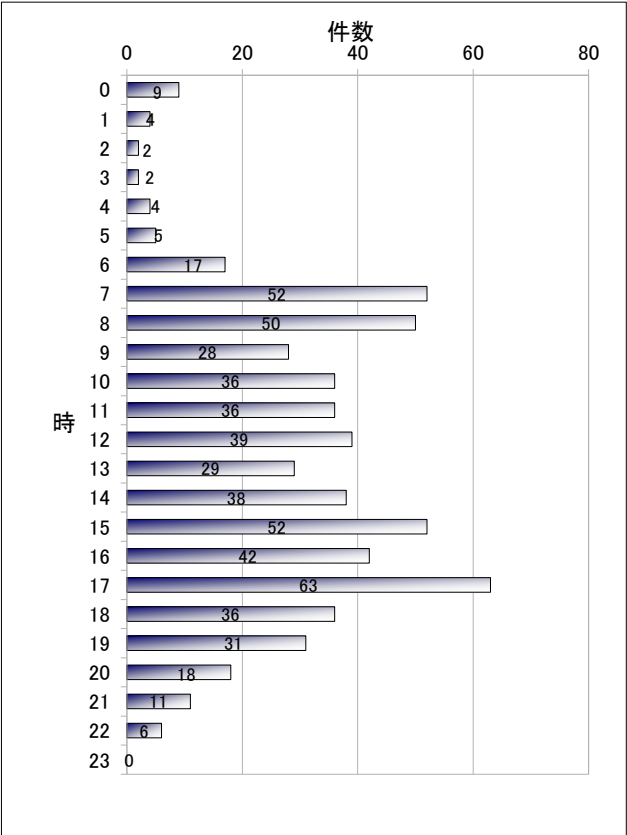
4 豊川市内年齢別人身交通事故発生状況(人数)

	子ども	若者	一般	高齢者	合計
死傷者	41	83	476	119	719
(死者)	0	0	0	4	4

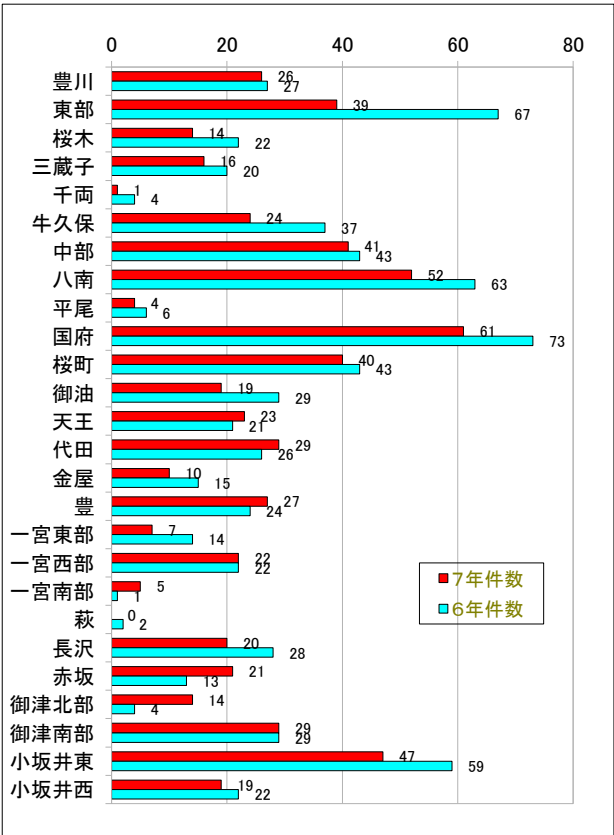
子ども15歳以下、若者16歳～24歳、一般25歳～64歳、高齢者65歳以上の略。(死者)は内数



5 豊川市内時間別人身交通事故発生状況



6 豊川市内校區別人身交通事故発生状況



資料提供・豊川警察署