



令和 7 年 11 月 19 日

豊川市政記者クラブ加盟社 各位

美味しい・楽しい・面白い 音羽の魅力発見

## 第 2 回「音羽まつり」

地元イベントと同時開催！

豊川市の北西部に位置する音羽地域では、「音羽米（おとわまい）」という特別栽培米※を組織的に生産しています。

皆さんに音羽米や音羽地域を知っていただくために、地元生産者を中心に、様々な取組を進めているところです。

その取組の一つとして、「美味しい・楽しい・面白い 音羽の魅力発見」をコンセプトに、令和 6 年度に「音羽まつり」を初開催しました。

今回は、地元イベント「赤坂宿宮路もみじまつり」や「秋を楽しむ会」とともに、地域一体のお祭りとして第 2 回「音羽まつり」を開催します。

※ 特別栽培米とは、田植え前から収穫までの間に、対象農薬を 5 割以下に抑え、さらに化学肥料の窒素成分を 5 割以下に抑えて栽培されたお米のことです。

### 記

- 開催日時 令和 7 年 11 月 30 日（日曜日）  
午前 10 時から午後 3 時まで
- 会 場 JAひまわり音羽支店 駐車場 外
- 内 容 音羽米や音羽地域に関する飲食、物販、  
ワークショップ等のブース出店、  
スタンプラリー、農業機械の展示など
- そ の 他 詳しい内容については、添付のチラシ  
データをご確認ください。





【お問合せ先】

豊川市役所 産業環境部 農務課 農政係 豊田・鈴木

TEL:0533-89-2138 Eメール: [nomu@city.toyokawa.lg.jp](mailto:nomu@city.toyokawa.lg.jp)



# 音羽マルシェ会場 〈音羽支店〉

美味しい・楽しい・面白い  
音羽の魅力発見

# もみじまつり会場 〈大橋屋〉

## イベント限定 音羽 食堂 ワンダー

### 音羽めし出店

NEW irie kitchen  
『COCORO』 豊川大木和牛  
『コジゴロ スパイスカレー』 など  
自慢の音羽米が食べ放題！

### おふく(御油宿)

和菓子屋がつくる  
クロワッサンやエクレア

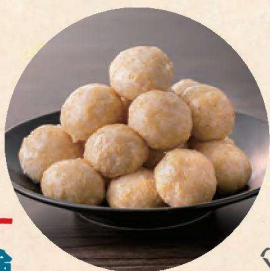


### 豊川大木和牛

豊川市の新たなブランド牛

### 団子・五平餅販売

団子(音羽米玄米団子)・  
五平餅の販売



### ワークショップコーナー

#### しめ縄づくり体験

音羽米稲わらを使ったしめ縄づくり体験

#### ジビエレザークラフト

ジビエレザーを使った革細工体験

## 秋を楽しむ会会場 〈宮道天神社〉



### 音羽華炎



限定御朱印販売

## マルシェ 東海道赤坂宿



お米に合う  
『音羽めし』を  
探そう！

# 音羽まつり

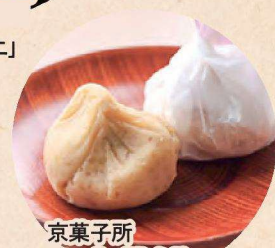
みんなだいすきなりん！

ふわふわ  
いなりん



### このまち食堂

新メニュー  
「おとわランチーニ」  
の販売



### 京菓子所 亀忠菓舗

豊川産栗きんとんなど  
こだわり和菓子の販売



## 3会場同時開催

### 音羽マルシェ会場

JAひまわり音羽支店 駐車場

### もみじまつり会場

大橋屋 駐車場

### 秋を楽しむ会会場

宮道天神社

2025

11.30日

入場  
無料

10:00▶15:00(荒天中止)

主催：豊川市農政企画協議会  
(豊川市・ひまわり農業協同組合)

### 音羽マルシェ会場 名電赤坂駅



### ■駐車場のご案内

JAひまわり音羽支店  
豊川市役所音羽支所  
あかさか広場

当日、駐車場の混雑が予想されます。  
公共交通機関をご利用ください。

## 素敵な景品がもらえる！ スタンプラリー

マルシェ会場＆もみじまつり会場を  
巡ってスタンプを集めよう！

他多数出店。詳しくは裏面をご覧ください。

同日開催 赤坂町内会『赤坂歩けあるけ大会』

※写真はイメージです

割引券  
当日限り有効  
特別音羽米  
2025.11.30



# 音羽マルシェ会場 〈音羽支店〉

1日限りの  
「音羽食堂」オープン！

音羽米に合う『音羽めし』を見つけよう！  
音羽まつりのために豊川自慢の名店が考案したメニューをご用意します。

## 音羽めし

地域の名店が腕を振るう！

NEW irie kitchen

**COCORO** 豊川大木和牛  
創業20年超の老舗名店が豊川市新ブランド牛  
「豊川大木和牛」を使った肉メニューをご提供

**コジゴロ** スパイスカレー

スパイスを自在に扱うカレー職人が  
音羽野菜を使ったオリジナルカレーをご提供

※各店が提供する各メニューはいずれも数量限定ですでお早めにも！



## 音羽米食べ放題！

※音羽めし購入者に限り

地元店のお供付

- 「道長」  
こだわりお漬物
- 「喫茶かんらん」  
こだわりおばんざい



『音羽めし』を、美味しい“音羽米”で  
お腹いっぱい召し上がれ！



団子(音羽米玄米団子)・  
五平餅の販売  
生活クラブ愛知



大福・おはぎ・甘酒の販売  
ぺったん工房



日本の素材や伝統を洋菓子と  
組み合わせたお菓子  
菓匠hiyori



和菓子屋がつくる  
クロワッサンやエクレア  
おふく(御油宿)



音羽米&『空』酒粕使用  
バス『空』チーズケーキなど  
queue



自家製酵母の  
焼きたて石窯ピザ  
Pizza DAICHI



音羽米から生まれました！  
音羽米の  
生米パン



食の安心安全を  
お届けする  
生活クラブ生協



「豊川大木和牛」  
豊川市の新たなブランド牛  
BEEF+



音羽米稲わらを使った  
しめ縄づくり体験  
しめ縄づくり体験



器等の販売  
MY on PACE



SDGs木くずを再利用した  
ワークショップ  
工房+niko



ARで恐竜が飛び出す  
木箱が作れるワークショップ  
Tech Connect



ジビエザを使った  
革職工体験  
ジビエザークラフト



カッコいい農機にのって  
写真も撮れるよ  
農業機械展示・試乗



音羽米を育てる研究会  
音羽米品評会  
販売などなど



きみの発電パワーを  
知ろう！  
自家発電体験！



「つかみとれ!!音羽クイズ」  
クイズ×輪投げで豪華景品ゲット  
子ども楽しめる学生ブース

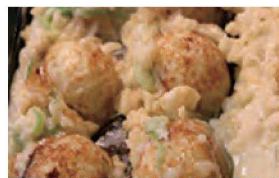
# もみじまつり会場 〈大橋屋〉

## 赤坂宿宮路 もみじまつり

詳しくは上記QRをご覧ください  
※大橋屋の建物内での飲食はできません



新メニュー「おとわアランチーニ」やいなり寿司、  
ホルモン唐揚げなど豊川グルメの販売  
このまち食堂



真鯛のみを使用!三河地区独特の白だしや  
白醤油を使ったふわた口極上たこ焼き!  
二代目たこ焼き神代



三河一色産の鰻を使用した鰻丼、  
鮎の塩焼き等を販売  
ヤマウフーズ



とよかわ大葉を使用したホットサンドや、  
珈琲、ゆずねーどを販売  
アウトドアベース Bedge



豊川産の栗きんとんなど  
素材にこだわった和菓子を販売  
亀忠菓舗



こだわり農場産の小麦粉と  
米粉を使用したお菓子販売  
(有)こだわり農場鈴木



豊川産の豚肉!とよかわみー豚を使った「フランクフルト」  
と豊川産の大葉を使った「とよかわ大葉フランクフルト」販売  
(株)ヤマグチファーム

# 秋を楽しむ会会場 〈宮道天神社〉

詳しくはHP(右記QR)を  
ご覧ください



音羽華炎



碧ノ風



ぬいぐるみ  
デコレーション



まゆ爺の民話

その他、限定御朱印も  
あります。



音羽米特別割引券  
当日、音羽マルシェ会場にて、音羽米を  
特別割引価格で販売いたします。  
本券をお持ちください。  
2025.11.30  
当日限り有効

■お問い合わせ  
〈音羽マルシェ会場〉 豊川市産業環境部農務課 0533-89-2138  
ひまわり農業協同組合 農産課 0533-87-2131  
〈もみじまつり会場〉 音羽商工会 0533-88-2881  
〈秋を楽しむ会会場〉 宮道天神社 090-3967-1159

■主催 豊川市農政企画協議会(豊川市・ひまわり農業協同組合)  
■協力 生活クラブ愛知・音羽米を育てる研究会・音羽商工会・赤坂町内会

出店者および出店内容は変更となる場合がございます。予めご了承ください。※写真はイメージです

2025.11.30

音羽まつり