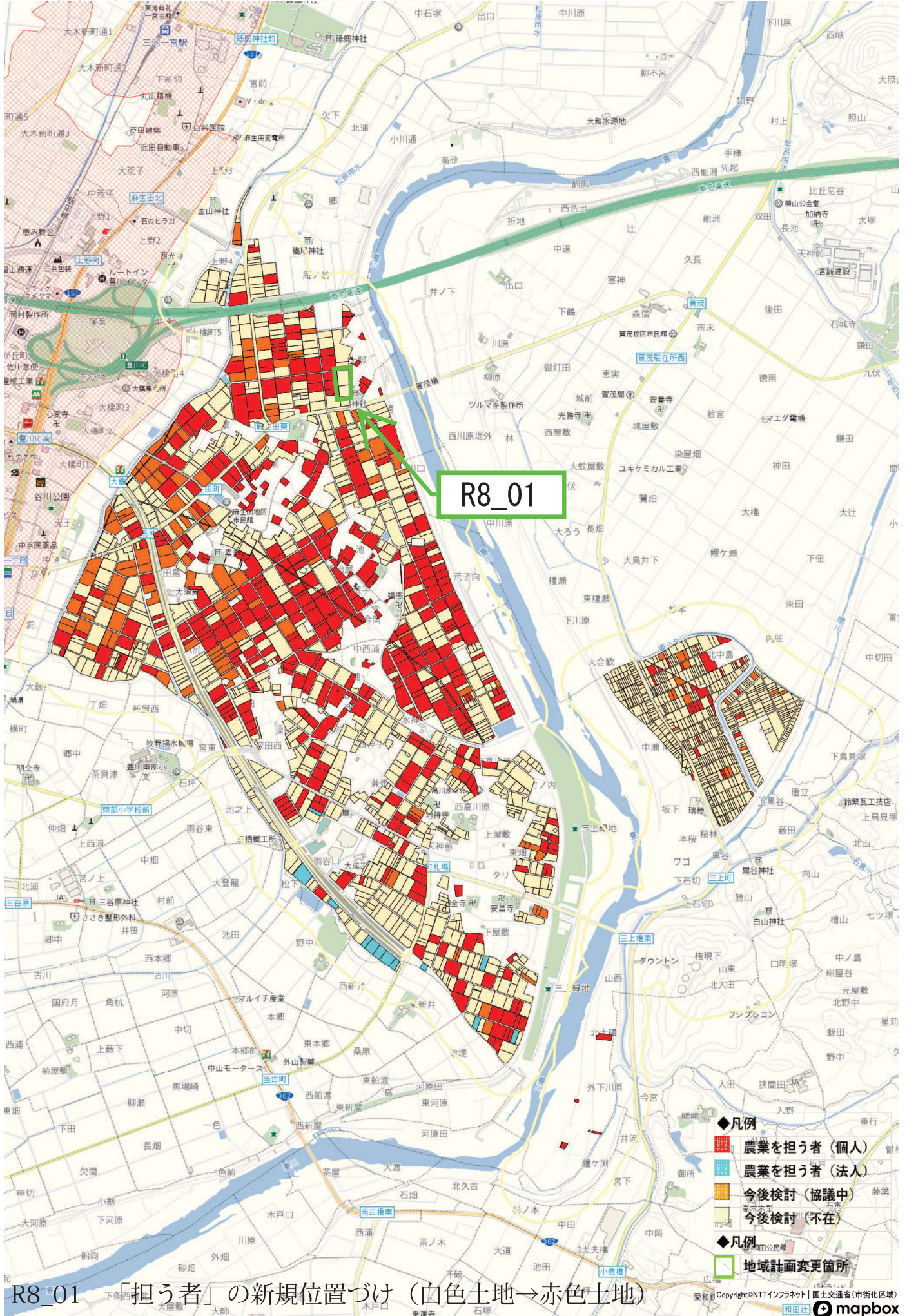
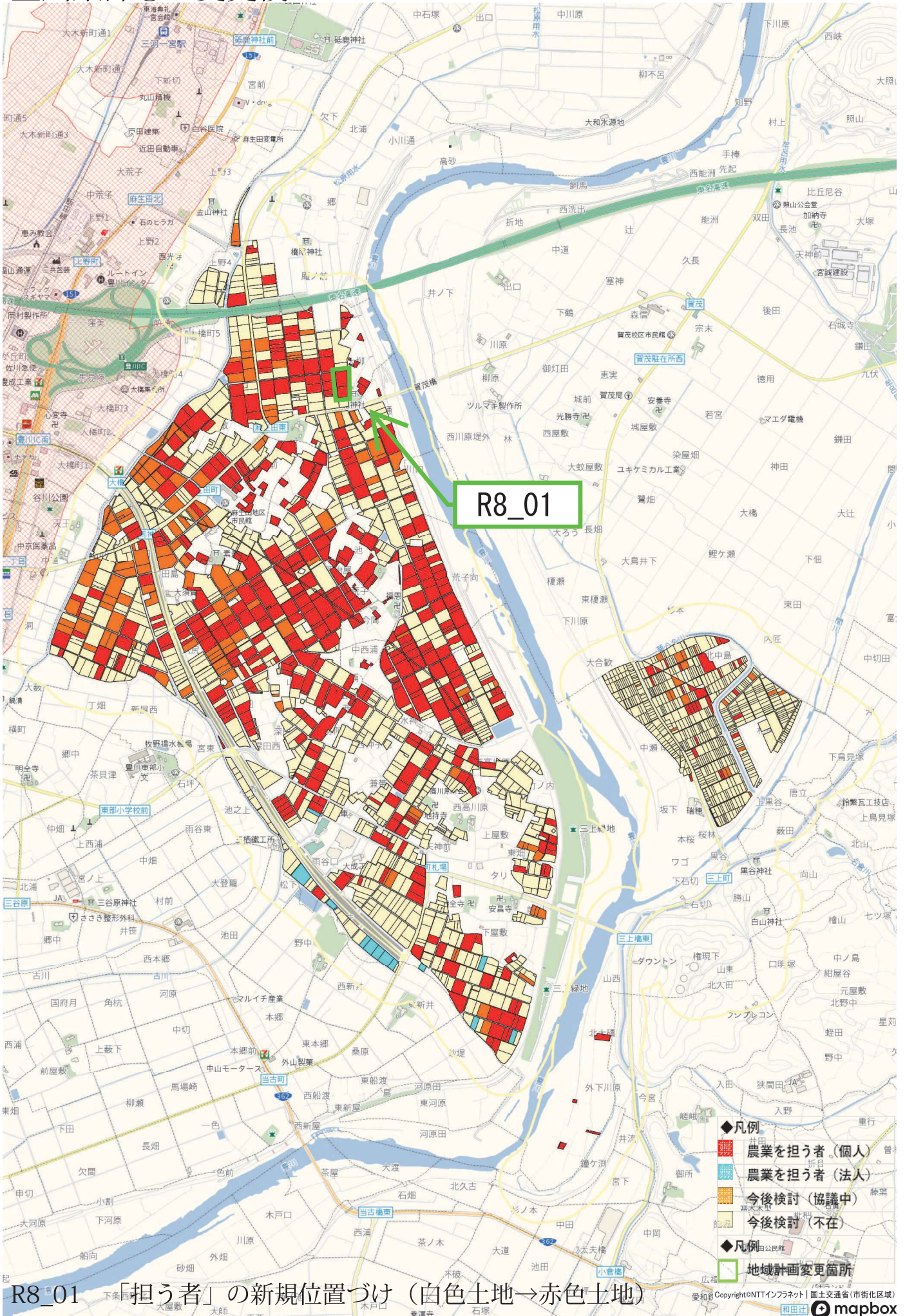


豊川東部② 変更前



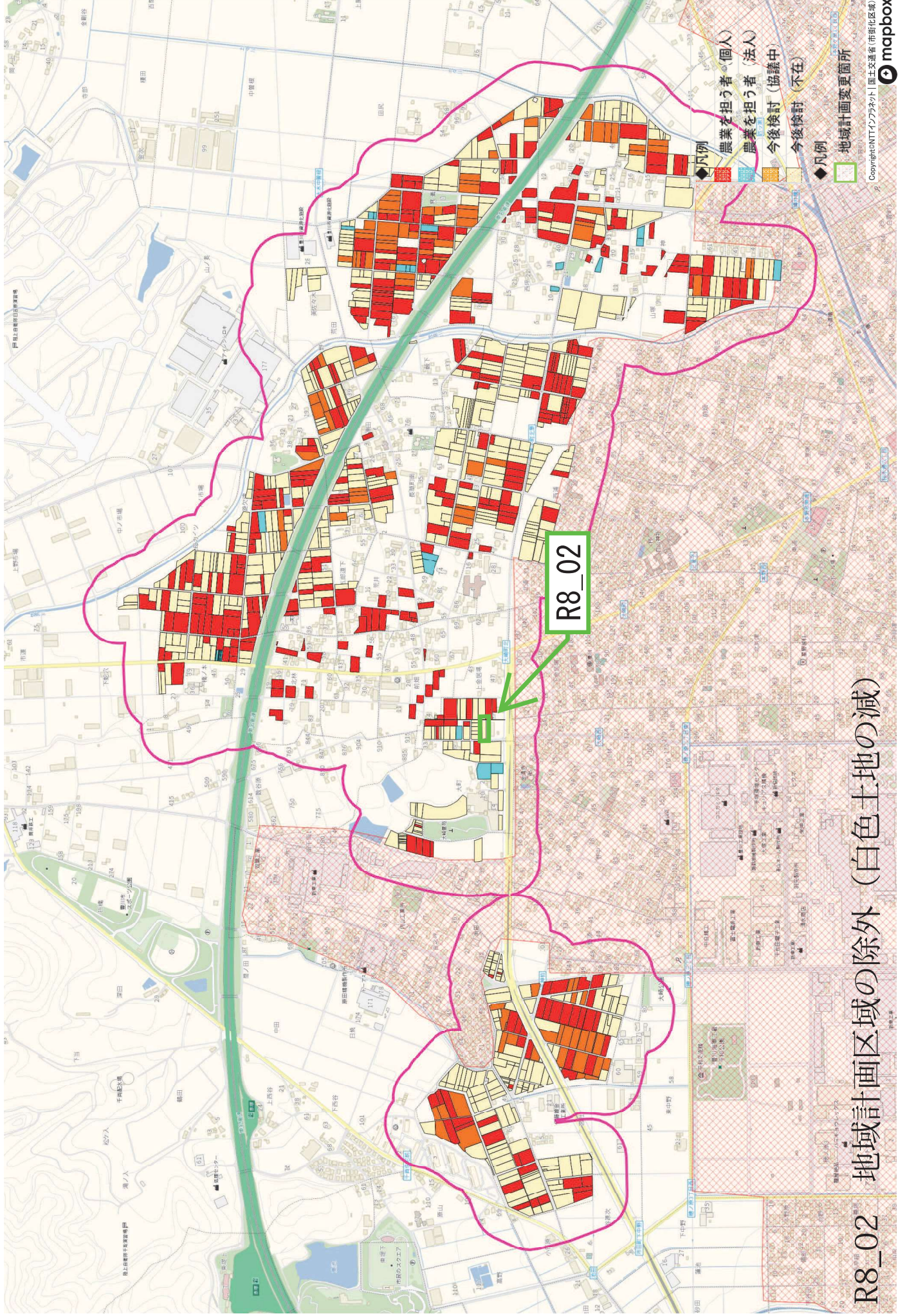
R8_01 「担う者」の新規位置づけ (白色土地→赤色土地)

豊川東部② 変更後

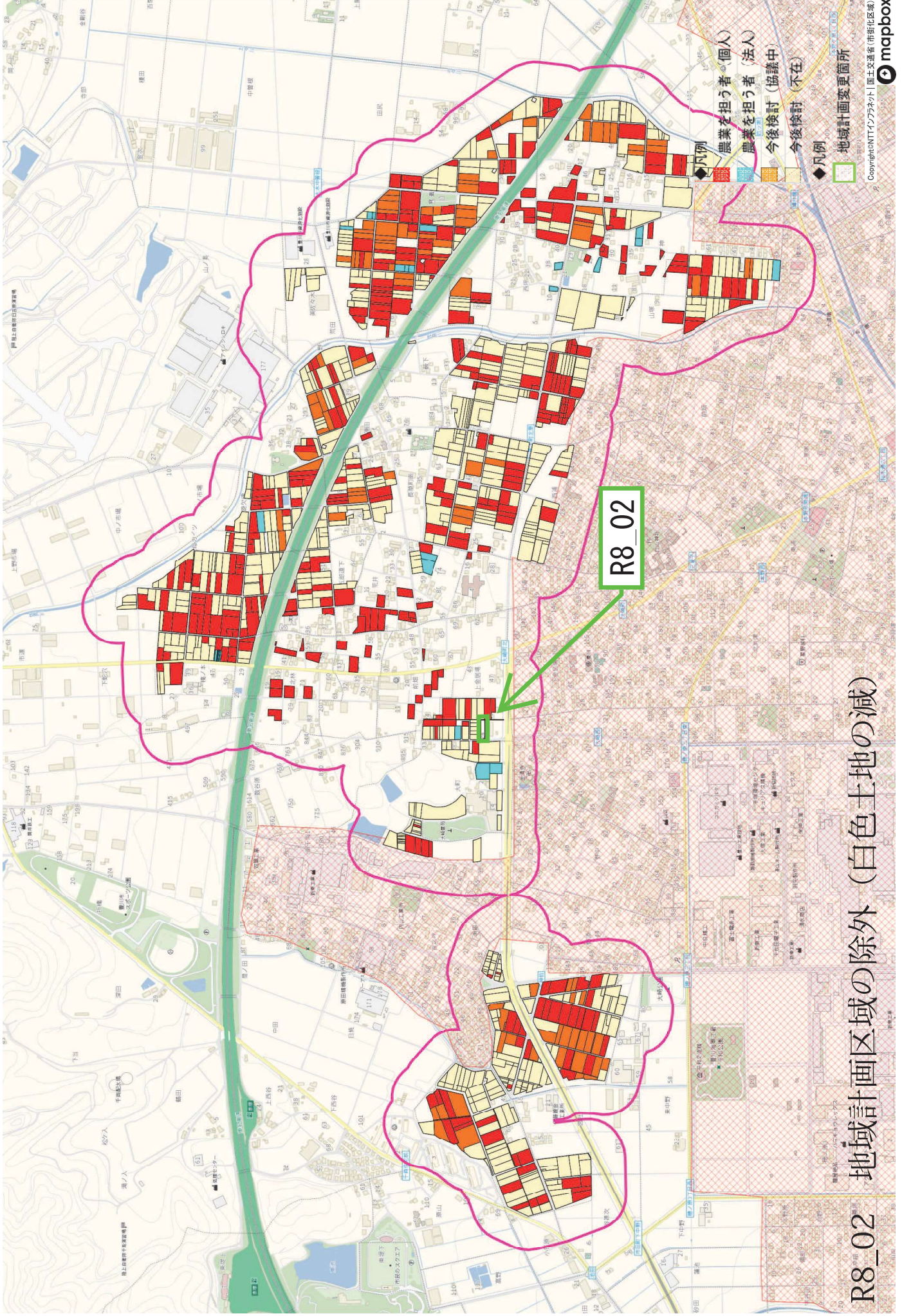


R8_01 「担う者」の新規位置づけ (白色土地→赤色土地)

豊川東部③ 変更前

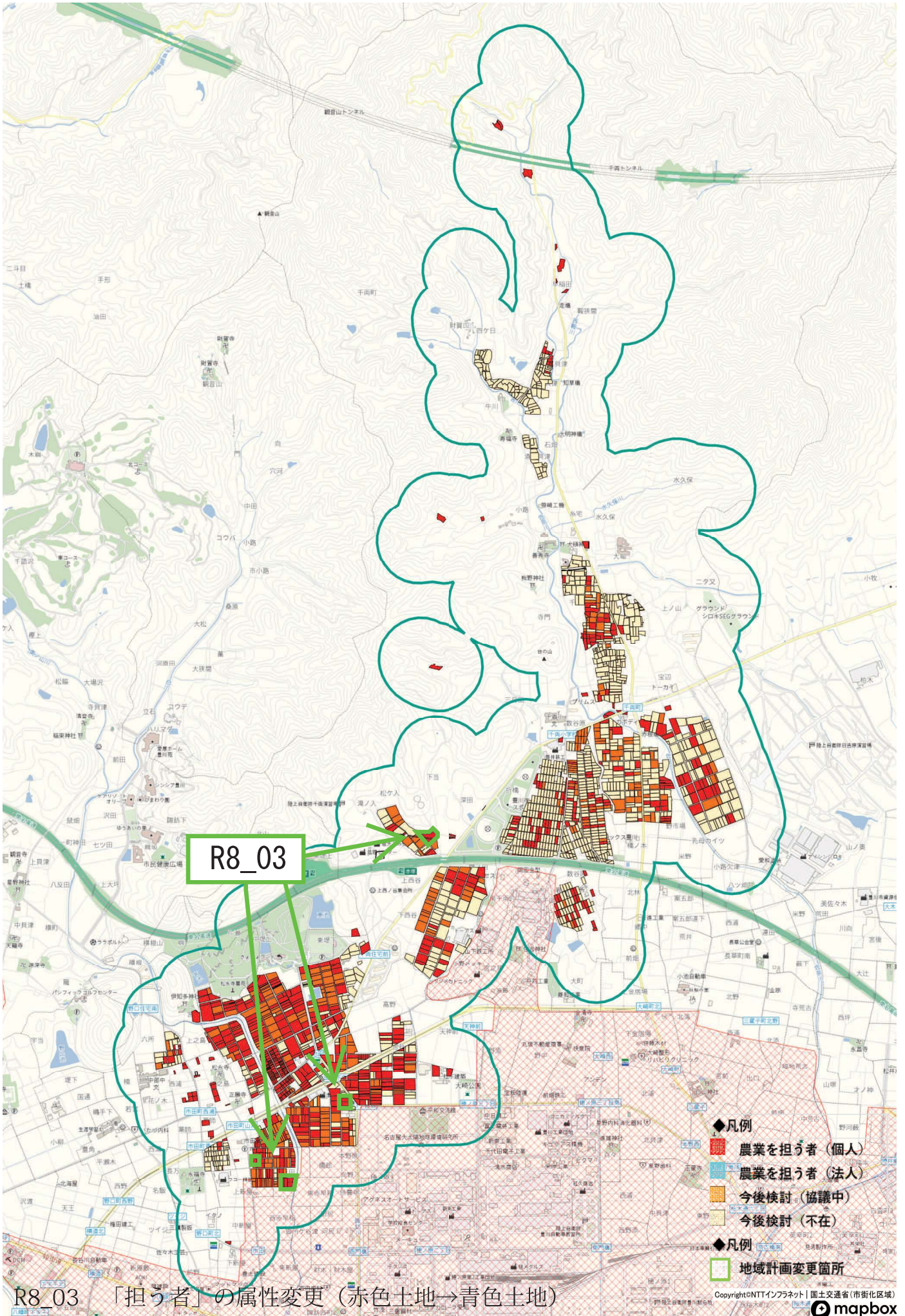


豊川東部③ 変更後



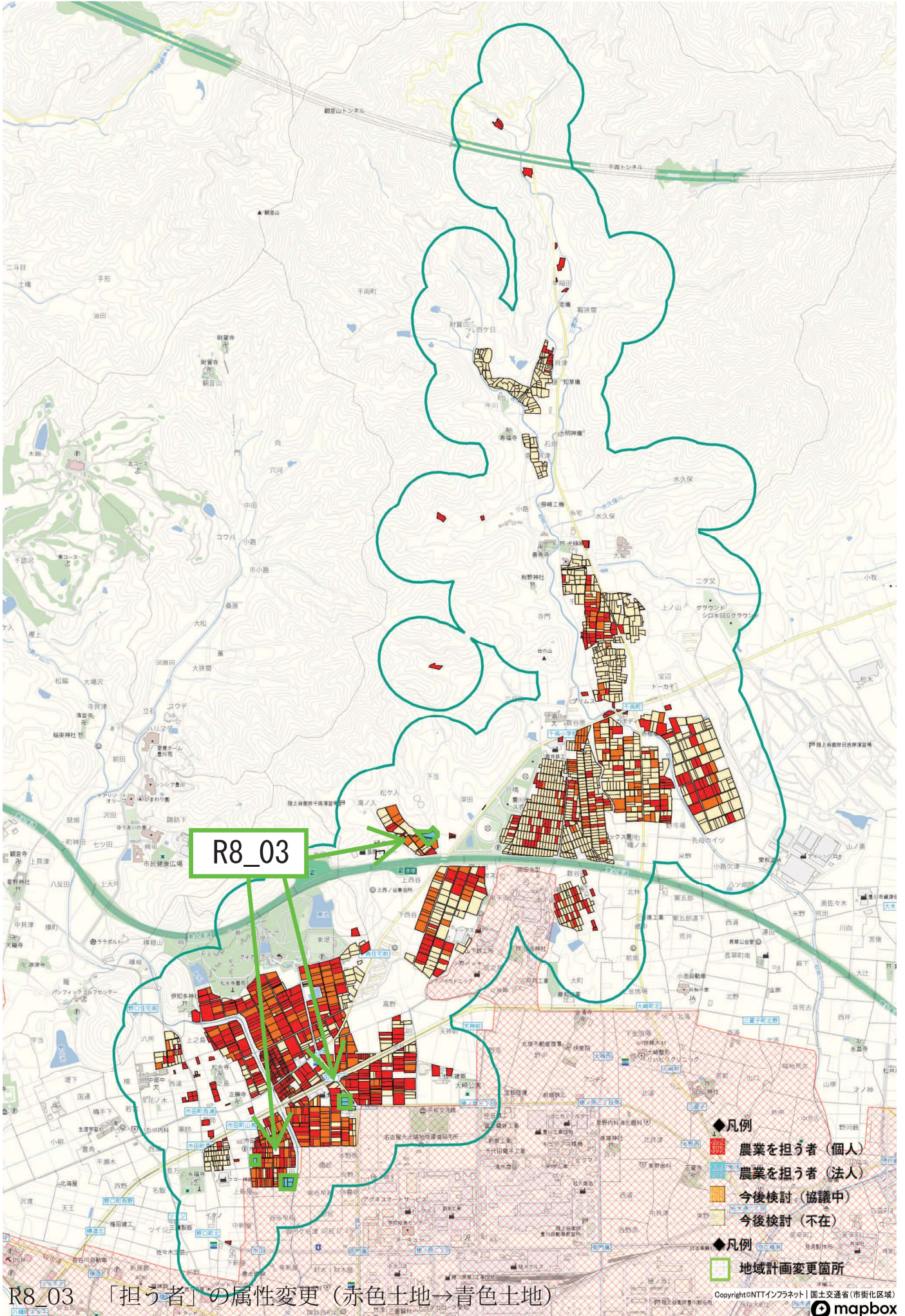
R8_02 地域計画区域の除外 (白色土地の減)

豊川中部① 変更前



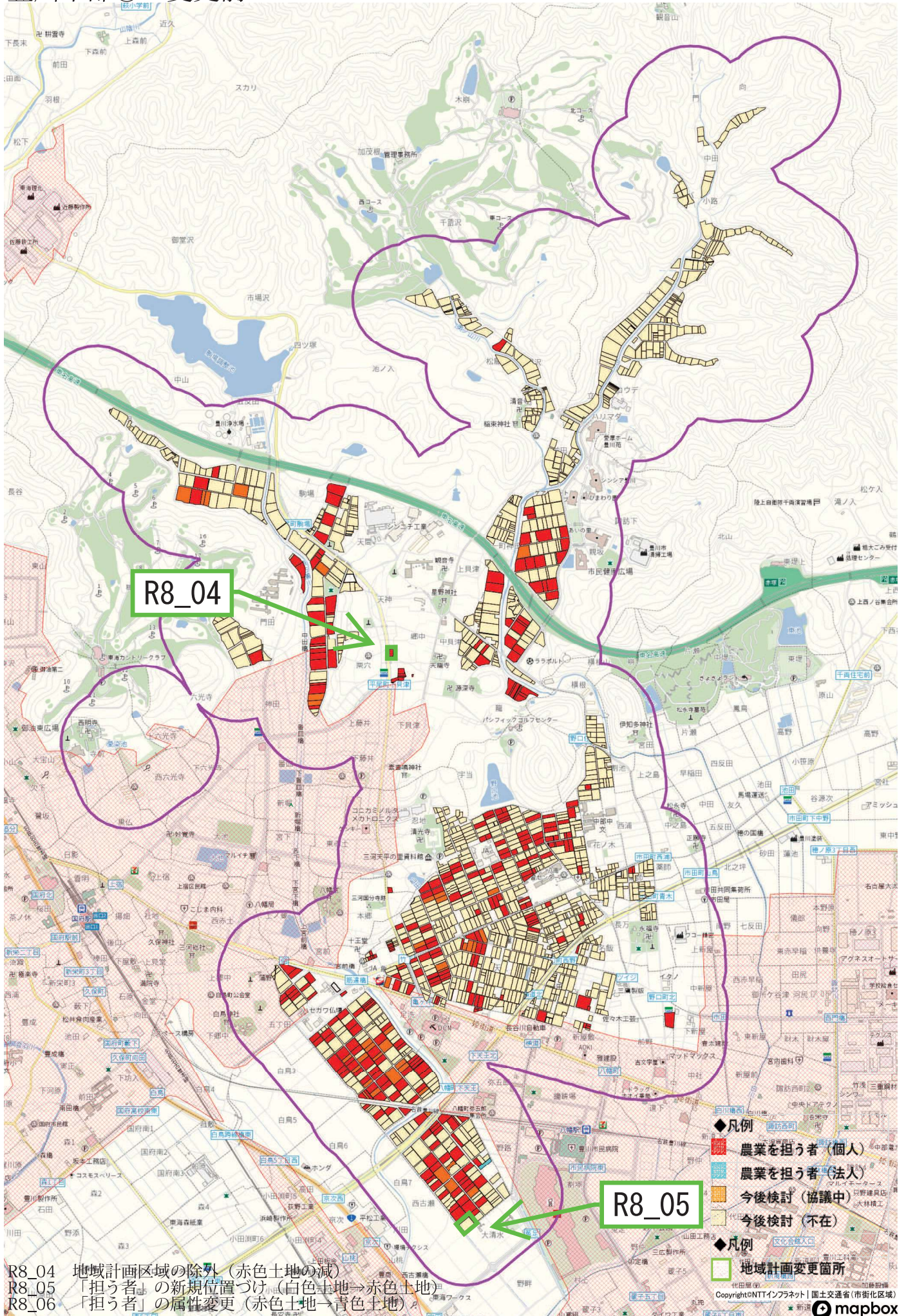
R8_03 「担う者」の属性変更 (赤色土地→青色土地)

豊川中部① 変更後



R8_03 「担う者」の属性変更 (赤色土地→青色土地)

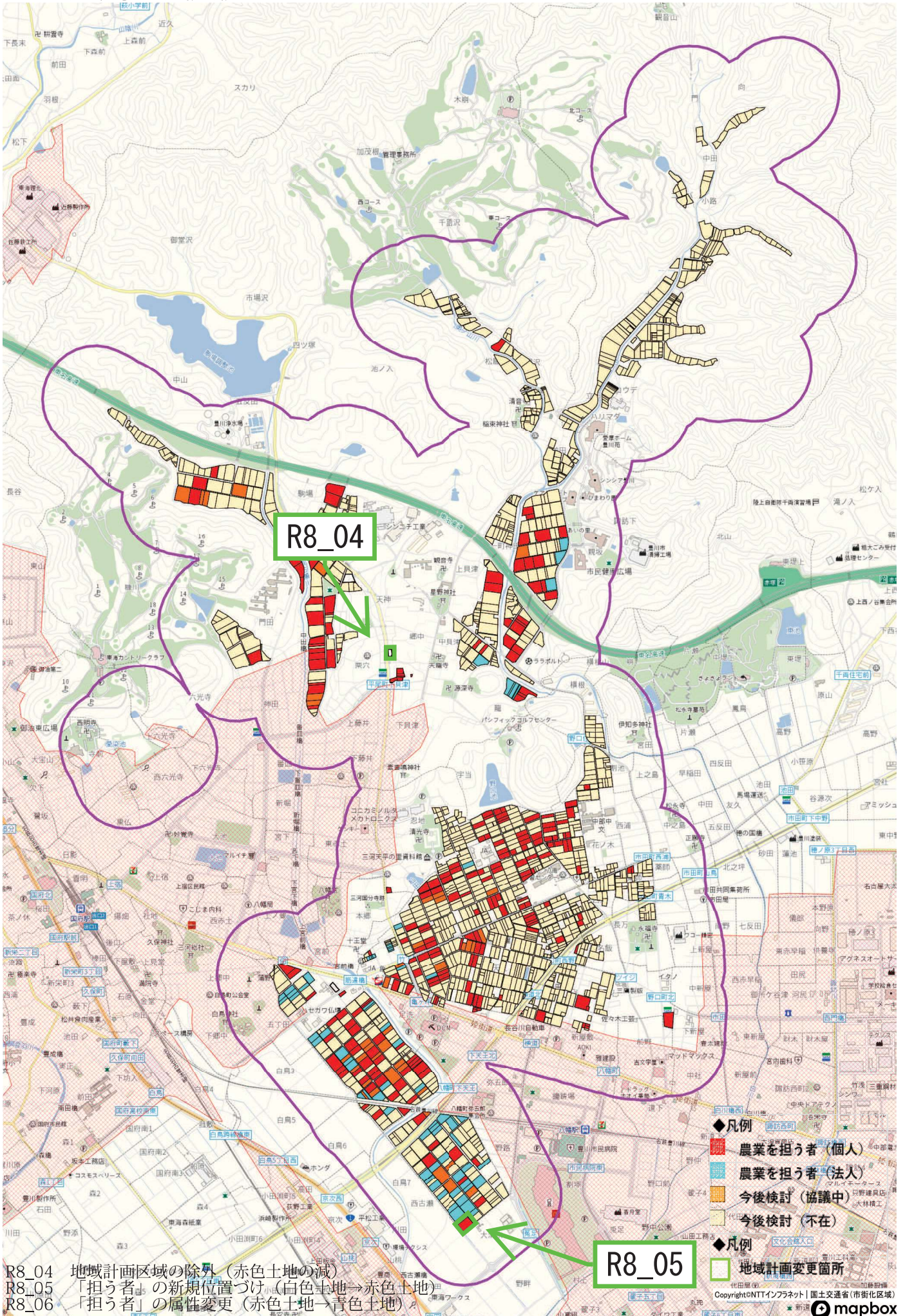
豊川中部② 変更前



R8_04 地域計画区域の除外(赤色土地の減)
 R8_05 「担う者」の新規位置づけ(白色土地→赤色土地)
 R8_06 「担う者」の属性変更(赤色土地→青色土地)

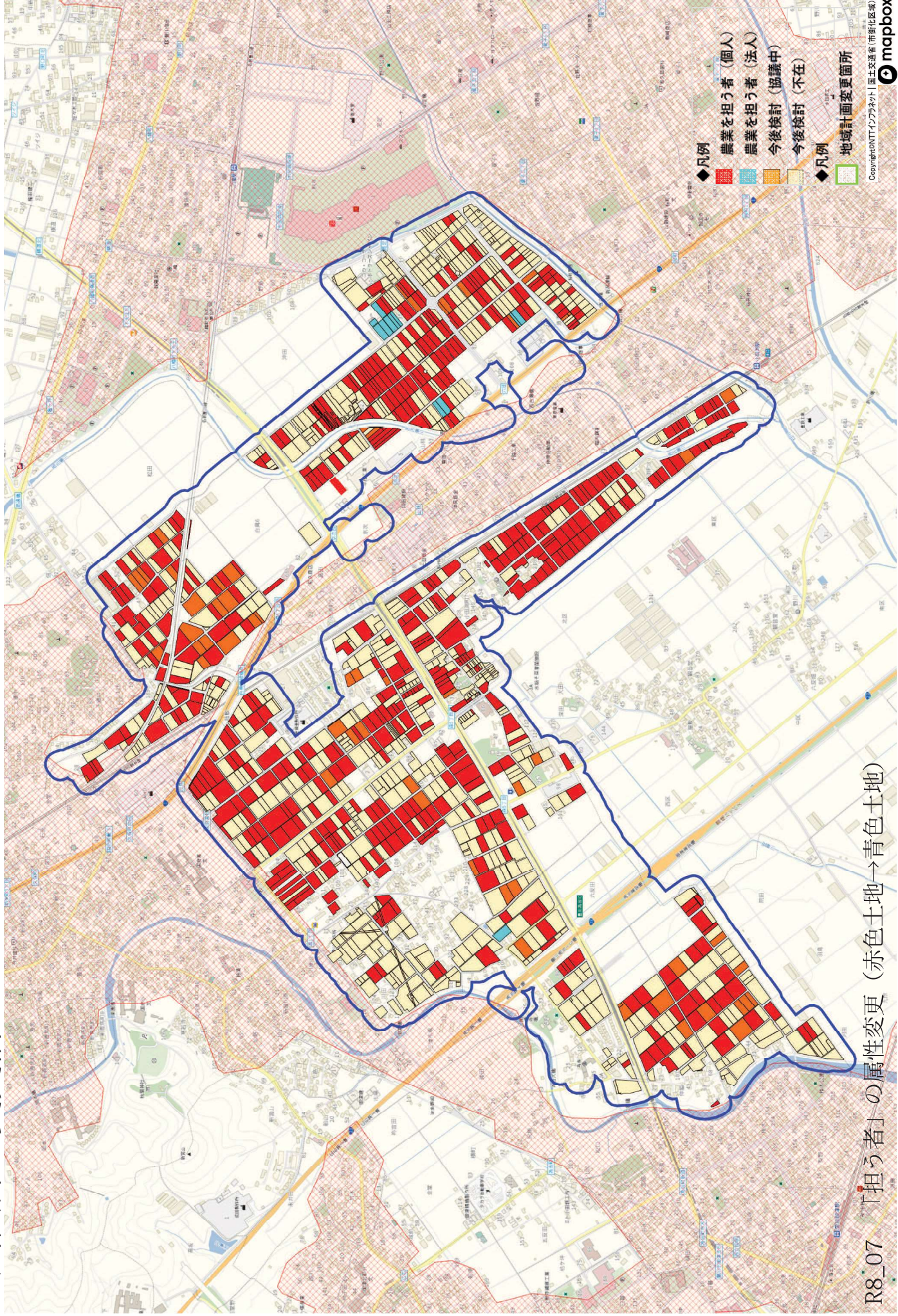
R8_06 変更前赤色土地から変更後青色土地が該当(71筆)

豊川中部② 変更後



R8_06 変更前赤色土地から変更後青色土地が該当(71筆)

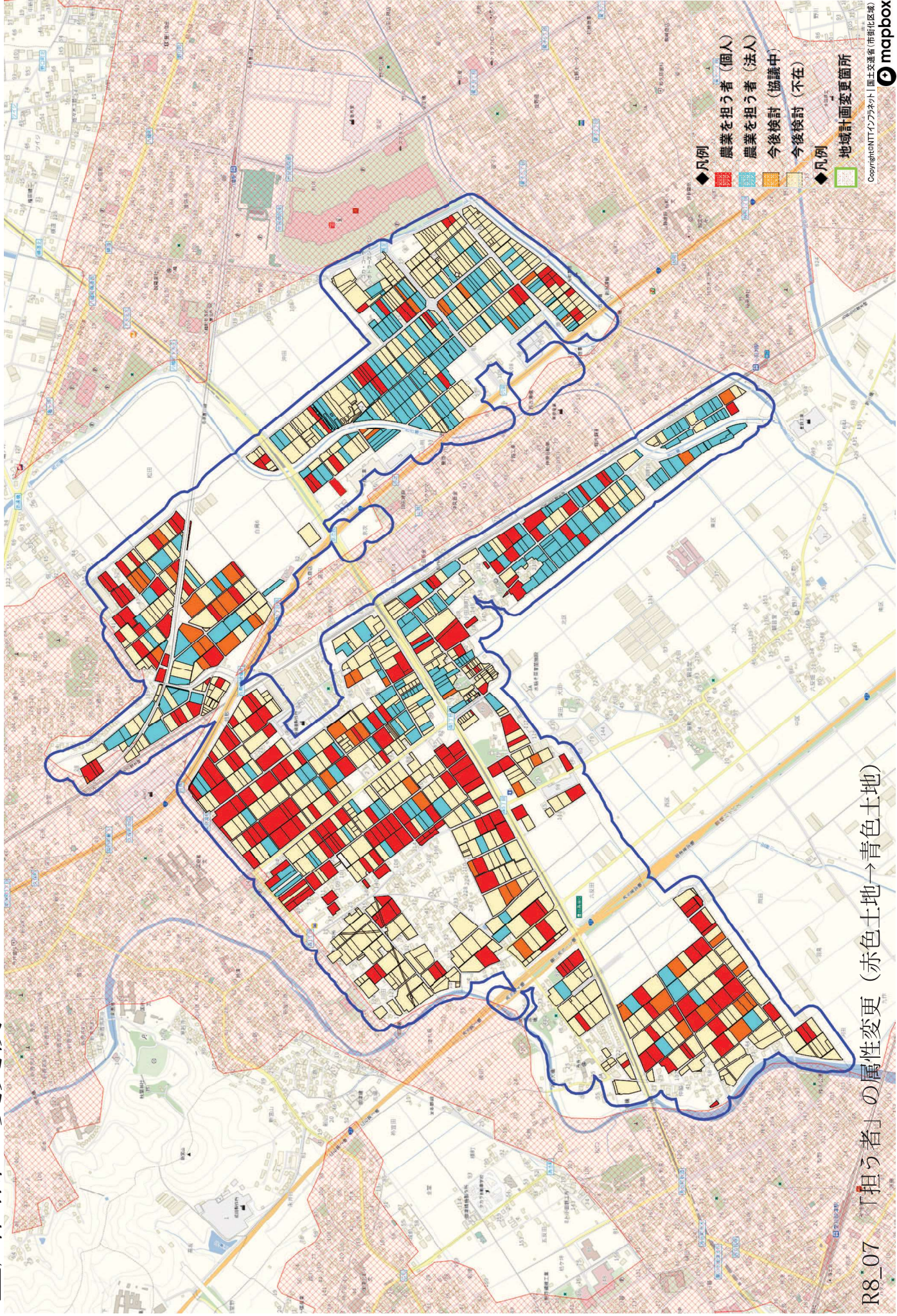
豊川西部 変更前



R8_07 「担う者」の属性変更（赤色土地→青色土地）

R8_07 変更後青色土地のうち314筆が該当

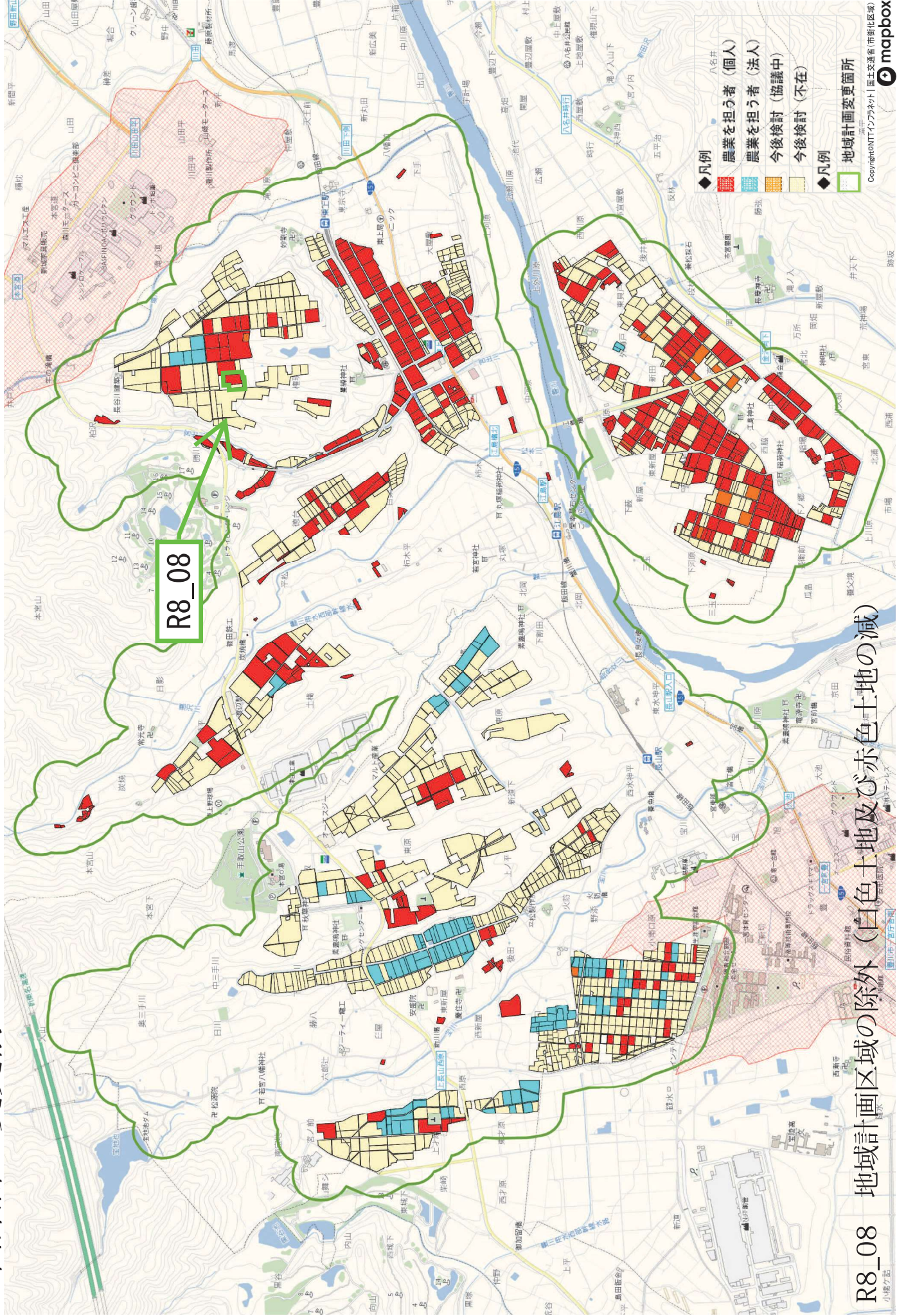
豊川西部 変更後



R8_07 「担う者」の属性変更（赤色土地→青色土地）

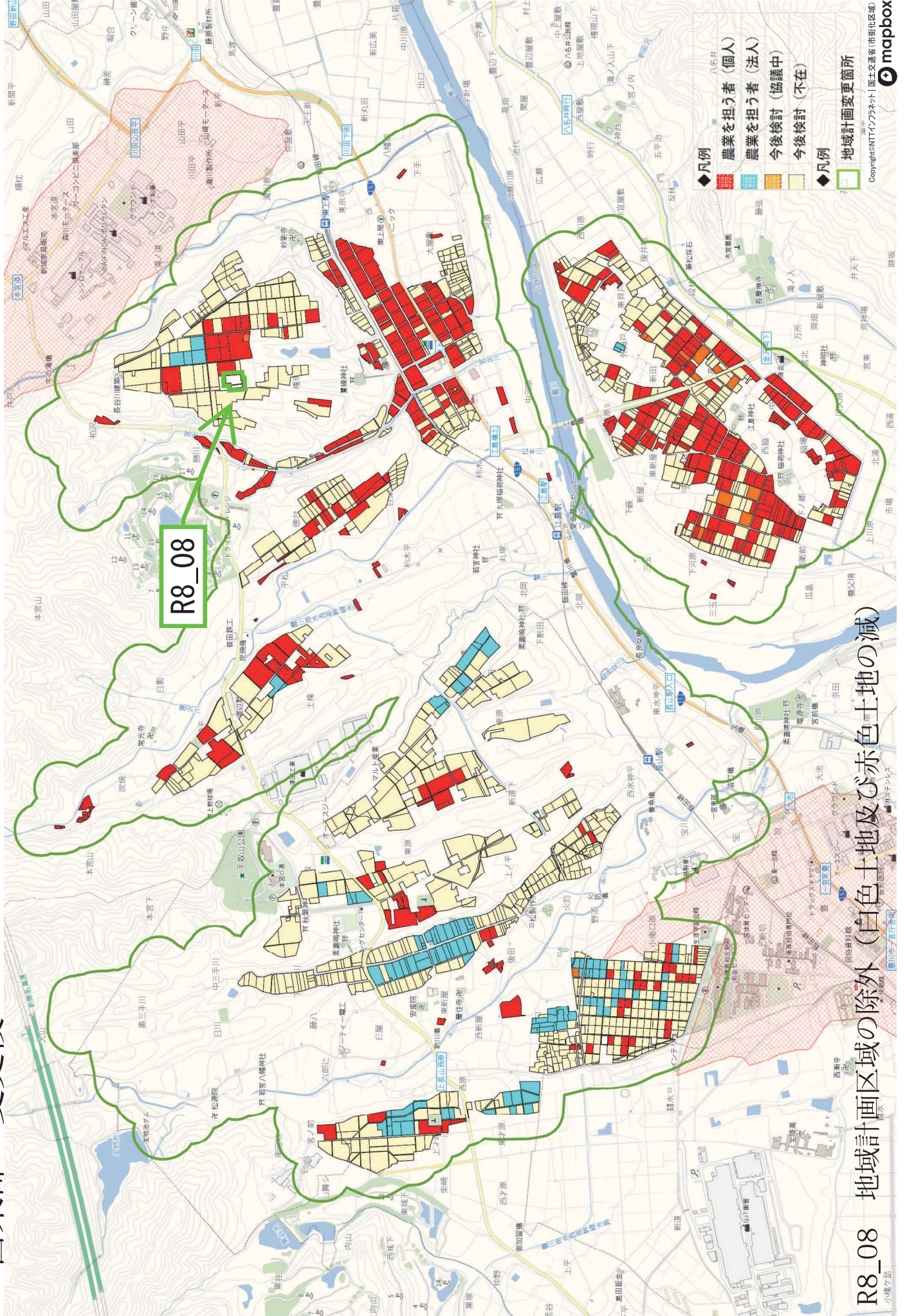
R8_07 変更後青色土地のうち314筆が該当

一宮東部 変更前



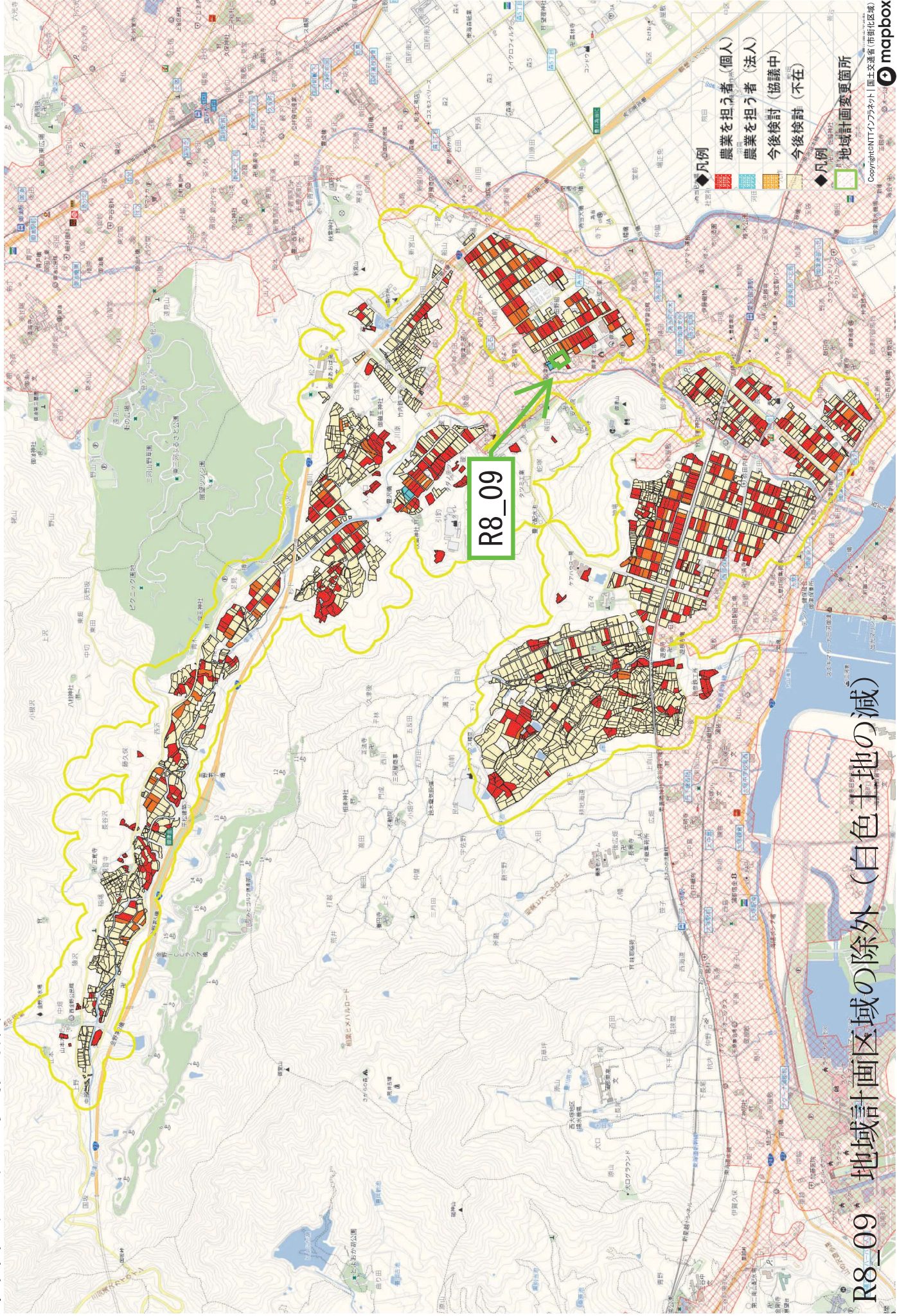
R8_08 地域計画区域の除外 (白色土地及び赤色土地の減)

一宮東部 変更後



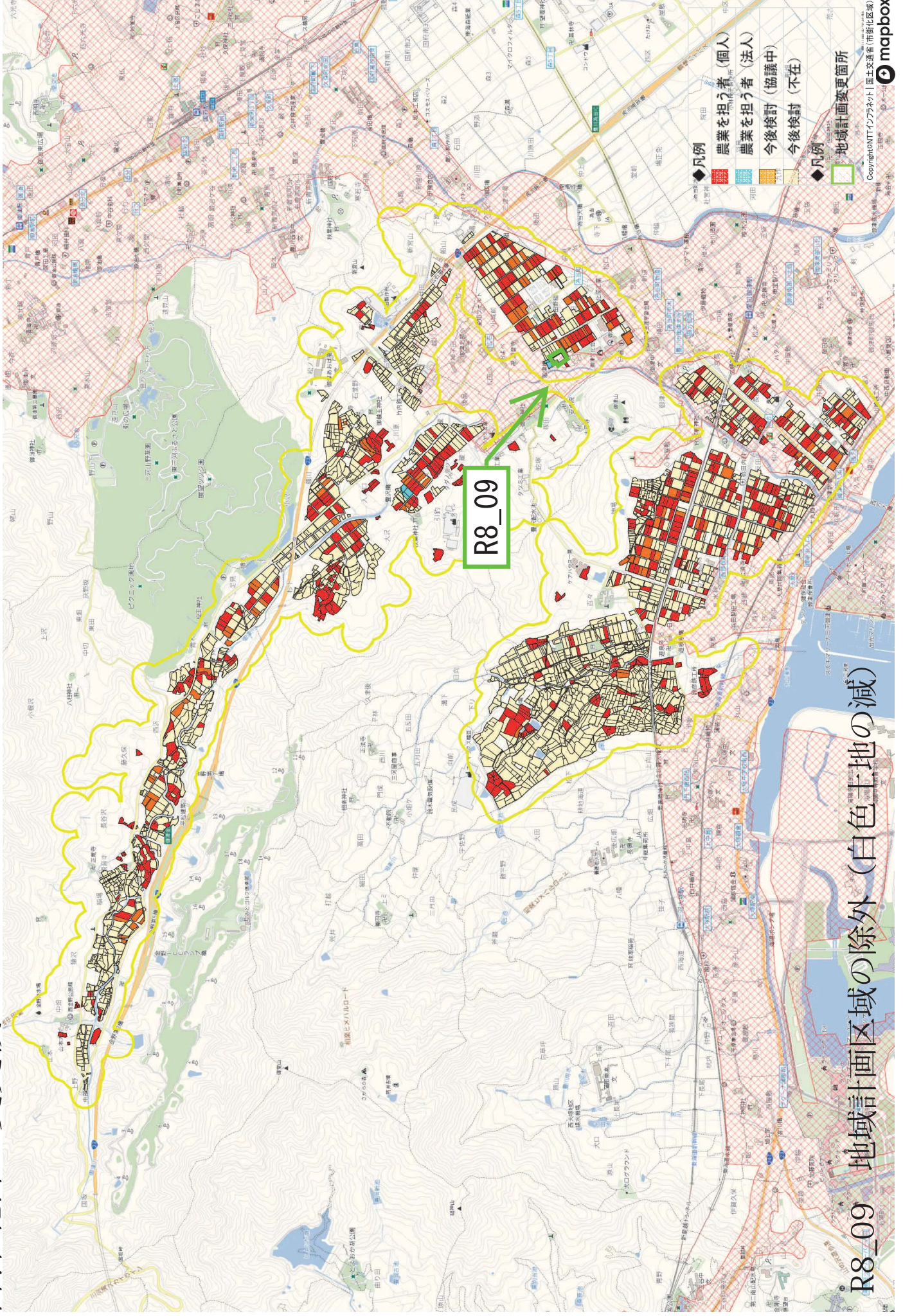
R8_08 地域計画区域の除外 (白色土地及び赤色土地の減)

御津北部 変更前

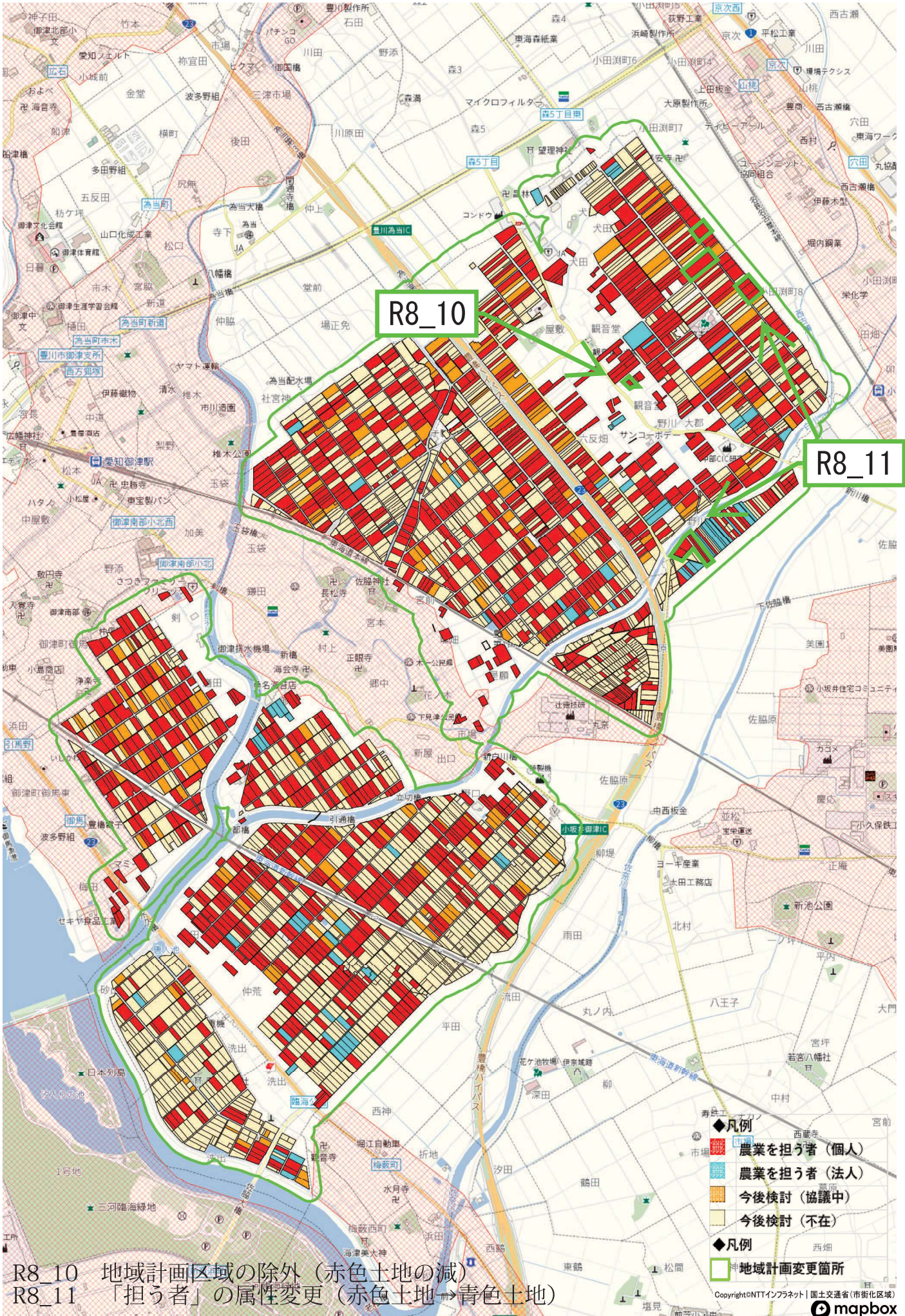


R8_09 地域計画区域の除外(白色土地の減)

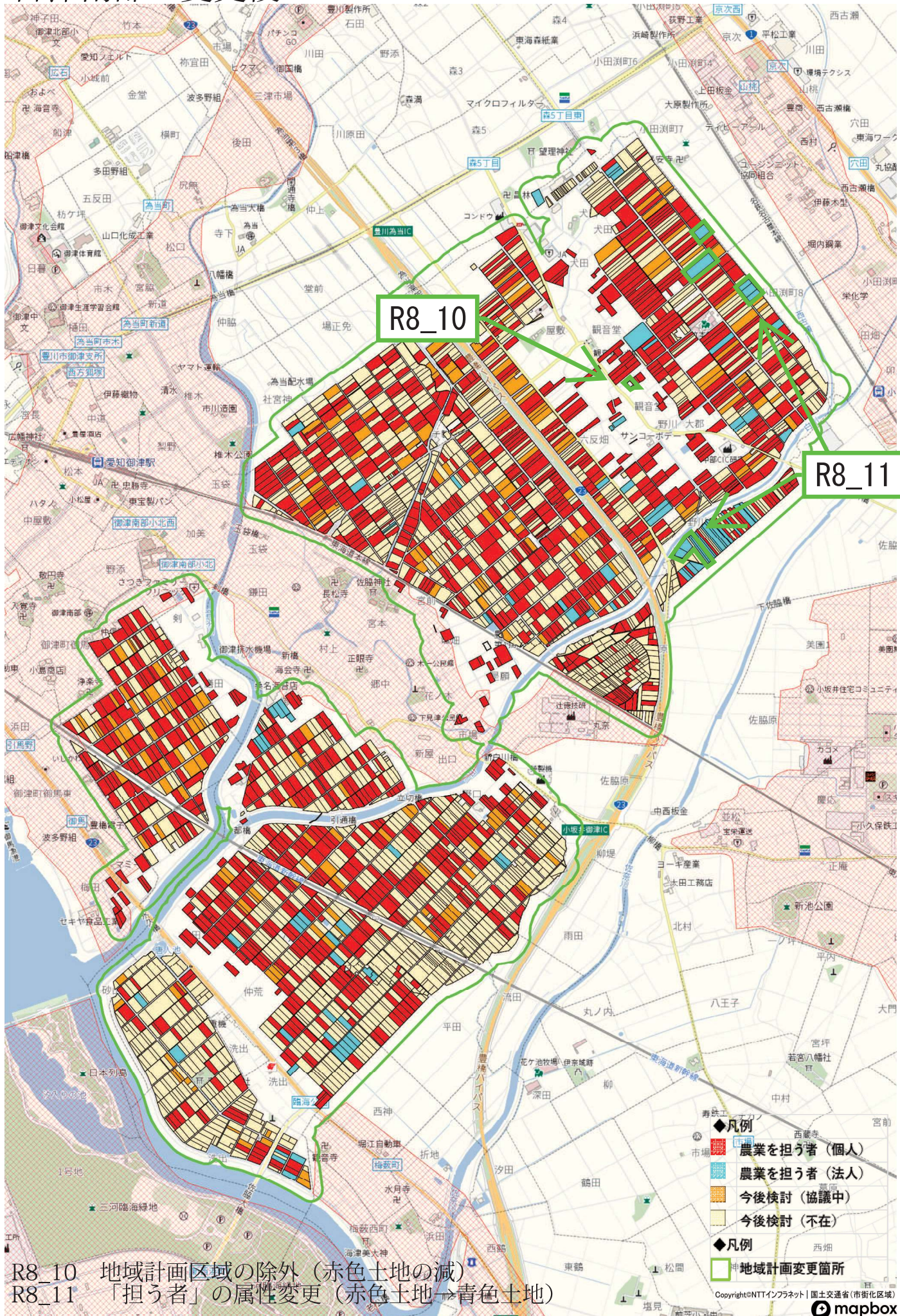
御津北部 変更後



御津南部 変更前



御津南部 変更後



小坂井西 変更前



R8_12 「担う者」の属性変更 (赤色土地→青色土地)

小坂井西 変更後



R8_12 「担う者」の属性変更 (赤色土地→青色土地)