

ため池ハザードマップ 小間沢池

【浸水想定区域】

このハザードマップは、大雨や地震により異常な状態におかれたため池の堤体が決壊した場合を想定し、浸水する可能性がある区域を記載しています。

この地図の浸水区域は、満水の水が溜まっている、ため池の堤体が決壊した場合の最大浸水深を表示しています。

浸水想定区域を把握し、ため池の異常を発見した場合や市から避難勧告等が出されるなど、ため池による災害のおそれがあるとわかった場合には、速やかに避難してください。

なお、浸水想定区域は、実際の浸水区域と異なる場合がありますので、注意してください。

令和2年3月作成

非常時緊急連絡先

救助等⇒消防への急報 119

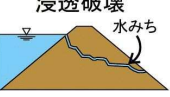


災害の通報、自主避難する際は⇒豊川市防災対策課 (0533)89-2194

ため池管理に関する連絡先

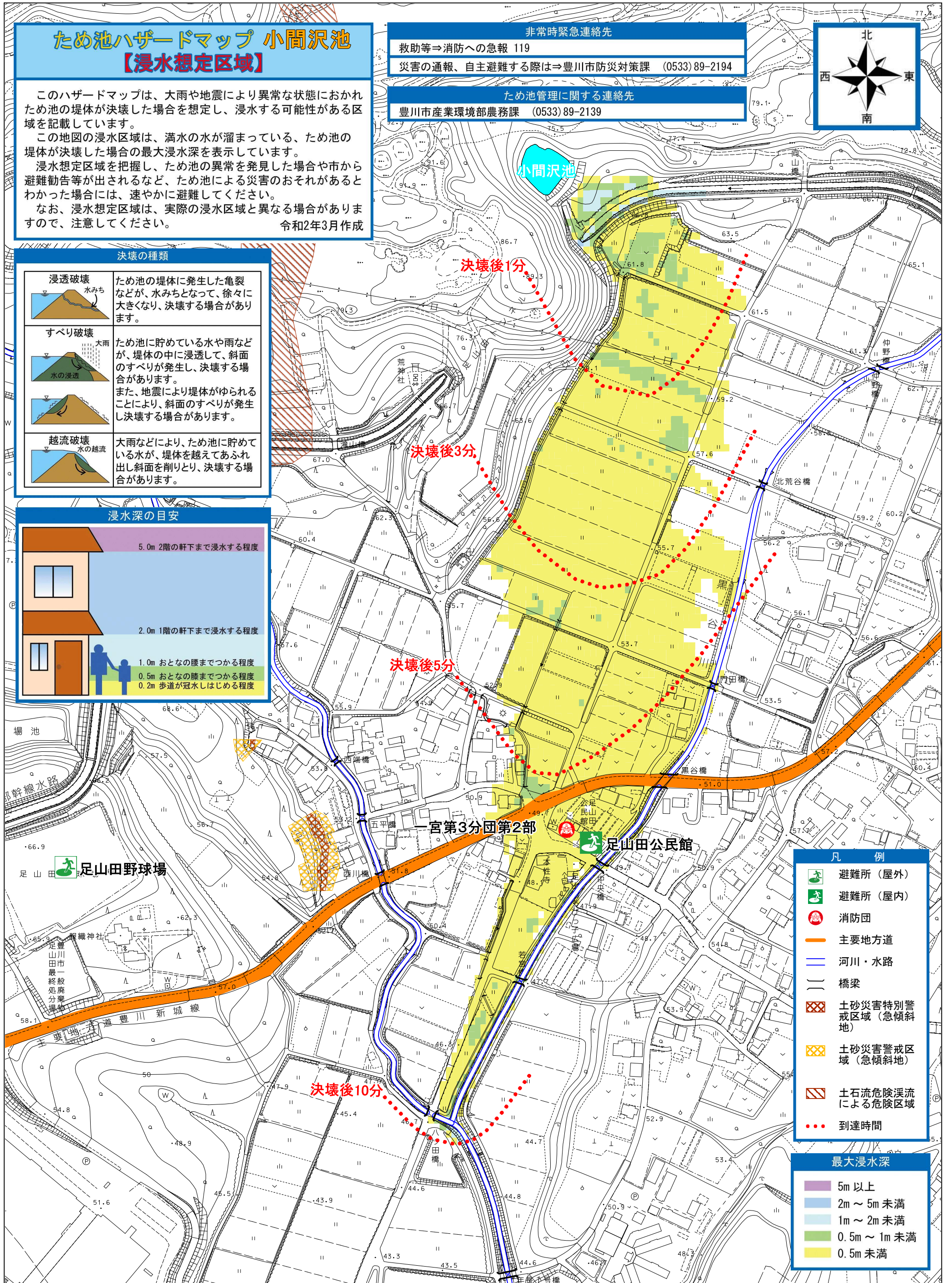
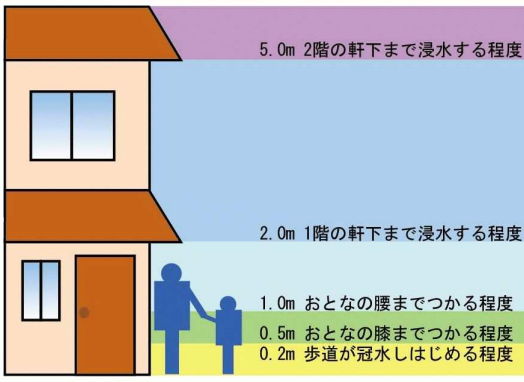
豊川市産業環境部農務課 (0533)89-2139



決壊の種類

	ため池の堤体が発生した亀裂などが、水みちとなって、徐々に大きくなり、決壊する場合があります。
	ため池に貯めている水や雨などが、堤体の中に浸透して、斜面のすべりが発生し、決壊する場合があります。 また、地震により堤体がゆられることにより、斜面のすべりが発生し決壊する場合があります。
	大雨などにより、ため池に貯めている水が、堤体を越えてあふれ出し斜面を削りとり、決壊する場合があります。

浸水深の目安



- 凡 例
- 避難所（屋外）
 - 避難所（屋内）
 - 消防団
 - 主要地方道
 - 河川・水路
 - 橋梁
 - 土砂災害特別警戒区域（急傾斜地）
 - 土砂災害警戒区域（急傾斜地）
 - 土石流危険渓流による危険区域
 - 到達時間

- 最大浸水深
- 5m 以上
 - 2m ～ 5m 未満
 - 1m ～ 2m 未満
 - 0.5m ～ 1m 未満
 - 0.5m 未満

注1) 土砂災害警戒区域等、及び土石流危険渓流による危険区域は令和2年1月24日現在の内容である。
また、事後の調査によって同警戒区域等の数及び範囲に変更が生じる場合がある。

