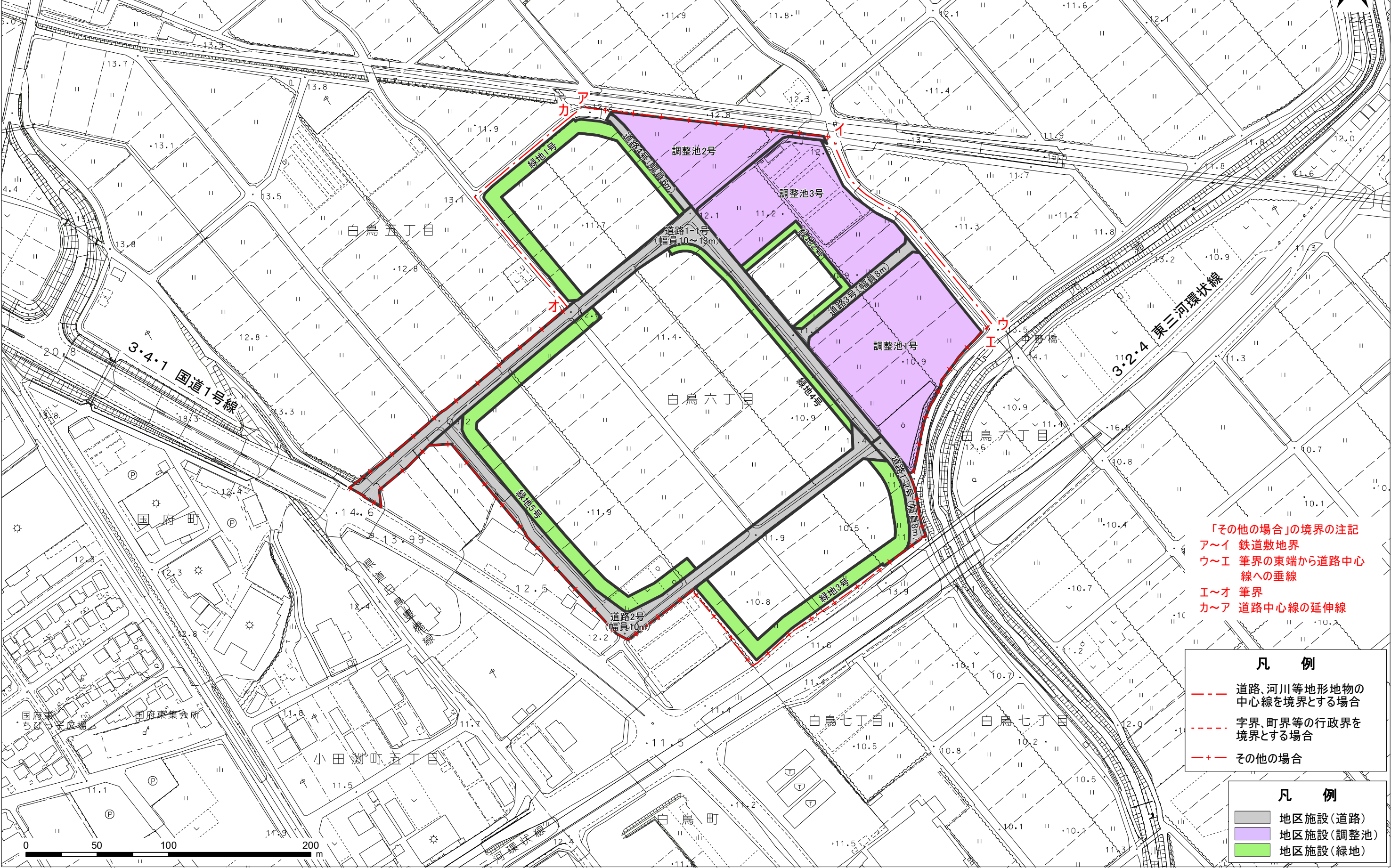


# 東三河都市計画 白鳥工業団地地区計画 計画図(案)

## 1/2,500



「その他の場合」の境界の注記  
 ア～イ 鉄道敷地界  
 ウ～エ 筆界の東端から道路中心線への垂線  
 エ～オ 筆界  
 カ～ア 道路中心線の延伸線

**凡 例**

- - - 道路、河川等地形地物の中心線を境界とする場合
- · - · - 字界、町界等の行政界を境界とする場合
- + - その他の場合

**凡 例**

- 地区施設(道路)
- 地区施設(調整池)
- 地区施設(緑地)