

居住誘導区域の設定 検討図面

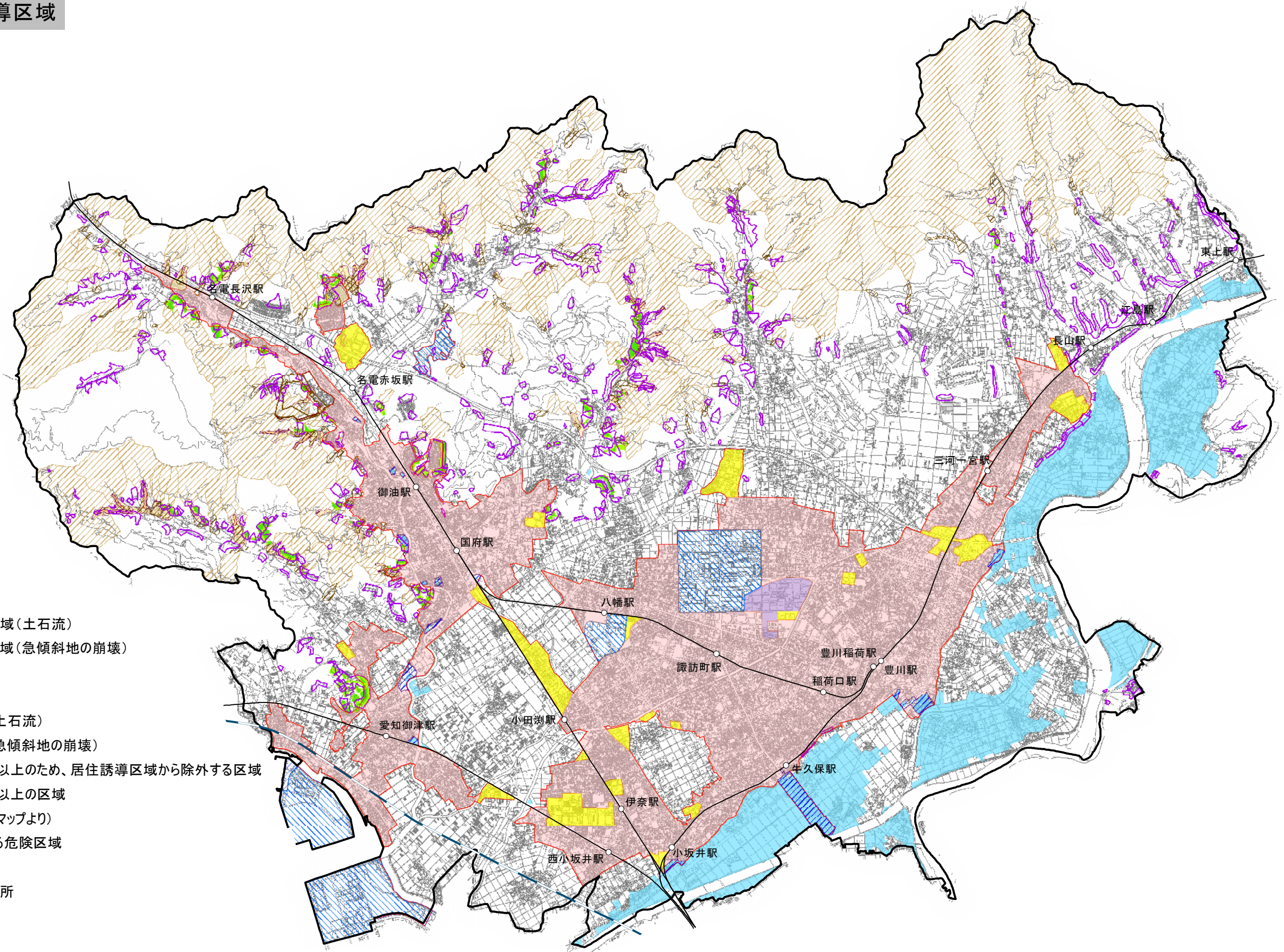
- 居住誘導区域 ----- 1
- 視点1・ステップ②の検証により居住誘導区域から除外する区域 ----- 2
- 視点1・ステップ③の検証により居住誘導区域から除外する区域 ----- 6
- 視点1・ステップ③の検証により居住誘導区域から除外する区域（検討項目ア・オ） ----- 7
- 視点1・ステップ③の検証により居住誘導区域から除外する区域（検討項目ウ） ----- 13
- 参考：参考：視点1・ステップ③の検証
（検討項目オ津波防災地域づくりに関する法律に規定する津波浸水想定） ----- 22

凡例

- 市街化区域
- 居住誘導区域

区域設定関連区域

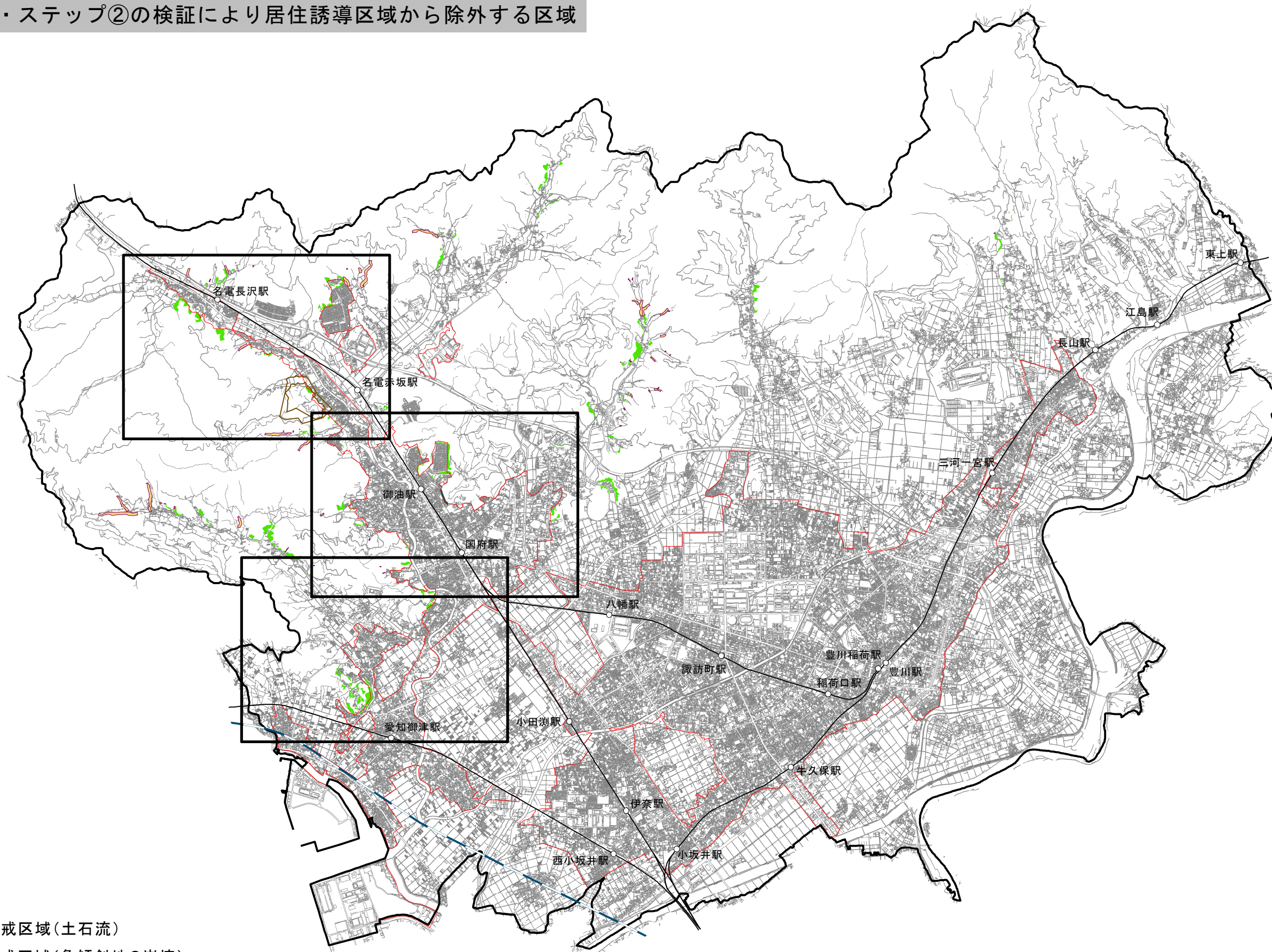
- 土砂災害特別警戒区域(土石流)
- 土砂災害特別警戒区域(急傾斜地の崩壊)
- 災害危険区域
- 地すべり防止区域
- 土砂災害警戒区域(土石流)
- 土砂災害警戒区域(急傾斜地の崩壊)
- 洪水による浸水深2m以上のため、居住誘導区域から除外する区域
- 洪水による浸水深2m以上の区域
(豊川市洪水ハザードマップより)
- 土石流危険渓流による危険区域
- 土石流危険流域
- 急傾斜地崩壊危険箇所
- 地すべり危険箇所
- 工業専用地域
- 御幸浜地区計画区域
- 関連法による除外
- 活力の維持・創出に向け除外する区域



視点１・ステップ②の検証により居住誘導区域から除外する区域

凡例

- 市街化区域
- 土砂災害特別警戒区域(土石流)
- 土砂災害特別警戒区域(急傾斜地の崩壊)
- 災害危険区域
- 地すべり防止区域



2

名電長沢駅

名電赤坂駅

凡例

- 市街化区域
- 土砂災害特別警戒区域(土石流)
- 土砂災害特別警戒区域(急傾斜地の崩壊)
- 災害危険区域
- 地すべり防止区域

0 0.25 0.5 1 km

