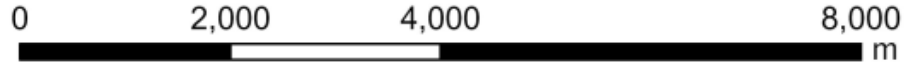
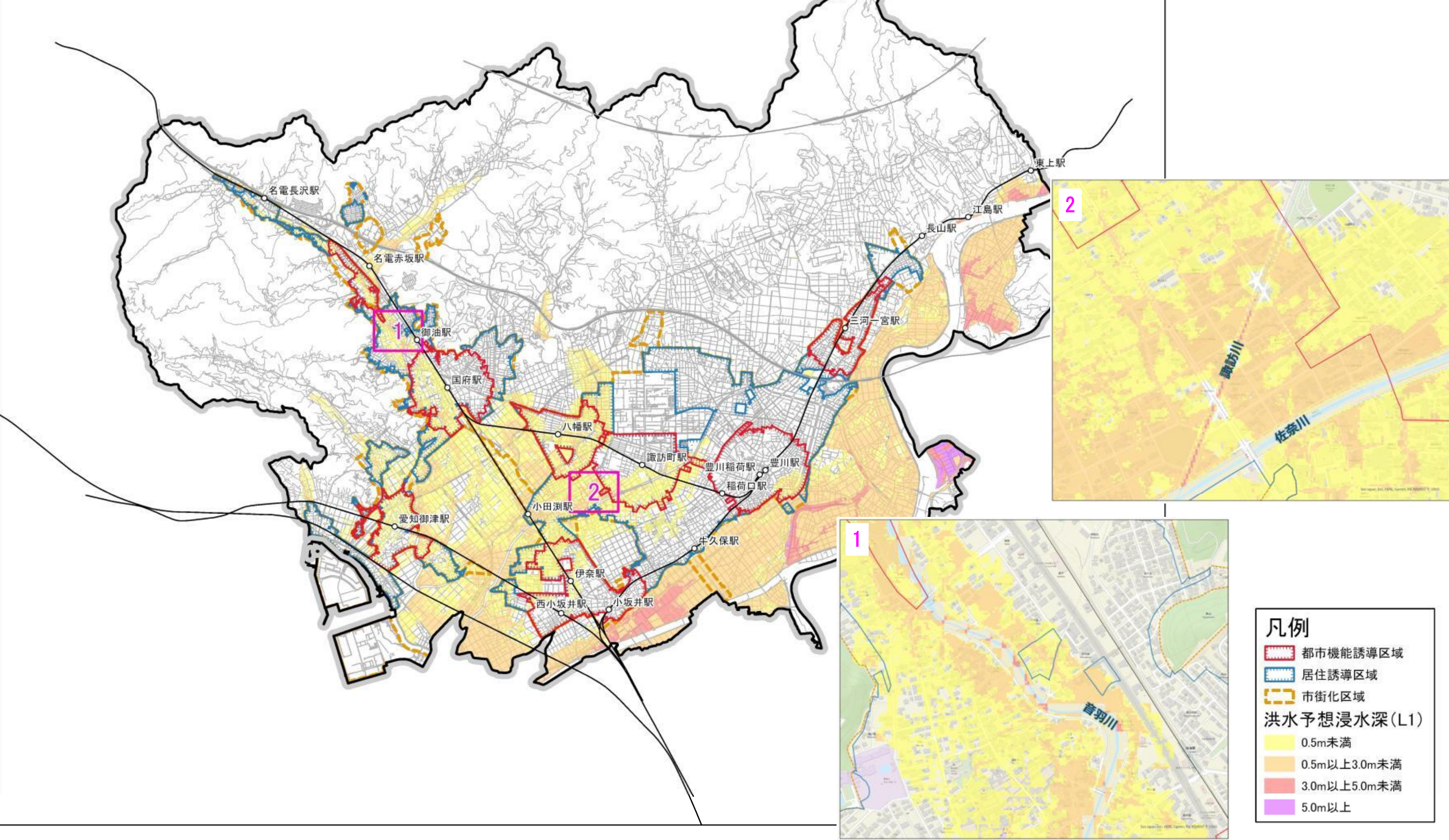


洪水浸水深（計画規模）ハザード

面積×洪水予想浸水深（L1）

	市内全域		市街化区域		居住誘導区域		都市機能誘導区域	
	面積（㎡）	構成比	面積（㎡）	構成比	面積（㎡）	構成比	面積（㎡）	構成比
浸水なし	127,466,054	79.1%	26,033,122	73.2%	19,627,754	70.5%	8,857,871	67.7%
3.0m未満	31,658,124	19.6%	9,525,673	26.8%	8,195,204	29.4%	4,218,317	32.2%
3.0m以上	1,988,591	1.2%	18,459	0.1%	17,464	0.1%	8,090	0.1%
合計	161,112,769	100.0%	35,577,254	100.0%	27,840,421	100.0%	13,084,279	100.0%

参考資料 1



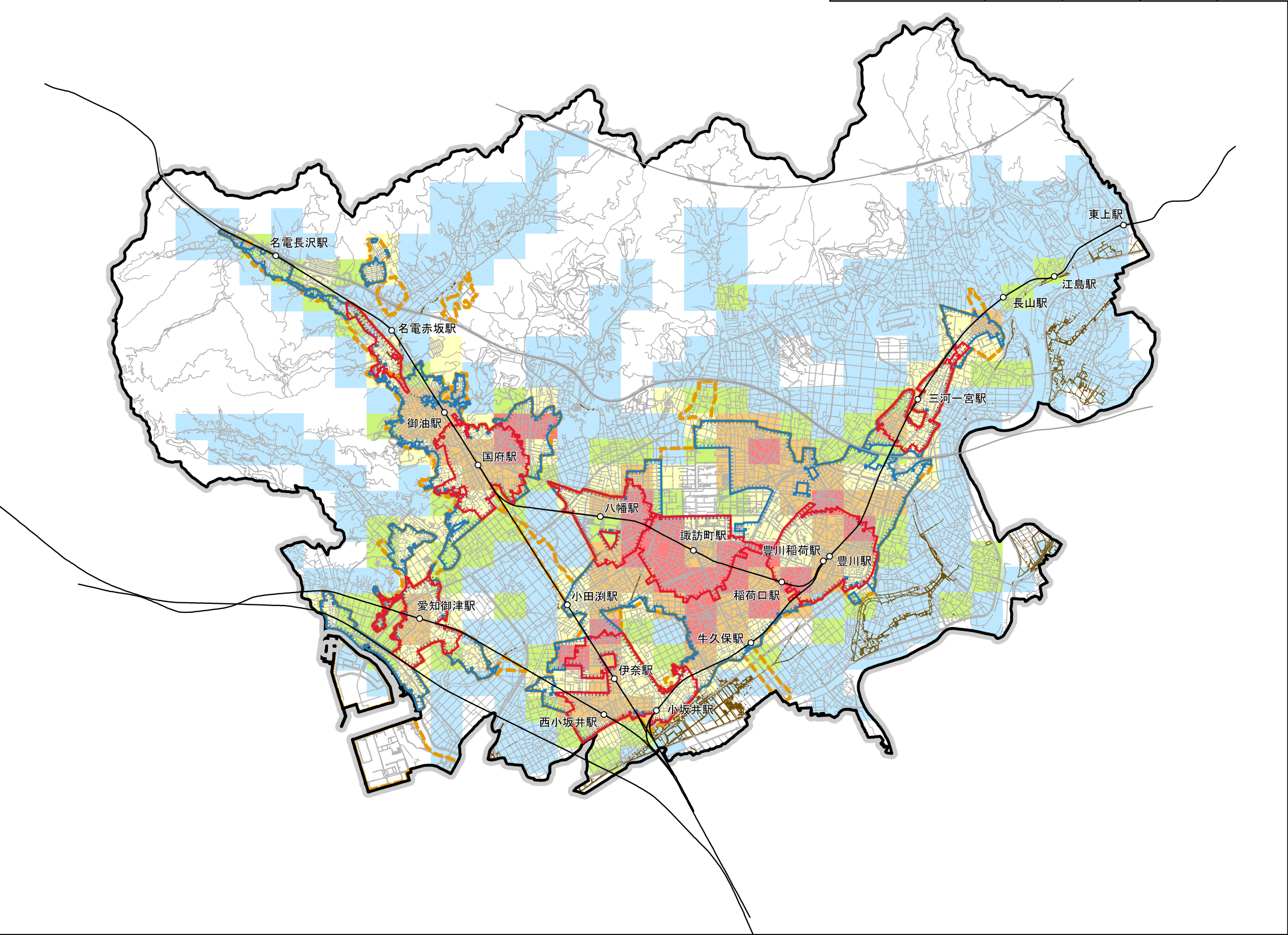
凡例

都市機能誘導区域

居住誘導区域

洪水予想浸水深（L1）

浸水範囲と人口の重ね合わせ



人口×洪水予想浸水深(L1)

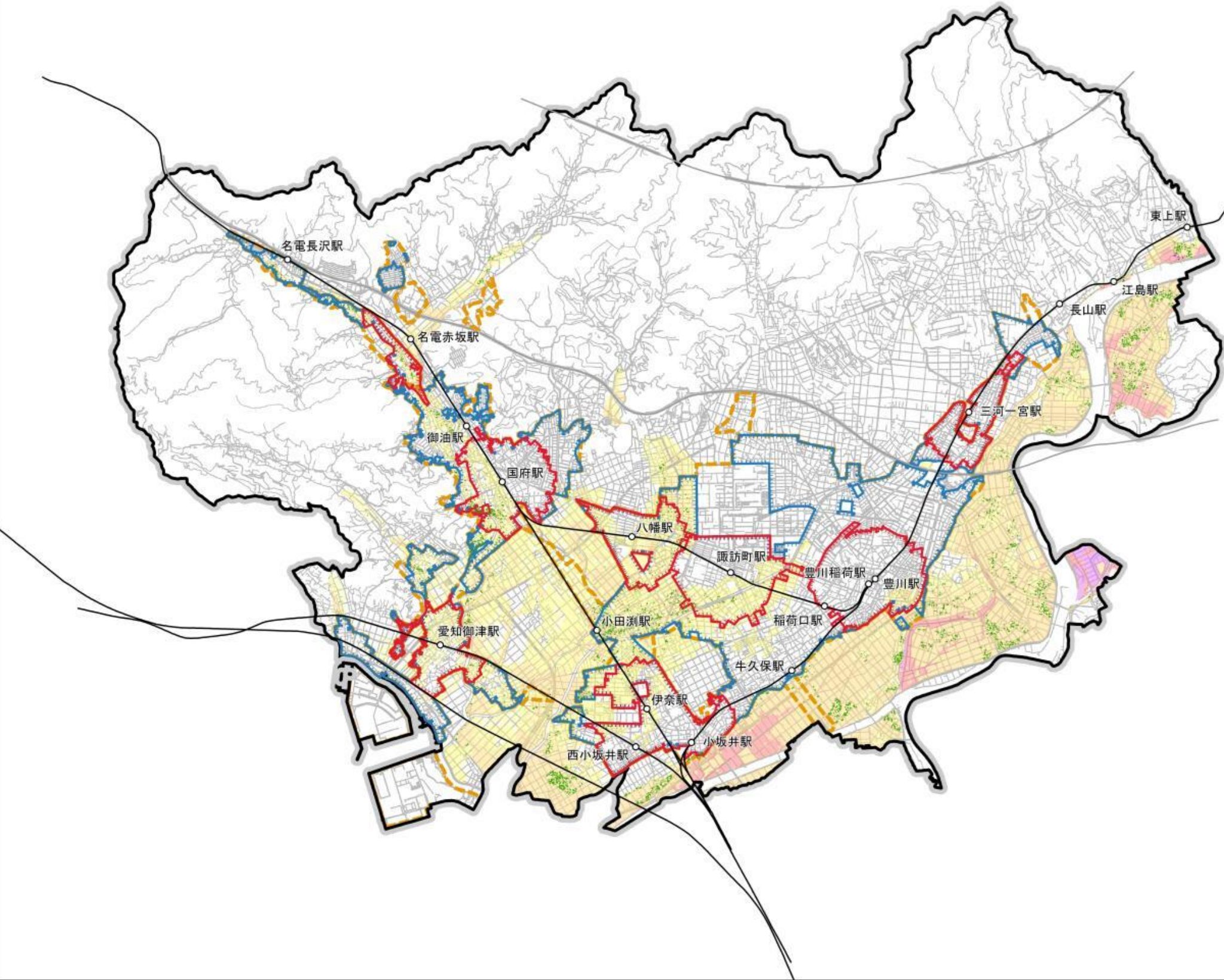
	市内全域		市街化区域		居住誘導区域		都市機能誘導区域	
	人口(人)	構成比	人口(人)	構成比	人口(人)	構成比	人口(人)	構成比
浸水なし	125,864	68.3%	101,627	69.3%	96,148	69.3%	42,744	66.2%
3.0m未満	58,033	31.5%	45,046	30.7%	42,494	30.6%	21,777	33.7%
3.0m以上	310	0.2%	48	0.0%	46	0.0%	20	0.0%
合計	184,206	100.0%	146,721	100.0%	138,688	100.0%	64,542	100.0%

凡例

- 都市機能誘導区域
- 居住誘導区域
- 市街化区域
- 洪水浸水深3.0m以上(L1)
- 人口密度(R2)
 - 0人/ha
 - 0～10人/ha
 - 10～20人/ha
 - 20～40人/ha
 - 40～60人/ha
 - 60人/ha以上



浸水範囲と建物（住居）の重ね合わせ



建物(住宅)×洪水予想浸水深(L1)										
市内全域	1階建		2階建		3階建		4階建以上		合計	
	棟数(棟)	構成比	棟数(棟)	構成比	棟数(棟)	構成比	棟数(棟)	構成比	棟数(棟)	構成比
浸水なし	22,886	66.3%	37,843	69.3%	1,480	71.9%	262	82.4%	62,471	68.2%
0.5m未満	7,388	21.4%	11,655	21.3%	480	23.3%	47	14.8%	19,570	21.4%
0.5m以上3.0m未満	4,252	12.3%	5,113	9.4%	97	4.7%	9	2.8%	9,471	10.3%
3.0m以上5.0m未満	14	0.0%	8	0.0%	0	0.0%	0	0.0%	22	0.0%
5.0m以上	0	0.0%	0	0.0%	0	0.0%	0	0.0%	0	0.0%
垂直避難が困難	4,266	12.4%	8	0.0%	0	0.0%	0	0.0%	4,274	4.7%
合計	34,540	100.0%	54,619	100.0%	2,057	100.0%	318	100.0%	91,534	100.0%

市街化区域	1階建		2階建		3階建		4階建以上		合計	
	棟数(棟)	構成比	棟数(棟)	構成比	棟数(棟)	構成比	棟数(棟)	構成比	棟数(棟)	構成比
浸水なし	15,166	68.4%	30,770	70.5%	1,391	72.3%	235	81.9%	47,562	69.9%
0.5m未満	5,429	24.5%	10,026	23.0%	456	23.7%	44	15.3%	15,955	23.5%
0.5m以上3.0m未満	1,566	7.1%	2,868	6.6%	78	4.1%	8	2.8%	4,520	6.6%
3.0m以上5.0m未満	1	0.0%	0	0.0%	0	0.0%	0	0.0%	1	0.0%
5.0m以上	0	0.0%	0	0.0%	0	0.0%	0	0.0%	0	0.0%
垂直避難が困難	1,567	7.1%	0	0.0%	0	0.0%	0	0.0%	1,567	2.3%
合計	22,162	100.0%	43,664	100.0%	1,925	100.0%	287	100.0%	68,038	100.0%

居住誘導区域	1階建		2階建		3階建		4階建以上		合計	
	棟数(棟)	構成比	棟数(棟)	構成比	棟数(棟)	構成比	棟数(棟)	構成比	棟数(棟)	構成比
浸水なし	14,516	68.4%	29,240	70.7%	1,356	72.6%	218	81.0%	45,330	70.0%
0.5m未満	5,314	25.0%	9,679	23.4%	442	23.7%	44	16.4%	15,479	23.9%
0.5m以上3.0m未満	1,387	6.5%	2,446	5.9%	69	3.7%	7	2.6%	3,909	6.0%
3.0m以上5.0m未満	1	0.0%	0	0.0%	0	0.0%	0	0.0%	1	0.0%
5.0m以上	0	0.0%	0	0.0%	0	0.0%	0	0.0%	0	0.0%
垂直避難が困難	1,388	6.5%	0	0.0%	0	0.0%	0	0.0%	1,388	2.1%
合計	21,218	100.0%	41,365	100.0%	1,867	100.0%	269	100.0%	64,719	100.0%

都市機能誘導区域	1階建		2階建		3階建		4階建以上		合計	
	棟数(棟)	構成比	棟数(棟)	構成比	棟数(棟)	構成比	棟数(棟)	構成比	棟数(棟)	構成比
浸水なし	6,449	66.8%	12,434	68.4%	660	69.6%	125	81.2%	19,668	67.9%
0.5m未満	2,746	28.4%	4,908	27.0%	264	27.8%	27	17.5%	7,945	27.4%
0.5m以上3.0m未満	462	4.8%	846	4.7%	24	2.5%	2	1.3%	1,334	4.6%
3.0m以上5.0m未満	0	0.0%	0	0.0%	0	0.0%	0	0.0%	0	0.0%
5.0m以上	0	0.0%	0	0.0%	0	0.0%	0	0.0%	0	0.0%
垂直避難が困難	462	4.8%	0	0.0%	0	0.0%	0	0.0%	462	1.6%
合計	9,657	100.0%	18,188	100.0%	948	100.0%	154	100.0%	28,947	100.0%

凡例

都市機能誘導区域

居住誘導区域

市街化区域

洪水予想浸水深(L1)

0.5m未満

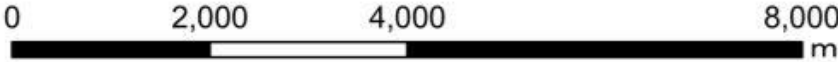
0.5m以上3.0m未満

3.0m以上5.0m未満

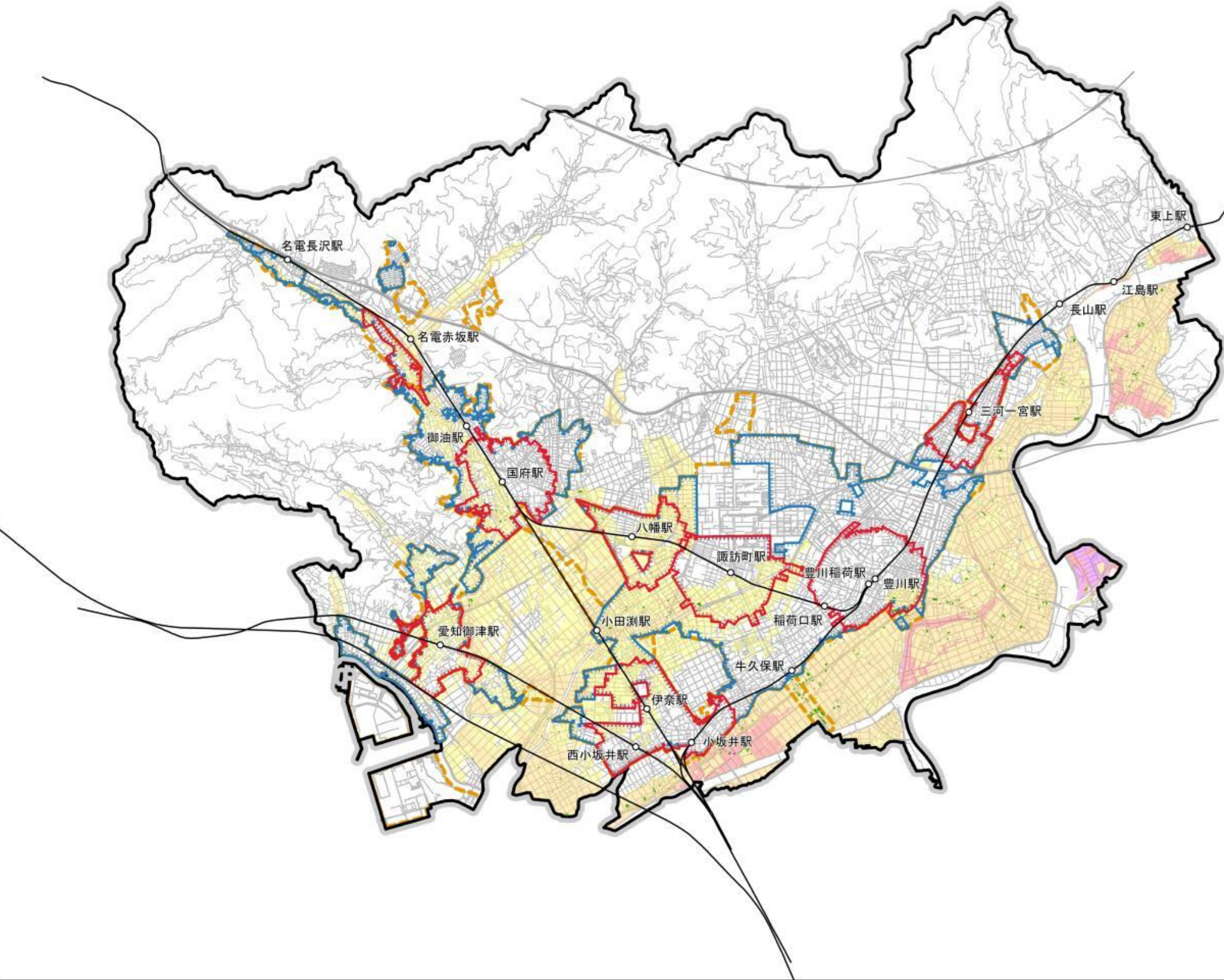
5.0m以上

建物(住宅)

垂直避難が困難

1階建2階建3階建

浸水範囲と建物（商業・業務・官公庁・公益施設）の重ね合わせ



建物(商業・業務・官公庁・公益施設)と洪水予想浸水深(L1)										
市内全域	1階建		2階建		3階建		4階建以上		合計	
	棟数(棟)	構成比	棟数(棟)	構成比	棟数(棟)	構成比	棟数(棟)	構成比	棟数(棟)	構成比
浸水なし	4,129	72.2%	1,895	73.3%	381	77.1%	129	78.2%	6,534	72.9%
0.5m未満	980	17.1%	505	19.5%	88	17.8%	20	12.1%	1,593	17.8%
0.5m以上3.0m未満	587	10.3%	185	7.2%	25	5.1%	13	7.9%	810	9.0%
3.0m以上5.0m未満	19	0.3%	1	0.0%	0	0.0%	3	1.8%	23	0.3%
5.0m以上	0	0.0%	0	0.0%	0	0.0%	0	0.0%	0	0.0%
垂直避難が困難	606	10.6%	1	0.0%	0	0.0%	0	0.0%	607	6.8%
合計	5,715	100.0%	2,586	100.0%	494	100.0%	165	100.0%	8,960	100.0%

市街化区域	1階建		2階建		3階建		4階建以上		合計	
	棟数(棟)	構成比	棟数(棟)	構成比	棟数(棟)	構成比	棟数(棟)	構成比	棟数(棟)	構成比
浸水なし	2,840	74.8%	1,671	75.0%	353	77.9%	109	79.6%	4,973	75.2%
0.5m未満	746	19.6%	461	20.7%	84	18.5%	19	13.9%	1,310	19.8%
0.5m以上3.0m未満	211	5.6%	97	4.4%	16	3.5%	9	6.6%	333	5.0%
3.0m以上5.0m未満	0	0.0%	0	0.0%	0	0.0%	0	0.0%	0	0.0%
5.0m以上	0	0.0%	0	0.0%	0	0.0%	0	0.0%	0	0.0%
垂直避難が困難	211	5.6%	0	0.0%	0	0.0%	0	0.0%	211	3.2%
合計	3,797	100.0%	2,229	100.0%	453	100.0%	137	100.0%	6,616	100.0%

居住誘導区域	1階建		2階建		3階建		4階建以上		合計	
	棟数(棟)	構成比	棟数(棟)	構成比	棟数(棟)	構成比	棟数(棟)	構成比	棟数(棟)	構成比
浸水なし	2,670	75.8%	1,607	75.8%	328	77.4%	104	81.9%	4,709	76.0%
0.5m未満	709	20.1%	440	20.8%	83	19.6%	19	15.0%	1,251	20.2%
0.5m以上3.0m未満	142	4.0%	73	3.4%	13	3.1%	4	3.1%	232	3.7%
3.0m以上5.0m未満	0	0.0%	0	0.0%	0	0.0%	0	0.0%	0	0.0%
5.0m以上	0	0.0%	0	0.0%	0	0.0%	0	0.0%	0	0.0%
垂直避難が困難	142	4.0%	0	0.0%	0	0.0%	0	0.0%	142	2.3%
合計	3,521	100.0%	2,120	100.0%	424	100.0%	127	100.0%	6,192	100.0%

都市機能誘導区域	1階建		2階建		3階建		4階建以上		合計	
	棟数(棟)	構成比	棟数(棟)	構成比	棟数(棟)	構成比	棟数(棟)	構成比	棟数(棟)	構成比
浸水なし	6,449	66.8%	12,434	68.4%	660	69.6%	125	81.2%	19,668	67.9%
0.5m未満	2,746	28.4%	4,908	27.0%	264	27.8%	27	17.5%	7,945	27.4%
0.5m以上3.0m未満	462	4.8%	846	4.7%	24	2.5%	2	1.3%	1,334	4.6%
3.0m以上5.0m未満	0	0.0%	0	0.0%	0	0.0%	0	0.0%	0	0.0%
5.0m以上	0	0.0%	0	0.0%	0	0.0%	0	0.0%	0	0.0%
垂直避難が困難	462	4.8%	0	0.0%	0	0.0%	0	0.0%	462	1.6%
合計	9,657	100.0%	18,188	100.0%	948	100.0%	154	100.0%	28,947	100.0%

凡例

都市機能誘導区域

居住誘導区域

市街化区域

洪水予想浸水深(L1)

0.5m未満

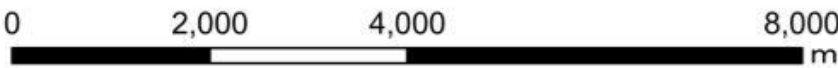
0.5m以上3.0m未満

3.0m以上5.0m未満

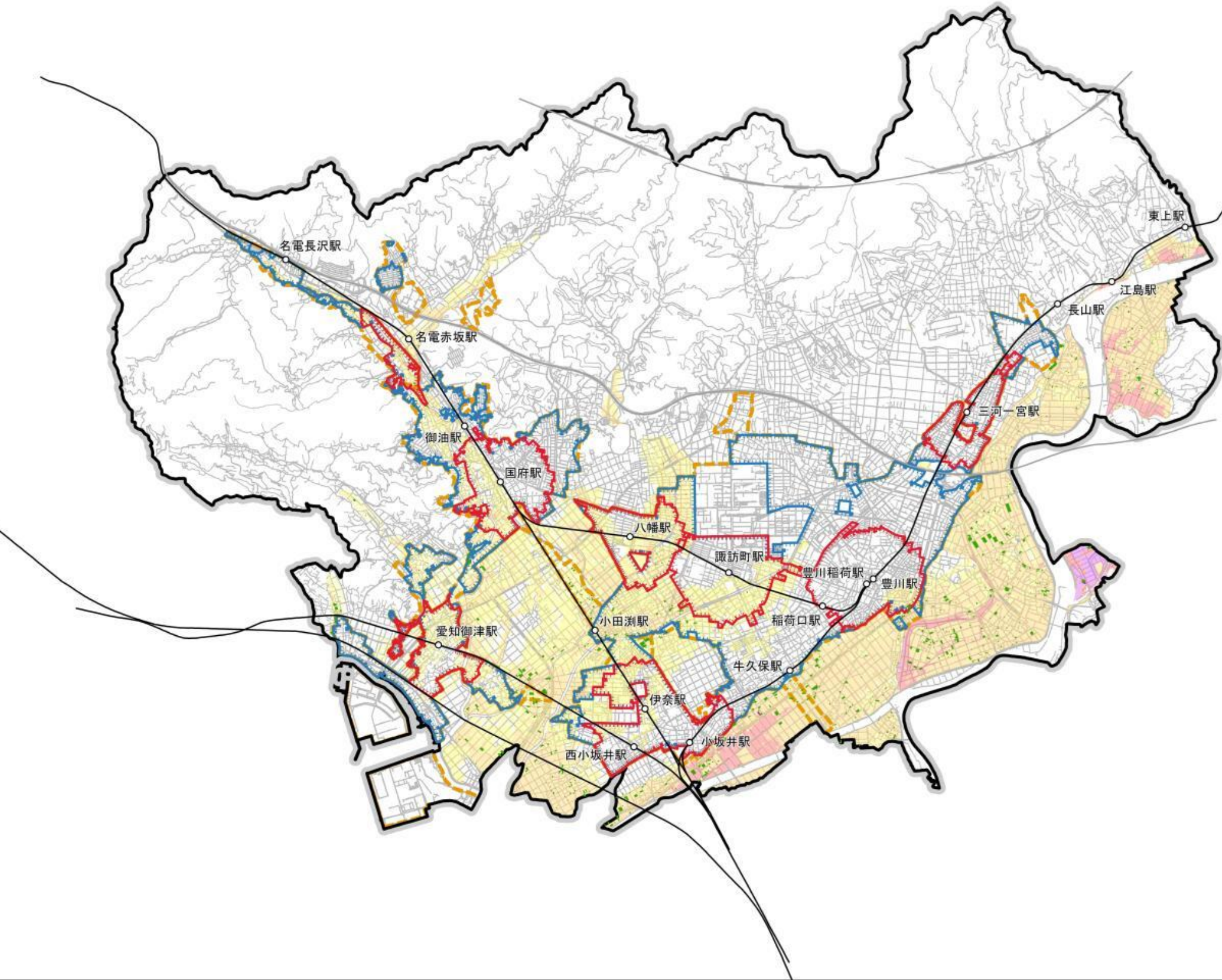
5.0m以上

建物(商業・業務・官公庁・公益施設)

垂直避難が困難

1階建2階建3階建

浸水範囲と建物（その他）の重ね合わせ



建物（その他）×洪水予想浸水深（L1）									
市内全域	1階建		2階建		3階建		4階建以上		合計
	棟数（棟）	構成比	棟数（棟）	構成比	棟数（棟）	構成比	棟数（棟）	構成比	棟数（棟）
浸水なし	6,420	69.3%	1,134	67.1%	111	69.4%	62	80.5%	7,727
0.5m未満	1,530	16.5%	330	19.5%	33	20.6%	7	9.1%	1,900
0.5m以上3.0m未満	1,261	13.6%	220	13.0%	16	10.0%	8	10.4%	1,505
3.0m以上5.0m未満	46	0.5%	5	0.3%	0	0.0%	0	0.0%	51
5.0m以上	4	0.0%	0	0.0%	0	0.0%	0	0.0%	4
垂直避難が困難	1,311	14.2%	5	0.3%	0	0.0%	0	0.0%	1,316
合計	9,261	100.0%	1,689	100.0%	160	100.0%	77	100.0%	11,187

市街化区域	1階建		2階建		3階建		4階建以上		合計
	棟数（棟）	構成比	棟数（棟）	構成比	棟数（棟）	構成比	棟数（棟）	構成比	棟数（棟）
浸水なし	3,117	73.2%	804	69.5%	83	71.6%	49	87.5%	4,053
0.5m未満	866	20.3%	249	21.5%	27	23.3%	5	8.9%	1,147
0.5m以上3.0m未満	277	6.5%	104	9.0%	6	5.2%	2	3.6%	389
3.0m以上5.0m未満	0	0.0%	0	0.0%	0	0.0%	0	0.0%	0
5.0m以上	0	0.0%	0	0.0%	0	0.0%	0	0.0%	0
垂直避難が困難	277	6.5%	0	0.0%	0	0.0%	0	0.0%	277
合計	4,260	100.0%	1,157	100.0%	116	100.0%	56	100.0%	5,589

居住誘導区域	1階建		2階建		3階建		4階建以上		合計
	棟数（棟）	構成比	棟数（棟）	構成比	棟数（棟）	構成比	棟数（棟）	構成比	棟数（棟）
浸水なし	1,638	69.0%	520	69.2%	42	65.6%	16	76.2%	2,216
0.5m未満	566	23.8%	168	22.4%	17	26.6%	4	19.0%	755
0.5m以上3.0m未満	171	7.2%	63	8.4%	5	7.8%	1	4.8%	240
3.0m以上5.0m未満	0	0.0%	0	0.0%	0	0.0%	0	0.0%	0
5.0m以上	0	0.0%	0	0.0%	0	0.0%	0	0.0%	0
垂直避難が困難	171	7.2%	0	0.0%	0	0.0%	0	0.0%	171
合計	2,375	100.0%	751	100.0%	64	100.0%	21	100.0%	3,211

都市機能誘導区域	1階建		2階建		3階建		4階建以上		合計
	棟数（棟）	構成比	棟数（棟）	構成比	棟数（棟）	構成比	棟数（棟）	構成比	棟数（棟）
浸水なし	640	69.3%	203	69.3%	11	55.0%	9	81.8%	863
0.5m未満	241	26.1%	76	25.9%	9	45.0%	2	18.2%	328
0.5m以上3.0m未満	43	4.7%	14	4.8%	0	0.0%	0	0.0%	57
3.0m以上5.0m未満	0	0.0%	0	0.0%	0	0.0%	0	0.0%	0
5.0m以上	0	0.0%	0	0.0%	0	0.0%	0	0.0%	0
垂直避難が困難	43	4.7%	0	0.0%	0	0.0%	0	0.0%	43
合計	924	100.0%	293	100.0%	20	100.0%	11	100.0%	1,248

凡例

都市機能誘導区域

居住誘導区域

市街化区域

洪水予想浸水深（L1）

0.5m未満

0.5m以上3.0m未満

3.0m以上5.0m未満

5.0m以上

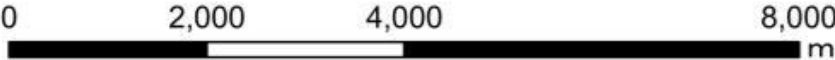
建物（その他）

垂直避難が困難

1階建

2階建

3階建



浸水範囲と要配慮者施設の重ね合わせ

要配慮者施設×洪水予想浸水深(L1)										
市内全域	1階建		2階建		3階建		4階建以上		合計	
	件数(件)	構成比	件数(件)	構成比	件数(件)	構成比	件数(件)	構成比	件数(件)	構成比
浸水なし	87	76.3%	167	72.9%	49	87.5%	30	71.4%	333	75.5%
0.5m未満	14	12.3%	42	18.3%	5	8.9%	9	21.4%	70	15.9%
0.5m以上3.0m未満	13	11.4%	20	8.7%	2	3.6%	2	4.8%	37	8.4%
3.0m以上5.0m未満	0	0.0%	0	0.0%	0	0.0%	1	2.4%	1	0.2%
5.0m以上10.0m未満	0	0.0%	0	0.0%	0	0.0%	0	0.0%	0	0.0%
10.0m以上	0	0.0%	0	0.0%	0	0.0%	0	0.0%	0	0.0%
垂直避難が困難	13	11.4%	0	0.0%	0	0.0%	0	0.0%	13	2.9%
合計	114	100.0%	229	100.0%	56	100.0%	42	100.0%	441	100.0%

市街化区域	1階建		2階建		3階建		4階建以上		合計	
	件数(件)	構成比	件数(件)	構成比	件数(件)	構成比	件数(件)	構成比	件数(件)	構成比
浸水なし	57	86.4%	124	72.5%	30	83.3%	22	71.0%	233	76.6%
0.5m未満	8	12.1%	39	22.8%	5	13.9%	8	25.8%	60	19.7%
0.5m以上3.0m未満	1	1.5%	8	4.7%	1	2.8%	1	3.2%	11	3.6%
3.0m以上5.0m未満	0	0.0%	0	0.0%	0	0.0%	0	0.0%	0	0.0%
5.0m以上10.0m未満	0	0.0%	0	0.0%	0	0.0%	0	0.0%	0	0.0%
10.0m以上	0	0.0%	0	0.0%	0	0.0%	0	0.0%	0	0.0%
垂直避難が困難	1	1.5%	0	0.0%	0	0.0%	0	0.0%	1	0.3%
合計	66	100.0%	171	100.0%	36	100.0%	31	100.0%	304	100.0%

居住誘導区域	1階建		2階建		3階建		4階建以上		合計	
	件数(件)	構成比	件数(件)	構成比	件数(件)	構成比	件数(件)	構成比	件数(件)	構成比
浸水なし	56	86.2%	123	74.5%	30	83.3%	22	71.0%	231	77.8%
0.5m未満	8	12.3%	34	20.6%	5	13.9%	8	25.8%	55	18.5%
0.5m以上3.0m未満	1	1.5%	8	4.8%	1	2.8%	1	3.2%	11	3.7%
3.0m以上5.0m未満	0	0.0%	0	0.0%	0	0.0%	0	0.0%	0	0.0%
5.0m以上10.0m未満	0	0.0%	0	0.0%	0	0.0%	0	0.0%	0	0.0%
10.0m以上	0	0.0%	0	0.0%	0	0.0%	0	0.0%	0	0.0%
垂直避難が困難	1	1.5%	0	0.0%	0	0.0%	0	0.0%	1	0.3%
合計	65	100.0%	165	100.0%	36	100.0%	31	100.0%	297	100.0%

都市機能誘導区域	1階建		2階建		3階建		4階建以上		合計	
	件数(件)	構成比	件数(件)	構成比	件数(件)	構成比	件数(件)	構成比	件数(件)	構成比
浸水なし	22	81.5%	57	67.9%	14	77.8%	12	63.2%	105	70.9%
0.5m未満	4	14.8%	24	28.6%	4	22.2%	7	36.8%	39	26.4%
0.5m以上3.0m未満	1	3.7%	3	3.6%	0	0.0%	0	0.0%	4	2.7%
3.0m以上5.0m未満	0	0.0%	0	0.0%	0	0.0%	0	0.0%	0	0.0%
5.0m以上10.0m未満	0	0.0%	0	0.0%	0	0.0%	0	0.0%	0	0.0%
10.0m以上	0	0.0%	0	0.0%	0	0.0%	0	0.0%	0	0.0%
垂直避難が困難	1	3.7%	0	0.0%	0	0.0%	0	0.0%	1	0.7%
合計	27	100.0%	84	100.0%	18	100.0%	19	100.0%	148	100.0%

凡例

都市機能誘導区域

居住誘導区域

市街化区域

洪水予想浸水深(L1)

0.5m未満

0.5m以上3.0m未満

3.0m以上5.0m未満

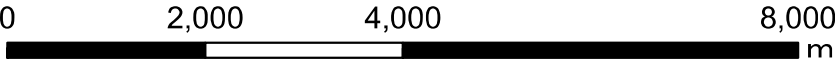
5.0m以上

要配慮者施設

垂直避難が可能

1階建2階建3階建4階建以上

垂直避難が困難

1階建2階建3階建4階建以上

浸水範囲と避難所の重ね合わせ

避難所×洪水予想浸水深(L1)									
市内全域	1階建		2階建		3階建		4階建以上		合計
	件数(件)	構成比	件数(件)	構成比	件数(件)	構成比	件数(件)	構成比	件数(件) 構成比
浸水なし	5	50.0%	39	84.8%	18	72.0%	11	91.7%	73 78.5%
0.5m未満	4	40.0%	4	8.7%	5	20.0%	0	0.0%	13 14.0%
0.5m以上3.0m未満	1	10.0%	3	6.5%	2	8.0%	1	8.3%	7 7.5%
3.0m以上5.0m未満	0	0.0%	0	0.0%	0	0.0%	0	0.0%	0 0.0%
5.0m以上10.0m未満	0	0.0%	0	0.0%	0	0.0%	0	0.0%	0 0.0%
10.0m以上	0	0.0%	0	0.0%	0	0.0%	0	0.0%	0 0.0%
垂直避難が困難	1	10.0%	0	0.0%	0	0.0%	0	0.0%	1 1.1%
合計	10	100.0%	46	100.0%	25	100.0%	12	100.0%	93 100.0%

市街化区域	1階建		2階建		3階建		4階建以上		合計
	件数(件)	構成比	件数(件)	構成比	件数(件)	構成比	件数(件)	構成比	件数(件) 構成比
浸水なし	3	60.0%	26	86.7%	14	70.0%	8	100.0%	51 81.0%
0.5m未満	2	40.0%	3	10.0%	5	25.0%	0	0.0%	10 15.9%
0.5m以上3.0m未満	0	0.0%	1	3.3%	1	5.0%	0	0.0%	2 3.2%
3.0m以上5.0m未満	0	0.0%	0	0.0%	0	0.0%	0	0.0%	0 0.0%
5.0m以上10.0m未満	0	0.0%	0	0.0%	0	0.0%	0	0.0%	0 0.0%
10.0m以上	0	0.0%	0	0.0%	0	0.0%	0	0.0%	0 0.0%
垂直避難が困難	0	0.0%	0	0.0%	0	0.0%	0	0.0%	0 0.0%
合計	5	100.0%	30	100.0%	20	100.0%	8	100.0%	63 100.0%

居住誘導区域	1階建		2階建		3階建		4階建以上		合計
	件数(件)	構成比	件数(件)	構成比	件数(件)	構成比	件数(件)	構成比	件数(件) 構成比
浸水なし	3	60.0%	25	86.2%	14	70.0%	8	100.0%	50 80.6%
0.5m未満	2	40.0%	3	10.3%	5	25.0%	0	0.0%	10 16.1%
0.5m以上3.0m未満	0	0.0%	1	3.4%	1	5.0%	0	0.0%	2 3.2%
3.0m以上5.0m未満	0	0.0%	0	0.0%	0	0.0%	0	0.0%	0 0.0%
5.0m以上10.0m未満	0	0.0%	0	0.0%	0	0.0%	0	0.0%	0 0.0%
10.0m以上	0	0.0%	0	0.0%	0	0.0%	0	0.0%	0 0.0%
垂直避難が困難	0	0.0%	0	0.0%	0	0.0%	0	0.0%	0 0.0%
合計	5	100.0%	29	100.0%	20	100.0%	8	100.0%	62 100.0%

都市機能誘導区域	1階建		2階建		3階建		4階建以上		合計
	件数(件)	構成比	件数(件)	構成比	件数(件)	構成比	件数(件)	構成比	件数(件) 構成比
浸水なし	2	66.7%	14	93.3%	8	66.7%	4	100.0%	28 82.4%
0.5m未満	1	33.3%	1	6.7%	3	25.0%	0	0.0%	5 14.7%
0.5m以上3.0m未満	0	0.0%	0	0.0%	1	8.3%	0	0.0%	1 2.9%
3.0m以上5.0m未満	0	0.0%	0	0.0%	0	0.0%	0	0.0%	0 0.0%
5.0m以上10.0m未満	0	0.0%	0	0.0%	0	0.0%	0	0.0%	0 0.0%
10.0m以上	0	0.0%	0	0.0%	0	0.0%	0	0.0%	0 0.0%
垂直避難が困難	0	0.0%	0	0.0%	0	0.0%	0	0.0%	0 0.0%
合計	3	100.0%	15	100.0%	12	100.0%	4	100.0%	34 100.0%

凡例

- 都市機能誘導区域
- 居住誘導区域
- 市街化区域

洪水予想浸水深(L1)

- 0.5m未満
- 0.5m以上3.0m未満
- 3.0m以上5.0m未満
- 5.0m以上

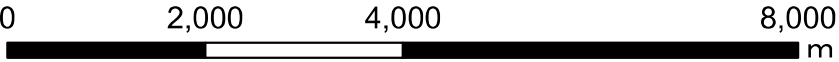
避難所

垂直避難が可能

- 1階建
- 2階建
- 3階建
- 4階建以上

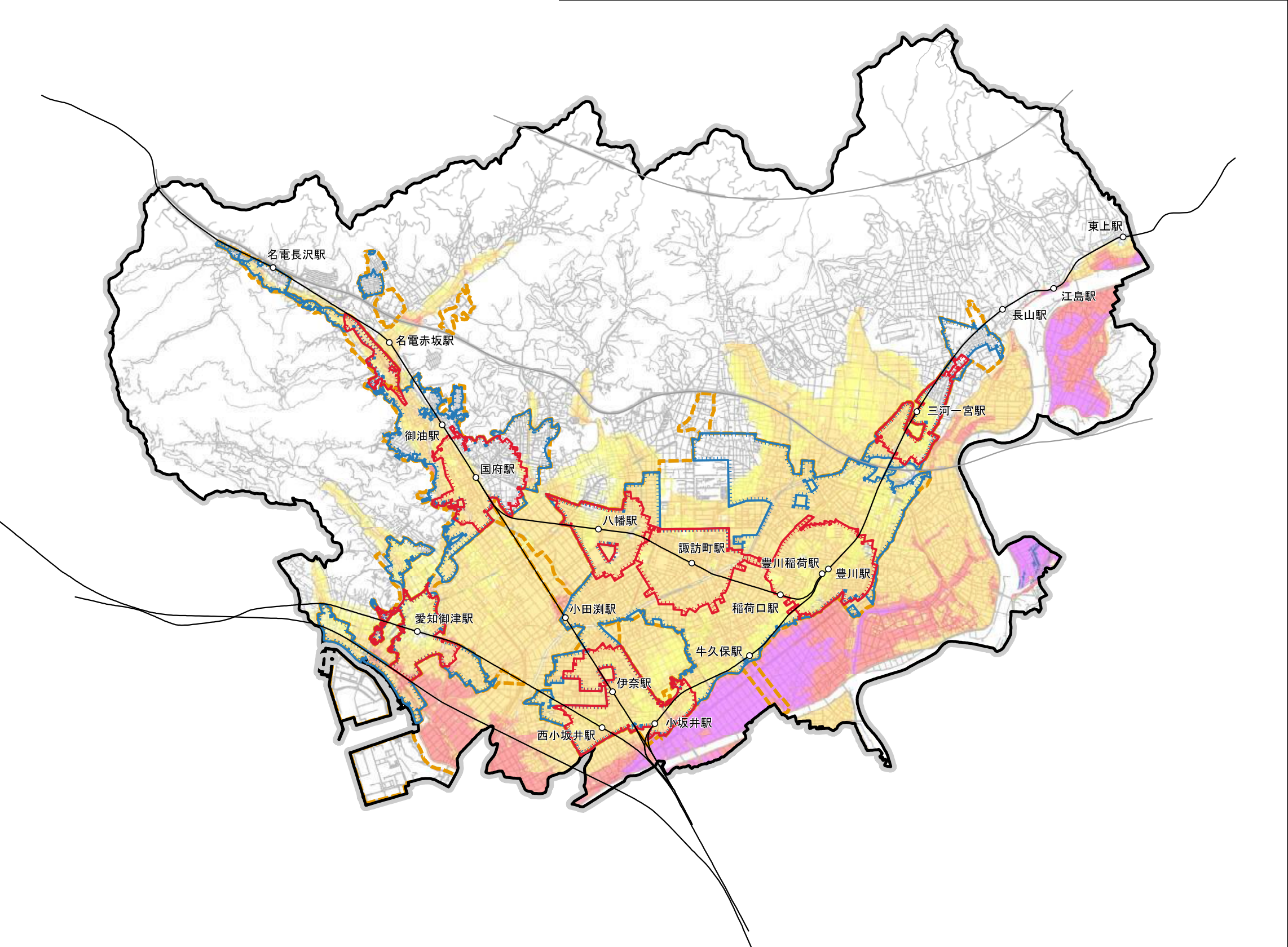
垂直避難が困難

- 1階建
- 2階建
- 3階建
- 4階建以上



洪水浸水深（想定最大規模）ハザード

面積×洪水予想浸水深(L2)								
	市内全域		市街化区域		居住誘導区域		都市機能誘導区域	
	面積(m ²)	構成比	面積(m ²)	構成比	面積(m ²)	構成比	面積(m ²)	構成比
浸水なし	100,547,171	62.4%	10,017,259	28.2%	5,457,444	19.6%	1,964,595	15.0%
3.0m未満	48,563,390	30.1%	24,809,878	69.7%	21,972,769	78.9%	10,938,235	83.6%
3.0m以上	12,002,208	7.4%	750,117	2.1%	410,208	1.5%	181,450	1.4%
合計	161,112,769	100.0%	35,577,254	100.0%	27,840,421	100.0%	13,084,279	100.0%



凡例

都市機能誘導区域

居住誘導区域

市街化区域

洪水予想浸水深(L2)

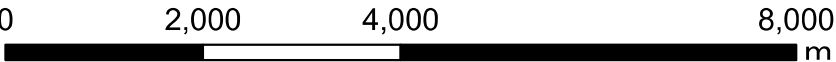
0.5m未満

0.5m以上3.0m未満

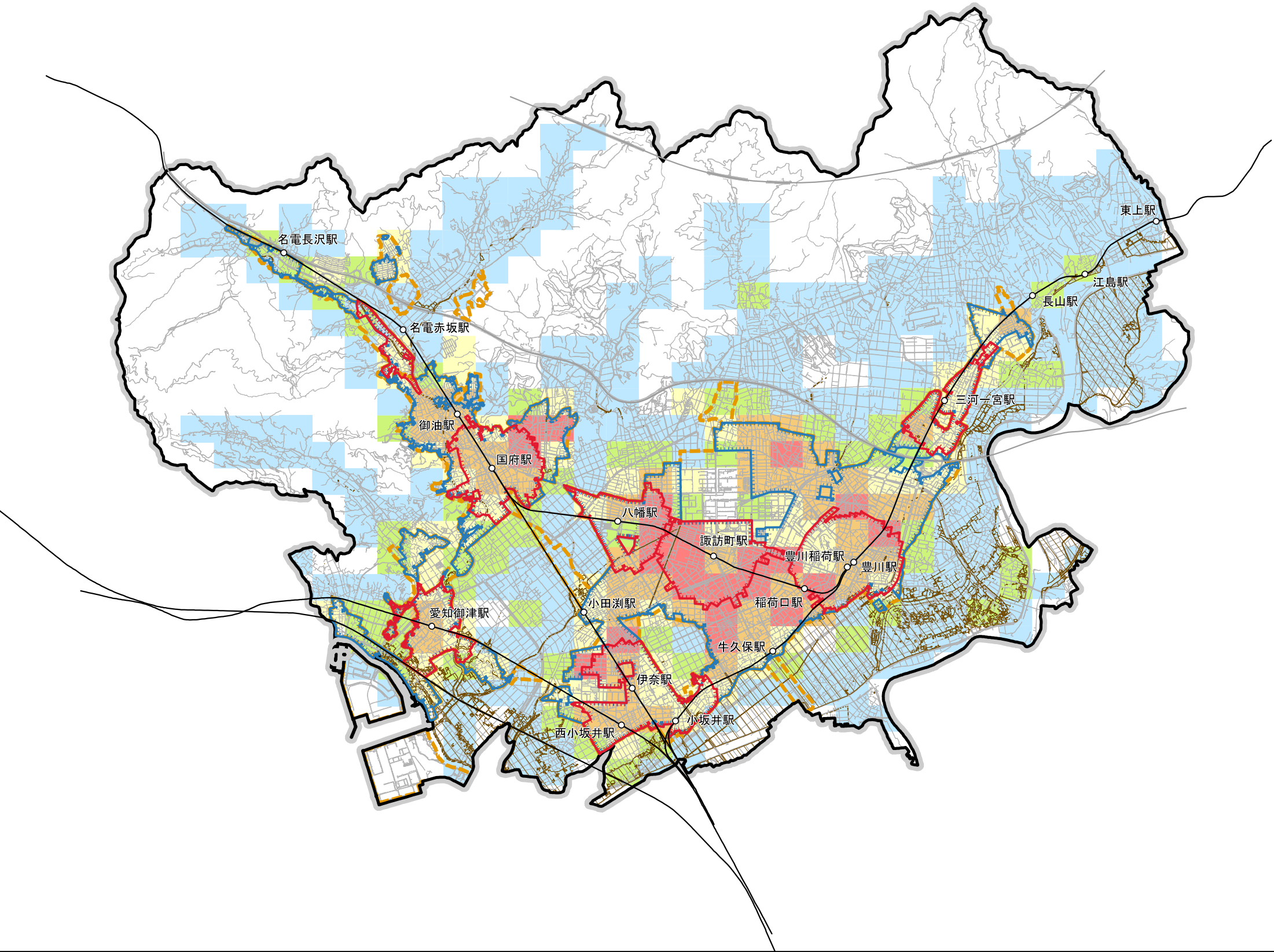
3.0m以上5.0m未満

5.0m以上10.0m未満

10.0m以上



浸水範囲と人口の重ね合わせ

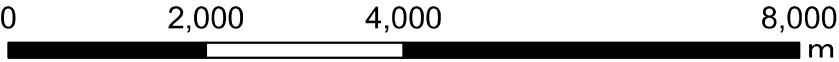


人口×洪水予想浸水深(L2)

	市内全域		市街化区域		居住誘導区域		都市機能誘導区域	
	人口(人)	構成比	人口(人)	構成比	人口(人)	構成比	人口(人)	構成比
浸水なし	47,833	26.0%	30,267	20.6%	26,972	19.4%	9,655	15.0%
3.0m未満	130,301	70.7%	114,867	78.3%	110,605	79.8%	54,389	84.3%
3.0m以上	6,072	3.3%	1,587	1.1%	1,111	0.8%	497	0.8%
合計	184,206	100.0%	146,721	100.0%	138,688	100.0%	64,542	100.0%

凡例

- 都市機能誘導区域
- 居住誘導区域
- 市街化区域
- 洪水浸水深3m以上(L2)
- 人口密度(R2)
 - 0人/ha
 - 0～10人/ha
 - 10～20人/ha
 - 20～40人/ha
 - 40～60人/ha
 - 60人/ha以上



浸水範囲と建物（住宅）の重ね合わせ

建物(住宅) × 洪水予想浸水深(L2)										
市内全域	1階建		2階建		3階建		4階建以上		合計	
	棟数(棟)	構成比	棟数(棟)	構成比	棟数(棟)	構成比	棟数(棟)	構成比	棟数(棟)	構成比
浸水なし	9,470	27.4%	14,705	26.9%	343	16.7%	69	21.7%	24,587	26.9%
0.5m未満	5,319	15.4%	9,079	16.6%	381	18.5%	55	17.3%	14,834	16.2%
0.5m以上3.0m未満	18,164	52.6%	29,240	53.5%	1,297	63.1%	191	60.1%	48,892	53.4%
3.0m以上5.0m未満	1,403	4.1%	1,448	2.7%	32	1.6%	2	0.6%	2,885	3.2%
5.0m以上	184	0.5%	147	0.3%	4	0.2%	1	0.3%	336	0.4%
垂直避難が困難	19,751	57.2%	1,595	2.9%	4	0.2%	0	0.0%	21,350	23.3%
合計	34,540	100.0%	54,619	100.0%	2,057	100.0%	318	100.0%	91,534	100.0%

市街化区域	1階建		2階建		3階建		4階建以上		合計	
	棟数 (棟)	構成比	棟数 (棟)	構成比	棟数 (棟)	構成比	棟数 (棟)	構成比	棟数 (棟)	構成比
浸水なし	3,891	17.6	9,869	22.6	290	15.1	45	15.7	14,095	20.7
0.5m未満	4,208	19.0	7,990	18.3	364	18.9	52	18.1	12,614	18.5
0.5m以上3.0m未満	13,828	62.4	25,417	58.2	1,251	65.0	189	65.9	40,685	59.8
3.0m以上5.0m未満	218	1.0	363	0.8	19	1.0	0	0.0	600	0.9
5.0m以上	17	0.1	25	0.1	1	0.1	1	0.3	44	0.1
垂直避難が困難	14,063	63.5	388	0.9	1	0.1	0	0.0	14,452	21.2
合計	22,162	100.0	43,664	100.0	1,925	100.0	287	100.0	68,038	100.0

居住誘導区域	1階建		2階建		3階建		4階建以上		合計	
	棟数 (棟)	構成比	棟数 (棟)	構成比	棟数 (棟)	構成比	棟数 (棟)	構成比	棟数 (棟)	構成比
浸水なし	3,387	16.0	8,646	20.9	269	14.4	42	15.6	12,344	19.1
0.5m未満	4,135	19.5	7,882	19.1	361	19.3	50	18.6	12,428	19.2
0.5m以上3.0m未満	13,541	63.8	24,617	59.5	1,224	65.6	177	65.8	39,559	61.1
3.0m以上5.0m未満	152	0.7	217	0.5	13	0.7	0	0.0	382	0.6
5.0m以上	3	0.0	3	0.0	0	0.0	0	0.0	6	0.0
垂直避難が困難	13,696	64.5	220	0.5	0	0.0	0	0.0	13,916	21.5
合計	21,218	100.0	41,365	100.0	1,867	100.0	269	100.0	64,719	100.0

都市機能誘導区域	1階建		2階建		3階建		4階建以上		合計	
	棟数 (棟)	構成比	棟数 (棟)	構成比	棟数 (棟)	構成比	棟数 (棟)	構成比	棟数 (棟)	構成比
浸水なし	1,299	13.5%	3,074	16.9%	123	13.0%	21	13.6%	4,517	15.6%
0.5m未満	1,960	20.3%	3,842	21.1%	184	19.4%	28	18.2%	6,014	20.8%
0.5m以上3.0m未満	6,361	65.9%	11,178	61.5%	635	67.0%	105	68.2%	18,279	63.1%
3.0m以上5.0m未満	35	0.4%	91	0.5%	6	0.6%	0	0.0%	132	0.5%
5.0m以上	2	0.0%	3	0.0%	0	0.0%	0	0.0%	5	0.0%
垂直避難が困難	6,398	66.3%	94	0.5%	0	0.0%	0	0.0%	6,492	22.4%
合計	9,657	100.0%	18,188	100.0%	948	100.0%	154	100.0%	28,947	100.0%

凡例

都市機能誘導区域

居住誘導区域

市街化区域

洪水予想浸水深(L2)

0.5m未満

0.5m以上3.0m未満

3.0m以上5.0m未満

5.0m以上10.0m未満

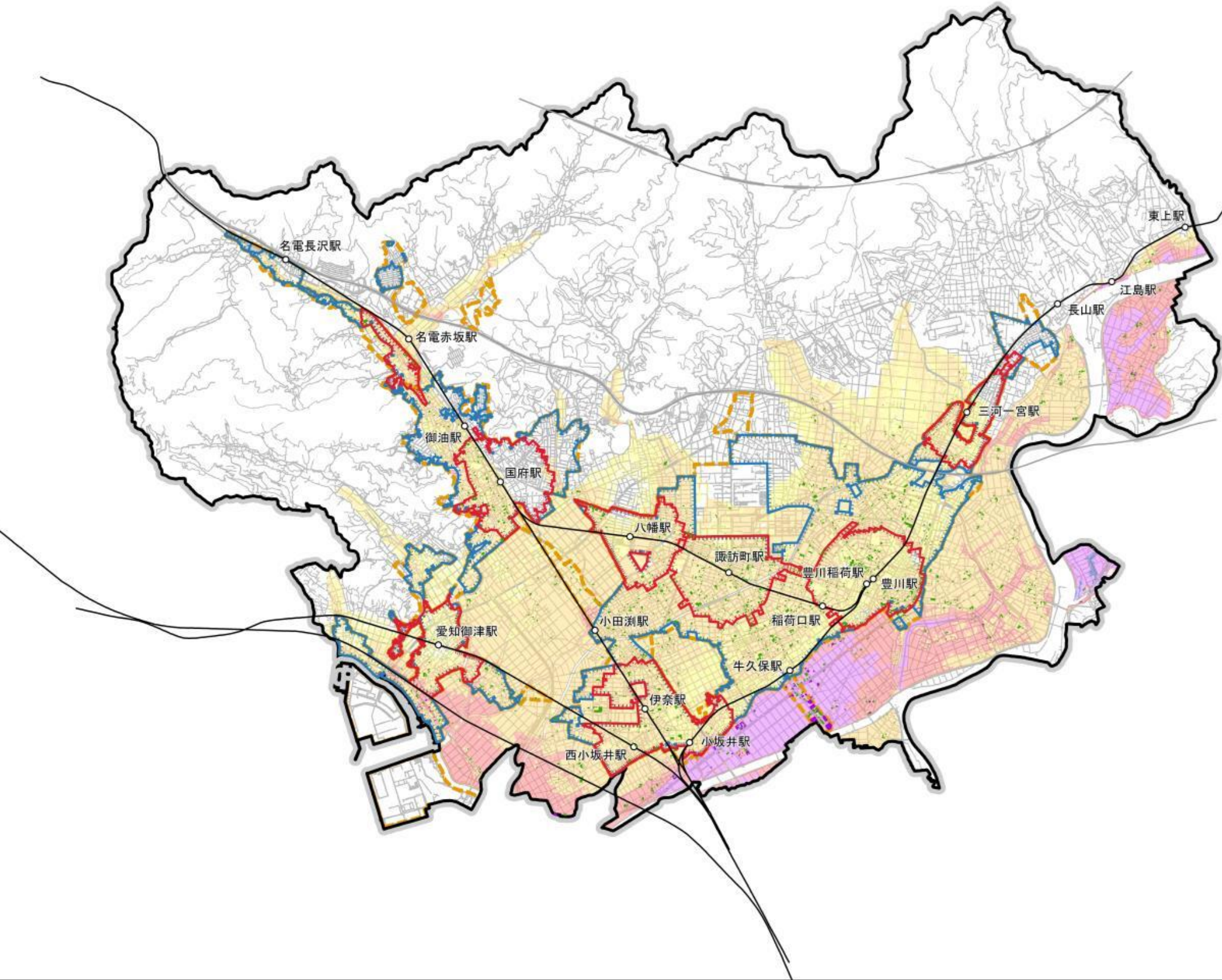
10.0m以上

建物(住宅)

垂直避難が困難

1階建2階建3階建

浸水範囲と建物（商業・業務・官公庁・公益施設）の重ね合わせ



建物(商業・業務・官公庁・公益施設)※洪水予想浸水深(L2)										
市内全域	1階建		2階建		3階建		4階建以上		合計	
	棟数(棟)	構成比	棟数(棟)	構成比	棟数(棟)	構成比	棟数(棟)	構成比	棟数(棟)	構成比
浸水なし	1,717	30.0%	477	18.4%	71	14.4%	25	15.2%	2,290	25.6%
0.5m未満	998	17.5%	502	19.4%	107	21.7%	31	18.8%	1,638	18.3%
0.5m以上3.0m未満	2,651	46.4%	1,503	58.1%	303	61.3%	96	58.2%	4,553	50.8%
3.0m以上5.0m未満	251	4.4%	51	2.0%	11	2.2%	5	3.0%	318	3.5%
5.0m以上	98	1.7%	53	2.0%	2	0.4%	8	4.8%	161	1.8%
垂直避難が困難	3,000	52.5%	104	4.0%	2	0.4%	0	0.0%	3,106	34.7%
合計	5,715	100.0%	2,586	100.0%	494	100.0%	165	100.0%	8,960	100.0%

市街化区域	1階建		2階建		3階建		4階建以上		合計	
	棟数(棟)	構成比	棟数(棟)	構成比	棟数(棟)	構成比	棟数(棟)	構成比	棟数(棟)	構成比
浸水なし	761	20.0%	330	14.8%	55	12.1%	9	6.6%	1,155	17.5%
0.5m未満	837	22.0%	465	20.9%	99	21.9%	28	20.4%	1,429	21.6%
0.5m以上3.0m未満	2,115	55.7%	1,401	62.9%	294	64.9%	95	69.3%	3,905	59.0%
3.0m以上5.0m未満	52	1.4%	21	0.9%	5	1.1%	1	0.7%	79	1.2%
5.0m以上	32	0.8%	12	0.5%	0	0.0%	4	2.9%	48	0.7%
垂直避難が困難	2,199	57.9%	33	1.5%	0	0.0%	0	0.0%	2,232	33.7%
合計	3,797	100.0%	2,229	100.0%	453	100.0%	137	100.0%	6,616	100.0%

居住誘導区域	1階建		2階建		3階建		4階建以上		合計	
	棟数(棟)	構成比	棟数(棟)	構成比	棟数(棟)	構成比	棟数(棟)	構成比	棟数(棟)	構成比
浸水なし	632	17.9%	285	13.4%	37	8.7%	7	5.5%	961	15.5%
0.5m未満	816	23.2%	456	21.5%	98	23.1%	26	20.5%	1,396	22.5%
0.5m以上3.0m未満	2,042	58.0%	1,366	64.4%	287	67.7%	94	74.0%	3,789	61.2%
3.0m以上5.0m未満	31	0.9%	13	0.6%	2	0.5%	0	0.0%	46	0.7%
5.0m以上	0	0.0%	0	0.0%	0	0.0%	0	0.0%	0	0.0%
垂直避難が困難	2,073	58.9%	13	0.6%	0	0.0%	0	0.0%	2,086	33.7%
合計	3,521	100.0%	2,120	100.0%	424	100.0%	127	100.0%	6,192	100.0%

都市機能誘導区域	1階建		2階建		3階建		4階建以上		合計	
	棟数(棟)	構成比	棟数(棟)	構成比	棟数(棟)	構成比	棟数(棟)	構成比	棟数(棟)	構成比
浸水なし	287	15.1%	141	11.6%	15	5.2%	2	2.3%	445	12.8%
0.5m未満	419	22.1%	233	19.2%	57	19.9%	12	14.0%	721	20.7%
0.5m以上3.0m未満	1,172	61.7%	833	68.8%	212	74.1%	72	83.7%	2,289	65.8%
3.0m以上5.0m未満	20	1.1%	4	0.3%	2	0.7%	0	0.0%	26	0.7%
5.0m以上	0	0.0%	0	0.0%	0	0.0%	0	0.0%	0	0.0%
垂直避難が困難	1,192	62.8%	4	0.3%	0	0.0%	0	0.0%	1,196	34.4%
合計	1,898	100.0%	1,211	100.0%	286	100.0%	86	100.0%	3,481	100.0%

凡例

都市機能誘導区域

居住誘導区域

市街化区域

洪水予想浸水深(L2)

0.5m未満

0.5m以上3.0m未満

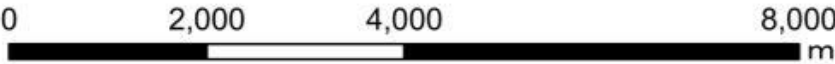
3.0m以上5.0m未満

5.0m以上10.0m未満

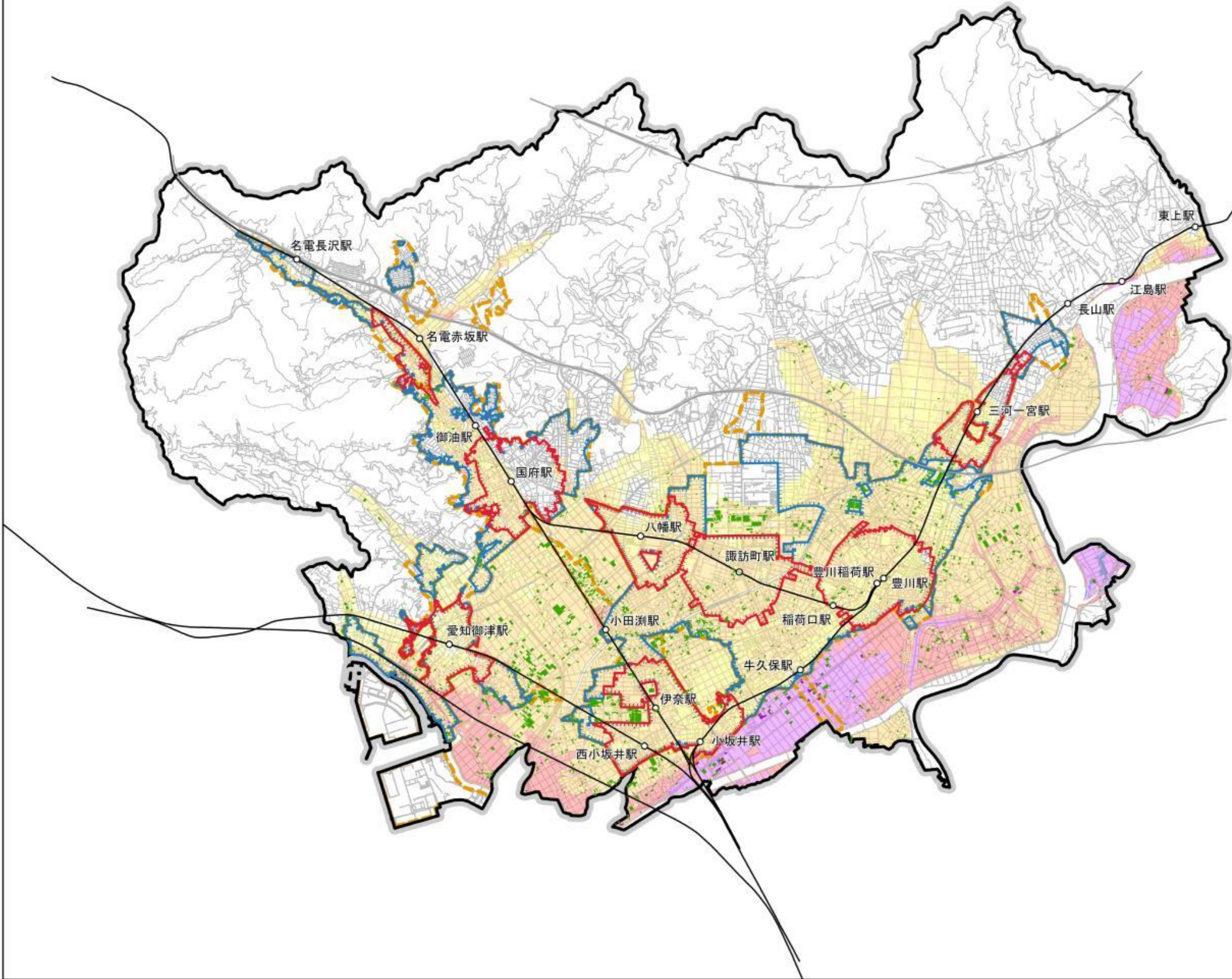
10.0m以上

建物(商業・業務・官公庁・公益施設)

垂直避難が困難

1階建2階建3階建

浸水範囲と建物（その他）の重ね合わせ



建物(その他)×洪水予想浸水深(L2)									
市内全域	1階建		2階建		3階建		4階建以上		合計
	棟数(棟)	構成比	棟数(棟)	構成比	棟数(棟)	構成比	棟数(棟)	構成比	棟数(棟)
浸水なし	3,421	36.9%	440	26.1%	50	31.3%	22	28.6%	3,933
0.5m未満	1,149	12.4%	265	15.7%	25	15.6%	13	16.9%	1,451
0.5m以上3.0m未満	3,988	43.1%	678	52.0%	75	46.9%	33	42.9%	4,974
3.0m以上5.0m未満	490	5.3%	61	3.6%	4	2.5%	2	2.6%	557
5.0m以上	214	2.3%	45	2.7%	6	3.8%	7	9.1%	272
垂直避難が困難	4,692	50.7%	106	6.3%	6	3.8%	0	0.0%	4,804
合計	9,261	100.0%	1,689	100.0%	160	100.0%	77	100.0%	11,187

市街化区域	1階建		2階建		3階建		4階建以上		合計
	棟数(棟)	構成比	棟数(棟)	構成比	棟数(棟)	構成比	棟数(棟)	構成比	棟数(棟)
浸水なし	1,163	27.3%	247	21.3%	30	25.9%	12	21.4%	1,452
0.5m未満	691	16.2%	204	17.6%	19	16.4%	11	19.6%	925
0.5m以上3.0m未満	2,347	55.1%	678	58.6%	66	56.9%	32	57.1%	3,123
3.0m以上5.0m未満	37	0.9%	17	1.5%	1	0.9%	0	0.0%	55
5.0m以上	22	0.5%	11	1.0%	0	0.0%	1	1.8%	34
垂直避難が困難	2,406	56.5%	28	2.4%	0	0.0%	0	0.0%	2,434
合計	4,260	100.0%	1,157	100.0%	116	100.0%	56	100.0%	5,589

居住誘導区域	1階建		2階建		3階建		4階建以上		合計
	棟数(棟)	構成比	棟数(棟)	構成比	棟数(棟)	構成比	棟数(棟)	構成比	棟数(棟)
浸水なし	272	11.5%	70	9.3%	4	6.3%	0	0.0%	346
0.5m未満	509	21.4%	163	21.7%	16	25.0%	5	23.8%	693
0.5m以上3.0m未満	1,566	65.9%	507	67.5%	43	67.2%	16	76.2%	2,132
3.0m以上5.0m未満	28	1.2%	11	1.5%	1	1.6%	0	0.0%	40
5.0m以上	0	0.0%	0	0.0%	0	0.0%	0	0.0%	0
垂直避難が困難	1,594	67.1%	11	1.5%	0	0.0%	0	0.0%	1,605
合計	2,375	100.0%	751	100.0%	64	100.0%	21	100.0%	3,211

都市機能誘導区域	1階建		2階建		3階建		4階建以上		合計
	棟数(棟)	構成比	棟数(棟)	構成比	棟数(棟)	構成比	棟数(棟)	構成比	棟数(棟)
浸水なし	111	12.0%	31	10.6%	0	0.0%	0	0.0%	142
0.5m未満	210	22.7%	64	21.8%	5	25.0%	2	18.2%	281
0.5m以上3.0m未満	595	64.4%	196	66.9%	15	75.0%	9	81.8%	815
3.0m以上5.0m未満	8	0.9%	2	0.7%	0	0.0%	0	0.0%	10
5.0m以上	0	0.0%	0	0.0%	0	0.0%	0	0.0%	0
垂直避難が困難	603	65.3%	2	0.7%	0	0.0%	0	0.0%	605
合計	924	100.0%	293	100.0%	20	100.0%	11	100.0%	1,248

凡例

都市機能誘導区域

居住誘導区域

市街化区域

洪水予想浸水深(L2)

0.5m未満

0.5m以上3.0m未満

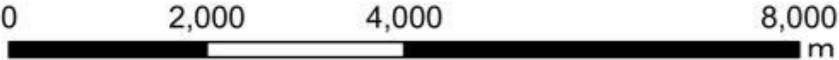
3.0m以上5.0m未満

5.0m以上10.0m未満

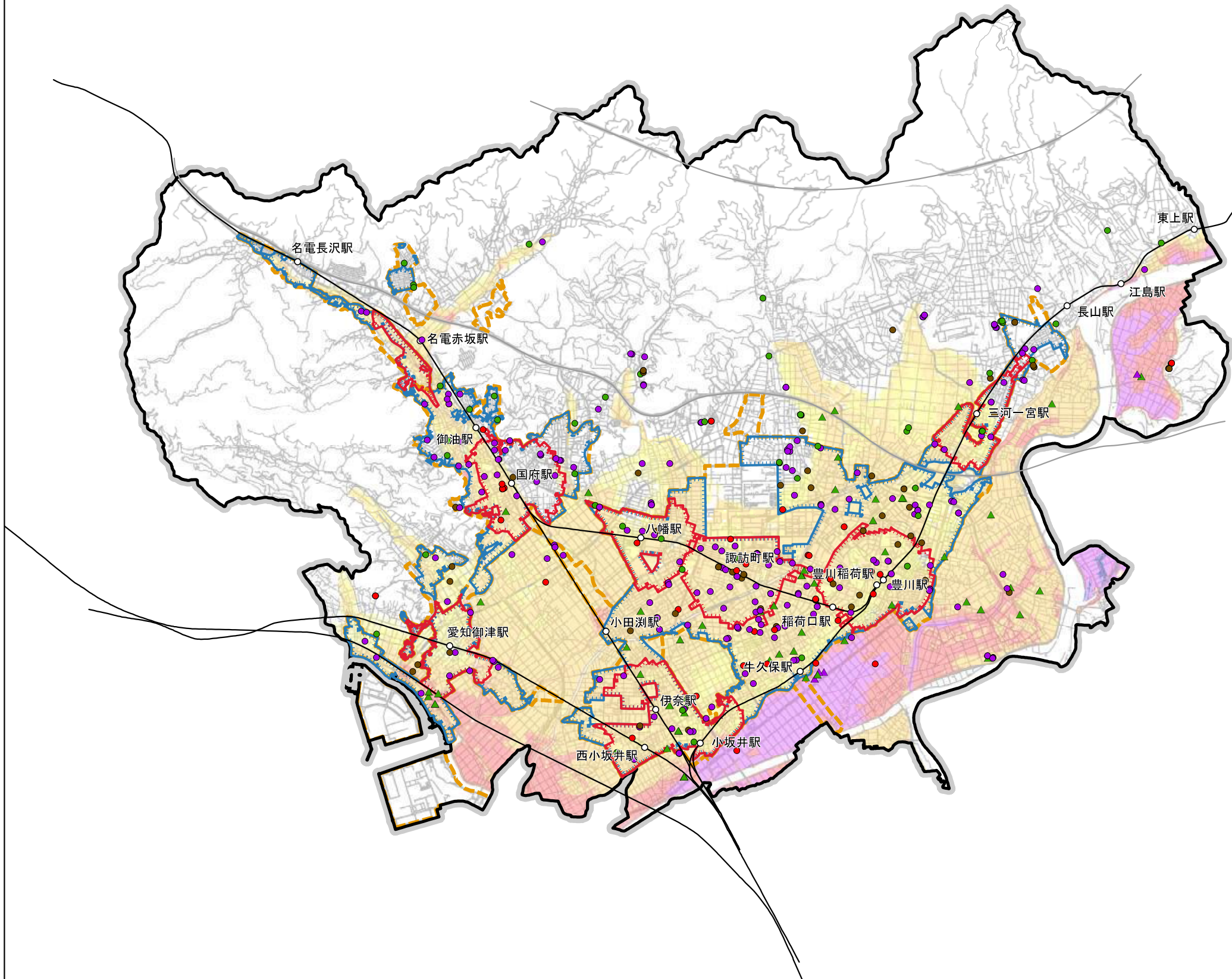
10.0m以上

建物(その他)

垂直避難が困難

1階建2階建3階建

浸水範囲と要配慮者施設の重ね合わせ



要配慮者施設×洪水予想浸水深(L2)										
市内全域	1階建		2階建		3階建		4階建以上		合計	
	件数(件)	構成比	件数(件)	構成比	件数(件)	構成比	件数(件)	構成比	件数(件)	構成比
浸水なし	29	25.4%	63	27.5%	20	35.7%	7	16.7%	119	27.0%
0.5m未満	23	20.2%	38	16.6%	11	19.6%	11	26.2%	83	18.8%
0.5m以上3.0m未満	50	43.9%	124	54.1%	25	44.6%	21	50.0%	220	49.9%
3.0m以上5.0m未満	11	9.6%	2	0.9%	0	0.0%	2	4.8%	15	3.4%
5.0m以上10.0m未満	1	0.8%	2	0.9%	0	0.0%	1	2.4%	4	0.9%
10.0m以上	0	0.0%	0	0.0%	0	0.0%	0	0.0%	0	0.0%
垂直避難が困難	62	54.4%	4	1.7%	0	0.0%	0	0.0%	66	15.0%
合計	114	100.0%	229	100.0%	56	100.0%	42	100.0%	441	100.0%

市街化区域	1階建		2階建		3階建		4階建以上		合計	
	件数(件)	構成比	件数(件)	構成比	件数(件)	構成比	件数(件)	構成比	件数(件)	構成比
浸水なし	10	15.2%	33	19.3%	5	13.9%	1	3.2%	49	16.1%
0.5m未満	15	22.7%	30	17.5%	10	27.8%	10	32.3%	65	21.4%
0.5m以上3.0m未満	37	56.1%	108	63.2%	21	58.3%	20	64.5%	186	61.2%
3.0m以上5.0m未満	4	6.1%	0	0.0%	0	0.0%	0	0.0%	4	1.3%
5.0m以上10.0m未満	0	0.0%	0	0.0%	0	0.0%	0	0.0%	0	0.0%
10.0m以上	0	0.0%	0	0.0%	0	0.0%	0	0.0%	0	0.0%
垂直避難が困難	41	62.1%	0	0.0%	0	0.0%	0	0.0%	41	13.5%
合計	66	100.0%	171	100.0%	36	100.0%	31	100.0%	304	100.0%

居住誘導区域	1階建		2階建		3階建		4階建以上		合計	
	件数(件)	構成比	件数(件)	構成比	件数(件)	構成比	件数(件)	構成比	件数(件)	構成比
浸水なし	9	13.8%	32	19.4%	5	13.9%	1	3.2%	47	15.8%
0.5m未満	15	23.1%	30	18.2%	10	27.8%	10	32.3%	65	21.9%
0.5m以上3.0m未満	37	56.9%	103	62.4%	21	58.3%	20	64.5%	181	60.9%
3.0m以上5.0m未満	4	6.2%	0	0.0%	0	0.0%	0	0.0%	4	1.3%
5.0m以上10.0m未満	0	0.0%	0	0.0%	0	0.0%	0	0.0%	0	0.0%
10.0m以上	0	0.0%	0	0.0%	0	0.0%	0	0.0%	0	0.0%
垂直避難が困難	41	63.1%	0	0.0%	0	0.0%	0	0.0%	41	13.8%
合計	65	100.0%	165	100.0%	36	100.0%	31	100.0%	297	100.0%

都市機能誘導区域	1階建		2階建		3階建		4階建以上		合計	
	件数(件)	構成比	件数(件)	構成比	件数(件)	構成比	件数(件)	構成比	件数(件)	構成比
浸水なし	0	0.0%	13	15.5%	1	5.6%	0	0.0%	14	9.5%
0.5m未満	9	33.3%	15	17.9%	4	22.2%	4	21.1%	32	21.6%
0.5m以上3.0m未満	17	63.0%	56	66.7%	13	72.2%	15	78.9%	101	68.2%
3.0m以上5.0m未満	1	3.7%	0	0.0%	0	0.0%	0	0.0%	1	0.7%
5.0m以上10.0m未満	0	0.0%	0	0.0%	0	0.0%	0	0.0%	0	0.0%
10.0m以上	0	0.0%	0	0.0%	0	0.0%	0	0.0%	0	0.0%
垂直避難が困難	18	66.7%	0	0.0%	0	0.0%	0	0.0%	18	12.2%
合計	27	100.0%	84	100.0%	18	100.0%	19	100.0%	148	100.0%

凡例

- 都市機能誘導区域
- 居住誘導区域
- 市街化区域

洪水予想浸水深(L2)

- 0.5m未満
- 0.5m以上3.0m未満
- 3.0m以上5.0m未満
- 5.0m以上10.0m未満
- 10.0m以上

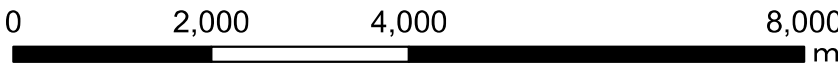
要配慮者施設

垂直避難が可能

- 1階建
- 2階建
- 3階建
- 4階建以上

垂直避難が困難

- 1階建
- 2階建
- 3階建
- 4階建以上



浸水範囲と避難所の重ね合わせ

避難所×洪水予想浸水深(L2)									
市内全域	1階建		2階建		3階建		4階建以上		合計
	件数(件)	構成比	件数(件)	構成比	件数(件)	構成比	件数(件)	構成比	件数(件) 構成比
浸水なし	2	20.0%	20	43.5%	7	28.0%	1	8.3%	30 32.3%
0.5m未満	2	20.0%	10	21.7%	8	32.0%	4	33.3%	24 25.8%
0.5m以上3.0m未満	5	50.0%	16	34.8%	9	36.0%	6	50.0%	36 38.7%
3.0m以上5.0m未満	1	10.0%	0	0.0%	1	4.0%	1	8.3%	3 3.2%
5.0m以上10.0m未満	0	0.0%	0	0.0%	0	0.0%	0	0.0%	0 0.0%
10.0m以上	0	0.0%	0	0.0%	0	0.0%	0	0.0%	0 0.0%
垂直避難が困難	6	60.0%	0	0.0%	0	0.0%	0	0.0%	6 6.5%
合計	10	100.0%	46	100.0%	25	100.0%	12	100.0%	93 100.0%

市街化区域	1階建		2階建		3階建		4階建以上		合計
	件数(件)	構成比	件数(件)	構成比	件数(件)	構成比	件数(件)	構成比	件数(件) 構成比
浸水なし	0	0.0%	8	26.7%	4	20.0%	0	0.0%	12 19.0%
0.5m未満	2	40.0%	9	30.0%	8	40.0%	2	25.0%	21 33.3%
0.5m以上3.0m未満	3	60.0%	13	43.3%	8	40.0%	6	75.0%	30 47.6%
3.0m以上5.0m未満	0	0.0%	0	0.0%	0	0.0%	0	0.0%	0 0.0%
5.0m以上10.0m未満	0	0.0%	0	0.0%	0	0.0%	0	0.0%	0 0.0%
10.0m以上	0	0.0%	0	0.0%	0	0.0%	0	0.0%	0 0.0%
垂直避難が困難	3	60.0%	0	0.0%	0	0.0%	0	0.0%	3 4.8%
合計	5	100.0%	30	100.0%	20	100.0%	8	100.0%	63 100.0%

居住誘導区域	1階建		2階建		3階建		4階建以上		合計
	件数(件)	構成比	件数(件)	構成比	件数(件)	構成比	件数(件)	構成比	件数(件) 構成比
浸水なし	0	0.0%	7	24.1%	4	20.0%	0	0.0%	11 17.7%
0.5m未満	2	40.0%	9	31.0%	8	40.0%	2	25.0%	21 33.9%
0.5m以上3.0m未満	3	60.0%	13	44.8%	8	40.0%	6	75.0%	30 48.4%
3.0m以上5.0m未満	0	0.0%	0	0.0%	0	0.0%	0	0.0%	0 0.0%
5.0m以上10.0m未満	0	0.0%	0	0.0%	0	0.0%	0	0.0%	0 0.0%
10.0m以上	0	0.0%	0	0.0%	0	0.0%	0	0.0%	0 0.0%
垂直避難が困難	3	60.0%	0	0.0%	0	0.0%	0	0.0%	3 4.8%
合計	5	100.0%	29	100.0%	20	100.0%	8	100.0%	62 100.0%

都市機能誘導区域	1階建		2階建		3階建		4階建以上		合計
	件数(件)	構成比	件数(件)	構成比	件数(件)	構成比	件数(件)	構成比	件数(件) 構成比
浸水なし	0	0.0%	3	20.0%	2	16.7%	0	0.0%	5 14.7%
0.5m未満	1	33.3%	4	26.7%	4	33.3%	1	25.0%	10 29.4%
0.5m以上3.0m未満	2	66.7%	8	53.3%	6	50.0%	3	75.0%	19 55.9%
3.0m以上5.0m未満	0	0.0%	0	0.0%	0	0.0%	0	0.0%	0 0.0%
5.0m以上10.0m未満	0	0.0%	0	0.0%	0	0.0%	0	0.0%	0 0.0%
10.0m以上	0	0.0%	0	0.0%	0	0.0%	0	0.0%	0 0.0%
垂直避難が困難	2	66.7%	0	0.0%	0	0.0%	0	0.0%	2 5.9%
合計	3	100.0%	15	100.0%	12	100.0%	4	100.0%	34 100.0%

凡例

- 都市機能誘導区域
- 居住誘導区域
- 市街化区域

洪水予想浸水深(L2)

- 0.5m未満
- 0.5m以上3.0m未満
- 3.0m以上5.0m未満
- 5.0m以上10.0m未満
- 10.0m以上

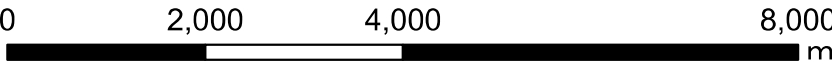
避難所

垂直避難が可能

- 1階建
- 2階建
- 3階建
- 4階建以上

垂直避難が困難

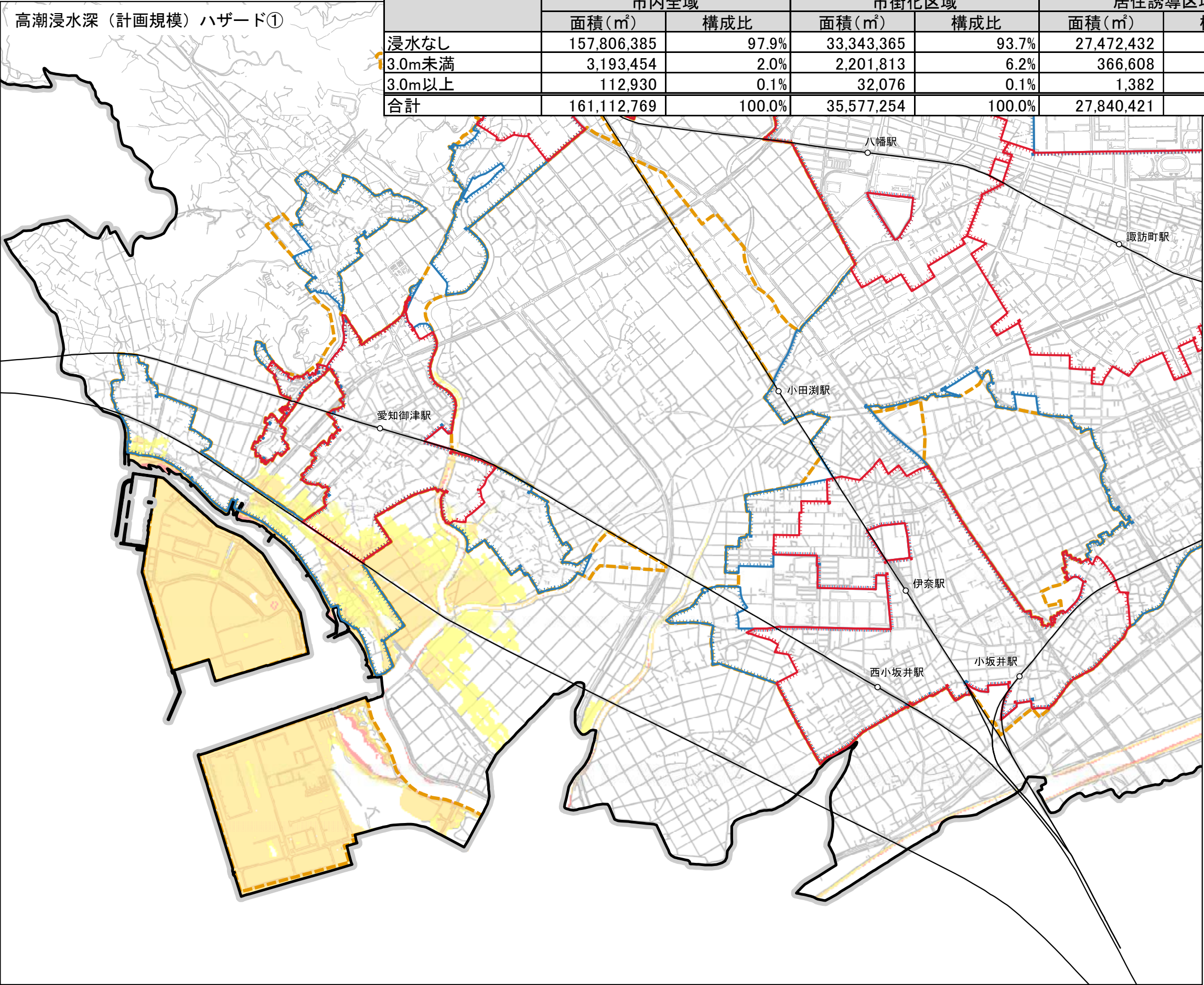
- 1階建
- 2階建
- 3階建
- 4階建以上



面積×高潮浸水深(L1)

	市内全域		市街化区域		居住誘導区域		都市機能誘導区域	
	面積(㎡)	構成比	面積(㎡)	構成比	面積(㎡)	構成比	面積(㎡)	構成比
浸水なし	157,806,385	97.9%	33,343,365	93.7%	27,472,432	98.7%	12,984,780	99.2%
3.0m未満	3,193,454	2.0%	2,201,813	6.2%	366,608	1.3%	98,127	0.7%
3.0m以上	112,930	0.1%	32,076	0.1%	1,382	0.0%	1,372	0.0%
合計	161,112,769	100.0%	35,577,254	100.0%	27,840,421	100.0%	13,084,279	100.0%

高潮浸水深（計画規模）ハザード①



凡例

- 都市機能誘導区域
- 居住誘導区域
- 市街化区域

高潮予想浸水深(L1)

- 0.5m未満
- 0.5m以上3.0m未満
- 3.0m以上5.0m未満
- 5.0m以上

