

浸水範囲と建物（住宅）の重ね合わせ①

建物(住宅)×高潮予想浸水深(L1)

市内全域	1階建		2階建		3階建		4階建以上		合計	
	棟数	構成比	棟数	構成比	棟数	構成比	棟数	構成比	棟数	構成比
浸水なし	34,132	98.8%	54,192	99.2%	2,044	99.4%	317	99.7%	90,685	99.1%
0.5m未満	268	0.8%	310	0.6%	9	0.4%	1	0.3%	588	0.6%
0.5m以上3.0m未満	140	0.4%	117	0.2%	4	0.2%	0	0.0%	261	0.3%
3.0m以上5.0m未満	0	0.0%	0	0.0%	0	0.0%	0	0.0%	0	0.0%
5.0m以上	0	0.0%	0	0.0%	0	0.0%	0	0.0%	0	0.0%
垂直避難が困難	140	0.4%	0	0.0%	0	0.0%	0	0.0%	140	0.2%
合計	34,540	100.0%	54,619	100.0%	2,057	100.0%	318	100.0%	91,534	100.0%

建物(住宅)×高潮予想浸水深(L1)

市街化区域	1階建		2階建		3階建		4階建以上		合計	
	棟数	構成比	棟数	構成比	棟数	構成比	棟数	構成比	棟数	構成比
浸水なし	21,786	98.3%	43,264	99.1%	1,913	99.4%	286	99.7%	67,249	98.8%
0.5m未満	250	1.1%	291	0.7%	9	0.5%	1	0.3%	551	0.8%
0.5m以上3.0m未満	126	0.6%	109	0.2%	3	0.2%	0	0.0%	238	0.3%
3.0m以上5.0m未満	0	0.0%	0	0.0%	0	0.0%	0	0.0%	0	0.0%
5.0m以上	0	0.0%	0	0.0%	0	0.0%	0	0.0%	0	0.0%
垂直避難が困難	126	0.6%	0	0.0%	0	0.0%	0	0.0%	126	0.2%
合計	22,162	100.0%	43,664	100.0%	1,925	100.0%	287	100.0%	68,038	100.0%

建物(住宅)×高潮予想浸水深(L1)

居住誘導区域	1階建		2階建		3階建		4階建以上		合計	
	棟数	構成比	棟数	構成比	棟数	構成比	棟数	構成比	棟数	構成比
浸水なし	20,842	98.2%	40,965	99.0%	1,855	99.4%	268	99.6%	63,930	98.8%
0.5m未満	250	1.2%	291	0.7%	9	0.5%	1	0.4%	551	0.9%
0.5m以上3.0m未満	126	0.6%	109	0.3%	3	0.2%	0	0.0%	238	0.4%
3.0m以上5.0m未満	0	0.0%	0	0.0%	0	0.0%	0	0.0%	0	0.0%
5.0m以上	0	0.0%	0	0.0%	0	0.0%	0	0.0%	0	0.0%
垂直避難が困難	126	0.6%	0	0.0%	0	0.0%	0	0.0%	126	0.2%
合計	21,218	100.0%	41,365	100.0%	1,867	100.0%	269	100.0%	64,719	100.0%

建物(住宅)×高潮予想浸水深(L1)

都市機能誘導区域	1階建		2階建		3階建		4階建以上		合計	
	棟数	構成比	棟数	構成比	棟数	構成比	棟数	構成比	棟数	構成比
浸水なし	9,614	99.6%	18,108	99.6%	947	99.9%	154	100.0%	28,823	99.6%
0.5m未満	27	0.3%	63	0.3%	1	0.1%	0	0.0%	91	0.3%
0.5m以上3.0m未満	16	0.2%	17	0.1%	0	0.0%	0	0.0%	33	0.1%
3.0m以上5.0m未満	0	0.0%	0	0.0%	0	0.0%	0	0.0%	0	0.0%
5.0m以上	0	0.0%	0	0.0%	0	0.0%	0	0.0%	0	0.0%
垂直避難が困難	16	0.2%	0	0.0%	0	0.0%	0	0.0%	16	0.1%
合計	9,657	100.0%	18,188	100.0%	948	100.0%	154	100.0%	28,947	100.0%

凡例

- 都市機能誘導区域
- 居住誘導区域
- 市街化区域

高潮予想浸水深(L1)

- 0.5m未満
- 0.5m以上3.0m未満
- 3.0m以上5.0m未満
- 5.0m以上

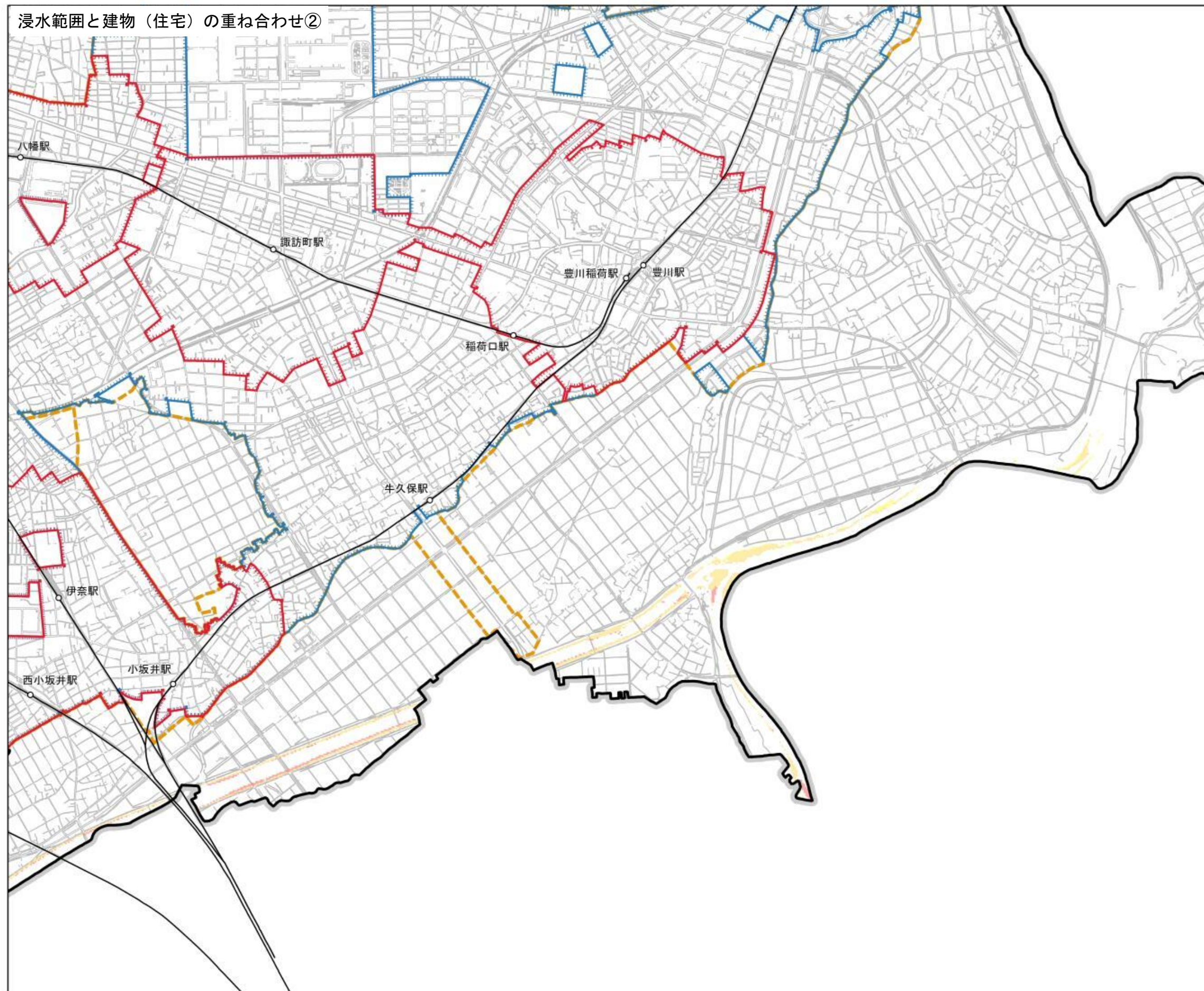
建物(住宅)

垂直避難が困難

- 1階建
- 2階建
- 3階建

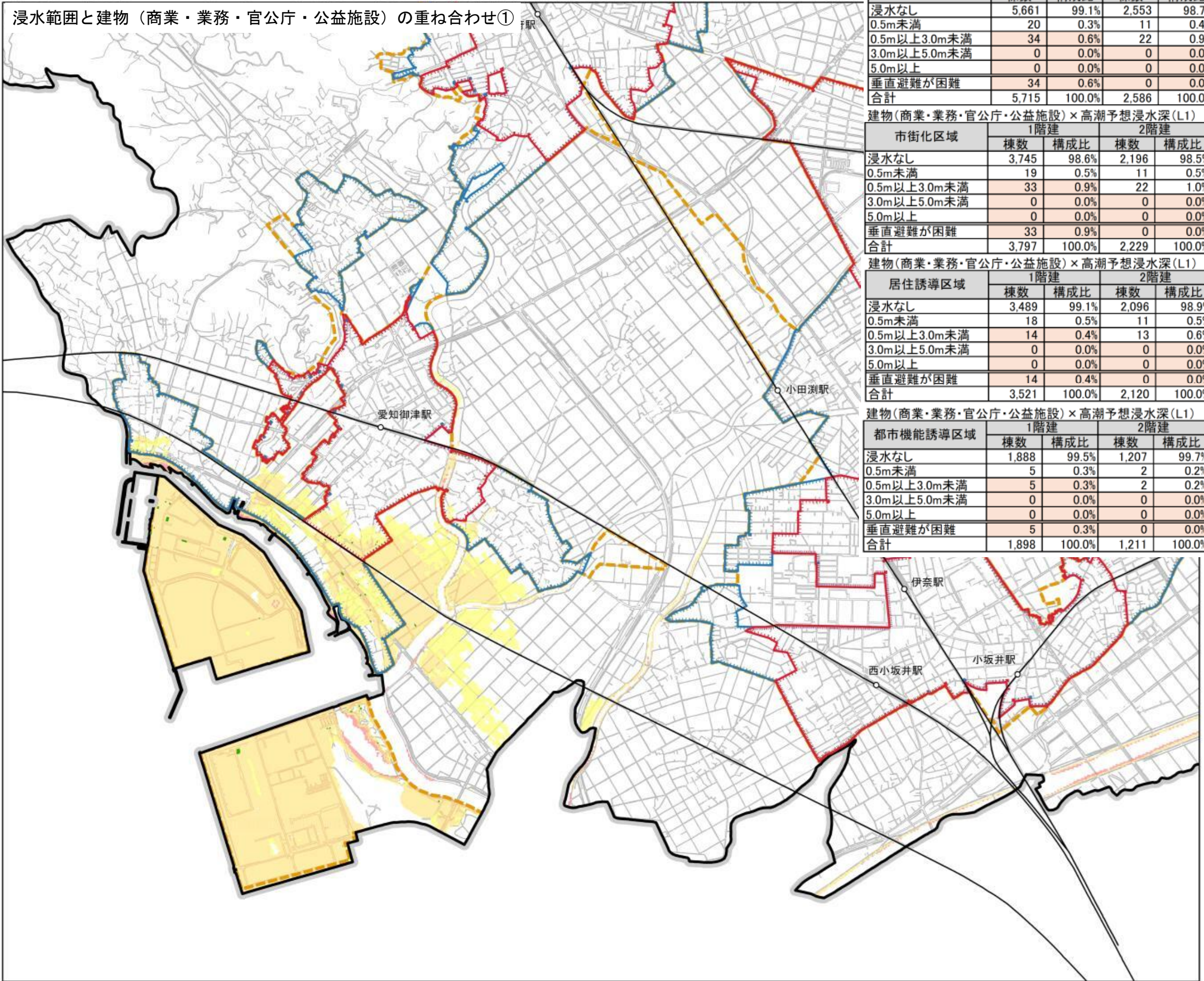
0 500 1,000 2,000 m

浸水範囲と建物（住宅）の重ね合わせ②



0 500 1,000 2,000
m

浸水範囲と建物（商業・業務・官公庁・公益施設）の重ね合わせ①



凡例

都市機能誘導区域
居住誘導区域
市街化区域

高潮予想浸水深(L1)

0.5m未満
0.5m以上3.0m未満
3.0m以上5.0m未満
5.0m以上

建物(商業・業務・官公庁・公益施設)
垂直避難が困難

1階建
2階建
3階建

建物(商業・業務・官公庁・公益施設)×高潮予想浸水深(L1)

市内全域	1階建		2階建		3階建		4階建以上		合計	
	棟数	構成比	棟数	構成比	棟数	構成比	棟数	構成比	棟数	構成比
浸水なし	5,661	99.1%	2,553	98.7%	486	98.4%	165	100.0%	8,865	98.9%
0.5m未満	20	0.3%	11	0.4%	0	0.0%	0	0.0%	31	0.3%
0.5m以上3.0m未満	34	0.6%	22	0.9%	8	1.6%	0	0.0%	64	0.7%
3.0m以上5.0m未満	0	0.0%	0	0.0%	0	0.0%	0	0.0%	0	0.0%
5.0m以上	0	0.0%	0	0.0%	0	0.0%	0	0.0%	0	0.0%
垂直避難が困難	34	0.6%	0	0.0%	0	0.0%	0	0.0%	34	0.4%
合計	5,715	100.0%	2,586	100.0%	494	100.0%	165	100.0%	8,960	100.0%

建物(商業・業務・官公庁・公益施設)×高潮予想浸水深(L1)

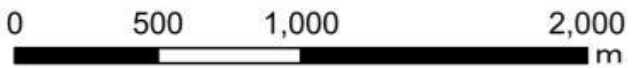
市街化区域	1階建		2階建		3階建		4階建以上		合計	
	棟数	構成比	棟数	構成比	棟数	構成比	棟数	構成比	棟数	構成比
浸水なし	3,745	98.6%	2,196	98.5%	445	98.2%	137	100.0%	6,523	98.6%
0.5m未満	19	0.5%	11	0.5%	0	0.0%	0	0.0%	30	0.5%
0.5m以上3.0m未満	33	0.9%	22	1.0%	8	1.8%	0	0.0%	63	1.0%
3.0m以上5.0m未満	0	0.0%	0	0.0%	0	0.0%	0	0.0%	0	0.0%
5.0m以上	0	0.0%	0	0.0%	0	0.0%	0	0.0%	0	0.0%
垂直避難が困難	33	0.9%	0	0.0%	0	0.0%	0	0.0%	33	0.5%
合計	3,797	100.0%	2,229	100.0%	453	100.0%	137	100.0%	6,616	100.0%

建物(商業・業務・官公庁・公益施設)×高潮予想浸水深(L1)

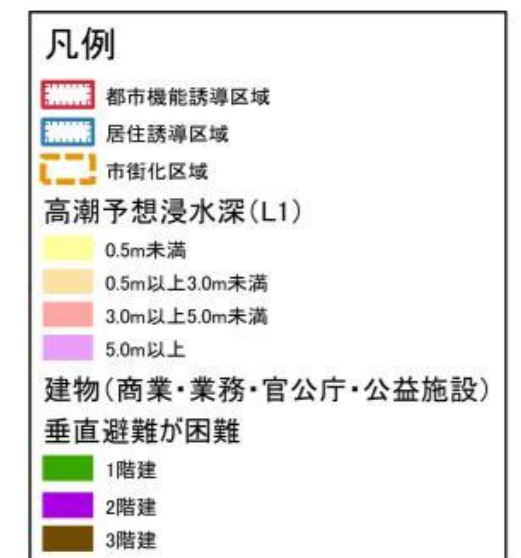
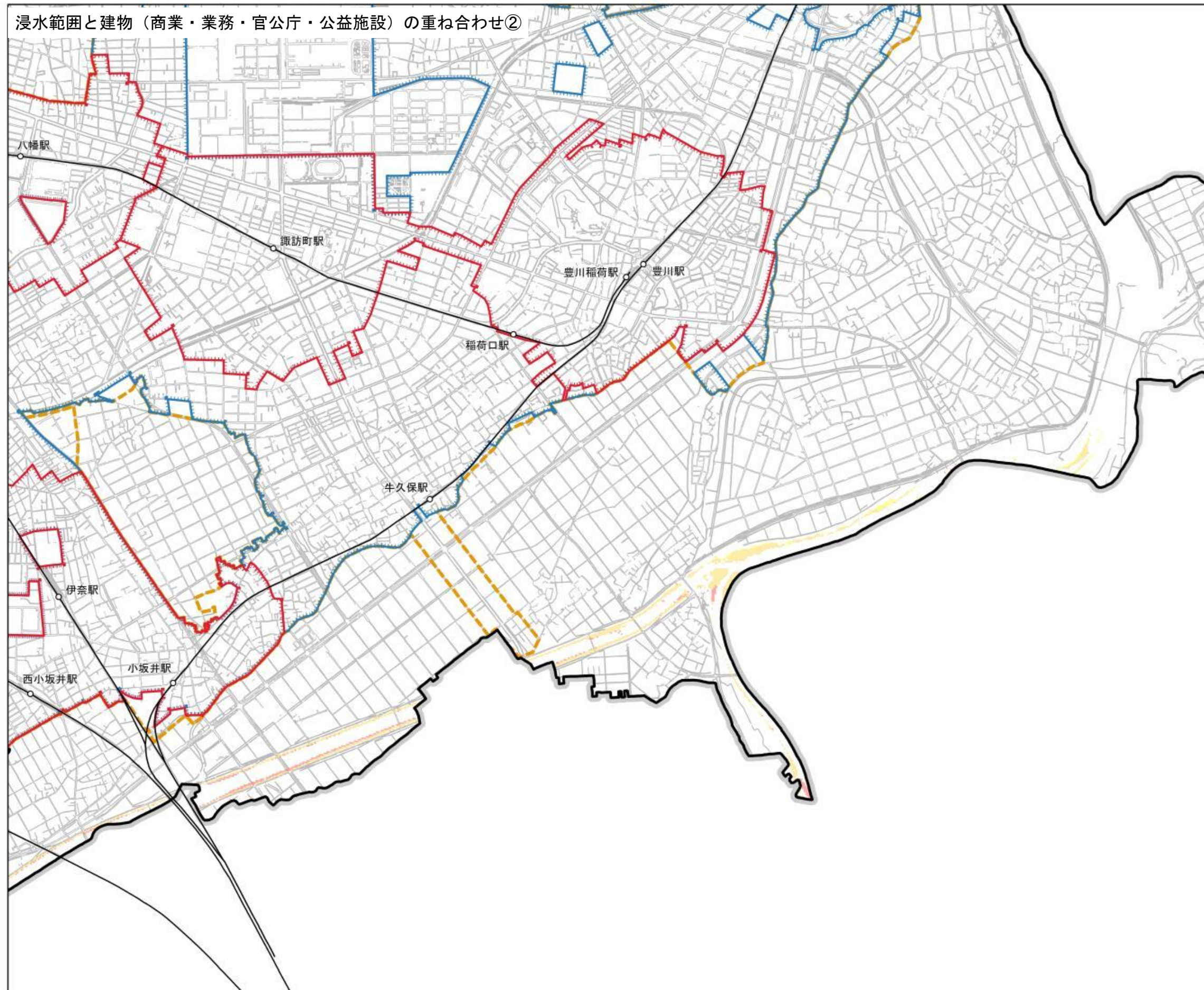
居住誘導区域	1階建		2階建		3階建		4階建以上		合計	
	棟数	構成比	棟数	構成比	棟数	構成比	棟数	構成比	棟数	構成比
浸水なし	3,489	99.1%	2,096	98.9%	424	100.0%	127	100.0%	6,136	99.1%
0.5m未満	18	0.5%	11	0.5%	0	0.0%	0	0.0%	29	0.5%
0.5m以上3.0m未満	14	0.4%	13	0.6%	0	0.0%	0	0.0%	27	0.4%
3.0m以上5.0m未満	0	0.0%	0	0.0%	0	0.0%	0	0.0%	0	0.0%
5.0m以上	0	0.0%	0	0.0%	0	0.0%	0	0.0%	0	0.0%
垂直避難が困難	14	0.4%	0	0.0%	0	0.0%	0	0.0%	14	0.2%
合計	3,521	100.0%	2,120	100.0%	424	100.0%	127	100.0%	6,192	100.0%

建物(商業・業務・官公庁・公益施設)×高潮予想浸水深(L1)

都市機能誘導区域	1階建		2階建		3階建		4階建以上		合計	
	棟数	構成比	棟数	構成比	棟数	構成比	棟数	構成比	棟数	構成比
浸水なし	1,888	99.5%	1,207	99.7%	286	100.0%	86	100.0%	3,467	99.6%
0.5m未満	5	0.3%	2	0.2%	0	0.0%	0	0.0%	7	0.2%
0.5m以上3.0m未満	5	0.3%	2	0.2%	0	0.0%	0	0.0%	7	0.2%
3.0m以上5.0m未満	0	0.0%	0	0.0%	0	0.0%	0	0.0%	0	0.0%
5.0m以上	0	0.0%	0	0.0%	0	0.0%	0	0.0%	0	0.0%
垂直避難が困難	5	0.3%	0	0.0%	0	0.0%	0	0.0%	5	0.1%
合計	1,898	100.0%	1,211	100.0%	286	100.0%	86	100.0%	3,481	100.0%



浸水範囲と建物（商業・業務・官公庁・公益施設）の重ね合わせ②



浸水範囲と建物（その他）の重ね合わせ①

建物（その他）×高潮予想浸水深（L1）

市内全域	1階建		2階建		3階建		4階建以上		合計	
	棟数	構成比	棟数	構成比	棟数	構成比	棟数	構成比	棟数	構成比
浸水なし	9,033	97.5%	1,629	96.4%	155	96.9%	76	98.7%	10,893	97.4%
0.5m未満	42	0.5%	8	0.5%	0	0.0%	0	0.0%	50	0.4%
0.5m以上3.0m未満	186	2.0%	52	3.1%	5	3.1%	1	1.3%	244	2.2%
3.0m以上5.0m未満	0	0.0%	0	0.0%	0	0.0%	0	0.0%	0	0.0%
5.0m以上	0	0.0%	0	0.0%	0	0.0%	0	0.0%	0	0.0%
垂直避難が困難	186	2.0%	0	0.0%	0	0.0%	0	0.0%	186	1.7%
合計	9,261	100.0%	1,689	100.0%	160	100.0%	77	100.0%	11,187	100.0%

建物（その他）×高潮予想浸水深（L1）

市街化区域	1階建		2階建		3階建		4階建以上		合計	
	棟数	構成比	棟数	構成比	棟数	構成比	棟数	構成比	棟数	構成比
浸水なし	4,069	95.5%	1,100	95.1%	111	95.7%	55	98.2%	5,335	95.5%
0.5m未満	29	0.7%	7	0.6%	0	0.0%	0	0.0%	36	0.6%
0.5m以上3.0m未満	162	3.8%	50	4.3%	5	4.3%	1	1.8%	218	3.9%
3.0m以上5.0m未満	0	0.0%	0	0.0%	0	0.0%	0	0.0%	0	0.0%
5.0m以上	0	0.0%	0	0.0%	0	0.0%	0	0.0%	0	0.0%
垂直避難が困難	162	3.8%	0	0.0%	0	0.0%	0	0.0%	162	2.9%
合計	4,260	100.0%	1,157	100.0%	116	100.0%	56	100.0%	5,589	100.0%

建物（その他）×高潮予想浸水深（L1）

居住誘導区域	1階建		2階建		3階建		4階建以上		合計	
	棟数	構成比	棟数	構成比	棟数	構成比	棟数	構成比	棟数	構成比
浸水なし	2,327	98.0%	735	97.9%	63	98.4%	21	100.0%	3,146	98.0%
0.5m未満	29	1.2%	7	0.9%	0	0.0%	0	0.0%	36	1.1%
0.5m以上3.0m未満	19	0.8%	9	1.2%	1	1.6%	0	0.0%	29	0.9%
3.0m以上5.0m未満	0	0.0%	0	0.0%	0	0.0%	0	0.0%	0	0.0%
5.0m以上	0	0.0%	0	0.0%	0	0.0%	0	0.0%	0	0.0%
垂直避難が困難	19	0.8%	0	0.0%	0	0.0%	0	0.0%	19	0.6%
合計	2,375	100.0%	751	100.0%	64	100.0%	21	100.0%	3,211	100.0%

建物（その他）×高潮予想浸水深（L1）

都市機能誘導区域	1階建		2階建		3階建		4階建以上		合計	
	棟数	構成比	棟数	構成比	棟数	構成比	棟数	構成比	棟数	構成比
浸水なし	914	98.9%	289	98.6%	20	100.0%	11	100.0%	1,234	98.9%
0.5m未満	7	0.8%	3	1.0%	0	0.0%	0	0.0%	10	0.8%
0.5m以上3.0m未満	3	0.3%	1	0.3%	0	0.0%	0	0.0%	4	0.3%
3.0m以上5.0m未満	0	0.0%	0	0.0%	0	0.0%	0	0.0%	0	0.0%
5.0m以上	0	0.0%	0	0.0%	0	0.0%	0	0.0%	0	0.0%
垂直避難が困難	3	0.3%	0	0.0%	0	0.0%	0	0.0%	3	0.2%
合計	924	100.0%	293	100.0%	20	100.0%	11	100.0%	1,248	100.0%

凡例

都市機能誘導区域

居住誘導区域

市街化区域

高潮予想浸水深（L1）

0.5m未満

0.5m以上3.0m未満

3.0m以上5.0m未満

5.0m以上

建物（その他）

垂直避難が困難

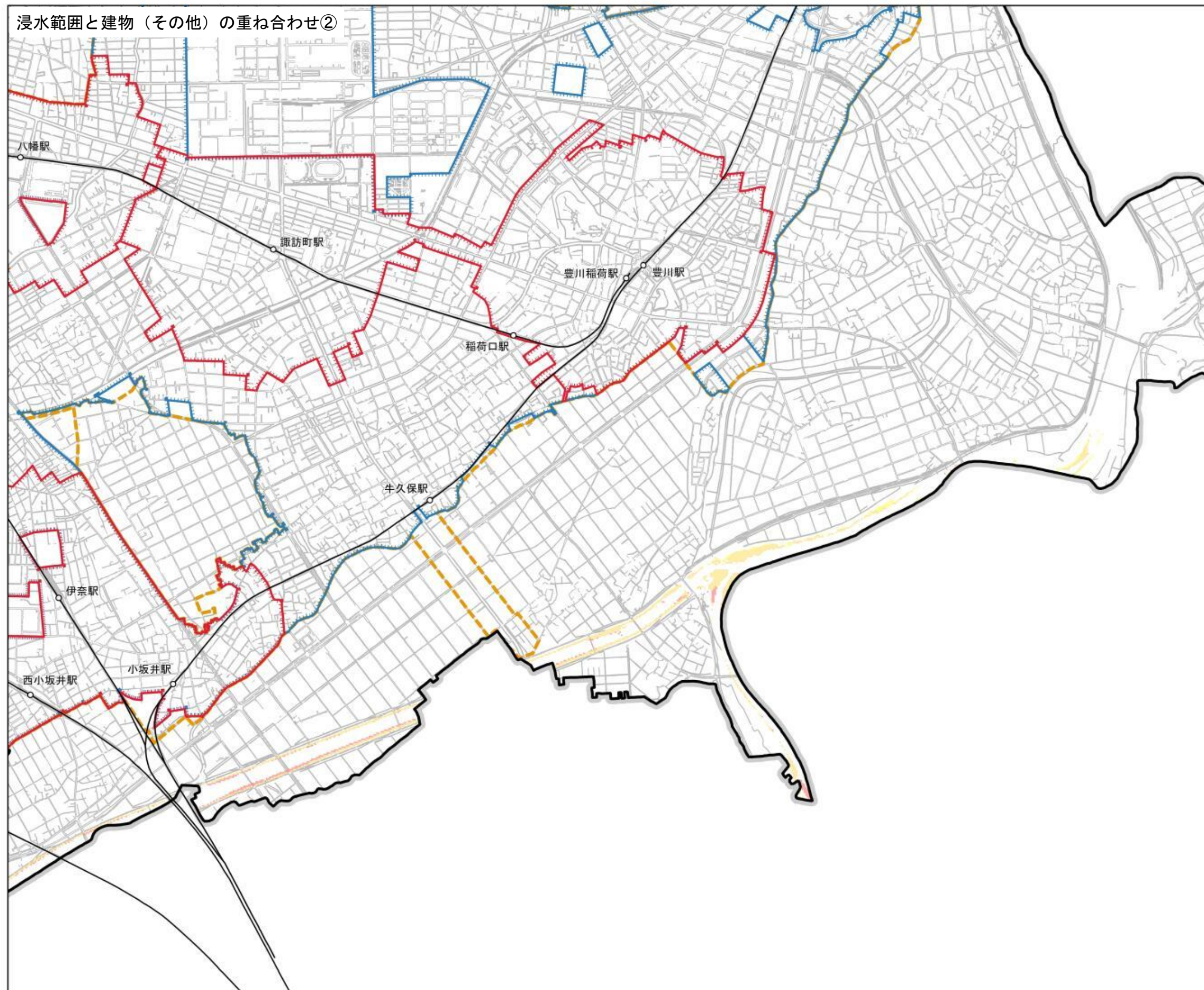
1階建

2階建

3階建

0 500 1,000 2,000
m

浸水範囲と建物（その他）の重ね合わせ②



- 凡例**
- 都市機能誘導区域
 - 居住誘導区域
 - 市街化区域
 - 高潮予想浸水深(L1)**
 - 0.5m未満
 - 0.5m以上3.0m未満
 - 3.0m以上5.0m未満
 - 5.0m以上
 - 建物(その他)**
 - 垂直避難が困難**
 - 1階建
 - 2階建
 - 3階建



浸水範囲と要配慮者施設の重ね合わせ①

要配慮者施設×高潮予想浸水深(L1)										
市内全域	1階建		2階建		3階建		4階建以上		合計	
	件数	構成比	件数	構成比	件数	構成比	件数	構成比	件数	構成比
浸水なし	109	95.6%	229	100.0%	56	100.0%	42	100.0%	436	98.9%
0.5m未満	2	1.8%	0	0.0%	0	0.0%	0	0.0%	2	0.5%
0.5m以上3.0m未満	3	2.6%	0	0.0%	0	0.0%	0	0.0%	3	0.7%
3.0m以上5.0m未満	0	0.0%	0	0.0%	0	0.0%	0	0.0%	0	0.0%
5.0m以上10.0m未満	0	0.0%	0	0.0%	0	0.0%	0	0.0%	0	0.0%
10.0m以上	0	0.0%	0	0.0%	0	0.0%	0	0.0%	0	0.0%
垂直避難が困難	3	2.6%	0	0.0%	0	0.0%	0	0.0%	3	0.7%
合計	114	100.0%	229	100.0%	56	100.0%	42	100.0%	441	100.0%

市街化区域	1階建		2階建		3階建		4階建以上		合計	
	件数	構成比	件数	構成比	件数	構成比	件数	構成比	件数	構成比
浸水なし	61	92.4%	171	100.0%	36	100.0%	31	100.0%	299	98.4%
0.5m未満	2	3.0%	0	0.0%	0	0.0%	0	0.0%	2	0.7%
0.5m以上3.0m未満	3	4.5%	0	0.0%	0	0.0%	0	0.0%	3	1.0%
3.0m以上5.0m未満	0	0.0%	0	0.0%	0	0.0%	0	0.0%	0	0.0%
5.0m以上10.0m未満	0	0.0%	0	0.0%	0	0.0%	0	0.0%	0	0.0%
10.0m以上	0	0.0%	0	0.0%	0	0.0%	0	0.0%	0	0.0%
垂直避難が困難	3	4.5%	0	0.0%	0	0.0%	0	0.0%	3	1.0%
合計	66	100.0%	171	100.0%	36	100.0%	31	100.0%	304	100.0%

居住誘導区域	1階建		2階建		3階建		4階建以上		合計	
	件数	構成比	件数	構成比	件数	構成比	件数	構成比	件数	構成比
浸水なし	60	92.3%	165	100.0%	36	100.0%	31	100.0%	292	98.3%
0.5m未満	2	3.1%	0	0.0%	0	0.0%	0	0.0%	2	0.7%
0.5m以上3.0m未満	3	4.6%	0	0.0%	0	0.0%	0	0.0%	3	1.0%
3.0m以上5.0m未満	0	0.0%	0	0.0%	0	0.0%	0	0.0%	0	0.0%
5.0m以上10.0m未満	0	0.0%	0	0.0%	0	0.0%	0	0.0%	0	0.0%
10.0m以上	0	0.0%	0	0.0%	0	0.0%	0	0.0%	0	0.0%
垂直避難が困難	3	4.6%	0	0.0%	0	0.0%	0	0.0%	3	1.0%
合計	65	100.0%	165	100.0%	36	100.0%	31	100.0%	297	100.0%

都市機能誘導区域	1階建		2階建		3階建		4階建以上		合計	
	件数	構成比	件数	構成比	件数	構成比	件数	構成比	件数	構成比
浸水なし	26	96.3%	84	100.0%	18	100.0%	19	100.0%	147	99.3%
0.5m未満	1	3.7%	0	0.0%	0	0.0%	0	0.0%	1	0.7%
0.5m以上3.0m未満	0	0.0%	0	0.0%	0	0.0%	0	0.0%	0	0.0%
3.0m以上5.0m未満	0	0.0%	0	0.0%	0	0.0%	0	0.0%	0	0.0%
5.0m以上10.0m未満	0	0.0%	0	0.0%	0	0.0%	0	0.0%	0	0.0%
10.0m以上	0	0.0%	0	0.0%	0	0.0%	0	0.0%	0	0.0%
垂直避難が困難	0	0.0%	0	0.0%	0	0.0%	0	0.0%	0	0.0%
合計	27	100.0%	84	100.0%	18	100.0%	19	100.0%	148	100.0%

凡例

都市機能誘導区域

居住誘導区域

市街化区域

高潮予想浸水深(L1)

0.5m未満

0.5m以上3.0m未満

3.0m以上5.0m未満

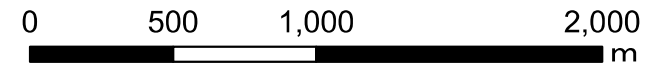
5.0m以上

要配慮者施設

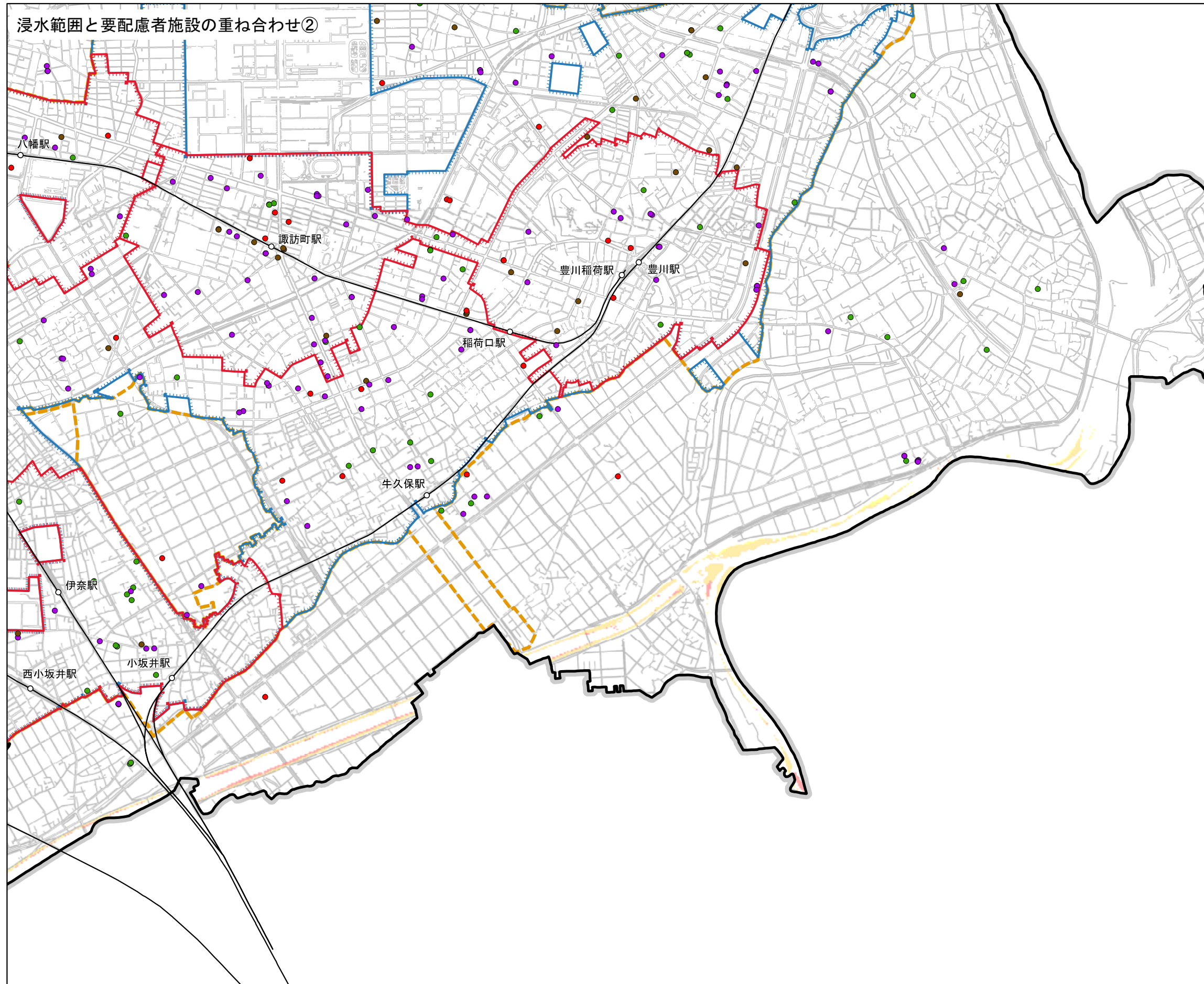
垂直避難が可能

1階建2階建3階建4階建以上

垂直避難が困難

1階建2階建3階建4階建以上

浸水範囲と要配慮者施設の重ね合わせ②



N



凡例

- 都市機能誘導区域
- 居住誘導区域
- 市街化区域

高潮予想浸水深(L1)

- 0.5m未満
- 0.5m以上3.0m未満
- 3.0m以上5.0m未満
- 5.0m以上

要配慮者施設 垂直避難が可能

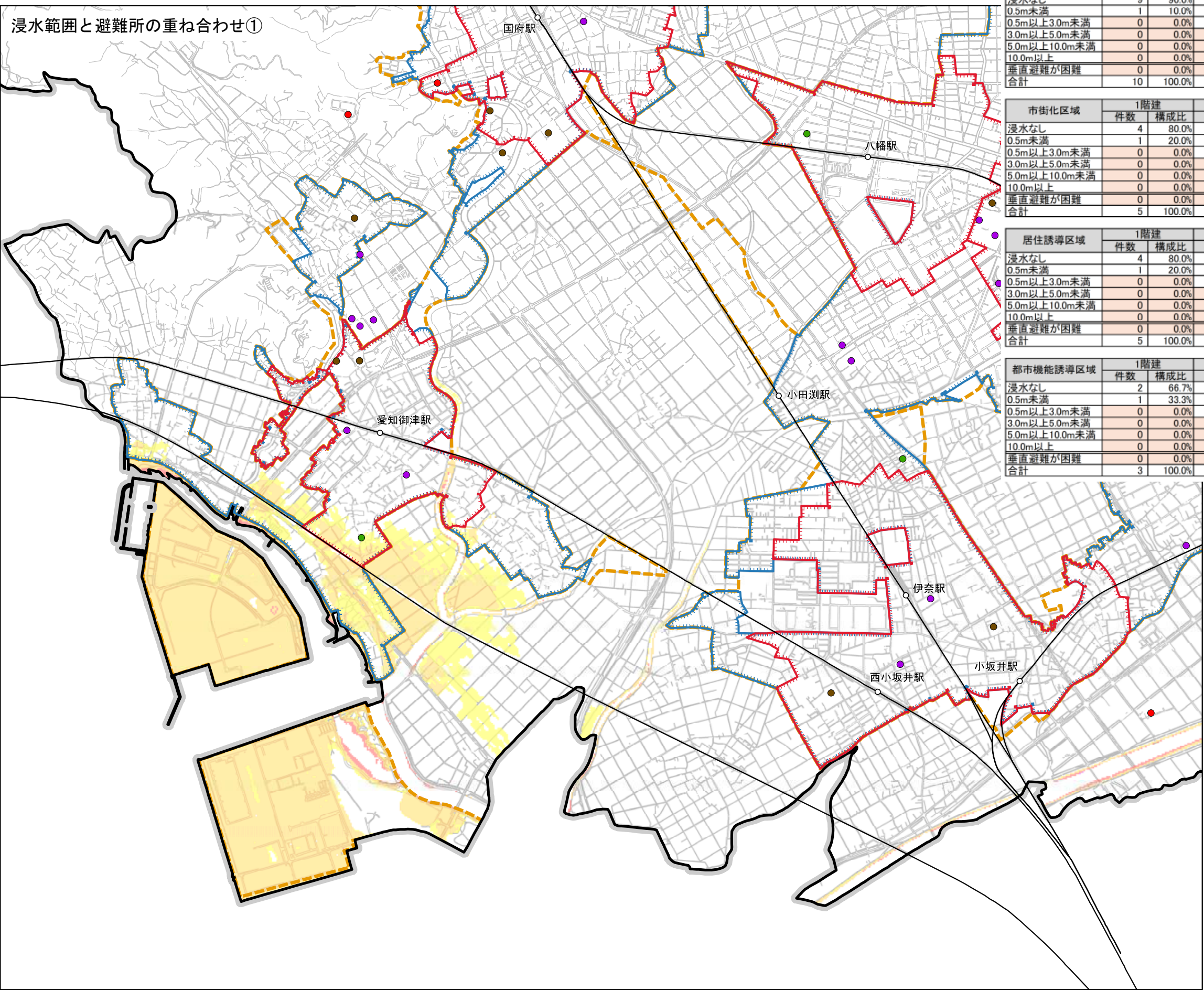
- 1階建
- 2階建
- 3階建
- 4階建以上

垂直避難が困難

- 1階建
- 2階建
- 3階建
- 4階建以上

0 500 1,000 2,000
m

浸水範囲と避難所の重ね合わせ①



避難所×高潮予想浸水深(L1)

市内全域	1階建		2階建		3階建		4階建以上		合計	
	件数	構成比	件数	構成比	件数	構成比	件数	構成比	件数	構成比
浸水なし	9	90.0%	46	100.0%	25	100.0%	12	100.0%	92	98.9%
0.5m未満	1	10.0%	0	0.0%	0	0.0%	0	0.0%	1	1.1%
0.5m以上3.0m未満	0	0.0%	0	0.0%	0	0.0%	0	0.0%	0	0.0%
3.0m以上5.0m未満	0	0.0%	0	0.0%	0	0.0%	0	0.0%	0	0.0%
5.0m以上10.0m未満	0	0.0%	0	0.0%	0	0.0%	0	0.0%	0	0.0%
10.0m以上	0	0.0%	0	0.0%	0	0.0%	0	0.0%	0	0.0%
垂直避難が困難	0	0.0%	0	0.0%	0	0.0%	0	0.0%	0	0.0%
合計	10	100.0%	46	100.0%	25	100.0%	12	100.0%	93	100.0%

市街化区域

市街化区域	1階建		2階建		3階建		4階建以上		合計	
	件数	構成比	件数	構成比	件数	構成比	件数	構成比	件数	構成比
浸水なし	4	80.0%	30	100.0%	20	100.0%	8	100.0%	62	98.4%
0.5m未満	1	20.0%	0	0.0%	0	0.0%	0	0.0%	1	1.6%
0.5m以上3.0m未満	0	0.0%	0	0.0%	0	0.0%	0	0.0%	0	0.0%
3.0m以上5.0m未満	0	0.0%	0	0.0%	0	0.0%	0	0.0%	0	0.0%
5.0m以上10.0m未満	0	0.0%	0	0.0%	0	0.0%	0	0.0%	0	0.0%
10.0m以上	0	0.0%	0	0.0%	0	0.0%	0	0.0%	0	0.0%
垂直避難が困難	0	0.0%	0	0.0%	0	0.0%	0	0.0%	0	0.0%
合計	5	100.0%	30	100.0%	20	100.0%	8	100.0%	63	100.0%

居住誘導区域

居住誘導区域	1階建		2階建		3階建		4階建以上		合計	
	件数	構成比	件数	構成比	件数	構成比	件数	構成比	件数	構成比
浸水なし	4	80.0%	29	100.0%	20	100.0%	8	100.0%	61	98.4%
0.5m未満	1	20.0%	0	0.0%	0	0.0%	0	0.0%	1	1.6%
0.5m以上3.0m未満	0	0.0%	0	0.0%	0	0.0%	0	0.0%	0	0.0%
3.0m以上5.0m未満	0	0.0%	0	0.0%	0	0.0%	0	0.0%	0	0.0%
5.0m以上10.0m未満	0	0.0%	0	0.0%	0	0.0%	0	0.0%	0	0.0%
10.0m以上	0	0.0%	0	0.0%	0	0.0%	0	0.0%	0	0.0%
垂直避難が困難	0	0.0%	0	0.0%	0	0.0%	0	0.0%	0	0.0%
合計	5	100.0%	29	100.0%	20	100.0%	8	100.0%	62	100.0%

都市機能誘導区域

都市機能誘導区域	1階建		2階建		3階建		4階建以上		合計	
	件数	構成比	件数	構成比	件数	構成比	件数	構成比	件数	構成比
浸水なし	2	66.7%	15	100.0%	12	100.0%	4	100.0%	33	97.1%
0.5m未満	1	33.3%	0	0.0%	0	0.0%	0	0.0%	1	2.9%
0.5m以上3.0m未満	0	0.0%	0	0.0%	0	0.0%	0	0.0%	0	0.0%
3.0m以上5.0m未満	0	0.0%	0	0.0%	0	0.0%	0	0.0%	0	0.0%
5.0m以上10.0m未満	0	0.0%	0	0.0%	0	0.0%	0	0.0%	0	0.0%
10.0m以上	0	0.0%	0	0.0%	0	0.0%	0	0.0%	0	0.0%
垂直避難が困難	0	0.0%	0	0.0%	0	0.0%	0	0.0%	0	0.0%
合計	3	100.0%	15	100.0%	12	100.0%	4	100.0%	34	100.0%

凡例

都市機能誘導区域

居住誘導区域

市街化区域

高潮予想浸水深(L1)

0.5m未満

0.5m以上3.0m未満

3.0m以上5.0m未満

5.0m以上

避難所

垂直避難が可能

1階建

2階建

3階建

4階建以上

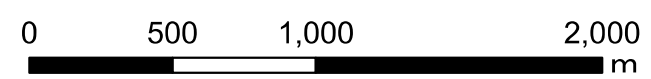
垂直避難が困難

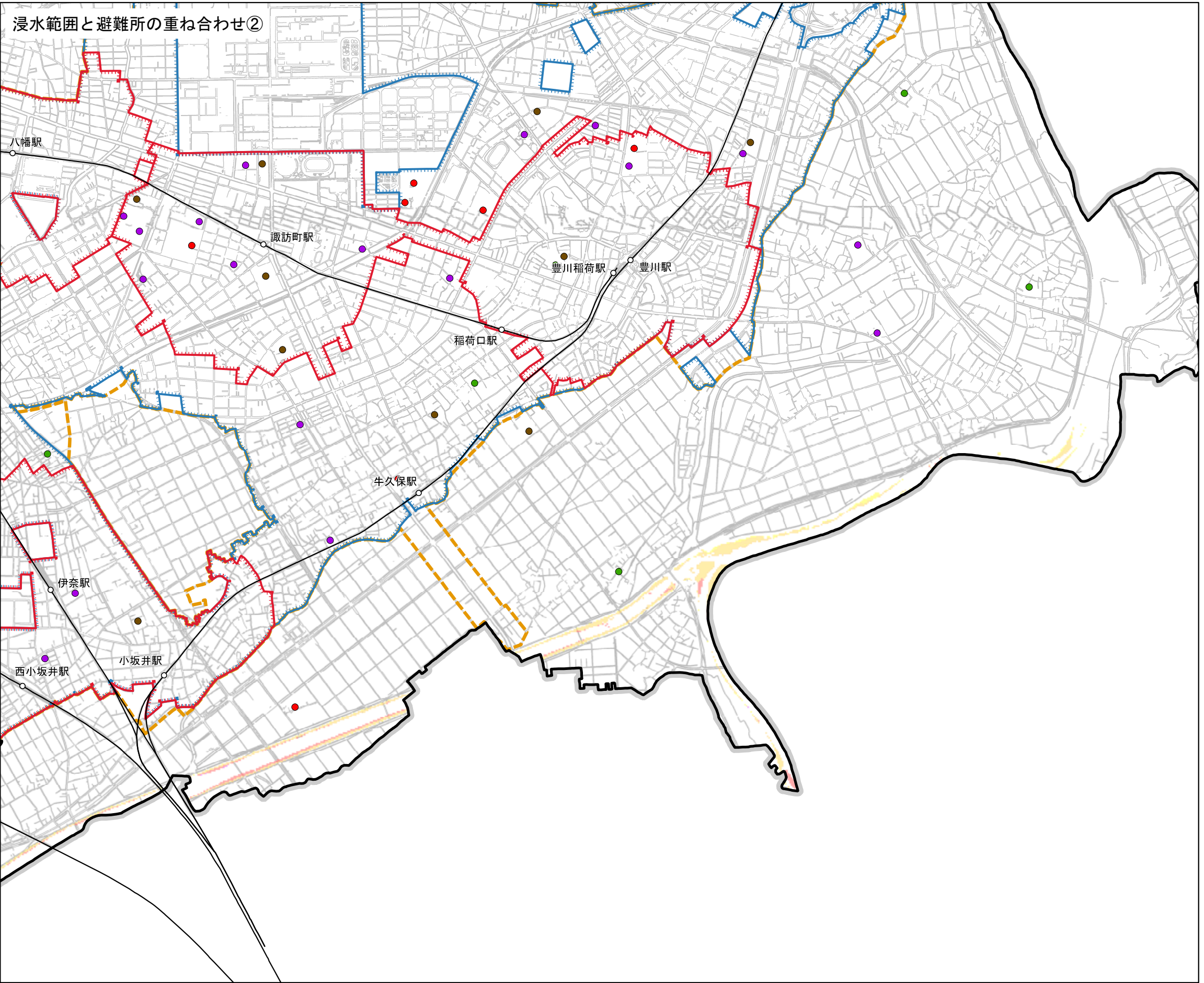
1階建

2階建

3階建

4階建以上





凡例

都市機能誘導区域

居住誘導区域

市街化区域

高潮予想浸水深(L1)

0.5m未満

0.5m以上3.0m未満

3.0m以上5.0m未満

5.0m以上

避難所

垂直避難が可能

1階建

2階建

3階建

4階建以上

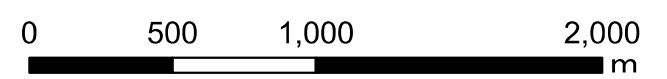
垂直避難が困難

1階建

2階建

3階建

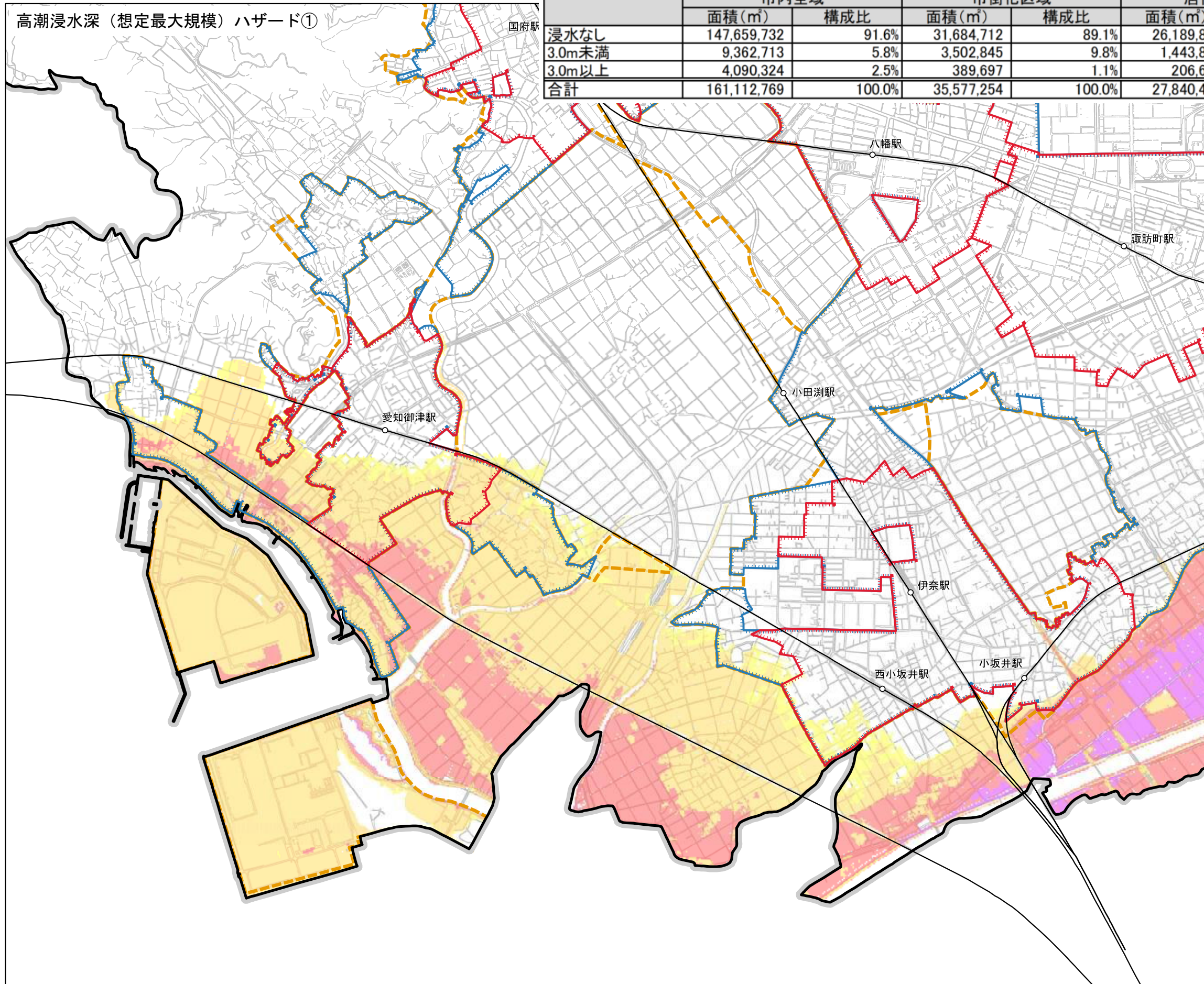
4階建以上



高潮浸水深（想定最大規模）ハザード①

面積×高潮予想浸水深(L2)

	市内全域		市街化区域		居住誘導区域		都市機能誘導区域	
	面積(m ²)	構成比	面積(m ²)	構成比	面積(m ²)	構成比	面積(m ²)	構成比
浸水なし	147,659,732	91.6%	31,684,712	89.1%	26,189,892	94.1%	12,422,802	94.9%
3.0m未満	9,362,713	5.8%	3,502,845	9.8%	1,443,844	5.2%	597,468	4.6%
3.0m以上	4,090,324	2.5%	389,697	1.1%	206,685	0.7%	64,009	0.5%
合計	161,112,769	100.0%	35,577,254	100.0%	27,840,421	100.0%	13,084,279	100.0%

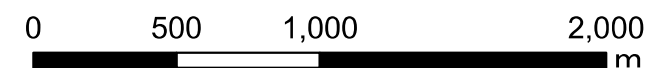


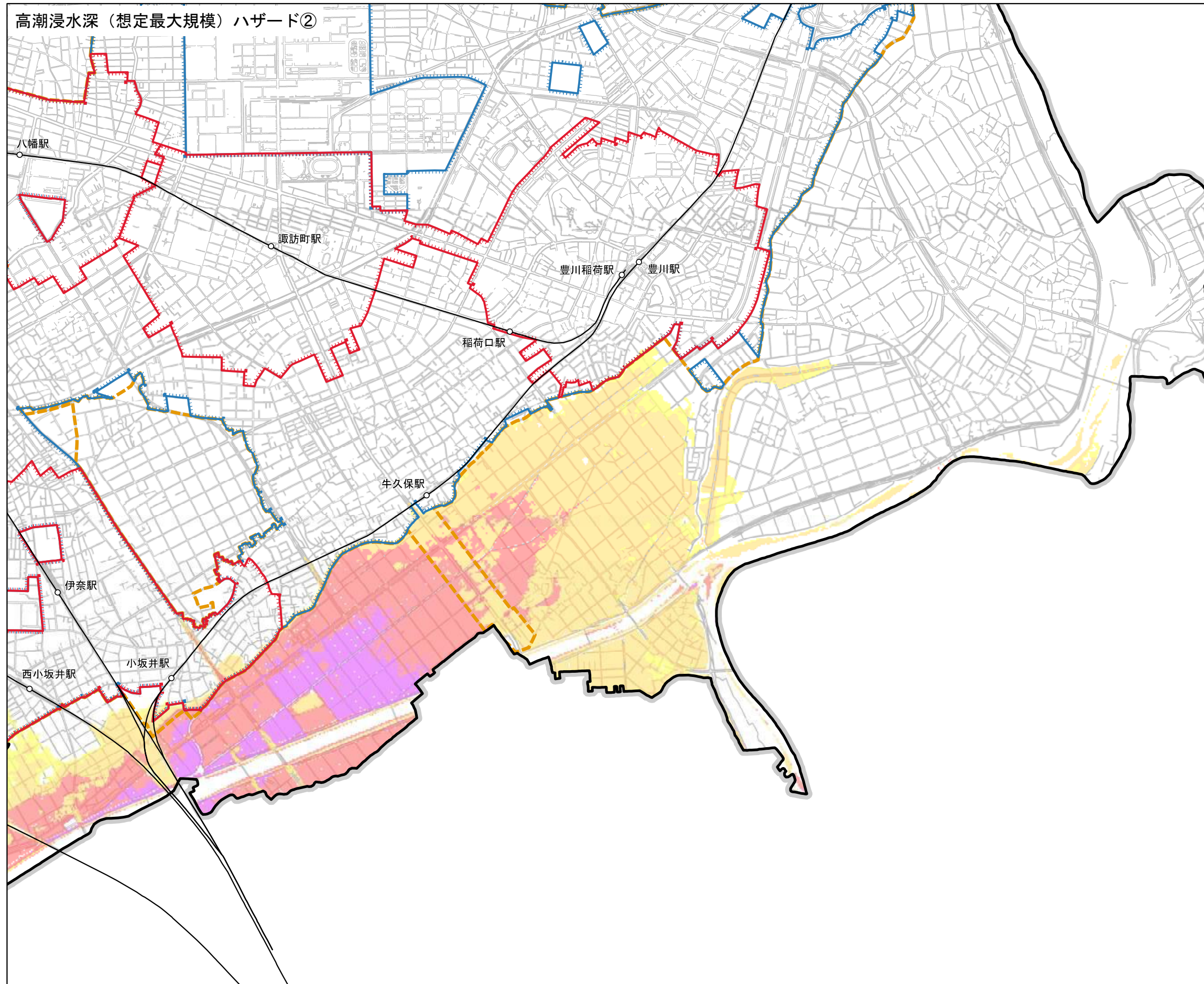
凡例

- 都市機能誘導区域
- 居住誘導区域
- 市街化区域

高潮予想浸水深(L2)

- 0.5m未満
- 0.5m以上3.0m未満
- 3.0m以上5.0m未満
- 5.0m以上

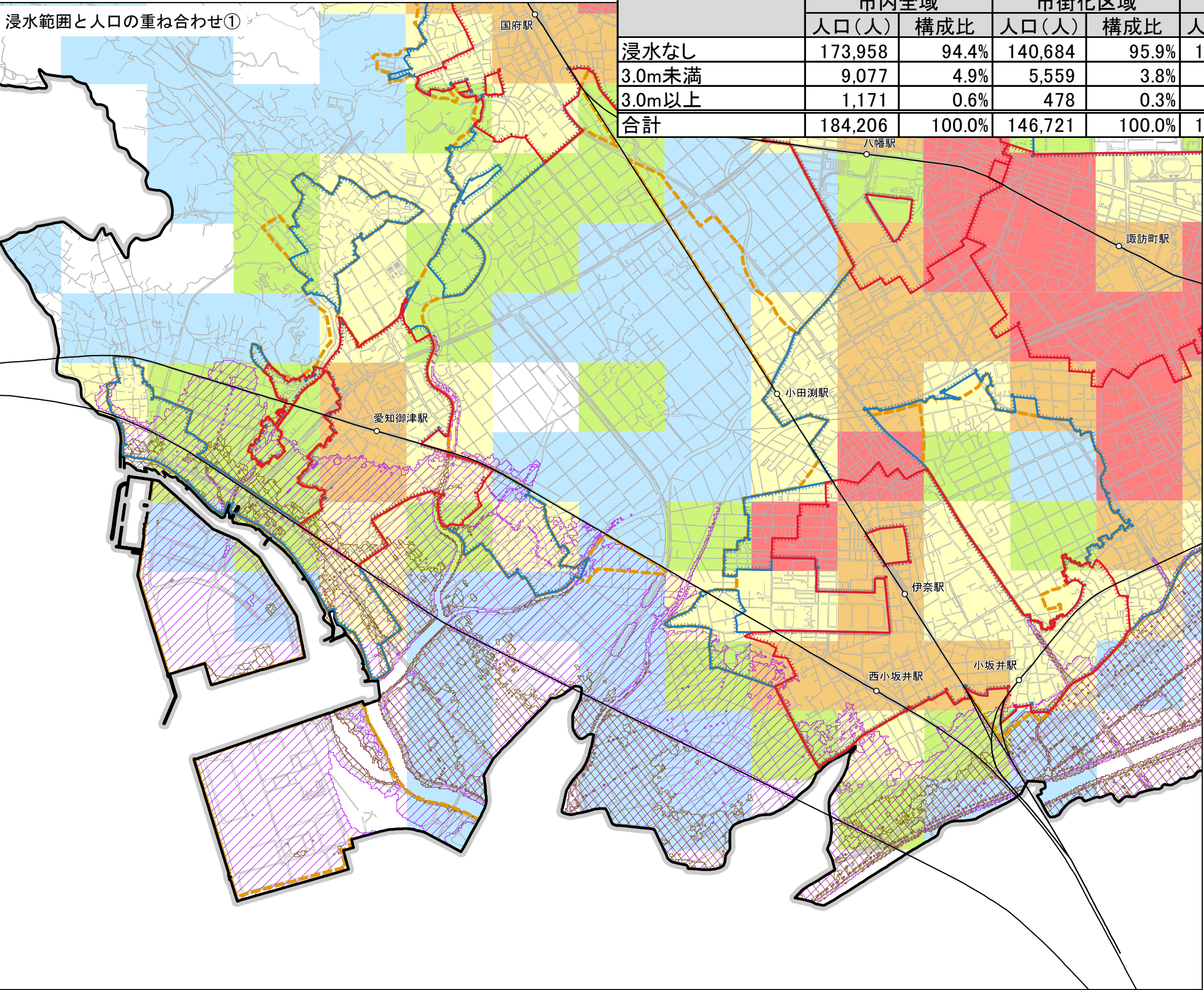




人口×高潮浸水深(L2)

	市内全域		市街化区域		居住誘導区域		都市機能誘導区域	
	人口(人)	構成比	人口(人)	構成比	人口(人)	構成比	人口(人)	構成比
浸水なし	173,958	94.4%	140,684	95.9%	132,923	95.8%	61,769	95.7%
3.0m未満	9,077	4.9%	5,559	3.8%	5,318	3.8%	2,619	4.1%
3.0m以上	1,171	0.6%	478	0.3%	447	0.3%	153	0.2%
合計	184,206	100.0%	146,721	100.0%	138,688	100.0%	64,542	100.0%

浸水範囲と人口の重ね合わせ①

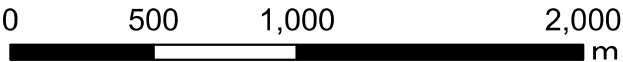


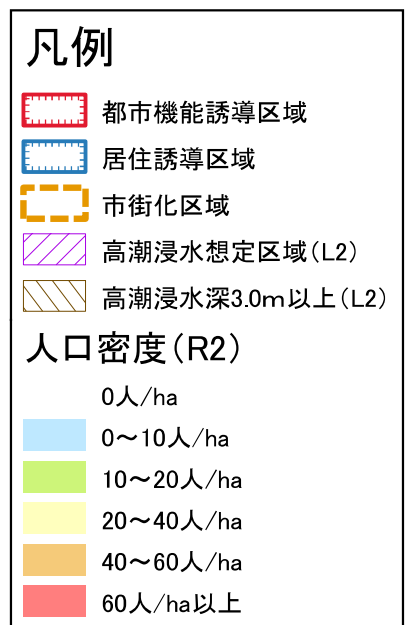
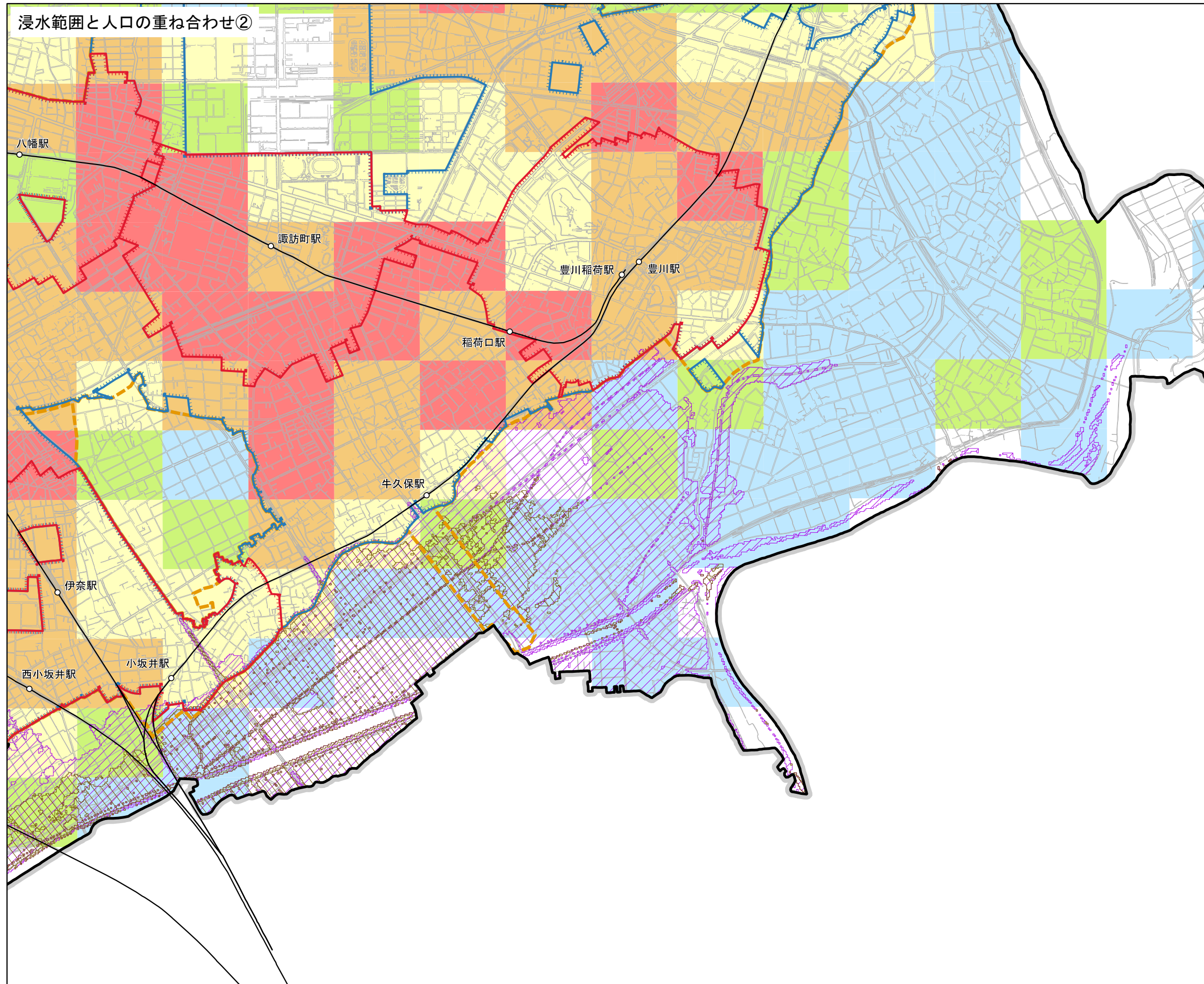
凡例

- 都市機能誘導区域
- 居住誘導区域
- 市街化区域
- 高潮浸水想定区域(L2)
- 高潮浸水深3.0m以上(L2)

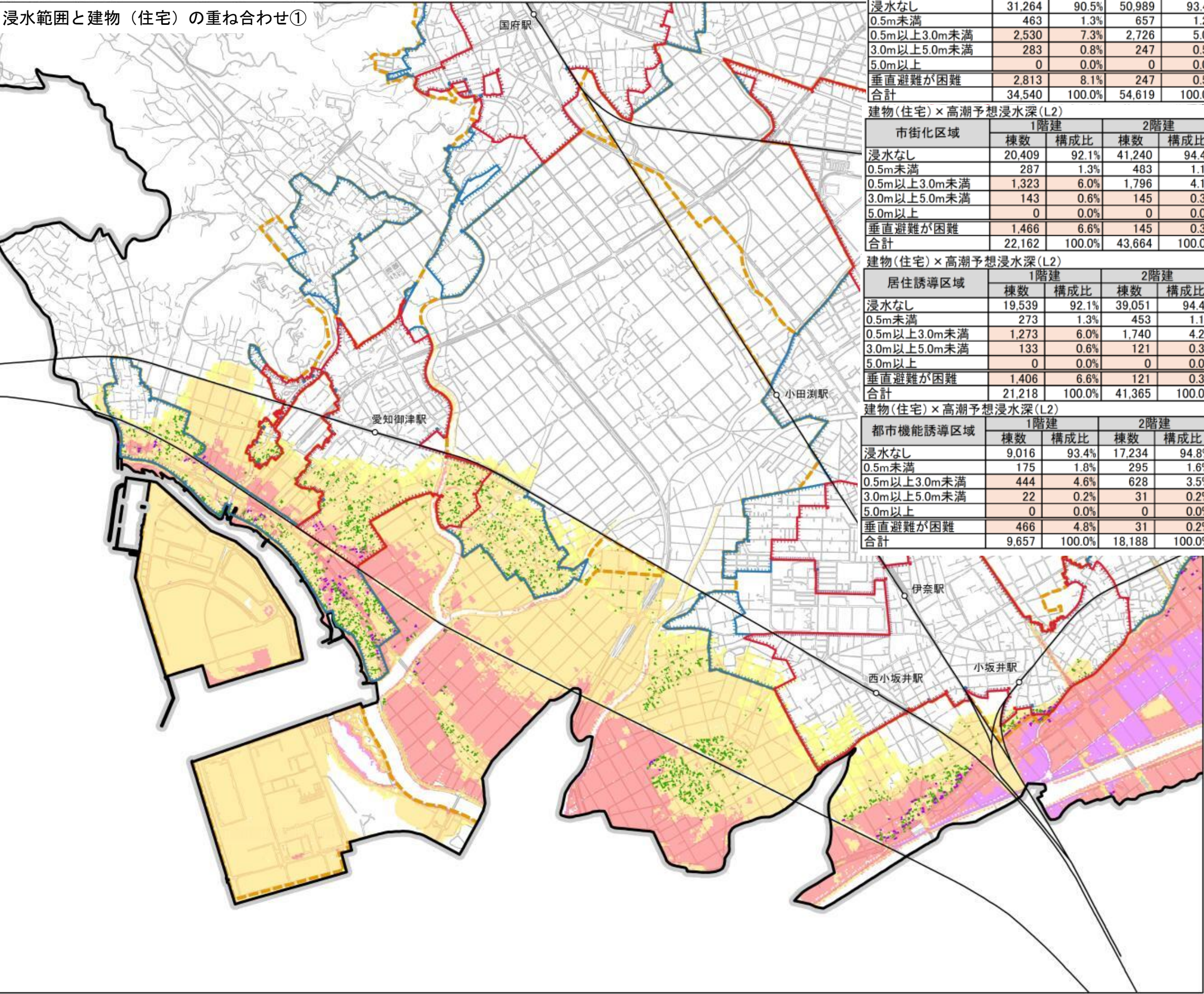
人口密度(R2)

- 0人/ha
- 0～10人/ha
- 10～20人/ha
- 20～40人/ha
- 40～60人/ha
- 60人/ha以上





浸水範囲と建物（住宅）の重ね合わせ①



建物(住宅)×高潮予想浸水深(L2)

市内全域	1階建		2階建		3階建		4階建以上		合計	
	棟数	構成比	棟数	構成比	棟数	構成比	棟数	構成比	棟数	構成比
浸水なし	31,264	90.5%	50,989	93.4%	1,976	96.1%	311	97.8%	84,540	92.4%
0.5m未満	463	1.3%	657	1.2%	13	0.6%	0	0.0%	1,133	1.2%
0.5m以上3.0m未満	2,530	7.3%	2,726	5.0%	60	2.9%	6	1.9%	5,322	5.8%
3.0m以上5.0m未満	283	0.8%	247	0.5%	8	0.4%	1	0.3%	539	0.6%
5.0m以上	0	0.0%	0	0.0%	0	0.0%	0	0.0%	0	0.0%
垂直避難が困難	2,813	8.1%	247	0.5%	0	0.0%	0	0.0%	3,060	3.3%
合計	34,540	100.0%	54,619	100.0%	2,057	100.0%	318	100.0%	91,534	100.0%

建物(住宅)×高潮予想浸水深(L2)

市街化区域	1階建		2階建		3階建		4階建以上		合計	
	棟数	構成比	棟数	構成比	棟数	構成比	棟数	構成比	棟数	構成比
浸水なし	20,409	92.1%	41,240	94.4%	1,863	96.8%	282	98.3%	63,794	93.8%
0.5m未満	287	1.3%	483	1.1%	11	0.6%	0	0.0%	781	1.1%
0.5m以上3.0m未満	1,323	6.0%	1,796	4.1%	45	2.3%	4	1.4%	3,168	4.7%
3.0m以上5.0m未満	143	0.6%	145	0.3%	6	0.3%	1	0.3%	295	0.4%
5.0m以上	0	0.0%	0	0.0%	0	0.0%	0	0.0%	0	0.0%
垂直避難が困難	1,466	6.6%	145	0.3%	0	0.0%	0	0.0%	1,611	2.4%
合計	22,162	100.0%	43,664	100.0%	1,925	100.0%	287	100.0%	68,038	100.0%

建物(住宅)×高潮予想浸水深(L2)

居住誘導区域	1階建		2階建		3階建		4階建以上		合計	
	棟数	構成比	棟数	構成比	棟数	構成比	棟数	構成比	棟数	構成比
浸水なし	19,539	92.1%	39,051	94.4%	1,810	96.9%	265	98.5%	60,665	93.7%
0.5m未満	273	1.3%	453	1.1%	11	0.6%	0	0.0%	737	1.1%
0.5m以上3.0m未満	1,273	6.0%	1,740	4.2%	41	2.2%	3	1.1%	3,057	4.7%
3.0m以上5.0m未満	133	0.6%	121	0.3%	5	0.3%	1	0.4%	260	0.4%
5.0m以上	0	0.0%	0	0.0%	0	0.0%	0	0.0%	0	0.0%
垂直避難が困難	1,406	6.6%	121	0.3%	0	0.0%	0	0.0%	1,527	2.4%
合計	21,218	100.0%	41,365	100.0%	1,867	100.0%	269	100.0%	64,719	100.0%

建物(住宅)×高潮予想浸水深(L2)

都市機能誘導区域	1階建		2階建		3階建		4階建以上		合計	
	棟数	構成比	棟数	構成比	棟数	構成比	棟数	構成比	棟数	構成比
浸水なし	9,016	93.4%	17,234	94.8%	919	96.9%	153	99.4%	27,322	94.4%
0.5m未満	175	1.8%	295	1.6%	9	0.9%	0	0.0%	479	1.7%
0.5m以上3.0m未満	444	4.6%	628	3.5%	19	2.0%	1	0.6%	1,092	3.8%
3.0m以上5.0m未満	22	0.2%	31	0.2%	1	0.1%	0	0.0%	54	0.2%
5.0m以上	0	0.0%	0	0.0%	0	0.0%	0	0.0%	0	0.0%
垂直避難が困難	466	4.8%	31	0.2%	0	0.0%	0	0.0%	497	1.7%
合計	9,657	100.0%	18,188	100.0%	948	100.0%	154	100.0%	28,947	100.0%

凡例

都市機能誘導区域

居住誘導区域

市街化区域

高潮予想浸水深(L2)

0.5m未満

0.5m以上3.0m未満

3.0m以上5.0m未満

5.0m以上

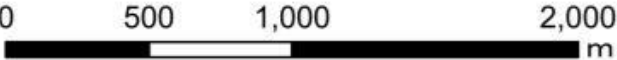
建物(住宅)

垂直避難が困難

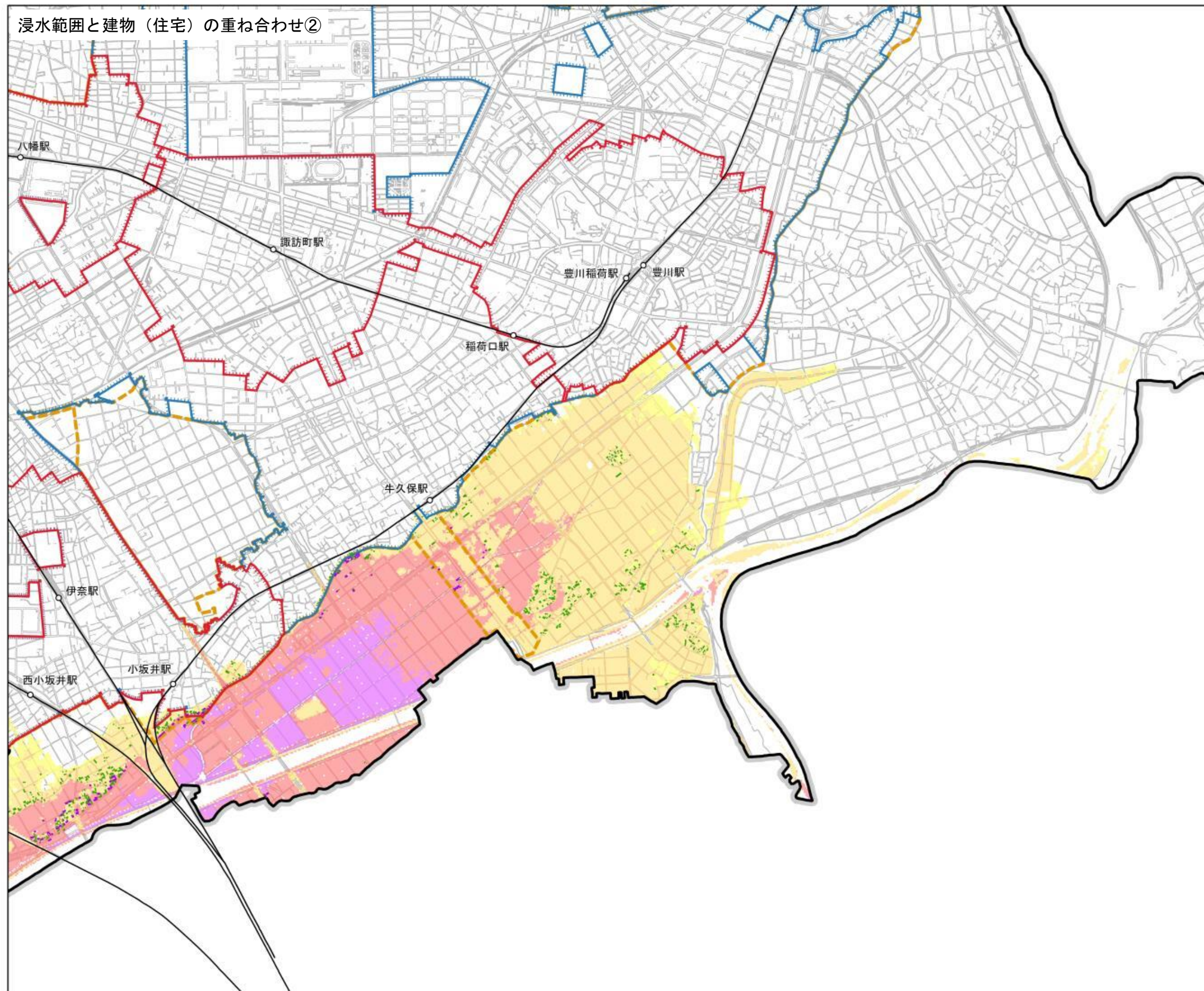
1階建

2階建

3階建

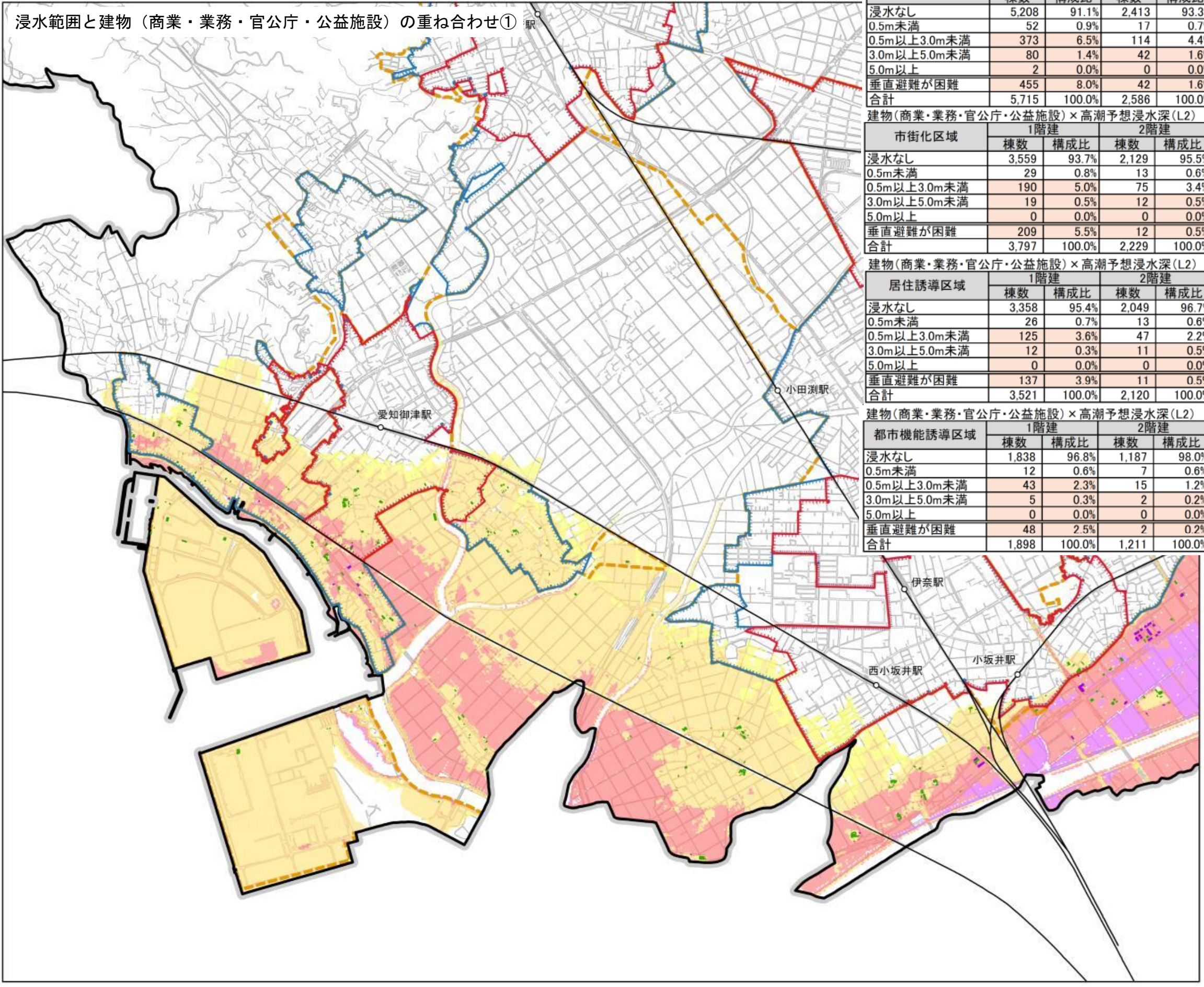


浸水範囲と建物（住宅）の重ね合わせ②



- 凡例**
- 都市機能誘導区域
 - 居住誘導区域
 - 市街化区域
 - 高潮予想浸水深(L2)**
 - 0.5m未満
 - 0.5m以上3.0m未満
 - 3.0m以上5.0m未満
 - 5.0m以上
 - 建物(住宅)**
 - 垂直避難が困難**
 - 1階建
 - 2階建
 - 3階建

0 500 1,000 2,000
m



浸水範囲と建物（商業・業務・官公庁・公益施設）の重ね合わせ①

建物(商業・業務・官公庁・公益施設)×高潮予想浸水深(L2)

市内全域	1階建		2階建		3階建		4階建以上		合計	
	棟数	構成比	棟数	構成比	棟数	構成比	棟数	構成比	棟数	構成比
浸水なし	5,208	91.1%	2,413	93.3%	462	93.5%	152	92.1%	8,235	91.9%
0.5m未満	52	0.9%	17	0.7%	4	0.8%	1	0.6%	74	0.8%
0.5m以上3.0m未満	373	6.5%	114	4.4%	23	4.7%	5	3.0%	515	5.7%
3.0m以上5.0m未満	80	1.4%	42	1.6%	5	1.0%	7	4.2%	134	1.5%
5.0m以上	2	0.0%	0	0.0%	0	0.0%	0	0.0%	2	0.0%
垂直避難が困難	455	8.0%	42	1.6%	0	0.0%	0	0.0%	497	5.5%
合計	5,715	100.0%	2,586	100.0%	494	100.0%	165	100.0%	8,960	100.0%

建物(商業・業務・官公庁・公益施設)×高潮予想浸水深(L2)

市街化区域	1階建		2階建		3階建		4階建以上		合計	
	棟数	構成比	棟数	構成比	棟数	構成比	棟数	構成比	棟数	構成比
浸水なし	3,559	93.7%	2,129	95.5%	432	95.4%	132	96.4%	6,252	94.5%
0.5m未満	29	0.8%	13	0.6%	4	0.9%	0	0.0%	46	0.7%
0.5m以上3.0m未満	190	5.0%	75	3.4%	16	3.5%	1	0.7%	282	4.3%
3.0m以上5.0m未満	19	0.5%	12	0.5%	1	0.2%	4	2.9%	36	0.5%
5.0m以上	0	0.0%	0	0.0%	0	0.0%	0	0.0%	0	0.0%
垂直避難が困難	209	5.5%	12	0.5%	0	0.0%	0	0.0%	221	3.3%
合計	3,797	100.0%	2,229	100.0%	453	100.0%	137	100.0%	6,616	100.0%

建物(商業・業務・官公庁・公益施設)×高潮予想浸水深(L2)

居住誘導区域	1階建		2階建		3階建		4階建以上		合計	
	棟数	構成比	棟数	構成比	棟数	構成比	棟数	構成比	棟数	構成比
浸水なし	3,358	95.4%	2,049	96.7%	414	97.6%	127	100.0%	5,948	96.1%
0.5m未満	26	0.7%	13	0.6%	4	0.9%	0	0.0%	43	0.7%
0.5m以上3.0m未満	125	3.6%	47	2.2%	5	1.2%	0	0.0%	177	2.9%
3.0m以上5.0m未満	12	0.3%	11	0.5%	1	0.2%	0	0.0%	24	0.4%
5.0m以上	0	0.0%	0	0.0%	0	0.0%	0	0.0%	0	0.0%
垂直避難が困難	137	3.9%	11	0.5%	0	0.0%	0	0.0%	148	2.4%
合計	3,521	100.0%	2,120	100.0%	424	100.0%	127	100.0%	6,192	100.0%

建物(商業・業務・官公庁・公益施設)×高潮予想浸水深(L2)

都市機能誘導区域	1階建		2階建		3階建		4階建以上		合計	
	棟数	構成比	棟数	構成比	棟数	構成比	棟数	構成比	棟数	構成比
浸水なし	1,838	96.8%	1,187	98.0%	281	98.3%	86	100.0%	3,392	97.4%
0.5m未満	12	0.6%	7	0.6%	4	1.4%	0	0.0%	23	0.7%
0.5m以上3.0m未満	43	2.3%	15	1.2%	0	0.0%	0	0.0%	58	1.7%
3.0m以上5.0m未満	5	0.3%	2	0.2%	1	0.3%	0	0.0%	8	0.2%
5.0m以上	0	0.0%	0	0.0%	0	0.0%	0	0.0%	0	0.0%
垂直避難が困難	48	2.5%	2	0.2%	0	0.0%	0	0.0%	50	1.4%
合計	1,898	100.0%	1,211	100.0%	286	100.0%	86	100.0%	3,481	100.0%

凡例

都市機能誘導区域

居住誘導区域

市街化区域

高潮予想浸水深(L2)

0.5m未満

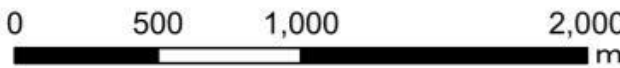
0.5m以上3.0m未満

3.0m以上5.0m未満

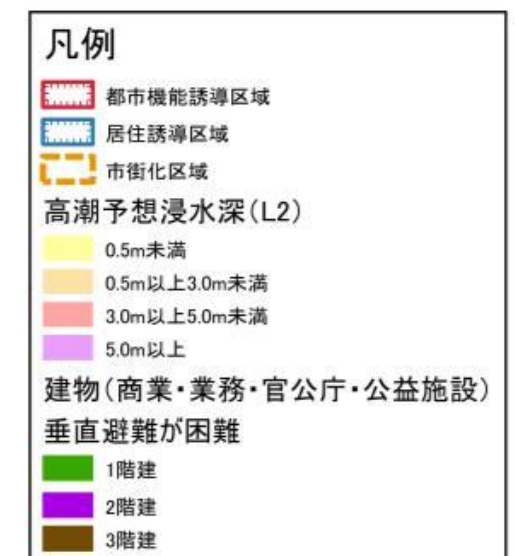
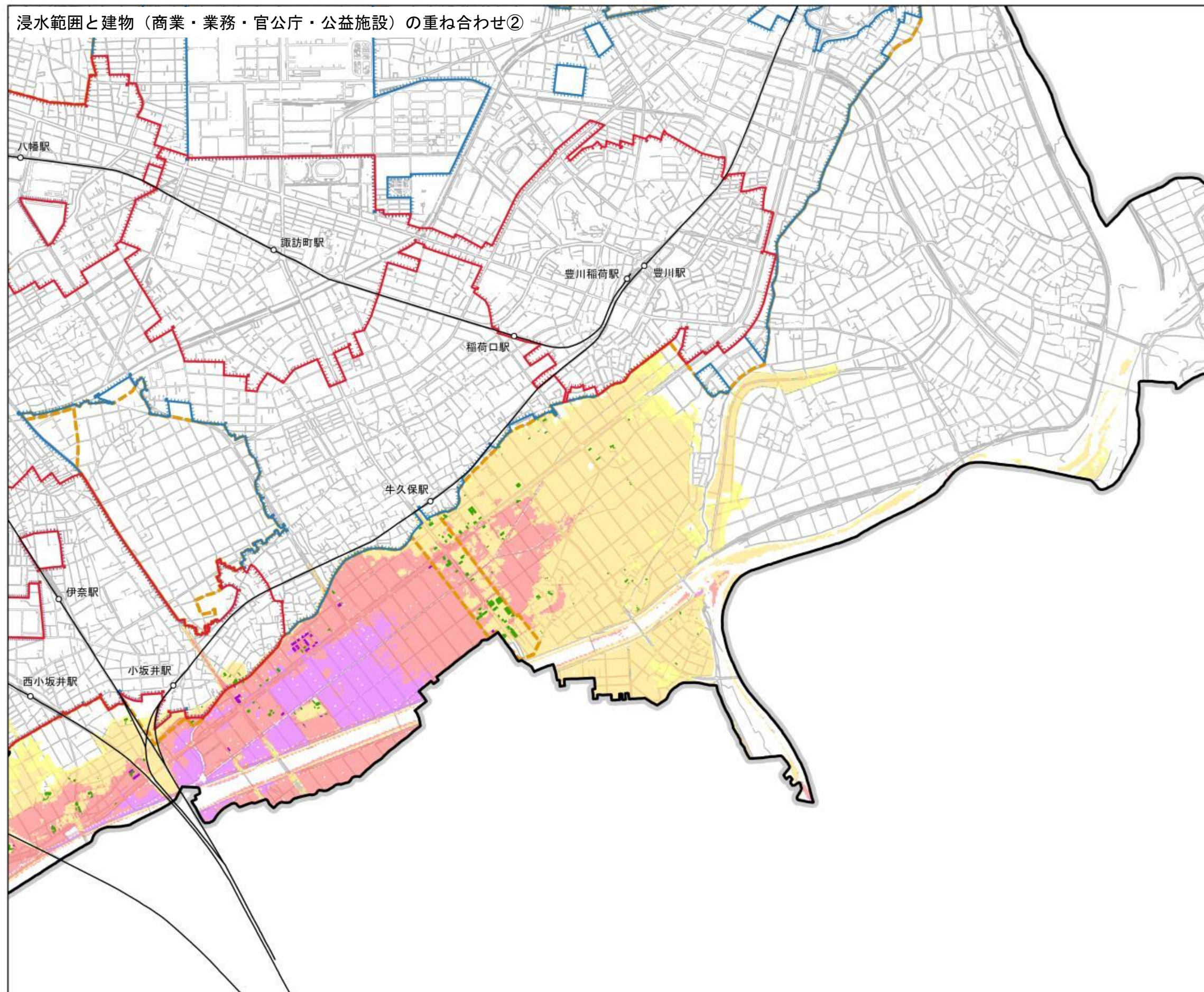
5.0m以上

建物(商業・業務・官公庁・公益施設)

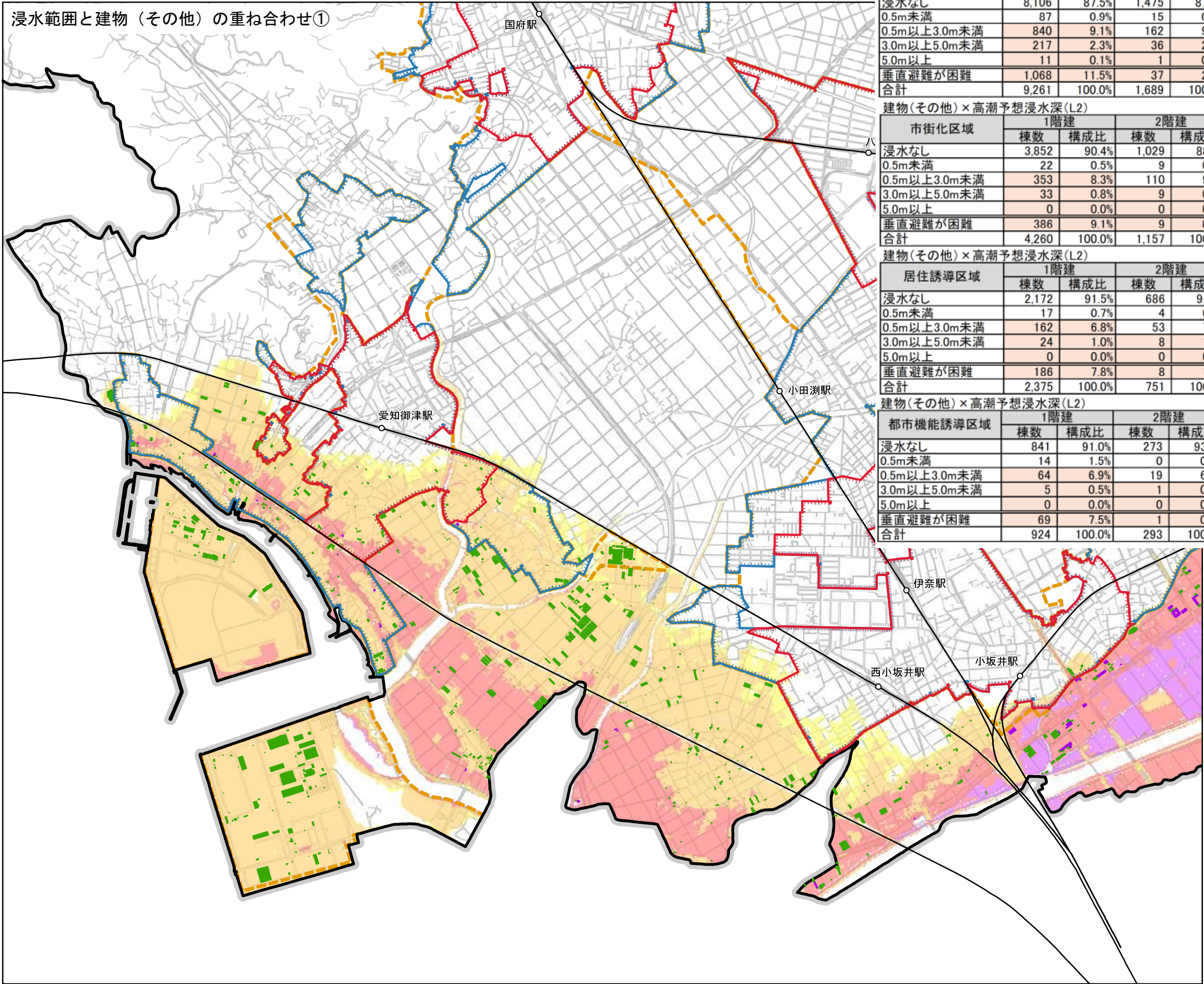
垂直避難が困難

1階建2階建3階建

浸水範囲と建物（商業・業務・官公庁・公益施設）の重ね合わせ②



浸水範囲と建物（その他）の重ね合わせ①



建物(その他) × 高潮予想浸水深 (L2)

市内全域	1階建		2階建		3階建		4階建以上		合計	
	棟数	構成比	棟数	構成比	棟数	構成比	棟数	構成比	棟数	構成比
浸水なし	8,106	87.5%	1,475	87.3%	142	88.8%	67	87.0%	9,790	87.5%
0.5m未満	87	0.9%	15	0.9%	0	0.0%	0	0.0%	102	0.9%
0.5m以上3.0m未満	840	9.1%	162	9.6%	11	6.9%	5	6.5%	1,018	9.1%
3.0m以上5.0m未満	217	2.3%	36	2.1%	7	4.4%	5	6.5%	265	2.4%
5.0m以上	11	0.1%	1	0.1%	0	0.0%	0	0.0%	12	0.1%
垂直避難が困難	1,068	11.5%	37	2.2%	0	0.0%	0	0.0%	1,105	9.9%
合計	9,261	100.0%	1,689	100.0%	160	100.0%	77	100.0%	11,187	100.0%

建物(その他) × 高潮予想浸水深 (L2)

市街化区域	1階建		2階建		3階建		4階建以上		合計	
	棟数	構成比	棟数	構成比	棟数	構成比	棟数	構成比	棟数	構成比
浸水なし	3,852	90.4%	1,029	88.9%	105	90.5%	53	94.6%	5,039	90.2%
0.5m未満	22	0.5%	9	0.8%	0	0.0%	0	0.0%	31	0.6%
0.5m以上3.0m未満	353	8.3%	110	9.5%	10	8.6%	3	5.4%	476	8.5%
3.0m以上5.0m未満	33	0.8%	9	0.8%	1	0.9%	0	0.0%	43	0.8%
5.0m以上	0	0.0%	0	0.0%	0	0.0%	0	0.0%	0	0.0%
垂直避難が困難	386	9.1%	9	0.8%	0	0.0%	0	0.0%	395	7.1%
合計	4,260	100.0%	1,157	100.0%	116	100.0%	56	100.0%	5,589	100.0%

建物(その他) × 高潮予想浸水深 (L2)

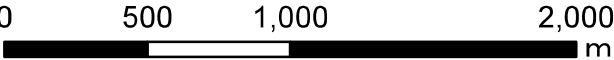
居住誘導区域	1階建		2階建		3階建		4階建以上		合計	
	棟数	構成比	棟数	構成比	棟数	構成比	棟数	構成比	棟数	構成比
浸水なし	2,172	91.5%	686	91.3%	58	90.6%	20	95.2%	2,936	91.4%
0.5m未満	17	0.7%	4	0.5%	0	0.0%	0	0.0%	21	0.7%
0.5m以上3.0m未満	162	6.8%	53	7.1%	5	7.8%	1	4.8%	221	6.9%
3.0m以上5.0m未満	24	1.0%	8	1.1%	1	1.6%	0	0.0%	33	1.0%
5.0m以上	0	0.0%	0	0.0%	0	0.0%	0	0.0%	0	0.0%
垂直避難が困難	186	7.8%	8	1.1%	0	0.0%	0	0.0%	194	6.0%
合計	2,375	100.0%	751	100.0%	64	100.0%	21	100.0%	3,211	100.0%

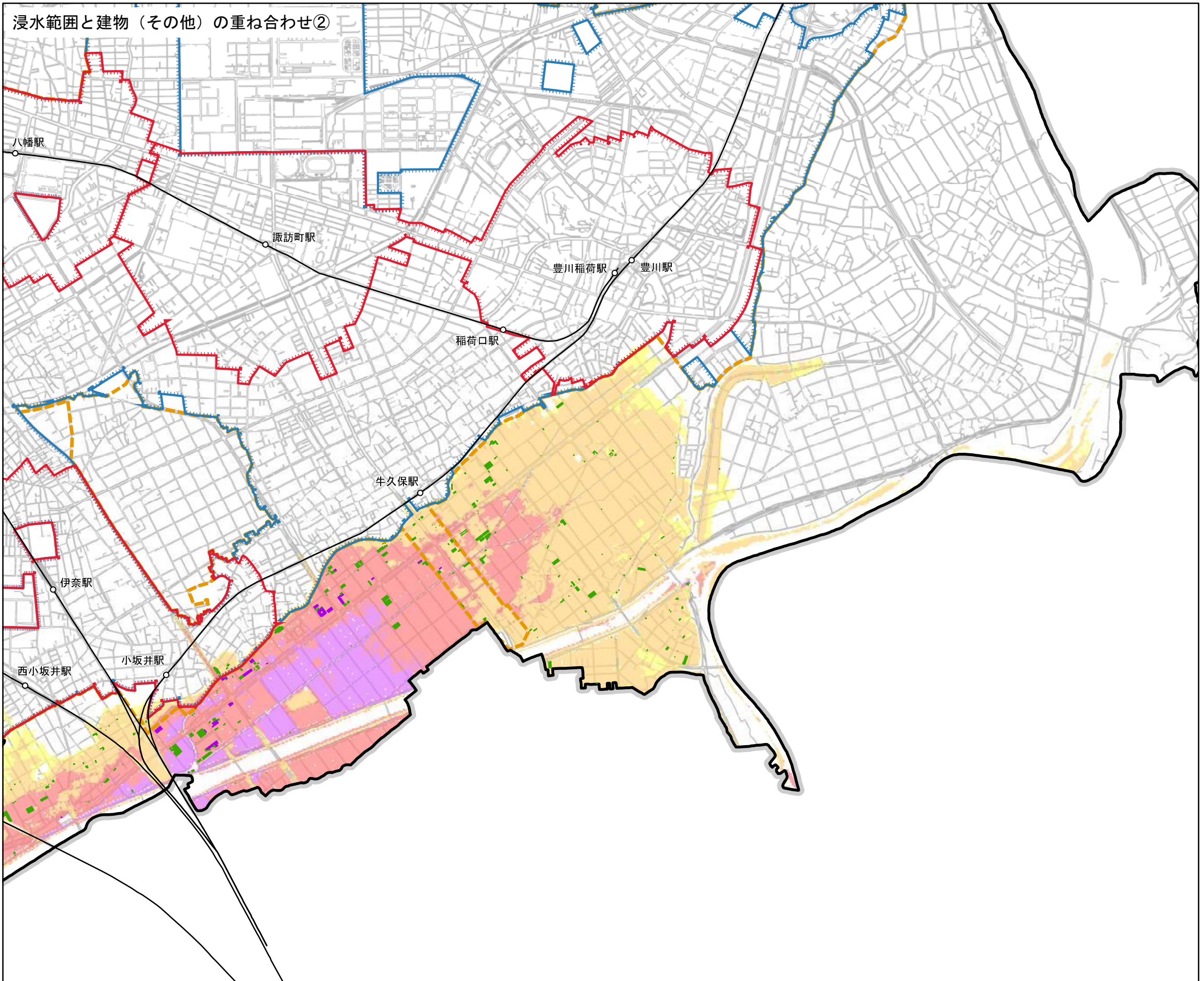
建物(その他) × 高潮予想浸水深 (L2)

都市機能誘導区域	1階建		2階建		3階建		4階建以上		合計	
	棟数	構成比	棟数	構成比	棟数	構成比	棟数	構成比	棟数	構成比
浸水なし	841	91.0%	273	93.2%	18	90.0%	10	90.9%	1,142	91.5%
0.5m未満	14	1.5%	0	0.0%	0	0.0%	0	0.0%	14	1.1%
0.5m以上3.0m未満	64	6.9%	19	6.5%	2	10.0%	1	9.1%	86	6.9%
3.0m以上5.0m未満	5	0.5%	1	0.3%	0	0.0%	0	0.0%	6	0.5%
5.0m以上	0	0.0%	0	0.0%	0	0.0%	0	0.0%	0	0.0%
垂直避難が困難	69	7.5%	1	0.3%	0	0.0%	0	0.0%	70	5.6%
合計	924	100.0%	293	100.0%	20	100.0%	11	100.0%	1,248	100.0%

凡例

- 都市機能誘導区域
- 居住誘導区域
- 市街化区域
- 高潮予想浸水深 (L2)
 - 0.5m未満
 - 0.5m以上3.0m未満
 - 3.0m以上5.0m未満
 - 5.0m以上
- 建物(その他)
 - 垂直避難が困難
 - 1階建
 - 2階建
 - 3階建





凡例

都市機能誘導区域

居住誘導区域

市街化区域

高潮予想浸水深(L2)

0.5m未満

0.5m以上3.0m未満

3.0m以上5.0m未満

5.0m以上

建物(その他)

垂直避難が困難

1階建

2階建

3階建

