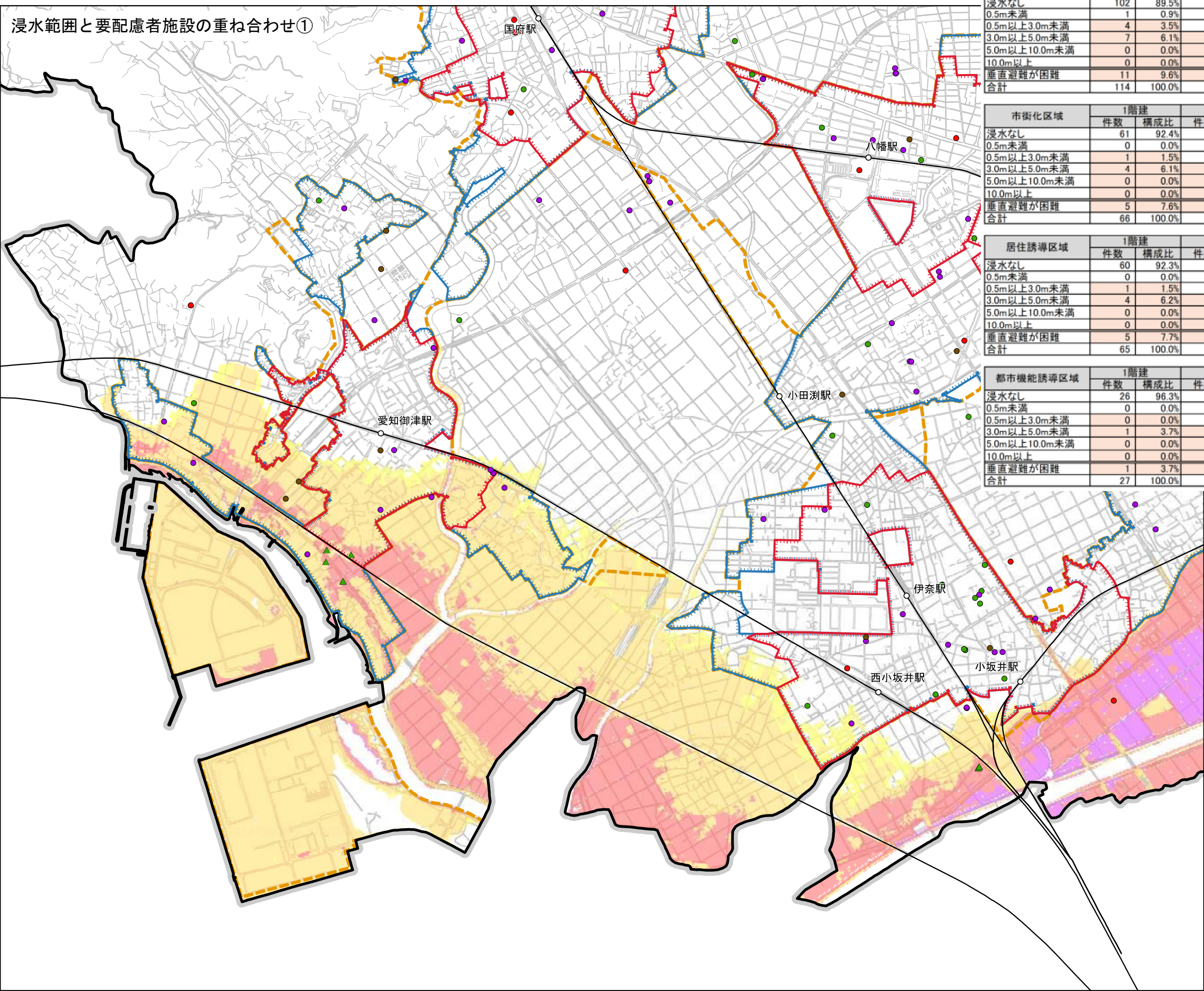


浸水範囲と要配慮者施設の重ね合わせ①



要配慮者施設×高潮予想浸水深(L2)

市内全域	1階建		2階建		3階建		4階建以上		合計	
	件数	構成比	件数	構成比	件数	構成比	件数	構成比	件数	構成比
浸水なし	102	89.5%	217	94.8%	54	96.4%	39	92.9%	412	93.4%
0.5m未満	1	0.9%	5	2.2%	0	0.0%	1	2.4%	7	1.6%
0.5m以上3.0m未満	4	3.5%	7	3.1%	2	3.6%	1	2.4%	14	3.2%
3.0m以上5.0m未満	7	6.1%	0	0.0%	0	0.0%	1	2.4%	8	1.8%
5.0m以上10.0m未満	0	0.0%	0	0.0%	0	0.0%	0	0.0%	0	0.0%
10.0m以上	0	0.0%	0	0.0%	0	0.0%	0	0.0%	0	0.0%
垂直避難が困難	11	9.6%	0	0.0%	0	0.0%	0	0.0%	11	2.5%
合計	114	100.0%	229	100.0%	56	100.0%	42	100.0%	441	100.0%

市街化区域

市街化区域	1階建		2階建		3階建		4階建以上		合計	
	件数	構成比	件数	構成比	件数	構成比	件数	構成比	件数	構成比
浸水なし	61	92.4%	171	100.0%	36	100.0%	31	100.0%	299	98.4%
0.5m未満	0	0.0%	0	0.0%	0	0.0%	0	0.0%	0	0.0%
0.5m以上3.0m未満	1	1.5%	0	0.0%	0	0.0%	0	0.0%	1	0.3%
3.0m以上5.0m未満	4	6.1%	0	0.0%	0	0.0%	0	0.0%	4	1.3%
5.0m以上10.0m未満	0	0.0%	0	0.0%	0	0.0%	0	0.0%	0	0.0%
10.0m以上	0	0.0%	0	0.0%	0	0.0%	0	0.0%	0	0.0%
垂直避難が困難	5	7.6%	0	0.0%	0	0.0%	0	0.0%	5	1.6%
合計	66	100.0%	171	100.0%	36	100.0%	31	100.0%	304	100.0%

居住誘導区域

居住誘導区域	1階建		2階建		3階建		4階建以上		合計	
	件数	構成比	件数	構成比	件数	構成比	件数	構成比	件数	構成比
浸水なし	60	92.3%	157	95.2%	36	100.0%	31	100.0%	284	95.6%
0.5m未満	0	0.0%	5	3.0%	0	0.0%	0	0.0%	5	1.7%
0.5m以上3.0m未満	1	1.5%	3	1.8%	0	0.0%	0	0.0%	4	1.3%
3.0m以上5.0m未満	4	6.2%	0	0.0%	0	0.0%	0	0.0%	4	1.3%
5.0m以上10.0m未満	0	0.0%	0	0.0%	0	0.0%	0	0.0%	0	0.0%
10.0m以上	0	0.0%	0	0.0%	0	0.0%	0	0.0%	0	0.0%
垂直避難が困難	5	7.7%	0	0.0%	0	0.0%	0	0.0%	5	1.7%
合計	65	100.0%	165	100.0%	36	100.0%	31	100.0%	297	100.0%

都市機能誘導区域

都市機能誘導区域	1階建		2階建		3階建		4階建以上		合計	
	件数	構成比	件数	構成比	件数	構成比	件数	構成比	件数	構成比
浸水なし	26	96.3%	80	95.2%	18	100.0%	19	100.0%	143	96.6%
0.5m未満	0	0.0%	3	3.6%	0	0.0%	0	0.0%	3	2.0%
0.5m以上3.0m未満	0	0.0%	1	1.2%	0	0.0%	0	0.0%	1	0.7%
3.0m以上5.0m未満	1	3.7%	0	0.0%	0	0.0%	0	0.0%	1	0.7%
5.0m以上10.0m未満	0	0.0%	0	0.0%	0	0.0%	0	0.0%	0	0.0%
10.0m以上	0	0.0%	0	0.0%	0	0.0%	0	0.0%	0	0.0%
垂直避難が困難	1	3.7%	0	0.0%	0	0.0%	0	0.0%	1	0.7%
合計	27	100.0%	84	100.0%	18	100.0%	19	100.0%	148	100.0%

凡例

都市機能誘導区域

居住誘導区域

市街化区域

高潮予想浸水深(L2)

0.5m未満

0.5m以上3.0m未満

3.0m以上5.0m未満

5.0m以上

要配慮者施設

垂直避難が可能

1階建

2階建

3階建

4階建以上

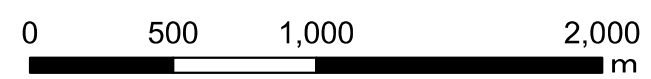
垂直避難が困難

1階建

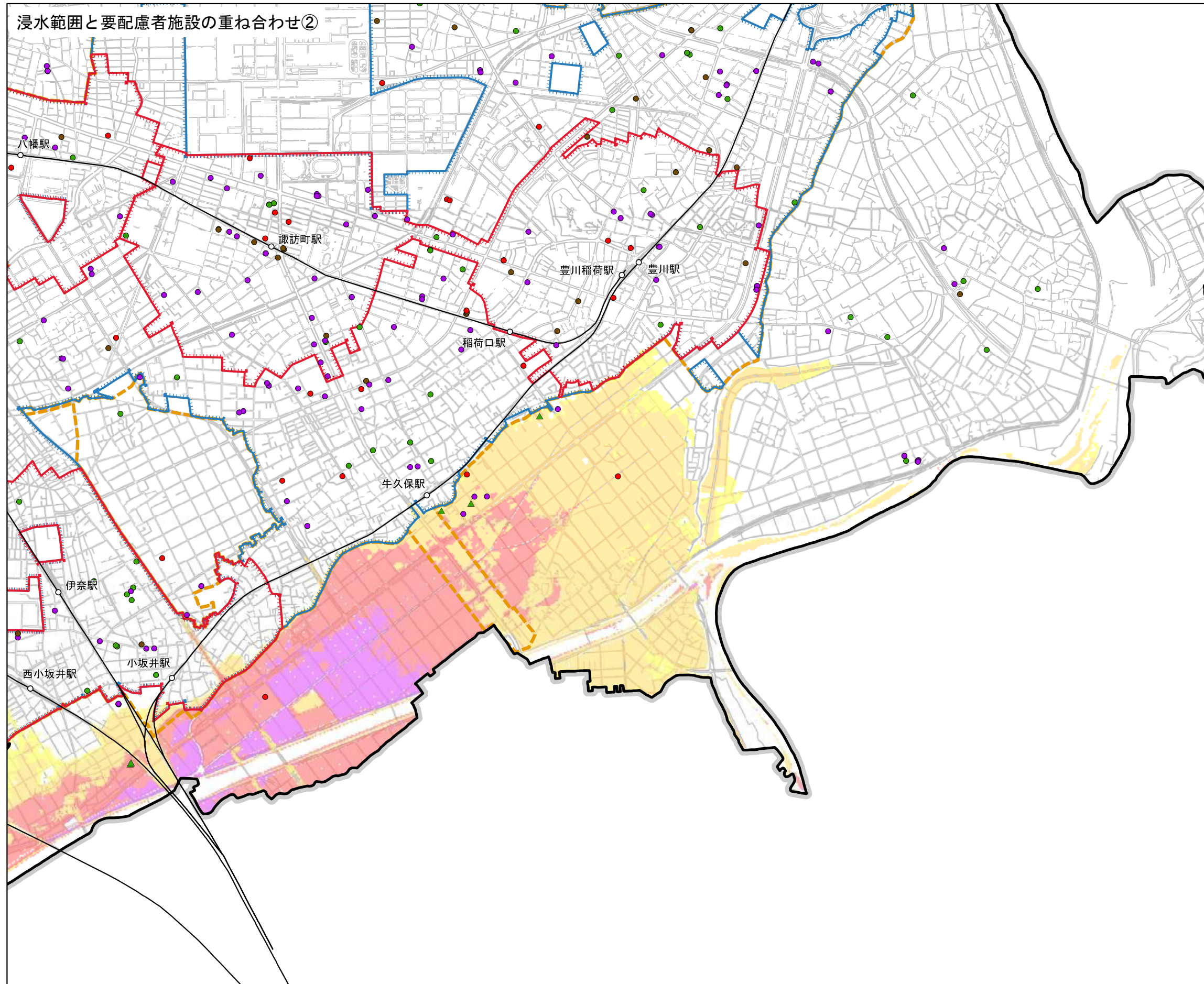
2階建

3階建

4階建以上



浸水範囲と要配慮者施設の重ね合わせ②



凡例

都市機能誘導区域
居住誘導区域
市街化区域

高潮予想浸水深(L2)

0.5m未満
0.5m以上3.0m未満
3.0m以上5.0m未満
5.0m以上

要配慮者施設

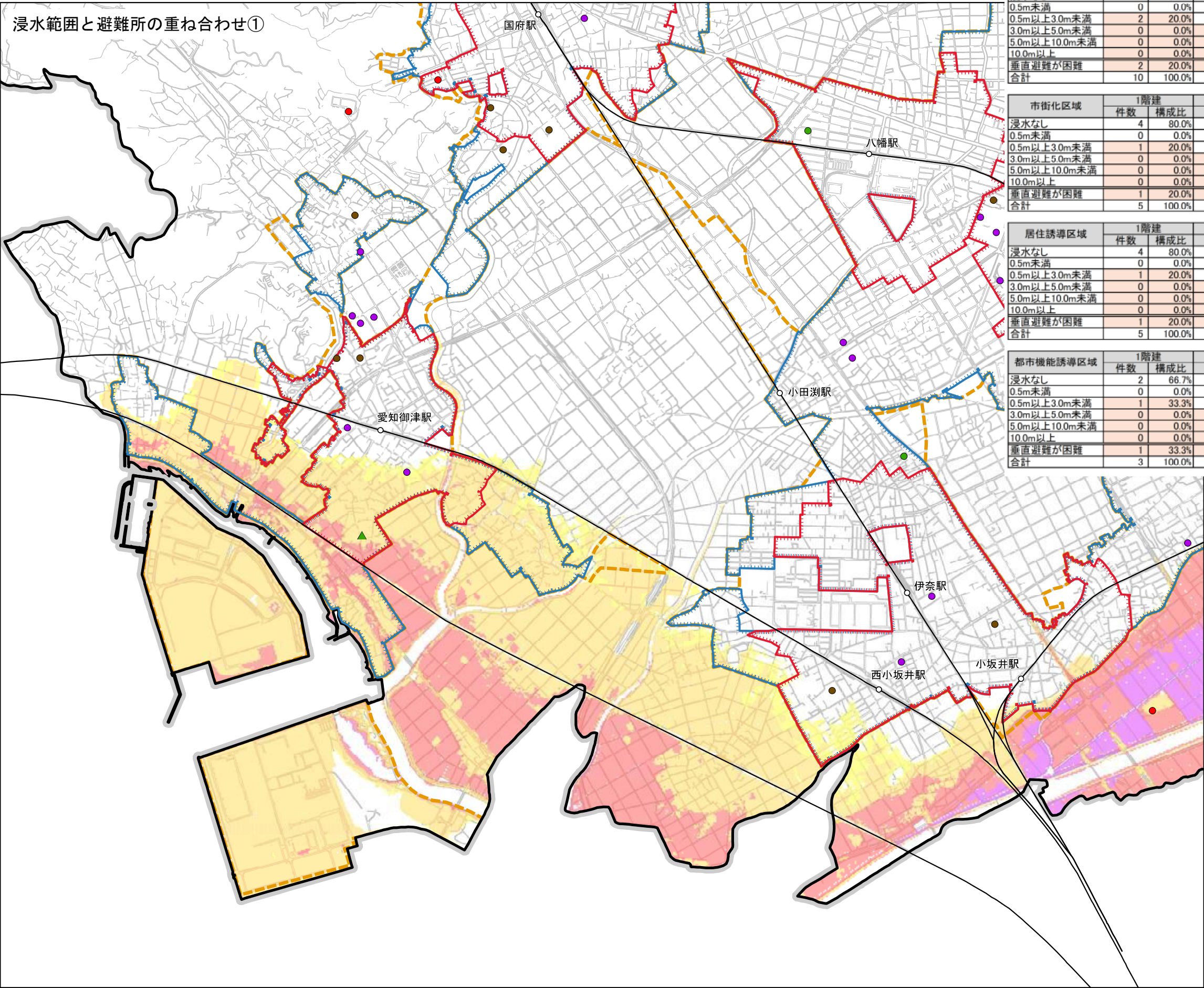
垂直避難が可能

1階建
2階建
3階建
4階建以上

垂直避難が困難

1階建
2階建
3階建
4階建以上





避難所×高潮予想浸水深(L2)

市内全域	1階建		2階建		3階建		4階建以上		合計	
	件数	構成比	件数	構成比	件数	構成比	件数	構成比	件数	構成比
浸水なし	8	80.0%	46	100.0%	24	96.0%	11	91.7%	89	95.7%
0.5m未満	0	0.0%	0	0.0%	0	0.0%	0	0.0%	0	0.0%
0.5m以上3.0m未満	2	20.0%	0	0.0%	1	4.0%	1	8.3%	4	4.3%
3.0m以上5.0m未満	0	0.0%	0	0.0%	0	0.0%	0	0.0%	0	0.0%
5.0m以上10.0m未満	0	0.0%	0	0.0%	0	0.0%	0	0.0%	0	0.0%
10.0m以上	0	0.0%	0	0.0%	0	0.0%	0	0.0%	0	0.0%
垂直避難が困難	2	20.0%	0	0.0%	0	0.0%	0	0.0%	2	2.2%
合計	10	100.0%	46	100.0%	25	100.0%	12	100.0%	93	100.0%

市街化区域	1階建		2階建		3階建		4階建以上		合計	
	件数	構成比	件数	構成比	件数	構成比	件数	構成比	件数	構成比
浸水なし	4	80.0%	30	100.0%	20	100.0%	8	100.0%	62	98.4%
0.5m未満	0	0.0%	0	0.0%	0	0.0%	0	0.0%	0	0.0%
0.5m以上3.0m未満	1	20.0%	0	0.0%	0	0.0%	0	0.0%	1	1.6%
3.0m以上5.0m未満	0	0.0%	0	0.0%	0	0.0%	0	0.0%	0	0.0%
5.0m以上10.0m未満	0	0.0%	0	0.0%	0	0.0%	0	0.0%	0	0.0%
10.0m以上	0	0.0%	0	0.0%	0	0.0%	0	0.0%	0	0.0%
垂直避難が困難	1	20.0%	0	0.0%	0	0.0%	0	0.0%	1	1.6%
合計	5	100.0%	30	100.0%	20	100.0%	8	100.0%	63	100.0%

居住誘導区域	1階建		2階建		3階建		4階建以上		合計	
	件数	構成比	件数	構成比	件数	構成比	件数	構成比	件数	構成比
浸水なし	4	80.0%	29	100.0%	20	100.0%	8	100.0%	61	98.4%
0.5m未満	0	0.0%	0	0.0%	0	0.0%	0	0.0%	0	0.0%
0.5m以上3.0m未満	1	20.0%	0	0.0%	0	0.0%	0	0.0%	1	1.6%
3.0m以上5.0m未満	0	0.0%	0	0.0%	0	0.0%	0	0.0%	0	0.0%
5.0m以上10.0m未満	0	0.0%	0	0.0%	0	0.0%	0	0.0%	0	0.0%
10.0m以上	0	0.0%	0	0.0%	0	0.0%	0	0.0%	0	0.0%
垂直避難が困難	1	20.0%	0	0.0%	0	0.0%	0	0.0%	1	1.6%
合計	5	100.0%	29	100.0%	20	100.0%	8	100.0%	62	100.0%

都市機能誘導区域	1階建		2階建		3階建		4階建以上		合計	
	件数	構成比	件数	構成比	件数	構成比	件数	構成比	件数	構成比
浸水なし	2	66.7%	15	100.0%	12	100.0%	4	100.0%	33	97.1%
0.5m未満	0	0.0%	0	0.0%	0	0.0%	0	0.0%	0	0.0%
0.5m以上3.0m未満	1	33.3%	0	0.0%	0	0.0%	0	0.0%	1	2.9%
3.0m以上5.0m未満	0	0.0%	0	0.0%	0	0.0%	0	0.0%	0	0.0%
5.0m以上10.0m未満	0	0.0%	0	0.0%	0	0.0%	0	0.0%	0	0.0%
10.0m以上	0	0.0%	0	0.0%	0	0.0%	0	0.0%	0	0.0%
垂直避難が困難	1	33.3%	0	0.0%	0	0.0%	0	0.0%	1	2.9%
合計	3	100.0%	15	100.0%	12	100.0%	4	100.0%	34	100.0%

凡例

都市機能誘導区域

居住誘導区域

市街化区域

高潮予想浸水深(L2)

0.5m未満

0.5m以上3.0m未満

3.0m以上5.0m未満

5.0m以上

避難所

垂直避難が可能

1階建

2階建

3階建

4階建以上

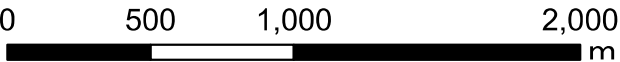
垂直避難が困難

1階建

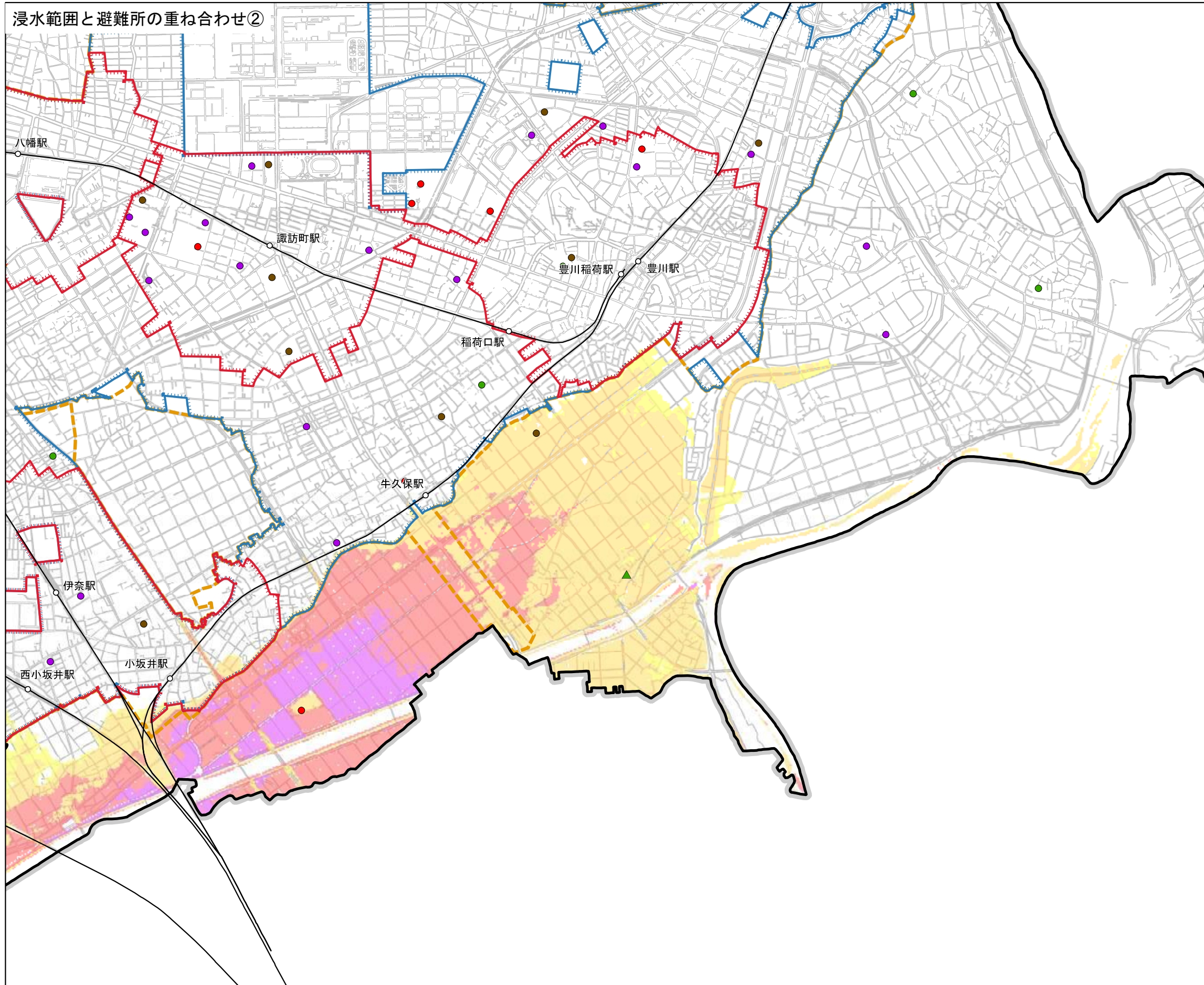
2階建

3階建

4階建以上



浸水範囲と避難所の重ね合わせ②



凡例

- 都市機能誘導区域
- 居住誘導区域
- 市街化区域

高潮予想浸水深(L2)

- 0.5m未満
- 0.5m以上3.0m未満
- 3.0m以上5.0m未満
- 5.0m以上

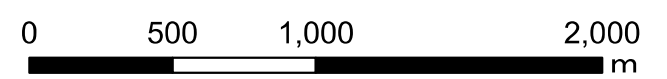
避難所

垂直避難が可能

- 1階建
- 2階建
- 3階建
- 4階建以上

垂直避難が困難

- 1階建
- 2階建
- 3階建
- 4階建以上



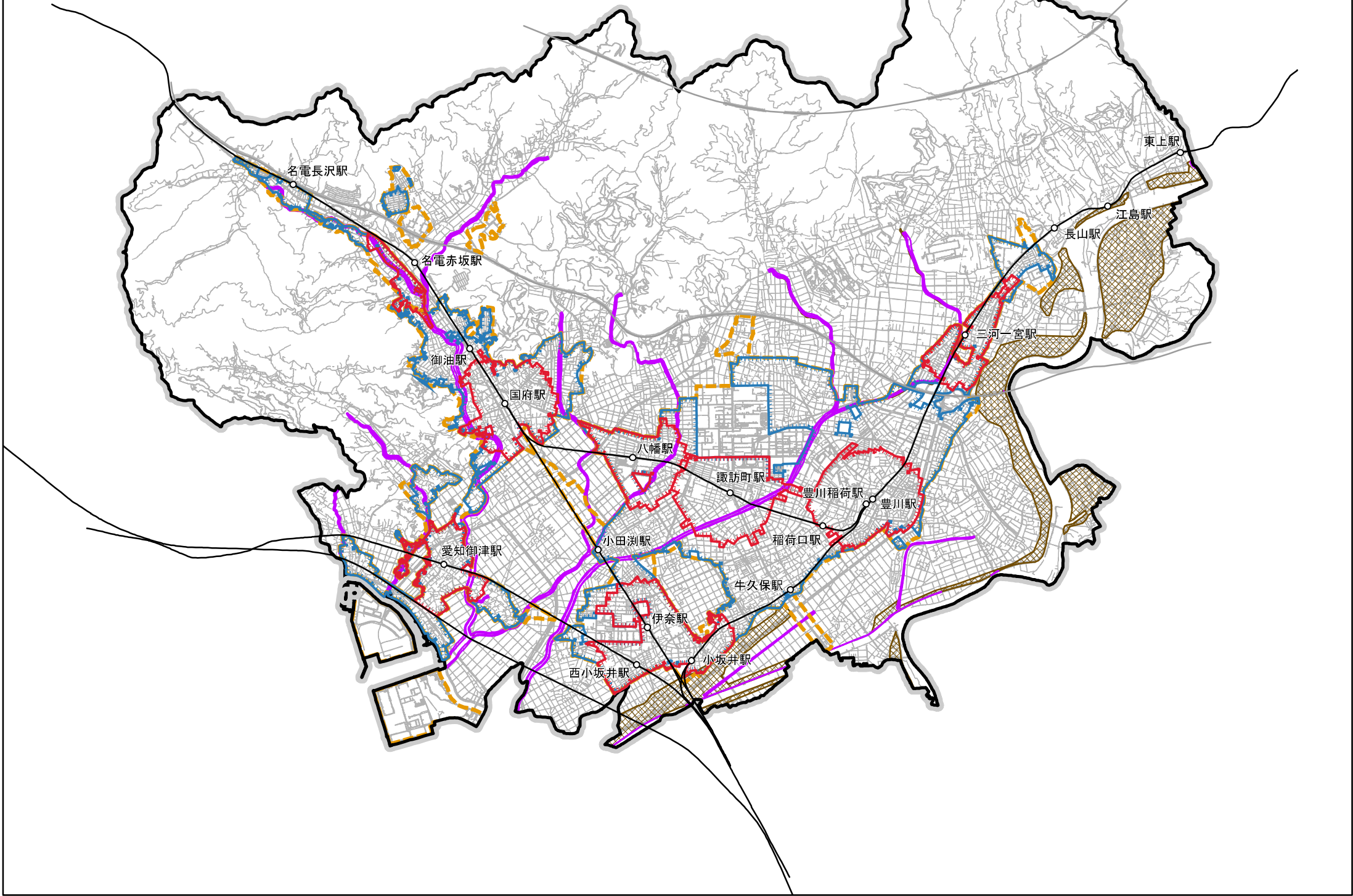
家屋倒壊等氾濫想定区域ハザード

面積×家屋倒壊等氾濫想定区域(河岸侵食)

	市内全域		市街化区域		居住誘導区域		都市機能誘導区域	
	面積(㎡)	構成比	面積(㎡)	構成比	面積(㎡)	構成比	面積(㎡)	構成比
区域外	159,332,091	98.9%	34,726,702	97.6%	27,098,815	97.3%	12,797,665	97.8%
区域内	1,780,678	1.1%	850,552	2.4%	741,606	2.7%	286,614	2.2%
合計	161,112,769	100.0%	35,577,254	100.0%	27,840,421	100.0%	13,084,279	100.0%

面積×家屋倒壊等氾濫想定区域(氾濫流)

	市内全域		市街化区域		居住誘導区域		都市機能誘導区域	
	面積(㎡)	構成比	面積(㎡)	構成比	面積(㎡)	構成比	面積(㎡)	構成比
区域外	154,774,318	96.1%	35,502,256	99.8%	27,787,654	99.8%	13,054,126	99.8%
区域内	6,338,451	3.9%	74,998	0.2%	52,767	0.2%	30,153	0.2%
合計	161,112,769	100.0%	35,577,254	100.0%	27,840,421	100.0%	13,084,279	100.0%



凡例

都市機能誘導区域

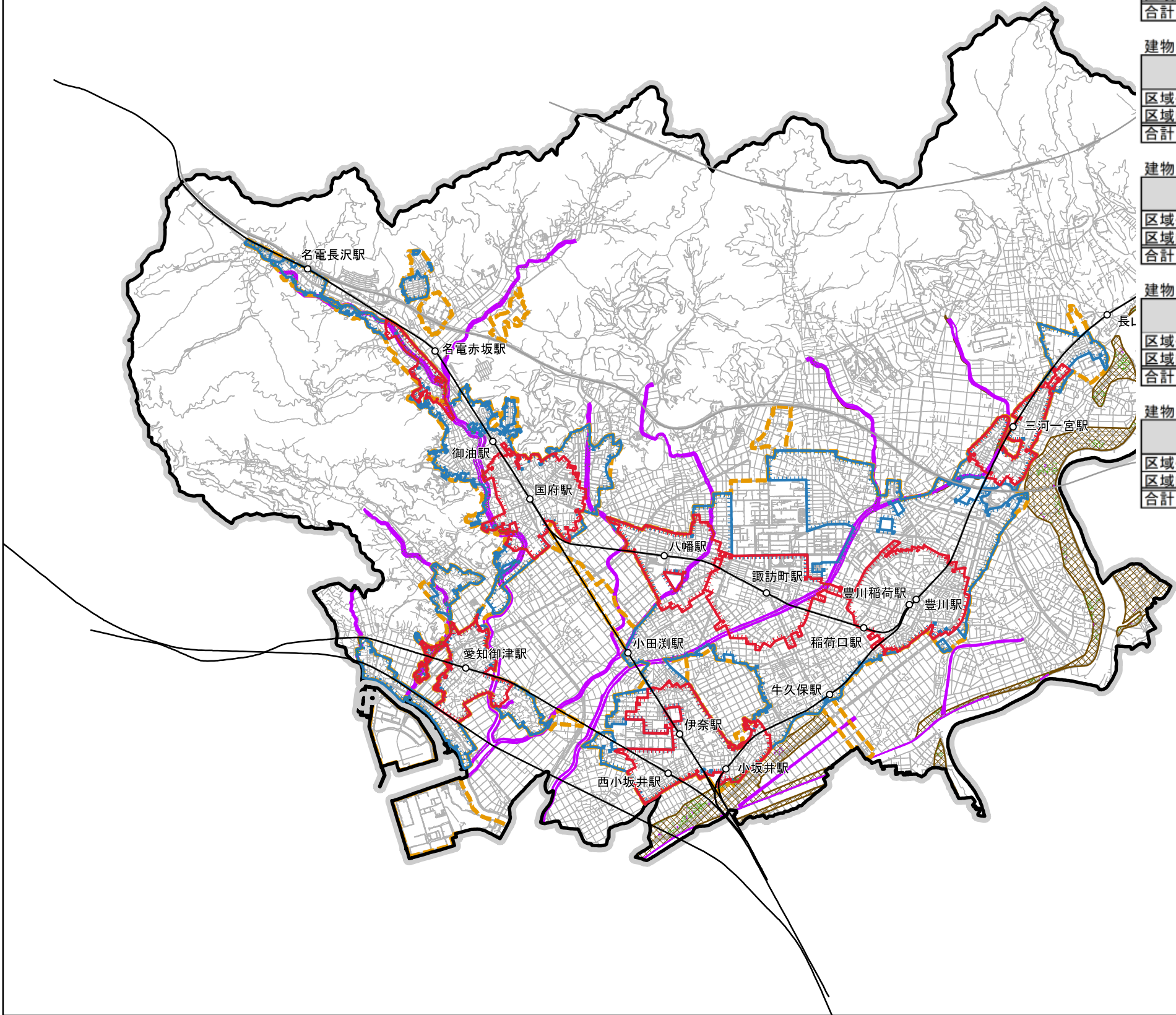
居住誘導区域

市街化区域

家屋倒壊等氾濫想定区域(河岸侵食)

家屋倒壊等氾濫想定区域(氾濫流)

氾濫流・河岸浸食と建物の重ね合わせ



建物(住宅)×家屋倒壊等氾濫想定区域(河岸侵食)

	市内全域		市街化区域		居住誘導区域		都市機能誘導区域	
	棟数	構成比	棟数	構成比	棟数	構成比	棟数	構成比
区域外	90,003	98.3%	66,754	98.1%	63,568	98.2%	28,509	98.5%
区域内	1,531	1.7%	1,284	1.9%	1,151	1.8%	438	1.5%
合計	91,534	100.0%	68,038	100.0%	64,719	100.0%	28,947	100.0%

建物(商業・業務・官公庁・公益施設)×家屋倒壊等氾濫想定区域(河岸侵食)

	市内全域		市街化区域		居住誘導区域		都市機能誘導区域	
	棟数	構成比	棟数	構成比	棟数	構成比	棟数	構成比
区域外	8,865	98.9%	6,532	98.7%	6,122	98.9%	3,442	98.9%
区域内	95	1.1%	84	1.3%	70	1.1%	39	1.1%
合計	8,960	100.0%	6,616	100.0%	6,192	100.0%	3,481	100.0%

建物(その他施設)×家屋倒壊等氾濫想定区域(河岸侵食)

	市内全域		市街化区域		居住誘導区域		都市機能誘導区域	
	棟数	構成比	棟数	構成比	棟数	構成比	棟数	構成比
区域外	11,058	98.8%	5,503	98.5%	3,142	97.9%	1,227	98.3%
区域内	129	1.2%	86	1.5%	69	2.1%	21	1.7%
合計	11,187	100.0%	5,589	100.0%	3,211	100.0%	1,248	100.0%

建物(住宅(木造))×家屋倒壊等氾濫想定区域(氾濫流)

	市内全域		市街化区域		居住誘導区域		都市機能誘導区域	
	棟数	構成比	棟数	構成比	棟数	構成比	棟数	構成比
区域外	65,539	97.4%	49,784	99.8%	47,451	99.9%	21,078	99.8%
区域内	1,781	2.6%	100	0.2%	65	0.1%	38	0.2%
合計	67,320	100.0%	49,884	100.0%	47,516	100.0%	21,116	100.0%

建物(商業・業務・官公庁・公益施設(木造))×家屋倒壊等氾濫想定区域(氾濫流)

	市内全域		市街化区域		居住誘導区域		都市機能誘導区域	
	棟数	構成比	棟数	構成比	棟数	構成比	棟数	構成比
区域外	3,767	95.3%	2,585	99.8%	2,474	99.8%	1,388	99.6%
区域内	187	4.7%	6	0.2%	5	0.2%	5	0.4%
合計	3,954	100.0%	2,591	100.0%	2,479	100.0%	1,393	100.0%

建物(その他施設(木造))×家屋倒壊等氾濫想定区域(氾濫流)

	市内全域		市街化区域		居住誘導区域		都市機能誘導区域	
	棟数	構成比	棟数	構成比	棟数	構成比	棟数	構成比
区域外	2,202	93.7%	697	99.9%	587	99.8%	267	100.0%
区域内	149	6.3%	1	0.1%	1	0.2%	0	0.0%
合計	2,351	100.0%	698	100.0%	588	100.0%	267	100.0%

凡例

都市機能誘導区域

居住誘導区域

市街化区域

家屋倒壊等氾濫想定区域(河岸侵食)

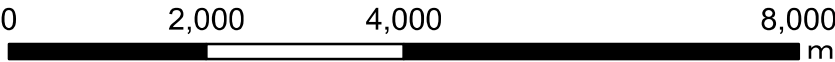
家屋倒壊等氾濫想定区域(氾濫流)

倒壊の危険性がある建物

住宅

商業・業務・官公庁・公益施設

その他



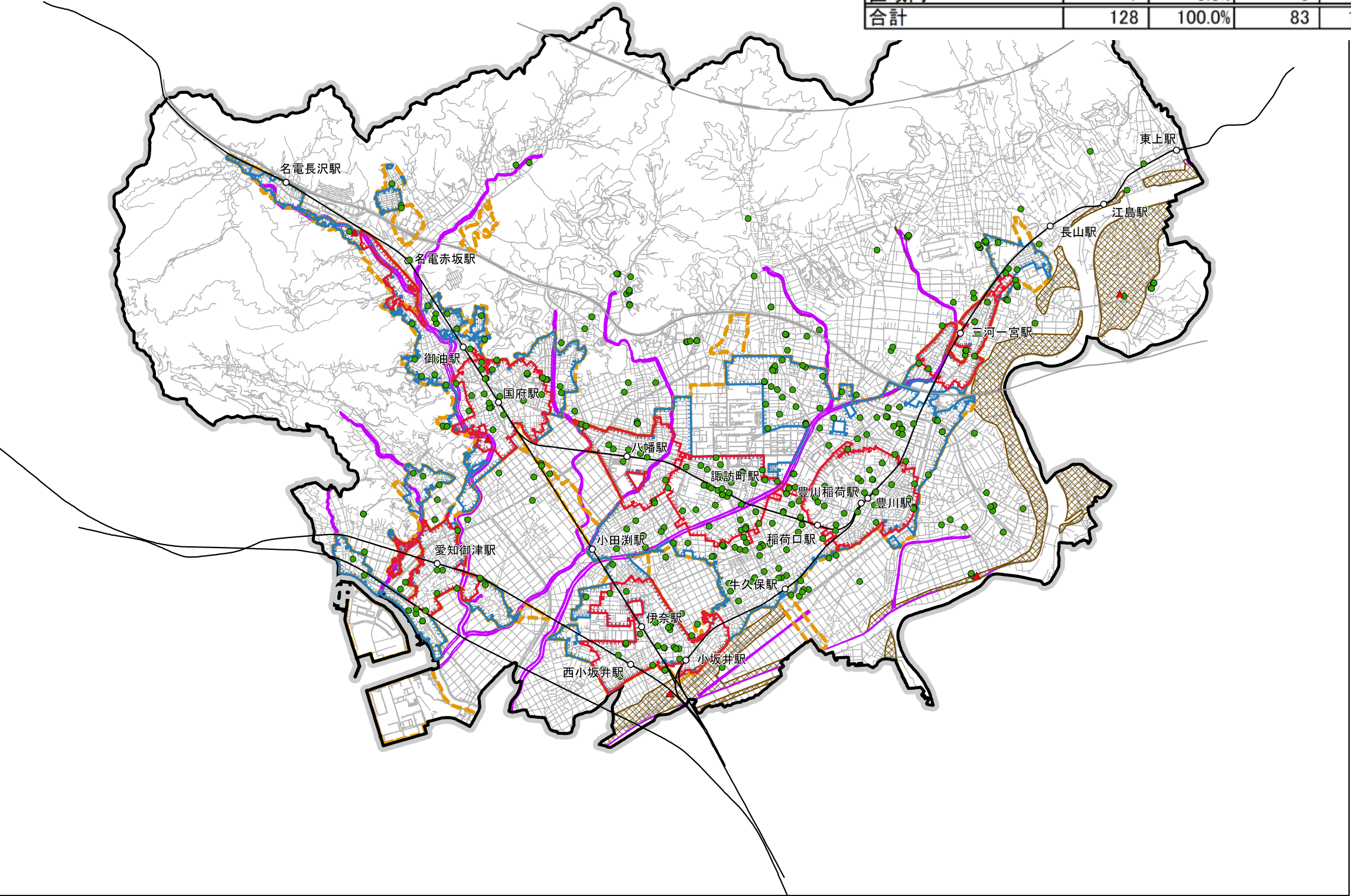
要配慮者施設×家屋倒壊等氾濫想定区域(河岸侵食)

	市内全域		市街化区域		居住誘導区域		都市機能誘導区域	
	件数	構成比	件数	構成比	件数	構成比	件数	構成比
区域外	437	99.1%	300	98.7%	293	98.7%	147	99.3%
区域内	4	0.9%	4	1.3%	4	1.3%	1	0.7%
合計	441	100.0%	304	100.0%	297	100.0%	148	100.0%

要配慮者施設(木造)×家屋倒壊等氾濫想定区域(氾濫流)

	市内全域		市街化区域		居住誘導区域		都市機能誘導区域	
	件数	構成比	件数	構成比	件数	構成比	件数	構成比
区域外	121	94.5%	83	100.0%	81	100.0%	41	100.0%
区域内	7	5.5%	0	0.0%	0	0.0%	0	0.0%
合計	128	100.0%	83	100.0%	81	100.0%	41	100.0%

氾濫流・河岸侵食と要配慮者施設の重ね合わせ

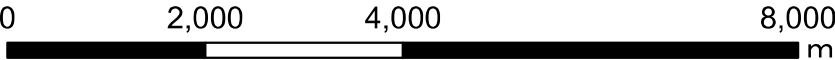


凡例

- 都市機能誘導区域
- 居住誘導区域
- 市街化区域
- 家屋倒壊等氾濫想定区域(河岸侵食)
- 家屋倒壊等氾濫想定区域(氾濫流)

要配慮者施設

- 倒壊の危険なし
- ▲ 倒壊の危険あり



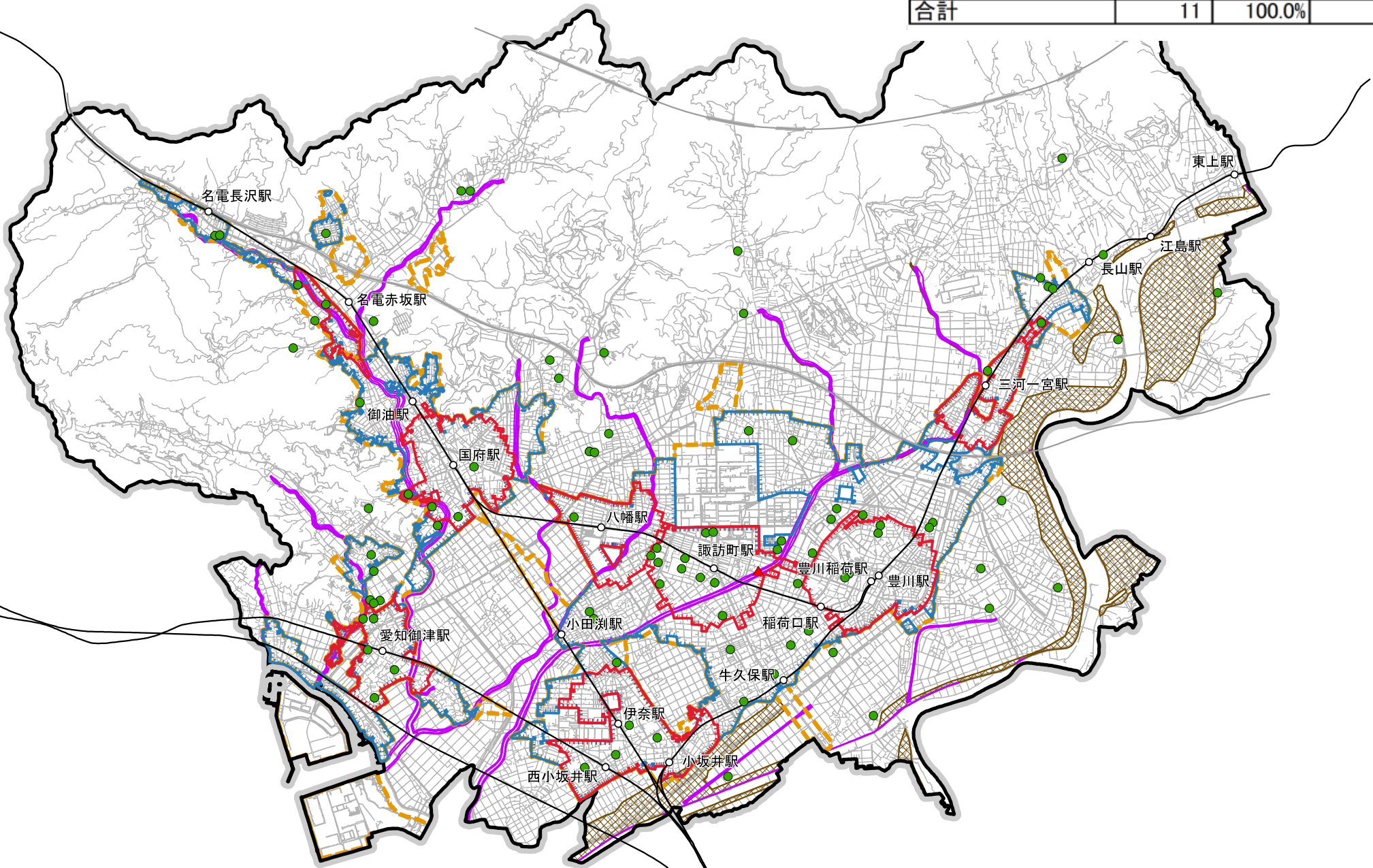
氾濫流・河岸浸食と避難所の重ね合わせ

避難所×家屋倒壊等氾濫想定区域(河岸侵食)

	市内全域		市街化区域		居住誘導区域		都市機能誘導区域	
	件数	構成比	件数	構成比	件数	構成比	件数	構成比
区域外	91	97.8%	61	96.8%	60	96.8%	33	97.1%
区域内	2	2.2%	2	3.2%	2	3.2%	1	2.9%
合計	93	100.0%	63	100.0%	62	100.0%	34	100.0%

避難所(木造)×家屋倒壊等氾濫想定区域(氾濫流)

	市内全域		市街化区域		居住誘導区域		都市機能誘導区域	
	件数	構成比	件数	構成比	件数	構成比	件数	構成比
区域外	11	100.0%	5	100.0%	5	100.0%	3	100.0%
区域内	0	0.0%	0	0.0%	0	0.0%	0	0.0%
合計	11	100.0%	5	100.0%	5	100.0%	3	100.0%



凡例

都市機能誘導区域
居住誘導区域
市街化区域
家屋倒壊等氾濫想定区域(河岸侵食)
家屋倒壊等氾濫想定区域(氾濫流)

避難所

● 倒壊の危険なし
▲ 倒壊の危険あり

