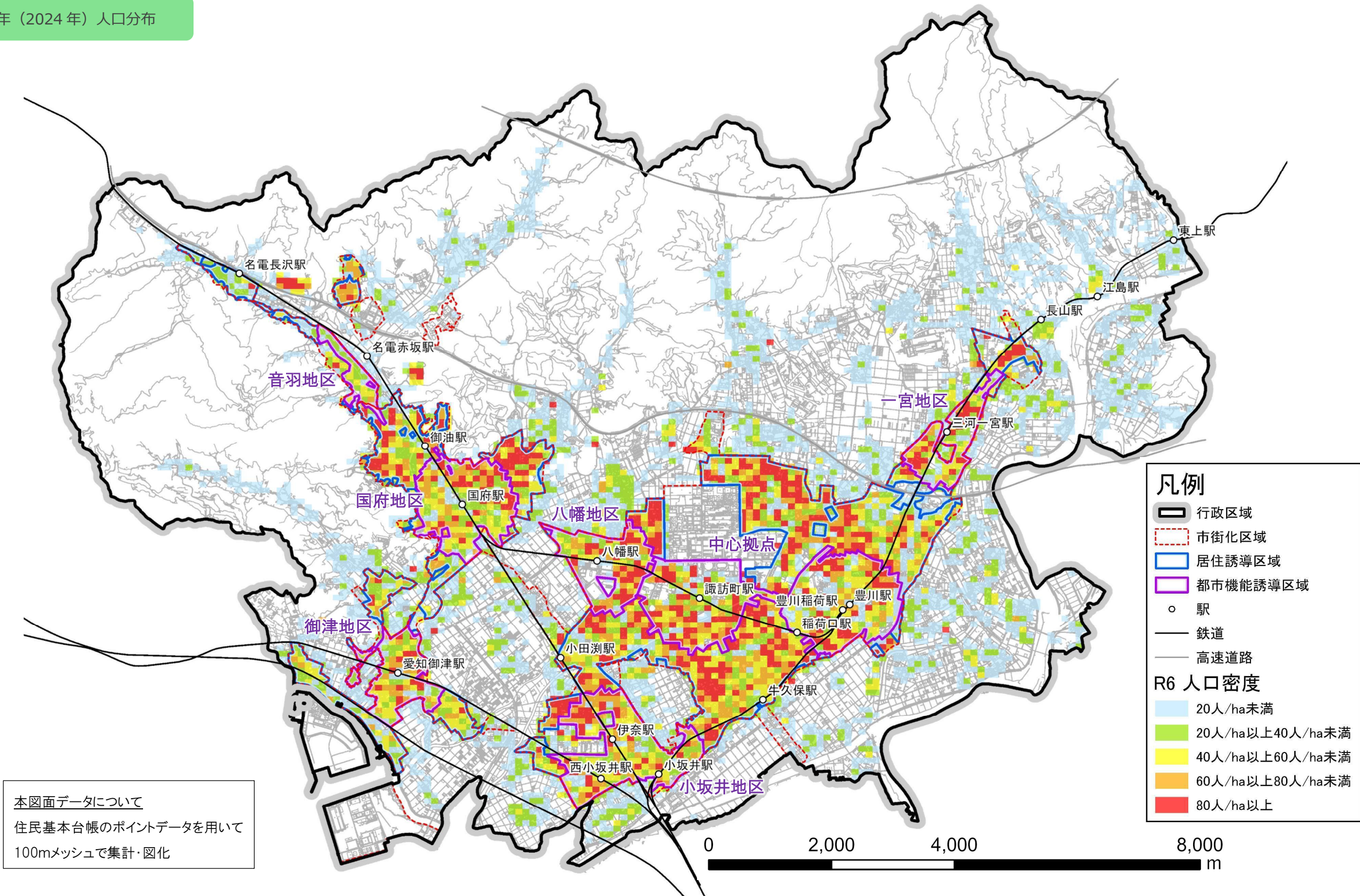


参考 中間評価の関連資料

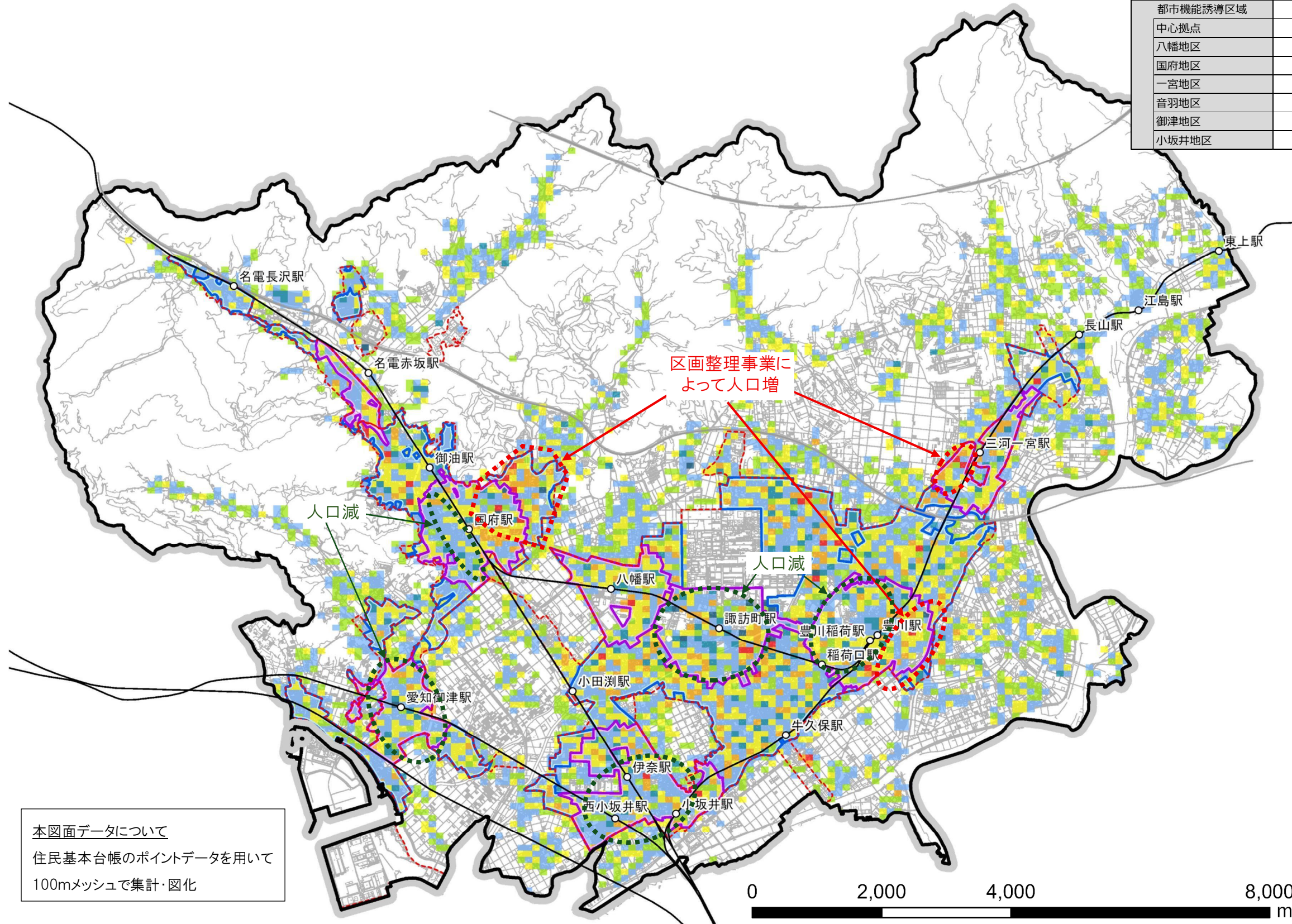
令和 6 年（2024 年）人口分布



令和2年（2020年）～令和6年（2024年）人口分布の推移

区域別令和2年（2020年）～令和6年（2024年）人口密度の推移

	R2	R6	R2-R6増加率	目標値の達成状況
市全域	11.6	11.5	-0.3%	—
市街化調整区域	2.7	2.5	-4.5%	—
市街化区域	43.5	43.8	0.6%	—
居住誘導区域	52.2	52.6	0.8%	目標値以上
都市機能誘導区域	50.5	50.3	-0.4%	目標値以上
中心拠点	53.1	51.1	-3.6%	目標値以上
八幡地区	50.2	51.3	2.3%	目標値以上
国府地区	49.1	50.1	2.0%	目標値以上
一宮地区	49.6	51.4	3.6%	目標値以上
音羽地区	27.7	27.9	0.9%	目標値未満
御津地区	47.3	46.7	-1.3%	目標値未満
小坂井地区	53.1	53.5	0.8%	目標値以上



凡例

- 行政区域
- 市街化区域
- 居住誘導区域
- 都市機能誘導区域
- 駅
- 鉄道
- 高速道路

人口増減数（R2-R6）

- 減少（30人以上）
- 減少（10人以上30人未満）
- 減少（10人未満）
- 増減なし
- 増加（10人未満）
- 増加（10人以上30人未満）
- 増加（30人以上）

本図面データについて
住民基本台帳のポイントデータを用いて
100mメッシュで集計・図化