

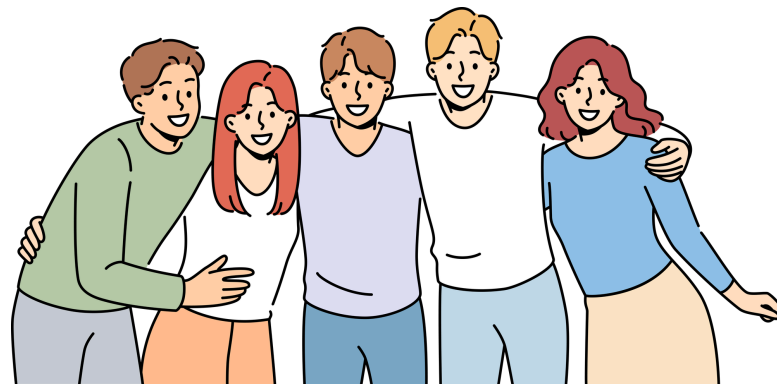
とよかわ応援サポーター



ともに ✨🌀✨
かなえるなら
🌀✨とよかわ

とよかわ応援サポーターとは

豊川市に愛着を持って、市が持つ
住みやすさ、働きやすさ、子育てのしやすさなどの
様々な魅力や価値をSNS等で情報発信し、
市と一緒に豊川市の魅力を
市内外にPRしていただける仲間のこと



とよかわ応援サポーターとは

市・個人・企業・団体が一緒になってPRし
豊川市のことを知って、訪れてもらい
豊川市のことを好きな人を増やすことが目標

※市役所だけでは魅力を伝える範囲に限界があります。
豊川に関わる全ての人と【オール豊川】で、まちへの愛着度を高めていく



とよかわ応援サポーターとは

R8 (2026)	R9 (2027)	R10 (2028)	R11 (2029)	R12 (2030)	R13 (2031)	R14 (2032)	R15 (2033)	R16 (2034)	R17 (2035)
--------------	--------------	---------------	---------------	---------------	---------------	---------------	---------------	---------------	---------------

第7次豊川市総合計画

豊川市シティプロモーション戦略

【前期】主要施策（R8～R12）
テーマ：つながり・基盤づくり

【後期】主要施策（R13～R17）
テーマ：広がり・深まり

豊川市に愛着があり、魅力発信を一緒に行ってくれる
【仲間づくり】をして情報発信を強化していく



具体的な取組について

- SNS等で豊川市の魅力や価値を広く発信
- 市が行うイベントやアンケート等に参加又は協力
- シティプロモーションの推進に資すること



具体的な取組について

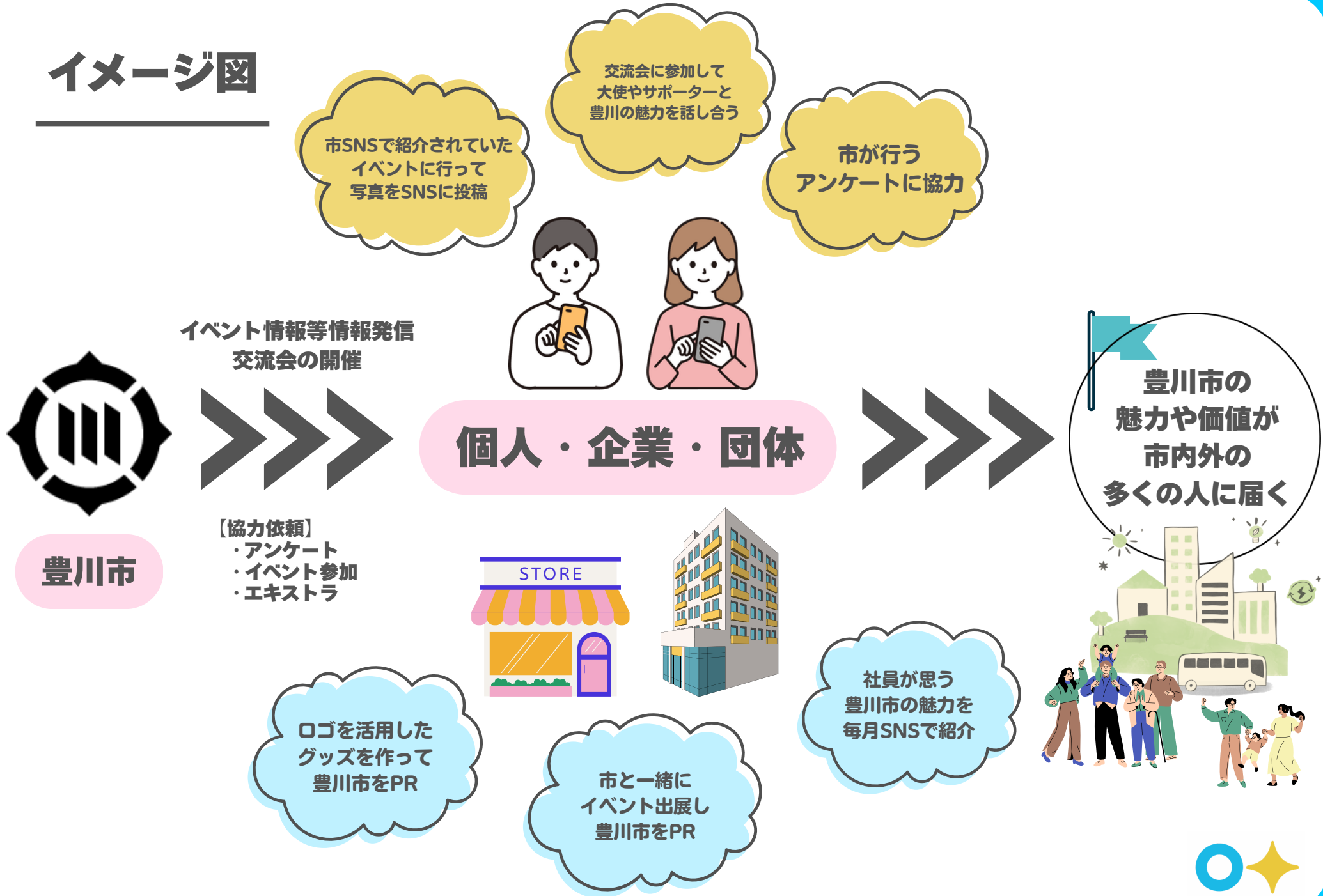
- ログマークの活用（名刺や印刷物等）
- ホームページやSNSで豊川市の魅力を発信
- 市が出展するイベントと一緒に参加・協力
- 従業員の方へ豊川市の移住定住に関する情報の提供
- その他、シティプロモーションに資すること



ともに ✨ ○ ✨
かなえるなら
○ ✨ とよかわ



イメージ図



応援サポーターの特典

- とよかわ応援サポーターで認定証（電子）を送付
- とよかわ応援大使との交流会に参加できます
- 市から発信する情報を受け取れる
- エキストラ募集がある場合に優先的に参加できます
- 市SNS等の取材対象になります



応援サポーターの特典（企業・団体のみ）

- 豊川市公式ホームページにサポーター企業の紹介
- プロモーショングッズ（法被）の貸出
- 市が発行する刊行物やポスター・リーフレットの提供
- 市が出展するイベントと一緒に出展し、PR活動



豊川市の広報媒体

豊川市公式ホームページ



移住定住サイト



豊川市公式LINE



豊川市公式SNS



定例記者会見・記者発表



広報とよかわ



※活動内容によっては、上記の媒体に掲載する場合があります。



応援サポーター要綱

認定対象

- 豊川市に対して愛着を持っている方（市内外問わず）
- 市の魅力や価値を理解し、主体的に発信していける方

任期等

認定した日から1年を経過した日の属する年度の末日

※辞任の申し出がない場合は、さらに1年延長。それ以降も同様の扱い

活動報告

プロモーション活動の取組報告書の提出をお願いする場合があります。



応援サポーター申請方法



※LINEが利用できない場合はWEB・窓口も可
認定証のデータはメールや郵送でお送りします。



とよかわ応援サポーターの登録について
ご検討よろしく申し上げます。



お問い合わせ

豊川市企画部元気なとよかわ発信課

住所：愛知県豊川市諏訪1丁目1番地

TEL：0533-95-0260

E-mail：genki@city.toyokawa.lg.jp

