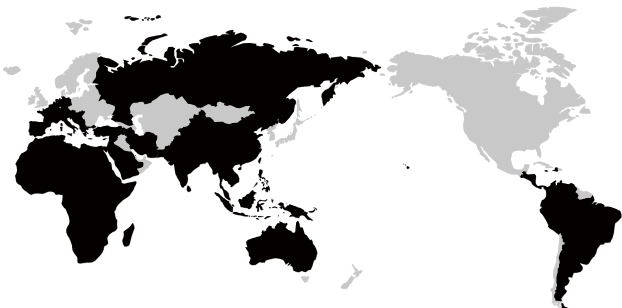


Produtos próximos cuja importação é proibida

Talvez muitas pessoas nunca tenham ouvido falar de quarentena de plantas e achem que não tem relação consigo. Mas as pragas estão escondidas em muitos lugares, e pode ser que a planta que você está tentando trazer ao Japão esteja na lista de produtos cuja importação é proibida.

Das regiões abaixo a importação de praticamente todas as frutas e legumes é proibida!

■ Regiões afetadas pela mosca das frutas do mediterrâneo (mosca rajada) e mosca das frutas oriental



Principais produtos proibidos

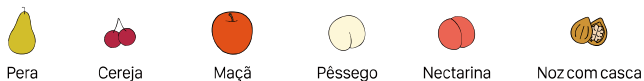


Das regiões abaixo afetadas por lagarta da macieira, a importação de peras e outras frutas é proibida!

■ Regiões afetadas por lagarta da macieira



Principais produtos proibidos



O que é quarentena de plantas?

Frutas deliciosas ou plantas ornamentais lindas compradas no exterior. Se você as trouxer ao Japão junto com pragas, a agricultura do país poderá sofrer um grande prejuízo.



Larvas da mosca das frutas



Mosca das frutas oriental



Lagarta da macieira (Cydia pomonella)

A quarentena de plantas previne a invasão e a propagação de pragas do exterior. A colaboração de cada pessoa é necessária para protegermos a agricultura e o verde do Japão.

Passo no Balcão de Quarentena

Ao trazer plantas para o Japão, passe no Balcão de Quarentena de Plantas antes da inspeção alfandegária.



Contato das Estações de proteção de plantas

Estação de proteção de plantas de Yokohama	045-211-7153
- Anexo do Aeroporto de Shin-Chitose	0123-24-6154
- Subestação de Narita PTB1	0476-32-6694
- PTB 2 PTB 3	0476-34-2352
- Subestação do Aeroporto de Haneda	03-5757-9790
Estação de proteção de plantas de Nagoia	052-651-0112
- Subestação do Aeroporto de Chubu	0569-38-8433
Estação de proteção de plantas de Kobe	078-331-2386
- Subestação do Aeroporto de Kansai	072-455-1936
Estação de proteção de plantas de Moji	093-321-2601
- Subestação de Fukuoka	092-291-2504
- Anexo do Aeroporto de Fukuoka	092-477-7575
Estação de proteção de plantas de Naha	098-868-2850
- Anexo do Aeroporto de Naha	098-857-0054

Para trazer plantas e insetos, há outras restrições além da quarentena de plantas.

Sobre o Tratado de Washington

Ministério de Economia, Comércio e Indústria Departamento de Cooperação e Economia do Comércio Externo Setor de Inspeção do Comércio Exterior
TEL : 03-3501-1723

Sobre a importação de insetos vivos

Ministério do Meio Ambiente Secretaria de Conservação da Natureza Divisão de Vidas Selvagens Setor de Controle de Espécies Exóticas
TEL : 03-3581-3351 (Principal)

ホルトガル語版 2021

Tem pessoas cometendo irregularidades neste desenho.



Há plantas que não podem ser trazidas e plantas que precisam de certificado fitossanitário.

A pessoa que cometer infração estará sujeita a sanções.

Sanções legais poderão ocorrer em caso de violação, tais como importações sem certificados fitossanitários ou sem inspeção de importação: **detenção de até 3 anos ou multa de até 1 milhão de ienes.**

MAFF
Ministério da Agricultura, Silvicultura e Pesca
Estação de proteção de plantas



Percursos para trazer plantas

Seguem as condições e o fluxo de procedimentos para trazer plantas ao Japão. Traga plantas do exterior seguindo os regulamentos relacionados à quarentena.

Início!

Está trazendo plantas, incluindo frutas, flores, feijão, arroz, condimentos, medicina chinesa tradicional e outros.

Sim
Não

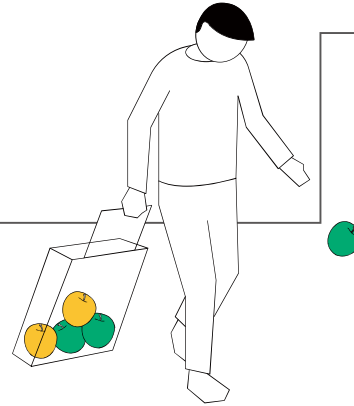
Selecionou a região a partir da lista e verificou que trazia **produto cuja importação é proibida.**



Informação de pesquisa simples para turistas

Faça uma pesquisa rápida para ver se pode importar a planta que quer trazer!

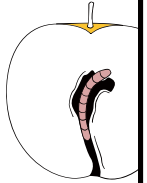
Sim
Não



✗ Produto cuja importação é proibida!

Não se pode trazer ao Japão produtos cuja importação é proibida. É proibido trazer plantas específicas de **países ou regiões afetados por pragas que causam grandes prejuízos globais, mas que ainda não chegaram ao Japão.**

*Além de pragas designadas por leis, é proibido importar a terra.
*Sanções legais poderão ocorrer em caso de violação: detenção de até 3 anos ou multa de até 1 milhão de ienes.

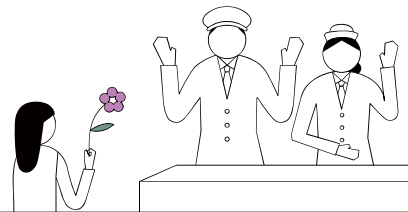


! Verifique

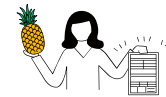
- Precisa se submeter à inspeção de importação?
- O certificado fitossanitário é necessário?



Em caso de dúvidas, consulte a estação de proteção de plantas



Possui certificado fitossanitário



Sim
Não

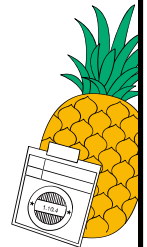
✗ Não pode trazer ao Japão!

As plantas sem o certificado fitossanitário não podem ser trazidas ao Japão. Da próxima vez **obtenha o certificado no país de origem e** volte ao Japão.

Se na inspeção for encontrada praga no produto, não poderá entrar com ele no Japão.

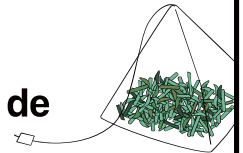
○ Pode ser importado!

O produto passou pela inspeção e pode ser trazido ao Japão. Agradecemos a sua colaboração!

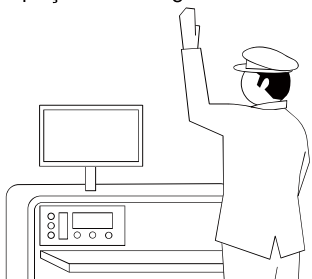


○ Sem necessidade de inspeção!

Os produtos **altamente processados**, como móveis e chá processado, ou **contidos em recipientes hermeticamente fechados em pequena quantidade** não precisam passar pela quarentena.



Prossiga diretamente para a inspeção alfandegária



A planta que está trazendo necessita de inspeção de importação

Sim
Não



A planta que está trazendo necessita de certificado fitossanitário

Sim
Não

