

令和2年7月31日

豊川市政記者クラブ加盟社 各位

新型コロナウイルス感染拡大防止のため サーマルカメラによる検温を開始します

～新型コロナウイルス感染症には今後とも更なる対策を講じていきます～

豊川市民病院では現在、当院の出入口において非接触型体温計を使用した来院者に対する検温を実施していますが、国内における新型コロナウイルス感染拡大に伴い、令和2年8月以降においては、当院の出入口でAIサーマルカメラを用いた検温を開始します。

病院におけるこのような取組は、コロナ感染への不安を抱える住民の安心感にもつながるものと思われまますので、ぜひ当院へ取材にお越しいただき、紙面等に取り上げてくださるようお願い申し上げます。

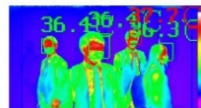
地域の中核病院として、感染対策の強化による医療の継続を通し、「信頼される医療の提供を通じて、地域住民の健康づくりに貢献する」という当院の基本理念を実現していきます。



商品名：AIサーマルカメラ

- ・最大同時測定人数：20名
- ・測定距離：3.0m
- ・測定誤差：±0.5℃
- ・測定温度範囲：30-45℃
- ・動作環境温度：10～35℃

Point 同時に20名まで測定が可能。



Point 人体表面温度測定に特化し誤差が小さい「±0.5℃」。
※比較：工業用サーマルカメラの場合は（±2℃程）が一般的です。

Point 人の顔を認識する独自のAIアルゴリズム。
※マスク着用の有無にかかわらず人の顔を検知します。

Point 音声アラート機能があります。
※あらかじめ設定した以上の温度を検知した場合には
画像アラートと音声アラートにより、即座に監視者に通知できます。

Point 測定速度僅か1秒、カメラ前を通過するだけ。

【お問合せ先】

豊川市民病院庶務課 管理グループ 中村忠・小野田

TEL:0533-86-1111 Eメール: byoinshomu@city.toyokawa.lg.jp