

令和6年1月12日

豊川市政記者クラブ加盟社 各位

令和6年1月22日(月)より
スマートフォン用通院支援アプリ
によるサービスを開始します

当院での外来診療の際は、ぜひご利用ください

豊川市民病院では、スムーズな外来診療につながることを目的として、スマートフォン用アプリによる新たな通院支援サービスを導入します。

記

- 1 開始日 令和6年1月22日(月曜日)から
- 2 アプリ機能 次のような便利なサービスを受けられます。
 - ① 診察状況のお知らせ
診察の順番が近づくとメッセージが届きますので、院内カフェや駐車場など当院敷地内の自由な場所で待ち時間をご活用いただくことが可能になります。
 - ② 診察予約日の確認
アプリからいつでも次回の予約を確認することができます。
 - ③ 外来医療費の後払い
お持ちのクレジットカードで後払い登録をすれば、会計終了を待たずにご帰宅できます。
- 3 注意事項 サービス利用には院内で事前に登録手続きが必要です。

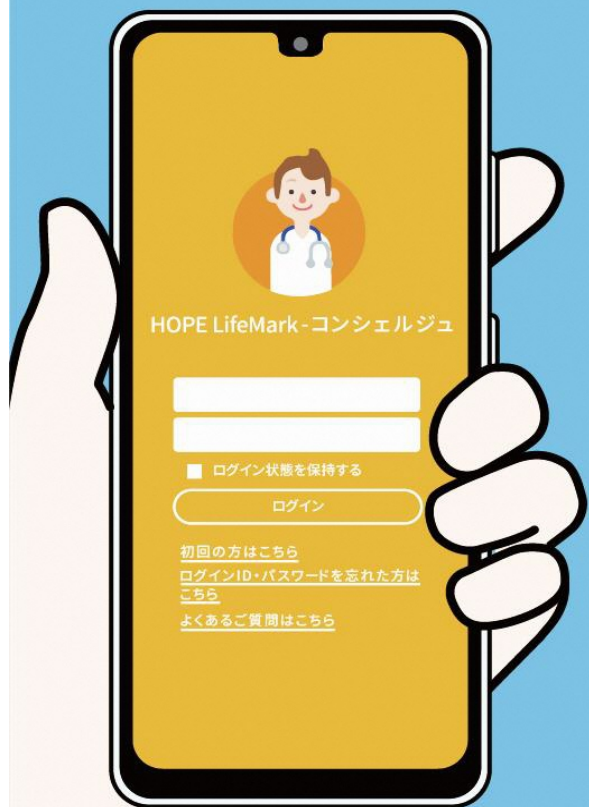


【お問合せ先】

豊川市民病院 事務局 経営企画室 おおつき 大拙・牧本

TEL:0533-86-1111 Eメール: byoinkeiei@city.toyokawa.lg.jp

令和6年1月22日(月)より



スマートフォン用 通院支援アプリ

HOPE LifeMark-コンシェルジュ

サービス 開始!

※サービスご利用には、
院内で登録手続きが必要です。

このような便利なサービスを受けられます。

1 診察状況をお知らせ

診察の順番が近づくと
自動通知します。



2 診察予約日の確認

診察予約日を
確認することができます。



3 外来医療費の後払い

お持ちのクレジットカード
で後払い登録をすれば、
会計終了を待たずに
ご帰宅できます。



豊川市民病院