

平成 30 年 12 月 6 日

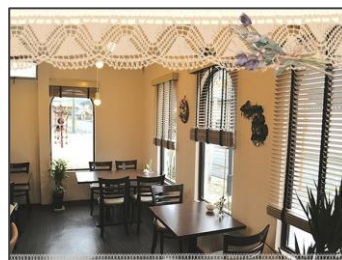
豊川市政記者クラブ加盟社 各位

認知症カフェ

**認知症の方とその家族、地域住民の方など
誰でも参加できる集いの場が増えます
～市内 10 か所目がオープン！！～**

全国で取り組みが広がりつつある認知症カフェが、平成 31 年 1 月より伊奈地区に 1 か所新たにオープンします。

認知症カフェとは、認知症の方とその家族、地域住民の方など、誰でも参加できる集いの場です。参加者の皆さんで温かいコーヒーなどを飲みながら、団らんや情報交換、レクリエーションなどを行い、楽しいひとときを過ごします。各カフェでは認知症の予防や介護などの相談にも応じます。



※各カフェの名称、開催場所・日時等については、別添資料をご参照ください。

平成 30 年 10 月 1 日現在、市の高齢者人口は 47,699 人、高齢化率は 25.6% です。国の分析によると認知症高齢者数は平成 24 年には高齢者の 7 人に 1 人であったのが、平成 37 年には 5 人に 1 人になるとも推計され、高齢化の進展に伴い、今後も認知症の方の増加が予測されます。

認知症カフェが、認知症で困っている本人や家族にとって気軽に立ち寄れる場となり、早期の相談や支援に結びつけるとともに、地域に開かれた交流拠点、認知症の啓発拠点となることを期待しています。

認知症カフェは、別添資料にある各事業者が実施しています。運営にあたっては、認知症施策の推進の一環として、費用の一部を市が支援しています。

【お問合せ先】

豊川市役所 福祉部 介護高齢課 地域包括ケア推進係 浅野・松山
TEL:0533-89-3179 Eメール: zaitaku@city.toyokawa.lg.jp



認知症カフェ一覧

～豊川市内10か所で開催中♪～



地区名	カフェの名称	開催場所	開催日時	実施事業者	担当者	問い合わせ	参加費	事前申込	カフェの特徴(PR)
牛久保	うなごうじカフェ	牛久保町八幡口64-1 小規模多機能型居宅介護 ぬくぬく横古民家	毎週日曜日 10時～15時	株式会社 ぬくぬく	杉浦	(0533) 84-0255	無料 (飲食にかかる費用は実費負担となります)	不要 ※時間内出入自由	古民家で、お茶を飲みながらおしゃべりをしたり、歌や体操や脳トレをし、ゲストもスタッフも笑顔がいっぱいの認知症予防カフェです。月1回のイベント(舞踊、演奏会等)と、その月のお誕生日会を催しています。介護の相談、情報交換、悩みの傾聴もしています。
飯訪	ほっとカフェ	諏訪2丁目30-1 ドルチェ多目的ホール	毎月第4水曜日 13時～16時	有限会社 ドルチェ	鈴木	(0533) 83-1545		不要	珈琲・紅茶・日本茶などを飲みながら、喫茶店の雰囲気の中で、できる限りセルフサービスでおしゃべり、歌やクイズ、ゲームなどに参加していただきます。家族の皆さん同士の交流の場を設け、悩みの相談を通し、癒しの場を提供します。
国府	ぬくといカフェ (国府)	国府町下河原62-1 国府市民館2階	毎月第3水曜日 14時～16時	社会福祉法人 寿宝会	石黒	(0533) 80-1192		不要	皆でお茶を飲みながら、介護に関するおしゃべりや、仲間作り、情報収集ができるような場所です。ゆっくりとした「ぬくとい」居場所です。
一宮	森のカフェみその	金沢町稲場7 デイサービスみその内	毎月第4日曜日 13時～15時30分	社会福祉法人 美竹会	山口 牧野 天野	(0533) 93-1712		原則不要 ※事前連絡いただければ幸いです	ゆったりとした雰囲気の中で、お茶等を飲みながら、どなたでも気軽に参加できる場所です。介護や福祉に関する相談も専門家が対応いたします。どなたでも気軽にお立ち寄りください。
音羽	まちカフェランチ会	赤坂町松本195-1 まちカフェ喜ら里	毎月第3金曜日 11時30分～ 13時30分	株式会社 赤坂台介護 サービス	伊藤	(0533) 87-2300		必要 (定員18名)	栄養バランスのとれた喜ら里ランチを召し上がりながら、レクリエーションをお楽しみ頂きます。参加者の皆様の相談の場、交流の場を提供します。
御津	ぬくといカフェ (輝楽苑)	御津町御馬浜田148 ケアサポートセンター輝楽苑 地域交流スペース	毎月第2土曜日 13時30分～ 15時30分	社会福祉法人 寿宝会	志賀	(0533) 77-1222		不要	皆でお茶を飲みながら、介護に関するおしゃべりや、仲間作り、情報収集ができるような場所です。畑で採れた野菜を使い、調理・試食会も行います。地域の交流の場として、認知症の方とその家族はもちろん、地域の方々と交流を持ちたいという方も是非ご参加ください。
御津	ぬくといカフェ (西方)	御津町西方宮長31 西方地区市民館内	毎月最終金曜日 13時30分～ 15時30分	社会福祉法人 寿宝会	中村	(0533) 75-2800		不要	皆でお茶を飲みながら、介護に関するおしゃべりや、仲間作り、情報収集ができるような場所です。ゆっくりとした「ぬくとい」居場所です。
御津	ぬくといカフェ	御津町西方松本86-1 ぬくといカフェ	毎月第3土曜日 13時～15時	社会福祉法人 寿宝会	松井	(0533) 75-6661		不要 (定員10名程度、時間内入退場自由)	皆でコーヒーやお茶等を飲みながら、介護に関するおしゃべり、仲間作り、情報収集、介護予防や運動を中心とした各専門家との相談ができる、ゆっくりとした「ぬくとい」居場所です。
小坂井	ゆとりカフェ	平井町神明13番地6 小規模特別養護老人ホーム れんげそう内	毎週金曜日 9時30分～ 16時30分	社会福祉法人 菜花会	佐野	(0533) 73-1110		原則必要 (定員10名程度) ※空いていれば当日参加可能	お茶を飲みながらゆったり日頃のお話しをしていただいたり、みなさんとレクリエーション等を楽しんでいただく場所です。介護に関する相談もできます。お気軽に参加してください。
小坂井	カフェいいな (伊奈)	伊奈町南山新田305-33 クリニックすみた 第2駐車場横民家	毎月第2土曜日 13時30分～ 15時30分	医療法人 平寿会	隅田 浅野	090 -1569 5317		不要 (定員10名程度、時間内入退場自由)	年を重ねても家族が安心して出かけるのを見送られる憩いの場を目指しています。コーヒーやお茶を飲みながらおしゃべりしたり、身体を動かしたり、向こう三軒両隣の助け合える仲間をつくりましょう。