

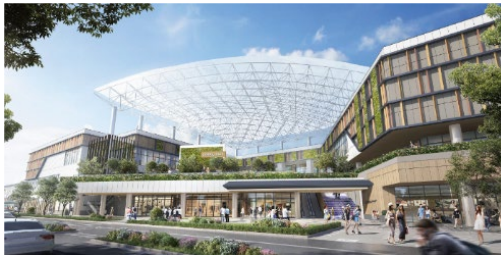
令和5年3月27日

豊川市政記者クラブ加盟社 各位

八幡駅周辺地区公共交通利用促進事業
「電車で行こまい！」キャンペーン

混雑なしの電車が早くて便利！

名鉄豊川線八幡駅周辺地区は、雇用の創出や交流人口の拡大を図るため、公共施設や商業など多様な都市機能が集約した複合的な地域拠点として位置付けておりますが、このたび、令和5年4月4日（火）に「イオンモール豊川」がグランドオープンいたします。



開業時は、多くの来店者が訪れることから混雑が予想されます。混雑を回避するためには、電車（名鉄豊川線八幡駅）の利用が大変便利です。

イオンモール豊川は、名鉄八幡駅至近に位置しており、オープン当初から5月7日（日）まで名鉄豊川線が臨時増便して、さらに利便性が向上いたします。

そこで、豊川市と名古屋鉄道株式会社では、周辺の混雑解消のため、公共交通利用促進に関する事業を下記のとおり実施します。

記

八幡駅周辺地区公共交通利用促進事業

1 主催

豊川市・名古屋鉄道株式会社

2 実施内容

m a n a c a など交通系 I C カードを使って八幡駅で降車し、イオンモール豊川へ来店された方に各日先着 500 名（グランドオープン日、土日を除く平日は先着 300 名）に「とよかわ産農産物」や「とよかわバウム」などをプレゼントします。





3 実施日時・場所

期間：令和5年4月4日（火）～4月16日（日）

時間：午前10時～午後3時 ※なくなり次第終了

※4月4日（火）～9日（日）は、午前9時～午後3時

場所：イオンモール豊川内、1階インフォメーション付近

4 プレゼント内容

●とよかわ産農産物（とよかわバラ、大葉加工品など）

●とよかわバウム（バウムクーヘンなどの洋菓子）

イオンモール豊川内の専用端末に交通系ICカードをタッチ

した方に、いずれかお一つプレゼント

※プレゼント内容は、日によって変わります。



※写真はイメージです

5 その他

詳細につきましては、別添のポスターか市ホームページをご覧ください。



公共交通利用促進事業HP

【お問合せ先】

豊川市役所 都市整備部八幡駅周辺地区まちづくり推進室 本多・波多野・林

TEL:0533-95-0018 Eメール：y-machizukuri@city.toyokawa.lg.jp

イオンモール豊川へ 電車で行こまい! キャンペーン

お買い物は名鉄電車で! 豊川線臨時増便中! 3/30~5/7
混雑なしの電車が早くて便利

ION MALL DEN 電車でおいでん! POINT

おい電ポイント

当日交通系ICカードを使って、
対象駅で降車したお客さまに
スロット抽選にて
ポイントプレゼント!

1日1回、最大
100おい電ポイント
を付与 **ハズレなし!**

※ポイントの有効期限は1年です

タッチ端末機設置場所 1Fインフォメーション付近

専用端末機に
交通系
ICカードを
タッチ

貯まったポイントは500ポイントごと、イオンモール豊川で使える 500円分のお買い物券と交換できます!

※お買い物券の発行は本機械で行えます※お買い物券の期限は、発行日から60日です

Wチャンス!!! ポイントが貯まって、さらにもらえる!

交通系ICカードを
利用して

電車であられた方限定



やわた
名鉄豊川線「八幡駅」から
イオンモール豊川へは徒歩**3分**



とよがわ産農産物 **OR**
とよがわバウムなどを**プレゼント!**

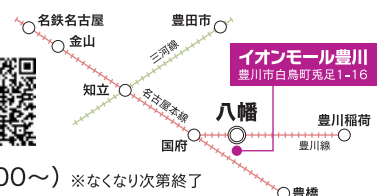
各日先着
500名様
※ランドオープン日及び
土日を除く平日は
先着300名様

期間: 令和5年4月4日(火)~4月16日(日)

●タッチ端末機設置場所・プレゼントお渡し場所
イオンモール豊川 1Fインフォメーション付近

●時間
午前10:00~午後3:00
(ランドオープンの4/4から4/9までは午前9:00~) ※なくなり次第終了

詳しくは
コチラ



あなたの暮らし、生活がもっと便利に!

CentX

いつでもおかけがもっと楽しくなる
どこでも自由で、スマートな体験を。

App Store
Google Play

主催: 豊川市・名古屋鉄道株式会社

問合せ先: 豊川市役所 都市整備部 八幡駅周辺地区まちづくり推進室/市街地整備課 TEL.0533-89-2111 (代表)
事業名: 八幡駅周辺地区公共交通利用促進事業

