

平成30年度美術常設展(1)

新収蔵品展

2018年

3月27日(火) - 7月8日(日)

〈開館時間〉午前9時 - 午後5時 / 〈休館日〉月曜日 / 〈入場料〉無料

豊川市桜ヶ丘ミュージアム 1階美術常設展示室



吉澤美香(ほ86) 1992年

TOYOKAWA CITY SAKURAGAOKA MUSEUM

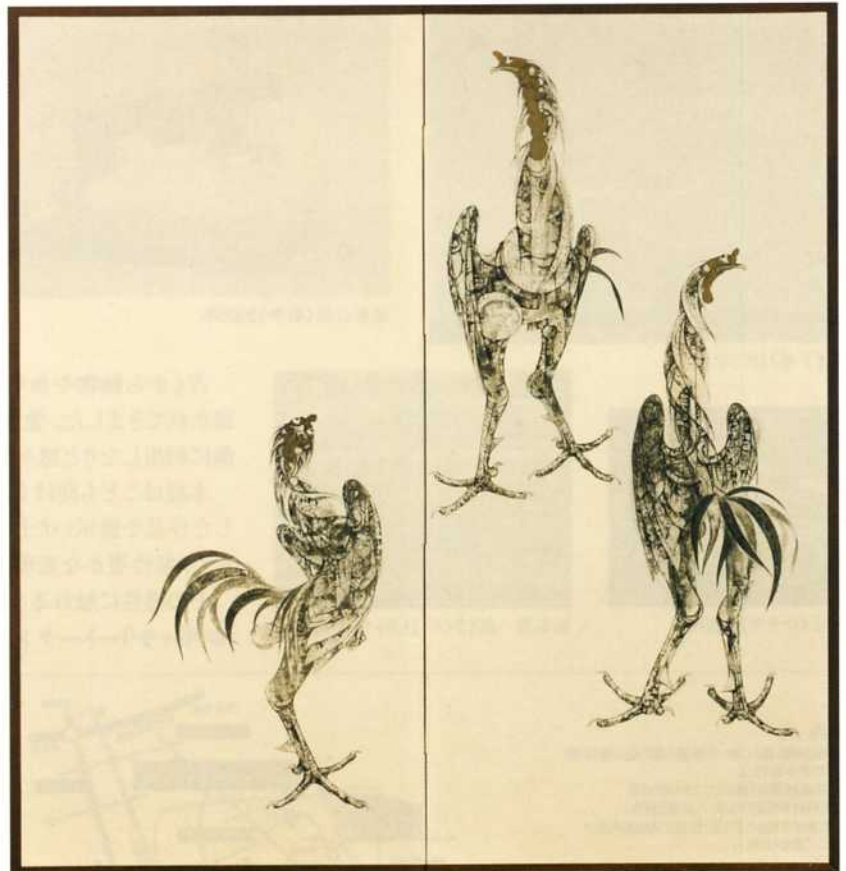
動物園 ミュージアムの

夏(休)み(企)画 平成30年度美術常設展(2)

豊川市桜ヶ丘ミュージアム 1階美術常設展示室

〈開館時間〉午前9時 - 午後5時 / 〈休館日〉月曜日 / 〈入場料〉無料

2018年
7月17日(火) - 9月2日(日)



下村良之介(軍鶏屏風) 1973年

新収蔵品展

2018年 3月27日(火) - 7月8日(日)

桜ヶ丘ミュージアムでは、平成6年の開館以来、郷土にゆかりのある作品の収集を行っています。資料の収集はミュージアムにとって基本的活動であり、より多くの資料を収集・調査・保存・公開していくことで、郷土の芸術文化に対する理解を深めるとともに、後世へ貴重な文化遺産を引き継ぐという重要な役割を担っています。

本展は平成29年度に新たに収蔵した48点の資料の中から、星野真吾、高畑郁子、中村正義、大森運夫といった郷土作家を中心に、星野や中村と从会を結成し活躍した大島哲以、佐熊桂一郎、近年人気の高い吉澤美香など、主だった新収蔵作品を選出して紹介するものです。



大島哲以(俵倫)1967年



大森運夫(梅雨)1959年



平川敏夫(椿花塔韻)



高畑郁子(埋もれた日々)2012年

🌟ギャラリートーク 4月29日(日) 14:00～
当館学芸員による展示説明会

◎出品作家 (50音順/敬称略)

市川 晃	佐熊桂一郎	中村正義	平川敏夫	森村宜穂
大島哲以	高畑郁子	野田弘志	藤井達吉	森 緑 翠
大森運夫	竹内栖鳳	畑 遼	星野真吾	吉澤美香

※出品作家は都合により予告無く変更する場合があります。

TOYOKAWA CITY SAKURAGAOKA MUSEUM



高木 勲(予感)1975年



清水良治(戦争)2003年

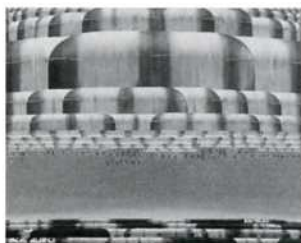
夏 | 休 | み | 企 | 画 平成30年度美術常設展(2)

ミュージアムの動物園

2018年 7月17日(火) - 9月2日(日)



伊與田正(ウサギ)1986年



松本英一郎(さくらうし94-1)1994年

古くから動物や魚等の生きものたちは、身近なモチーフとして多くの画家によって描かれてきました。愛玩の対象であったり、隠喩として使用されたり、また構成上の装飾に利用したりと様々な目的で表現されてきました。

本展はこども向け「夏休み企画」として、当館コレクションの中から動物をテーマにした作品を展示いたします。具体的に形態を写し取ったものから、抽象的表現のものまで、個性豊かな表現は作家の自由な発想から生まれたものです。

その感性に触れることで美術表現の魅力を感じただけであれば幸いです。

🌟ギャラリートーク 8月4日(土) 14:00～ 当館学芸員による展示説明会

◎出品作家 (50音順/敬称略)

我妻 碧 宇	下村良之介	福田豊四郎
伊藤 正 男	高木 勲	牧野一泉
伊與田 正	高畑郁子	堀 尾 実
大森運夫	長澤昭朗	松本英一郎
北川民次	中島敏男	
島田卓二	夏目泰果	

※出品作家は都合により予告無く変更する場合があります。

交通案内
電車 ○JR飯田線「豊川」駅・名鉄豊川線「豊川稲荷」駅
下車徒歩約15分
車 ○東名高速道路「豊川IC」から約10分
(無料駐車場約100台/公園と共有)
※土日は混雑が予想されるため、公共交通機関利用や
乗合せにご協力ください。
〒442-0064 愛知県豊川市桜ヶ丘79-2
Tel. (0533) 85-3775

TOYOKAWA CITY SAKURAGAOKA MUSEUM
豊川市桜ヶ丘ミュージアム

