

小坂井地域交流会館（仮称） 設計説明書



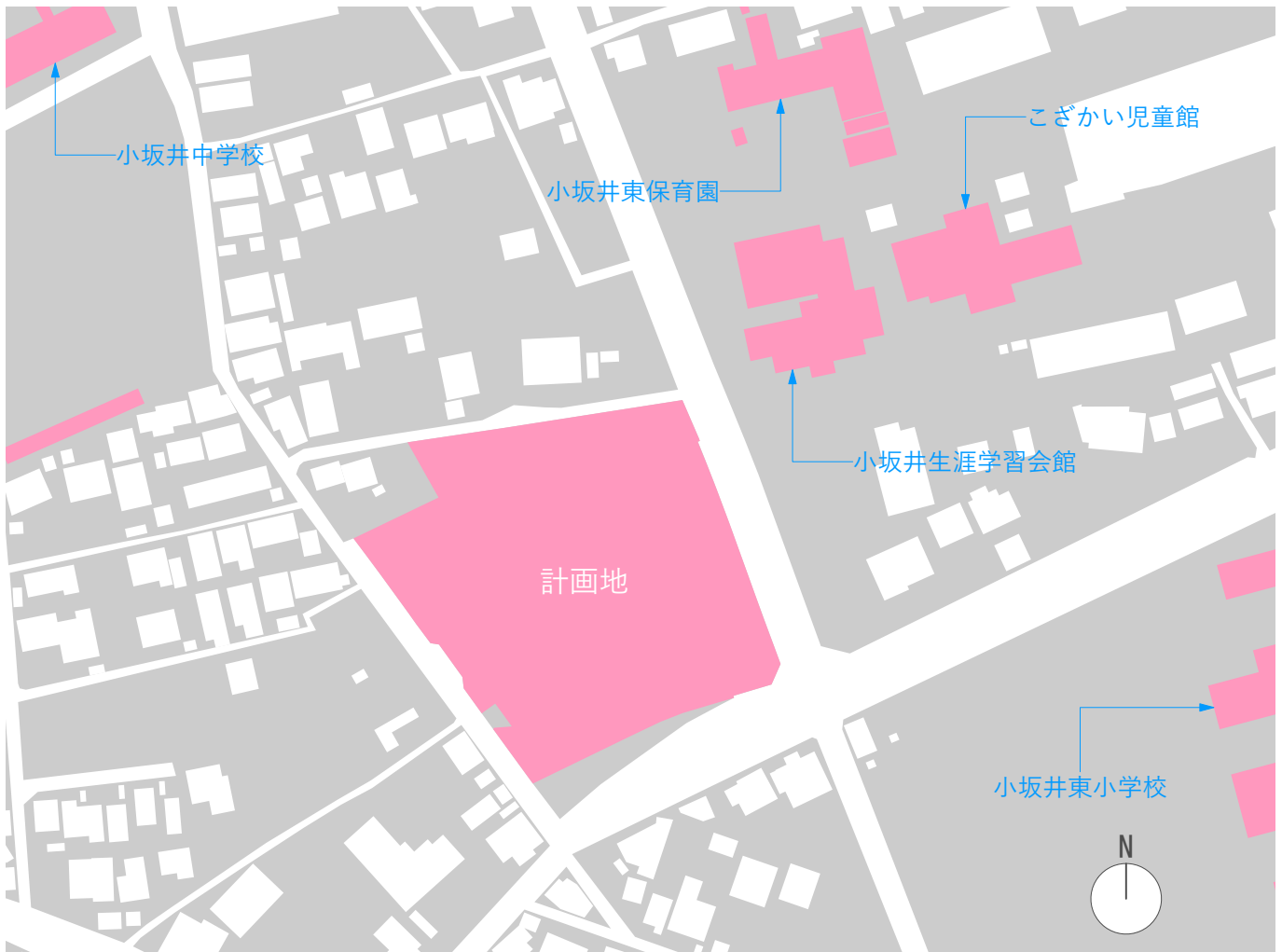
計画概要

建築概要

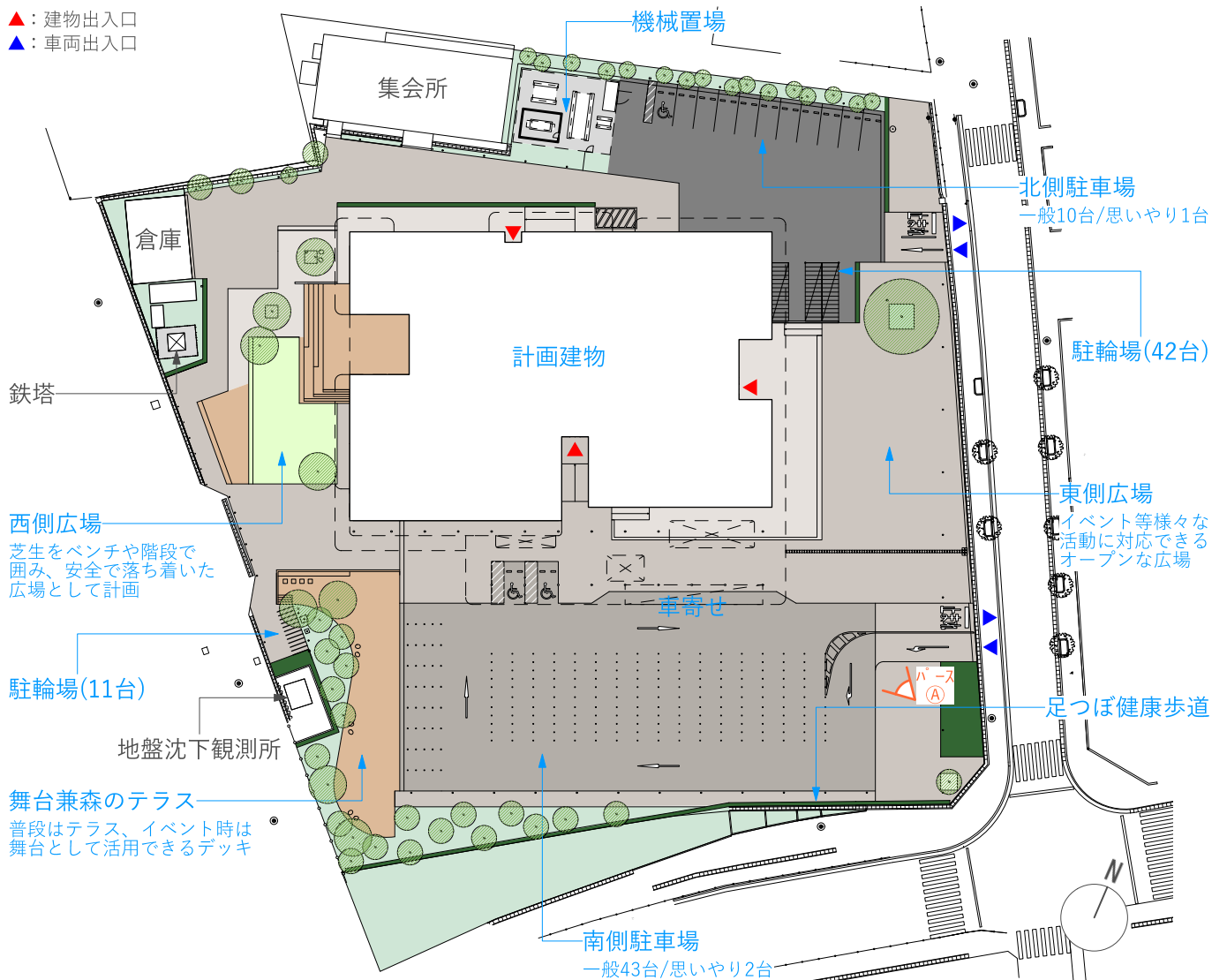
工事種別	新築
用途	支所, 児童館, 図書館, 生涯学習施設
延床面積	1階: 1485㎡ 2階: 1305㎡ 塔屋: 30㎡ 合計: 2820㎡(別棟の集会所, 倉庫含まず)
主要構造	鉄骨造
階数	地上2階, 塔屋1階

機能別面積

機能	支所機能 (205㎡)	児童館機能 (405㎡)	図書館機能 (400㎡)	生涯学習・ 地域コミュニティ機能 (820㎡)	共用機能 (990㎡)
主要室	事務室1,2 (150㎡)	遊戯室1,2 (260㎡)	開架・ 閲覧・ 学習室 (345㎡)	集会室 (200㎡)	1階ホール (325㎡)
		集会室 (30㎡)		調理室 (85㎡)	
	会議室1,2 (25㎡)	創作活動室 (20㎡)	対面朗読室 (10㎡)	和室 (70㎡)	授乳室 (10㎡)
		作業室・その他 (30㎡)	図書室 (30㎡)	受付・閉架・ 作業室 (45㎡)	会議室1~4 (190㎡)
	事務室・その他 (65㎡)		多目的室1,2 (135㎡)		倉庫・その他 (280㎡)
				事務室・その他 (140㎡)	



敷地案内図 S=1/2000



外構図 S=1/800

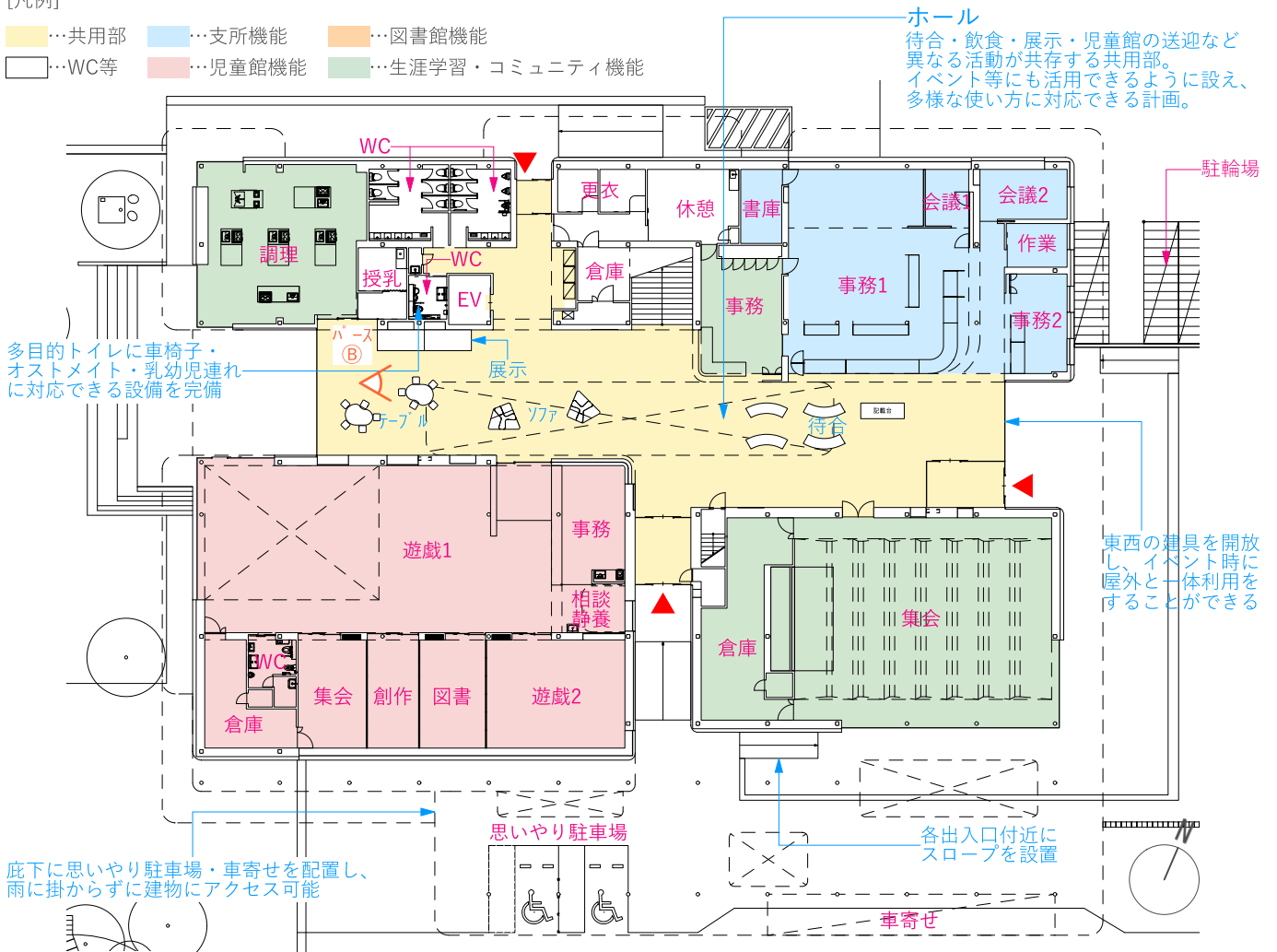


パース(A) 外観イメージ

1階共用部

[凡例]

- 共用部
- 支所機能
- 図書館機能
- WC等
- 児童館機能
- 生涯学習・コミュニティ機能



1階平面図 S=1/400



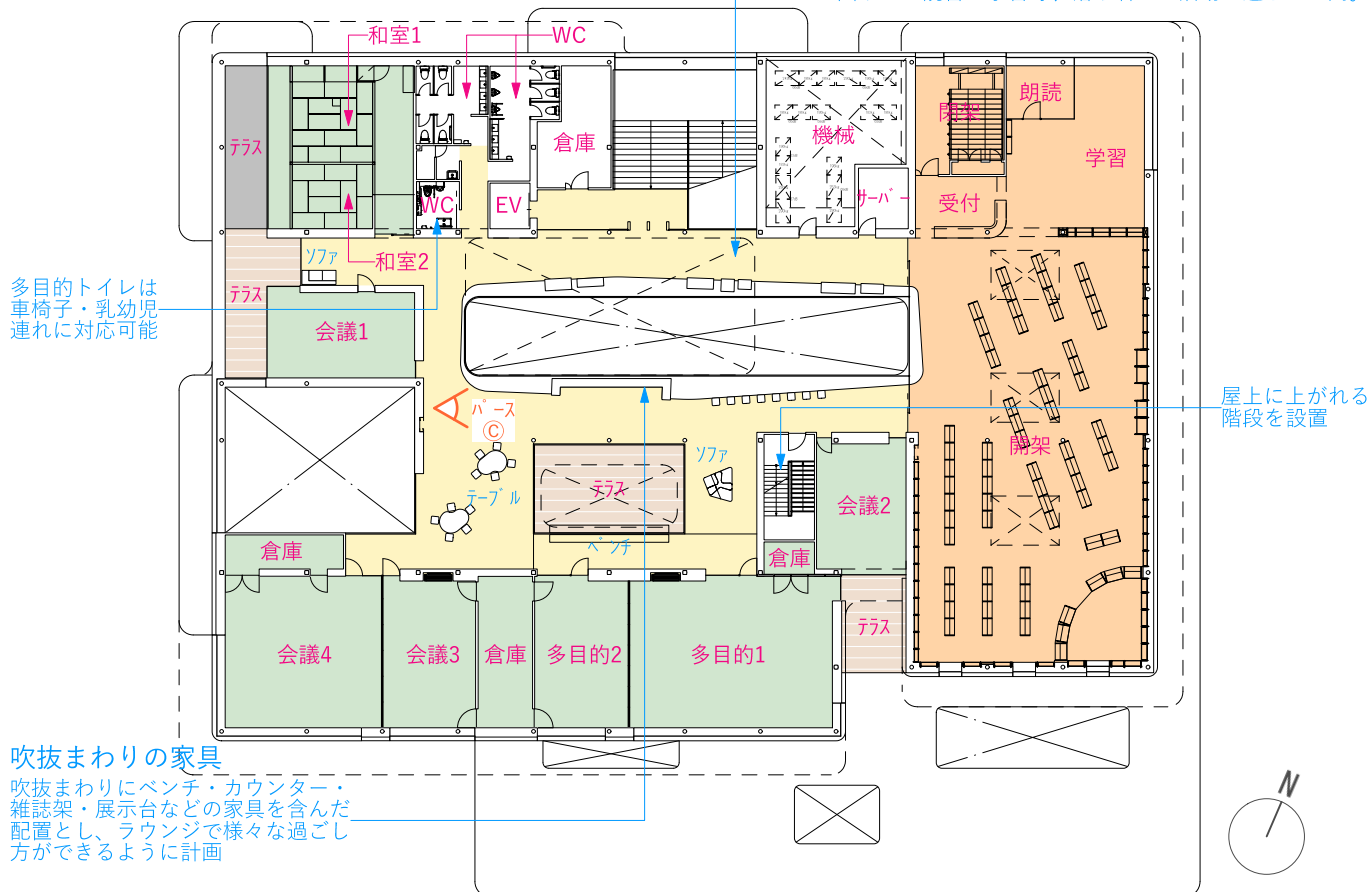
パースB 1階ホールイメージ

[凡例]

- …共用部 ●…支所機能 ●…図書館機能
- …WC等 ●…児童館機能 ●…生涯学習・コミュニティ機能

ラウンジ

小さなスケールのラウンジを分散配置。
縦動線の前にブックディテクション(BDS)を配置し、
2階全体を図書館の拡張として利用できる計画。
団らん・読書・学習等、落ち着いた活動に適した空間。

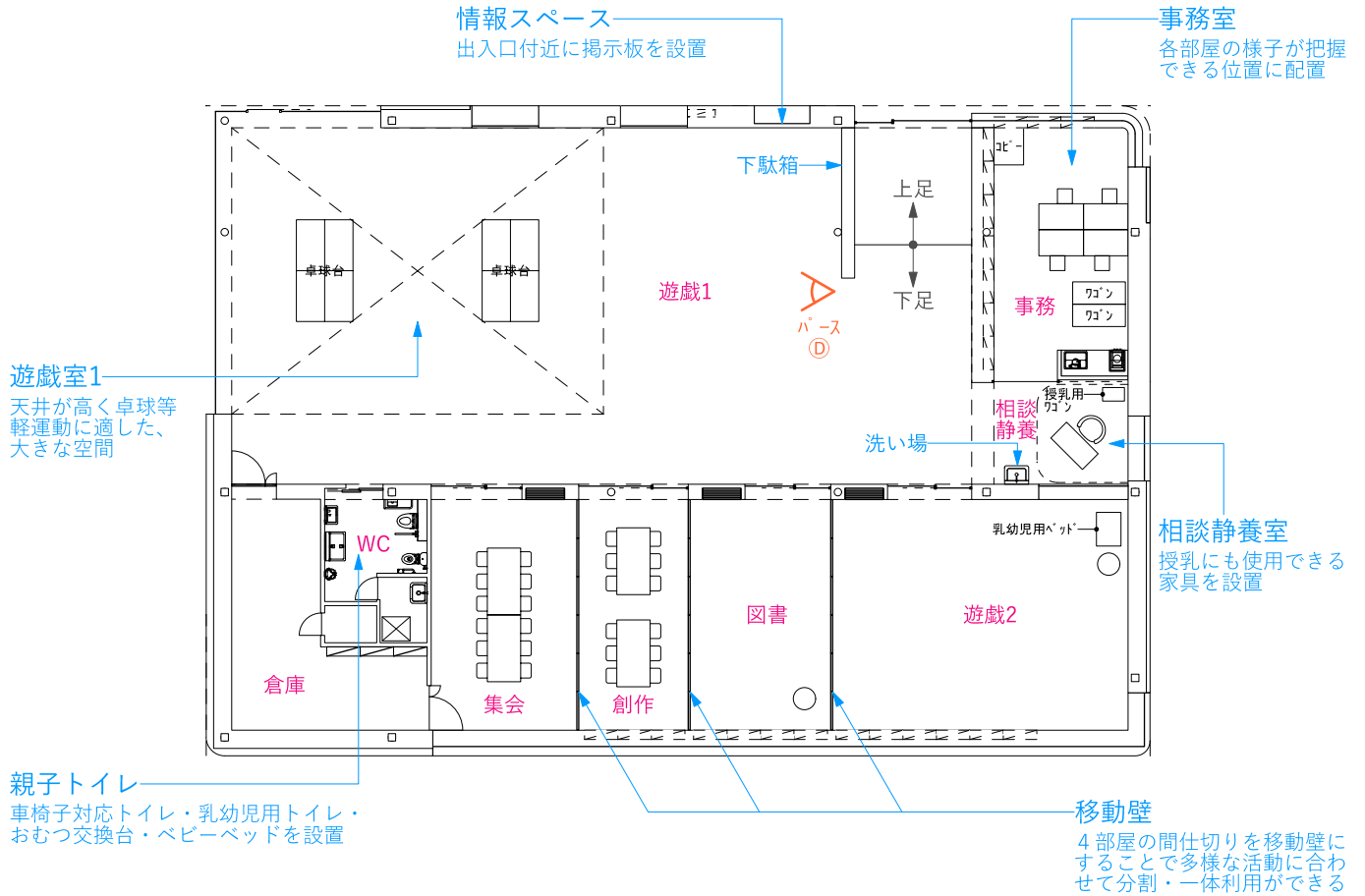


2階平面図 S=1/400



パース© 2階ラウンジイメージ

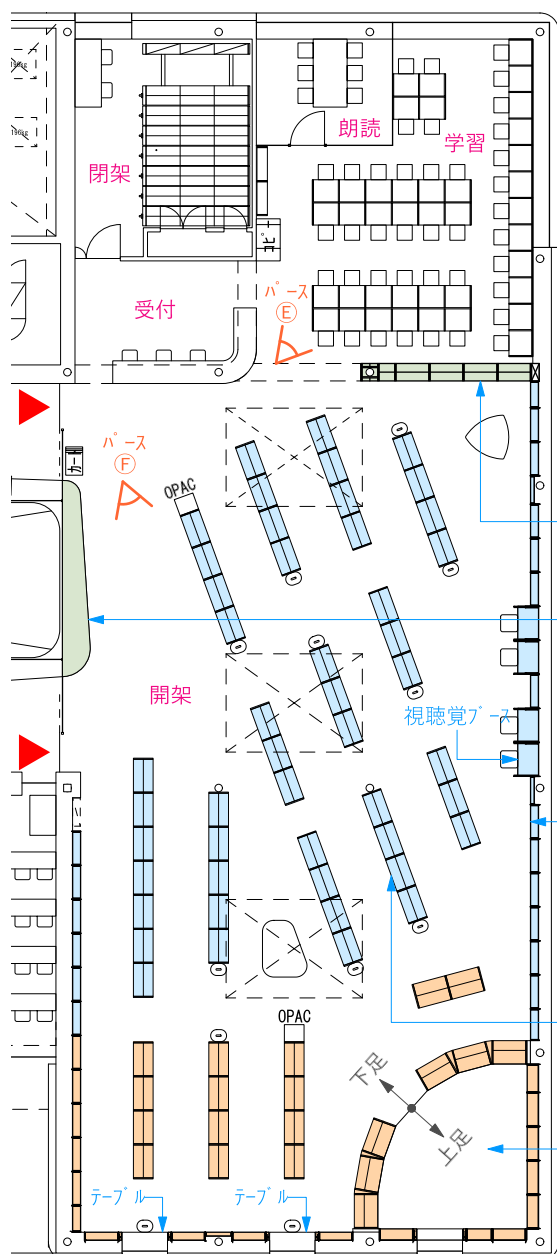
児童館機能



児童館平面図 S=1/200



パース① 児童館イメージ



パスE 学習室イメージ

ディスプレイ書架
開架スペースと学習スペースを緩やかに間仕切る透過性の高いディスプレイ書架を設置

展示台
誘目性の高い出入口付近に新書紹介や企画図書などの展示スペースを設置

壁面書架
壁面書架と一体的に視聴覚ブースや閲覧スペース・ディスプレイ書架をつくり、変化に富んだ壁面をつくる

書架レイアウト
受付から小上りまで視線が抜ける、視認性の高い書架レイアウト。書架は蔵書数を確保しながら高さを極力抑え、開放感があるよう計画。

小上り(H=150)
閲覧や読み聞かせができるスペース

[凡例]

 …一般書架	 …出入口
 …児童書架	
 …展示書架	

図書館平面図 S=1/200



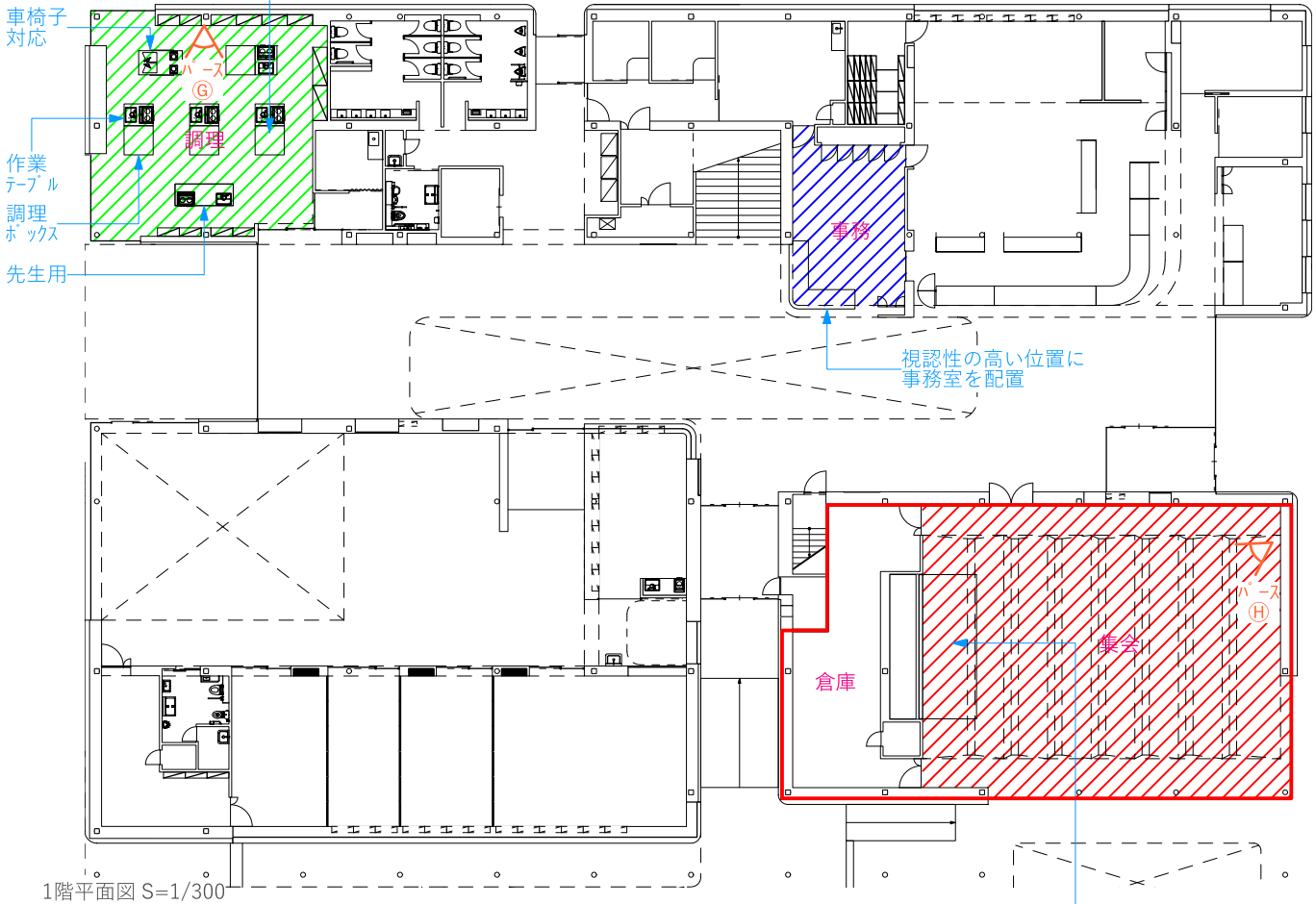
パスF 開架スペースイメージ

1階



パース⑥ 調理室イメージ

調理ボックスと作業テーブルを切り離せるため、調理と食事のそれぞれに合わせたテーブルのレイアウト変更が可能



壁面収納型の可動ステージを設置し、様々な催しに対応



パース⑧ 集会室イメージ

[凡例]

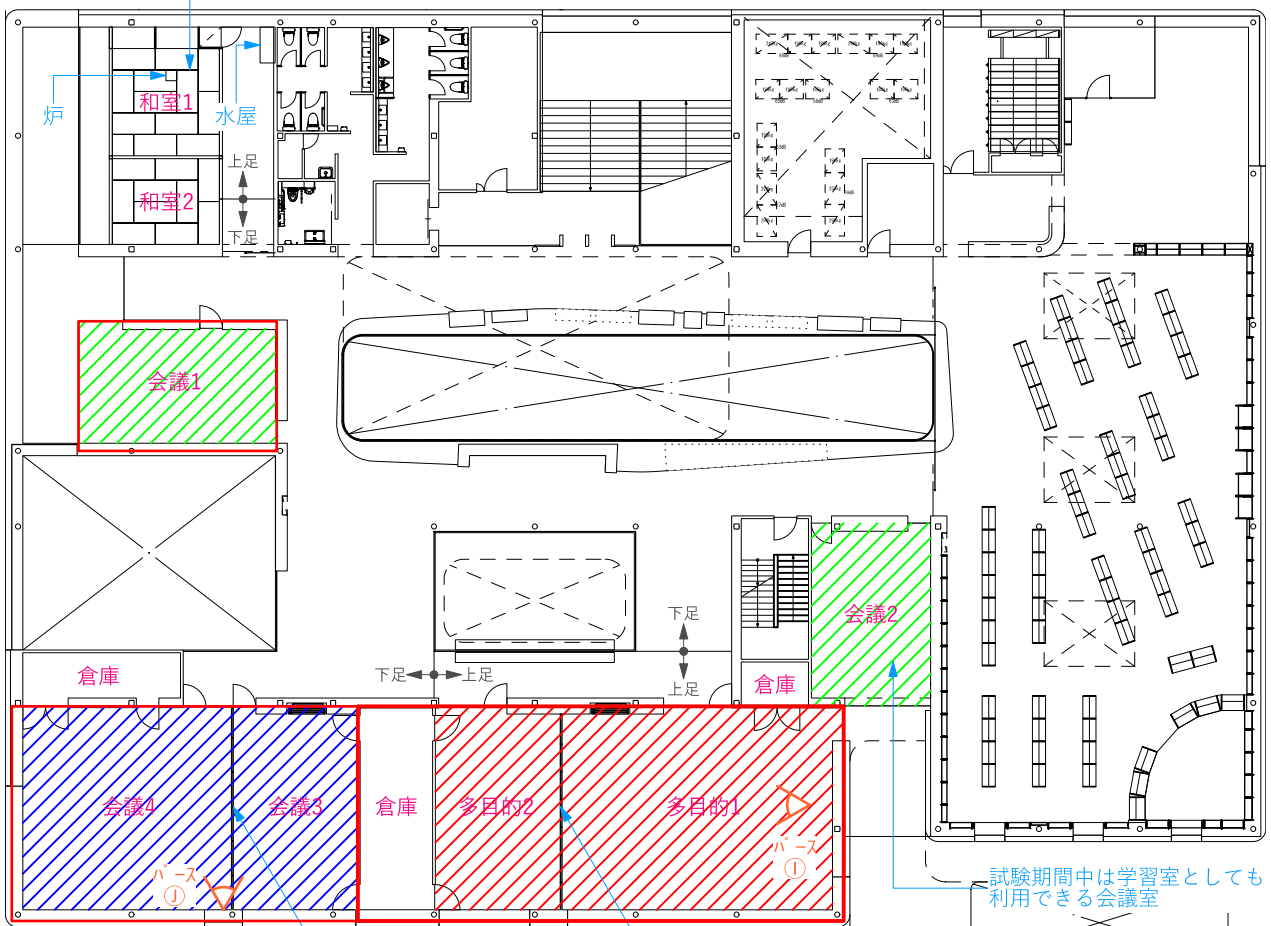
- …吸音仕様
- …防水仕様
- …軽運動可
- …防音範囲

2階



パース① 多目的室1,2イメージ

水屋・炉を設置し、和室の
使い方の幅が広がるよう配慮



2階平面図 S=1/300

間仕切りを移動壁とし、
一室にして利用も可能

試験期間中は学習室としても
利用できる会議室



パース① 会議室3,4イメージ

[凡例]

- …吸音仕様
- …防水仕様
- …軽運動可
- …防音範囲

支所機能

明快な執務レイアウト

窓口対応ゾーンと職員ゾーンを明快に分けることで円滑な窓口対応を促すレイアウト計画

共用部からアクセスできるため、支所閉館時でも利用可能

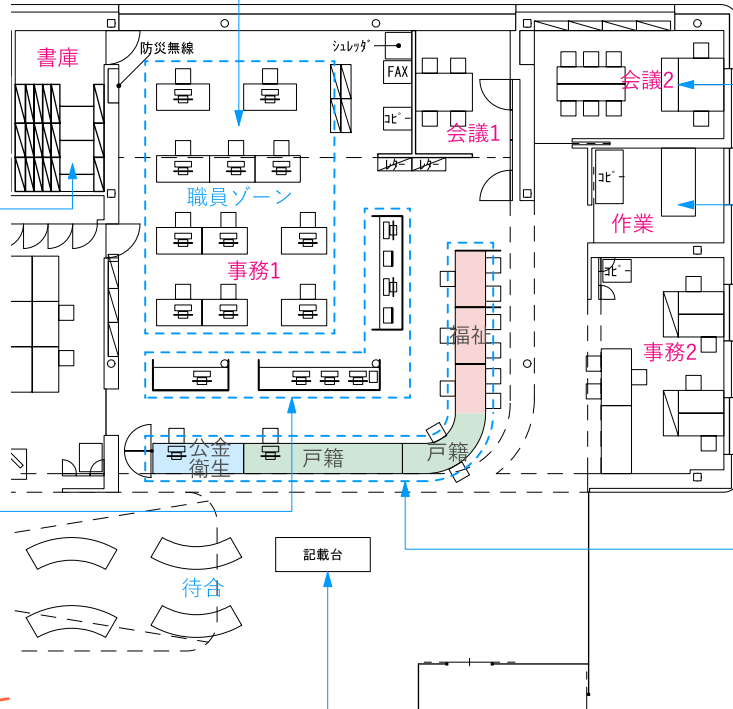
個人情報等重要度の高い書類は施錠できる書庫内に厳重に管理

端末ブース

窓口対応に必要な機器をまとめて配置。円滑な窓口対応ができるよう配慮。

窓口カウンター

カウンター形状をL字形とし、カウンター長さを確保。窓口の同時対応人数をなるべく増やせるよう配慮。



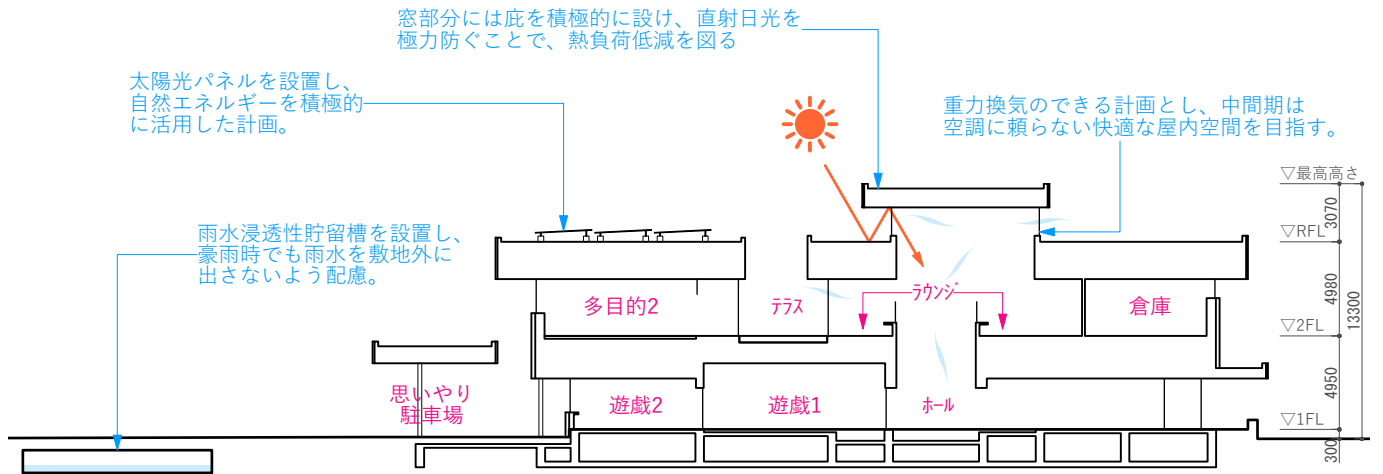
記載台

使用頻度の高い戸籍窓口の前に配置

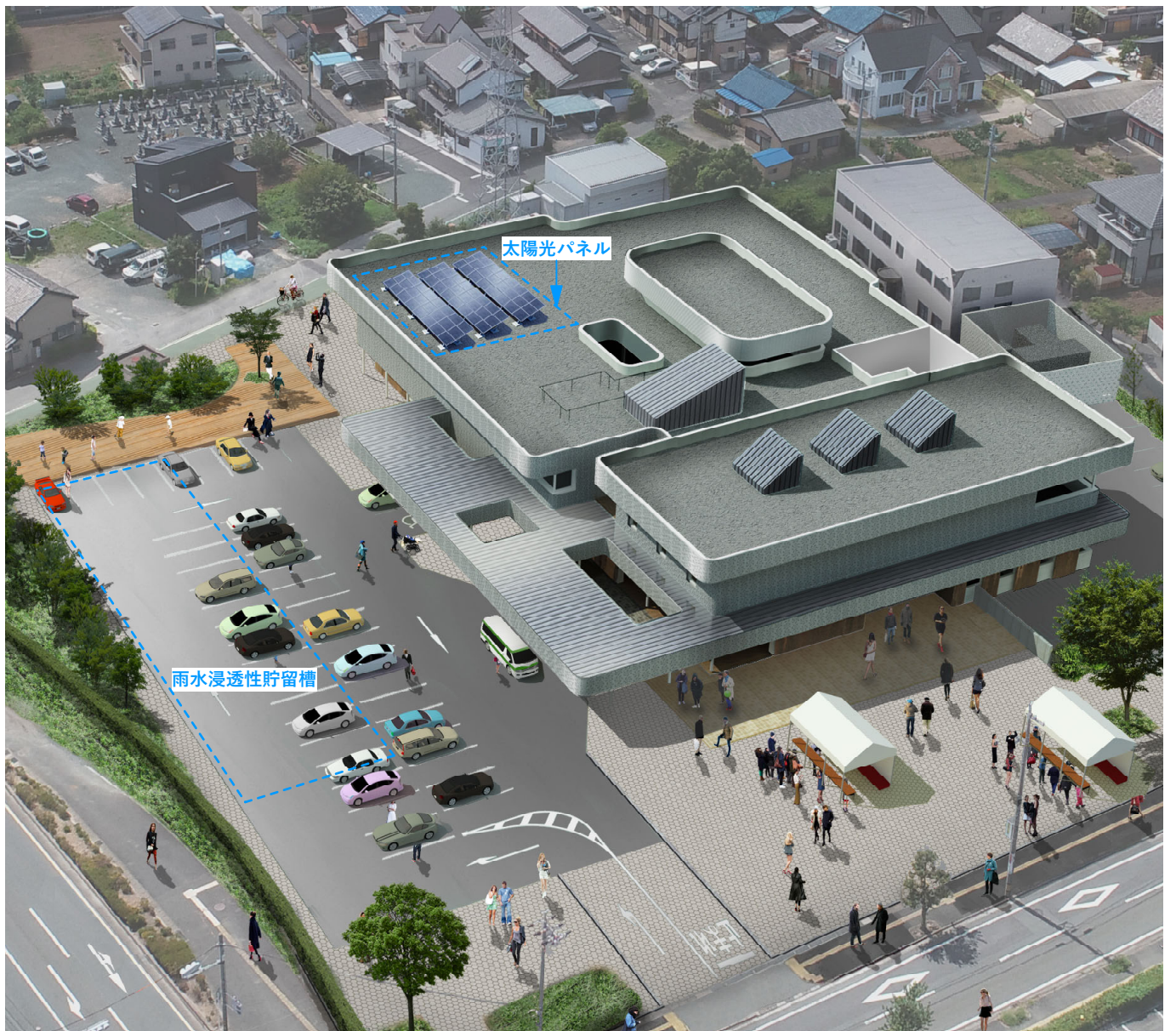
支所平面図 S=1/200



パース® 支所イメージ



断面図 S=1/400



鳥瞰イメージ

建築の仕様等

駐車場	一般53台/思いやり駐車場3台 ※敷地内のみ
駐輪場	東側42台,西側11台
耐震安全上の分類	a 構造体：Ⅰ類(1.5) b 建築非構造部材：A類 c 建築設備：甲類
耐火・準耐火	準耐火建築物
昇降機	機械室レスインバーター/乗用兼車いす用/11人乗/インバーター制御方式
電気設備	受変電設備,太陽光発電パネル,自家発電設備(重油),照明設備など
機械設備	空冷ヒートポンプパッケージ方式,換気設備など
給排水設備	水道直結方式,水洗便器(下水本管へ接続),浸透性貯留槽など
消防用設備等	火災報知器,屋内消火栓,消火器具,非常警報設備,誘導灯,非常用照明など
建設工事費	約15億6000万円（平成31年度：約4億5000万円、平成32年度：約11億1000万円）

事業工程

新施設の整備については、以下のとおり予定しています。

平成31年6月から小坂井庁舎解体、10月から新施設の建設工事を進め、平成32年度内に完成予定です。

生涯学習会館、児童館については、既存施設より新施設へ移転後に解体を予定しています。

市民参加

新施設オープンまで、市民の方々がどのように関わる事ができるかをテーマにワークショップを開催しました。

小坂井庁舎が解体される前のイベント開催、オープンに向けた準備など、市民の方々と共に新施設オープンに向けて進めていきます。



発行

小坂井地域交流会館（仮称）実施設計説明書

豊川市役所総務部財産管理課

〒442-8601 愛知県豊川市諏訪1丁目1番地

TEL:0533-89-2108 FAX:0533-89-2163

<http://www.city.toyokawa.lg.jp/shisei/gyouseiunei/manejiment/kanzaikeiyakuka2015.html>