

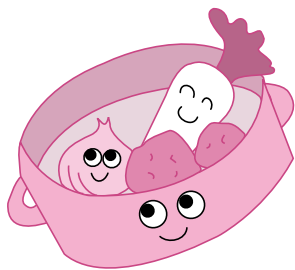
- 保健センター☎89-0610 ●健康福祉センター☎92-1388 ●音羽福祉保健センター☎88-7723
 ●御津福祉保健センター☎77-1500 ●休日夜間急病診療所☎89-0616 ●消防署☎89-0119
 ●豊川歯科医療センター☎84-7757 ●救急医療情報センター☎(0532)63-1133



食べ方と栄養の相談

「分かっているけど、我慢するのは難しい」「思うように体重のコントロールができない」「家族の食生活を考えたい」という方は、ご相談ください。

日時 6月28日(火) 9:30~11:30 **会場** 保健センター
対象 食生活に疑問をお持ちの方 **申し込み** 電話で、保健センターへ



認知症を学ぶ会「わかば会」

わかば会では、同じような立場の人たちが集まり、悩みを話したり聞いたりしながら、認知症という病気をさまざまな面から学び合っています。

日時 6月21日(火) 13:30~15:00 **会場** 保健センター
対象 介護者、認知症高齢者に関心がある方 **申し込み** 当日、会場へ

「健康体操の集い」参加グループを募集

市内の体操グループの皆さんが、日ごろの活動の成果を発表する場として、「健康体操の集い」を開催します。この健康体操の集いは今年で27回目になります。

今年は、11月19日(土)午前中に総合体育館で開催します。参加を希望するグループの方は、6月30日(木)までに電話で、保健センターへお申し込みくだ

さい。対象は、日ごろから健康体操を行っており、当日までの準備などの運営に協力できるグループです。また、当日はなるべく最後まで参加してください。なお、発表時間は入退場を含めて、1グループ5分以内とさせていただきます。

毎年参加しているグループはもちろん、初参加のグループの申し込みもお待ちしています。

検診車によるがん検診・骨粗しょう症検診(1回目)

期日・会場 下表のとおり **内容・対象・負担金** 胃がん検診 = 40歳以上の方 = 1,700円▷大腸がん検診 = 40歳以上の方 = 300円▷乳がん検診 = 40歳以上の女性 = 1,500円▷子宮頸がん検診 = 20歳以上の女性 = 1,100円▷骨粗しょう症検診 = 30歳以上の方 = 500円▷前立腺がん検診 = 50~69歳の男性 = 500円 **申し込み** 6月28

日(火) 8:30から、先着順に受け付け。直接、または電話(95-0075)で、保健センターへ **その他** 申し込みをした方には、後日郵送で、詳細をお知らせします。また、乳がん・子宮頸がん・前立腺がん検診の受診間隔は、2年に1回です。詳しいことは、広報「とよかわ」4月1日号に折り込みの「ほけん特集号」をご覧ください

期日	会場	
	午前	午後 (乳がん・子宮頸がん・骨粗しょう症検診だけ)
20日(水)	桜ヶ丘ミュージアム	—
21日(木)	保健センター	保健センター
22日(金)	小坂井生涯学習会館	—
23日(土)	桜ヶ丘ミュージアム	保健センター
24日(日)	保健センター	桜ヶ丘ミュージアム
25日(月)	健康福祉センター	保健センター
26日(火)	音羽福祉保健センター	—
27日(水)	保健センター	小坂井生涯学習会館
28日(木)	御津生涯学習会館	—

健康診査・予防接種委託医療機関が増えました

「ほけん特集号」(広報「とよかわ」4月1日号折り込み)に掲載しました健康診査・予防接種委託医療機関について、代田町・とりやまクリニック(80-2850)が新たに加わりました。健康診査などの項目については、お問い合わせください。



プレママ交流会

妊娠中に、これからお母さんになる仲間をつくりましょう。
期日・会場 6月14日(火) = 音羽福祉保健センター▷6月15日(水) = 健康福祉センター
▶受付時間 9:45 ~ 10:00
▶対象 妊婦とその家族の方▶
持ち物 母子健康手帳▶**申し込み** 当日、会場へ

育児相談

子育てで、ちょっと困った、ここが心配。そんな時、お気軽に相談を。

期	日	会	場
6月14日(火)		音羽福祉保健センター	
6月15日(水)		健康福祉センター	
6月27日(月)		保健センター	

受付時間 9:30 ~ 10:30 ▶
内容 育児・生活習慣の相談、体重測定など▶**持ち物** 母子健康手帳、乳児の場合はバスタオル▶**申し込み** 当日、会場へ



幼児健診

受付時間 13:00 ~ 13:30 ▶**申し込み** 当日、会場へ▶**その他**
 1歳6カ月児健診ではフッ素塗布が、3歳児健診では尿検査があります。2歳児歯科健診でフッ素塗布の希望者は、640円(おつりのいらないように)が必要です

	期日・会場	対象	持ち物
1歳6カ月児健診	6月29日(水) 保健センター	21年12月11日から20日までに生まれた子ども	歯ブラシ
	7月7日(木) 保健センター	21年12月21日から31日までに生まれた子ども	
	7月19日(火) 保健センター	22年1月1日から10日までに生まれた子ども	
2歳児歯科健診	6月22日(水) 保健センター	21年6月11日から20日までに生まれた子ども	歯ブラシ
	6月30日(木) 保健センター	21年6月21日から30日までに生まれた子ども	
	7月12日(火) 音羽福祉保健センター	21年7月1日から10日までに生まれた子ども	
3歳児健診	6月23日(木) 音羽福祉保健センター	20年3月11日から20日までに生まれた子ども	・目と耳の検査用紙(自宅で実施し、受付時に提出) ・採尿容器(自宅で採尿し、受付時に提出)
	7月5日(火) 保健センター	20年3月21日から31日までに生まれた子ども	
	7月13日(水) 保健センター	20年4月1日から10日までに生まれた子ども	

▶母子健康手帳、赤ちゃんノートの健康診査票、筆記具をお忘れなく。
 ▶受診日や会場の都合が悪い方は、保健センターへご連絡ください。

子ども栄養相談

日時 6月10日(金) 13:30 ~ ▶**会場** 保健センター▶**相談員** 小児科医、栄養士▶**対象** 肥満傾向や食事などについて心配のある入学前の子どもとその保護者▶**定員** 2~3人▶**申し込み** 電話で、保健センターへ

心の健康相談「ポラリス」

日時 6月20日(月) 13:30 ~ 15:40 (1人1時間程度)▶**会場** 保健センター▶**内容** 保健師による心の相談▶**申し込み** 電話で、心の電話相談専用電話(95-0783)へ