



とよかわの

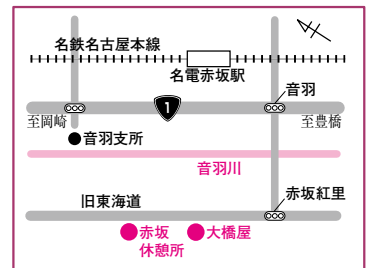
みつけた!



江戸時代の面影を残す赤坂宿

豊川市の観光資源を紹介します。

問合せ先 ● 市観光協会 89-2206



赤坂町に今も当時の面影を残す赤坂宿は、かつての東海道36番目の宿場町として栄えました。赤坂宿には年貢の徴収や訴訟を扱った「赤坂陣屋」や、幕府の法令などを掲示する「高札場」など宿場町として多くの施設があり、現在は、当時の様子が分かるように案内板を立てるなど整備をしています。また最盛期には80軒以上も旅籠があり、その1軒である大橋屋は現在も営業中で、旧東海道の風情を感じることができる老舗です。

このほかに、赤坂宿には旧東海道に沿うように由緒ある寺や神社が並び、宿場町の様子と合わせての散策にはもってこいです。秋のひととき、さわやかな風を感じながら江戸時代の面影を訪ねてみませんか。

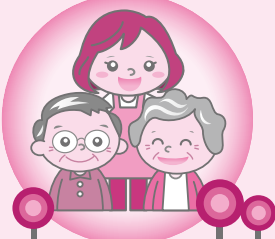
散策に疲れたら赤坂宿の旅籠をイメージした赤坂休憩所「よらまいかん」があります。休憩所の内外にベンチを置き、足を伸ばしてくつろぐことができます。また、トイレには「かわや」と書かれたのれんが掲げられ、駐車場もあるので気軽に立ち寄ることができます。



広告

あたたかな介護・安心できる生活

- グループホーム
- あおいの里
豊川市伊奈町縫殿26-132
- グループホーム
- 小規模多機能ホーム
- れんげそう
豊川市平井町神明11-1



お気軽にご相談ください ☎ (0533) 72-2778

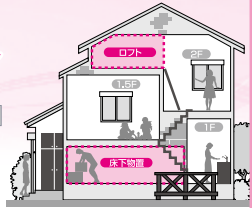
誠実価格 坪単価 39.8万円

パシフィックホームの注文住宅

● 全て含んでこの価格

建物 消費税 大型収納・ロフト 満足装備 ※全室カーテン・照明含む

大型収納庫、ロフト、充実設備、カーテン、照明まで標準装備にして坪単価398,000円で高品質住宅をご提供します。オプション工事については、はっきりと明示、あいまいさを排除しておりますので安心、納得していただくと自負しております。



岡田建設株式会社 TEL.0533-87-8526

FUJI PHOTO STUDIO SINCE 1981

今日のぼく (3)

今日のおいちちゃん (5)

今日のおねえちゃん (7)

豊川市中央通 5-15-2
営業時間: 9時~19時
定休日: 火曜日
Tel: 0533-86-5326
www.fuji-photo.net

富士写真館

アメリカ人教師 英会話 NCC

2012年 4月9日 開校

インターナショナルプリスクール

● インターナショナルプリスクール (1才半~)
● 幼児英会話 (3才~) ・ 一般英会話
● 英検・TOEIC・帰国子女

親子で参加!! 英語で遊ぼう!

毎月第4土曜日に 参加費は 豊川本校教室にて開催 1,000円です

1才半~年長
午前9:00~午後2:30 (火・木)
午前9:30~午後2:30 (月・水)
金・土・日と祝日休み

無料体験レッスン 随時OK! ☎ (0533) 86-8102
〒442-0873 豊川市山道町2丁目50-1

CD付オリジナル絵本 Hachi.Niko 好評発売中!

※財源確保のため有料広告を掲載しています。広告の内容に関する問い合わせは直接広告主へ。