

催事

Events

市民名画劇場

中央図書館 ☎85局5536番

日時 2月27日(水) 午後1時30分  
分から▼会場 御津図書館閲覧室  
▼上映作品 「山の音」成瀬巳喜男監督、原節子、山村聰ほか出演  
▼定員 50人▼会費 無料▼申し込み 当日、会場へ

本のリサイクルフェア

中央図書館 ☎85局5536番

図書館で使わなくなった本や寄贈本を有効活用するために、無償で提供するリサイクルフェアを開催します。

日時 2月21日から24日までの午前10時から午後4時まで▼会場 ジオスペース館多目的ホール▼申し込み 当日、会場へ▼その他 一般書、児童書および寄贈本は一人10冊まで、雑誌は一人5冊まで

とさせていただきます。本を持ち帰る袋をご用意ください

ひなまつり図書展

中央図書館 ☎85局5536番

期間 2月5日から3月3日まで(休館日を除く)▼会場 中央図書館児童コーナー▼内容 ひなまつりに関する児童書の展示と貸し出し

介護者交流会

西部高齢者相談センター ☎88局8005番

日時 2月15日(金) 午後1時30分から3時まで▼会場 桜ヶ丘ミュージアム▼対象 高齢者を介護している方▼参加費 無料▼申し込み 当日、会場へ

初心者向けマレットゴルフ大会

手取山公園管理協力会 ☎090-4795-5022

金属製の専用スティックとボール

ルを使って、ゴルフのルールで打数を競うマレットゴルフの大会を開催します。道具をお持ちでない方には、道具を貸し出します。参加賞もあります。ぜひ、ご参加ください。

日時 2月23日(土)、3月23日(土)の午前8時30分から正午まで(小雨決行)▼会場 手取山公園マレットゴルフ場▼定員 各回50人▼参加費 無料▼申し込み 当日、会場へ▼その他 運動のできる服装で参加



おはなしペーパーサート

2月10日(日)  
午前10時30分~11時  
童話や昔話などのペーパーサート

よんでよんでの会

2月15日(金)  
午前10時30分~11時  
お気に入りの絵本の紹介と読み聞かせ

おやおはなしの会

2月3日(日)・16日(土)  
午前10時30分~11時  
すばなしと絵本の読み聞かせなど

絵本となかよしの会

2月6日(水)  
午前10時30分~11時30分  
0~3歳児向けの絵本の読み聞かせなど

中央図書館

☎85-5536



2月3日(日)~16日(土)

- 会場:おはなしのへや
- 定員:100人 ●会費:無料
- 申し込み:当日、会場へ

音羽図書館

☎80-1355

- 会場:音羽生涯学習会館児童室
- 定員:30人 ●会費:無料
- 申し込み:当日、会場へ

おはなしやさん

2月23日(土)  
午後2時~2時30分  
絵本の読み聞かせと手遊びなど

御津図書館

☎56-3538

- 会場:児童コーナー
- 定員:30人 ●会費:無料
- 申し込み:当日、会場へ

はっぴーたいむ

2月17日(日)  
午前11時~11時30分  
絵本の読み聞かせなど

**親子ふれあい工房  
紙ひな人形をつくろう！**

豊川子どもセンター（生涯学習課内）  
☎88局8035番

色紙を使って、ひな人形を作ります。

**日時** 2月23日（土）午前10時から正午まで  
**▼会場** 三河天平の里資料館  
**▼対象** 小学1年生から3年生までとその保護者  
**▼定員** 15組（1組2人まで）  
**▼参加費** 無料  
**▼申し込み** 2月7日（木）午前8時30分から、先着順に受け付け。電話で、豊川子どもセンターへ

**民俗資料館企画展  
第2回収蔵資料展**

民俗資料館 ☎93局3013番

旧音羽・御津・小坂井地域の民俗資料を中心に紹介します。

**期間** 3月17日（日）まで（月・火曜日は休館。ただし、2月11日は開館）  
**▼会場** 民俗資料館  
**▼入場料** 無料

**企画展関連イベント「紋切で遊ぼう」**

**日時** 2月3日（日）、3月3日（日）の午前9時30分から午後4時まで  
**▼会場** 民俗資料館  
**▼内容** 折り紙を折って型に合わせて切

り、「紋切」を作ります  
**▼参加費** 無料  
**▼申し込み** 当日、会場へ



紋切(例)

**第6回パパと遊ぼう！**

とよかわ子育てネット  
☎0800-5291-9273

**日時** 2月24日（日）午前10時から11時30分まで  
**▼会場** ふれあいセンター  
**▼内容** 触れ合い遊びなど  
**▼対象** 1歳から3歳までの子どもとその父親  
**▼定員** 30組  
**▼参加費** 1千円  
**▼持ち物** バスタオル、運動のできる服装、室内用靴  
**▼申し込み** 2月7日（木）から、先着順に受け付け。電話で、とよかわ子育てネットへ

**インドネシアってどんな国**

国際交流協会 ☎83局1571番  
インドネシアの文化や生活習慣について紹介します。

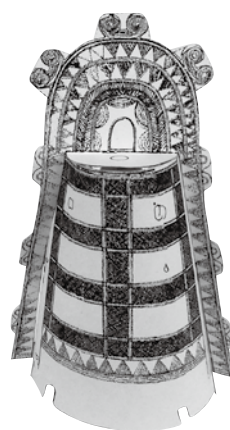
**日時** 2月23日（土）午後2時から4時まで  
**▼会場** 勤労福祉会館  
**▼講師** プス・マヤ・ブデイス  
**▼定員** 60人  
**▼受講料** 一般 500円  
**▼会場** 300円  
**▼申し込み** 2月4日（月）から、先着順に受け付け。電話で、国際交流協会へ

**紙工作く銅鐸を作ろう！**

三河天平の里資料館 ☎88局5881番  
市内で出土した銅鐸を、紙で作ります。

**日時** 3月3日（日）午前10時から

ら正午まで  
**▼会場** 三河天平の里資料館  
**▼対象** 小学生（小学3年生以下は保護者同伴）  
**▼定員** 15人  
**▼会費** 無料  
**▼申し込み** 2月9日（土）午前9時から、先着順に受け付け。電話で、三河天平の里資料館へ



B-1 グランプリ in 豊川

**B-1通信**

2 Vol.

**●みんなで成功させようB-1グランプリ**

B-1 グランプリ in 豊川実行委員会事務局 (89 - 2262)

11月9日（土）・10日（日）の2日間、豊川市でB-1グランプリが開催されます。大会を運営するためには多くのボランティアの方の協力が必要になります。

現在、実行委員会では、広く市民ボランティアを募る前に、ボランティアのリーダーとして運営をサポートしていただく方を対象とした「観光まちづくりゼミナール」を開講しています。これは、まちおこしを目的としたイベントのリーダーとして、ボランティアや来場者への目配り、気配りの仕方などを身に付けるための講座です。

3月31日（日）まで参加者を募集していますので、ぜひ、ご参加ください。

市民が一丸となって、B-1 グランプリ in 豊川を成功に導きましょう。

## キュパティーン市・無錫市新区 子ども作品展

国際課 ☎89局2158番

姉妹都市であるキュパティーン市と、友好都市である無錫市新区の小・中学生の作品を集めた展覧会です。

**期間** 2月14日から17日まで▼

**時間** 午前9時から午後5時まで

(17日は午後4時まで)▼

**会場** 桜ヶ丘ミュージアム特別展示室



## 鼓童「ワン・アース・ツアー 2013」伝説

恵の事後援会 ☎65局9801番

**日時** 5月12日(日) 午後6

**時間** 開演▼

**会場** 文化会館大ホール

▼

**入場料** S席 5千円(当日券は5千500円)▼

A席 4千500円(当日券は5千円)

(全席指定)▼**前売券** 恵の事後援会などで2月4日(月)午前10時から発売▼**その他** 5歳未満の入場はご遠慮ください。車いすで来場される方は、事前にご連絡ください

## 天平の里ウオーケラリー

三河天平の里資料館 ☎88局5881番

三河国分尼寺跡を基点に周辺の文化財を巡る約4kmのコースを歩きます。全てのポイントを回った方には記念品があります。

**期日** 3月2日(土)(小雨決行)

▼**集合会場・時間** 三河天平の里資料館 午後1時▼

**定員** 50人▼

**参加費** 無料▼

**申し込み** 2月28日(木)まで受け付け。

電話で、三河天平の里資料館へ

## 栄養講習会

アレルギーっ子の会(前島)

☎090-11864-4289

食物アレルギーのお子さん向けの、離乳食の進め方や除去食解除後の食事について、管理栄養士が指導します。

**日時** 2月26日(火) 午前10時から

正午まで▼

**会場** ウイズ豊川▼

**対象** 食物アレルギーに関心のある方▼

**参加費** 無料▼

**申し込み**

2月25日(月)まで受け付け。電話(88局7817番)、またはFAX(88局7817番)で、アレルギーっ子の会(榊原)へ

## スポーツ

Sports

## チユックボール交流大会

市民体育課 ☎88局8036番

**日時** 3月3日(日) 午前9時から

▼

**会場** 総合体育館▼

**対象** 市内に在住、または在勤の小中学生以上

▼

**参加費** 無料▼

**申し込み** 2月21日(木)まで受け付け。

5人以上でチームを編成し、所定の用紙に記入の上、市民体育課(音羽庁舎2階)、または総合体育館へ

## フォークダンス初心者講習会

豊川レクリエーションクラブ(沼)

☎84局1719番

**日時** 2月17日・24日、3月3日の日曜日で全3回。午後6時45分から8時45分まで▼

**会場** 総合体育館

レク・アリーナ▼

**曲目** ゼメル・アティック、スマッジ・ダンスほか▼

**定員** 30人▼

**受講料** 無料▼

**持ち物** 屋内シューズ、タオル▼

X(84局1719番)で、豊川レクリエーションクラブへ▼**その他** 小学生は保護者同伴のこと

## サッカースクール(前期)

豊川サッカー協会(今泉)

☎090-15873-4425

**日時** 4月7日から9月29日まで

の日曜日で午前9時から11時まで

▼

**会場** 三上緑地▼

**対象** 3歳児から新小学3年生まで▼

**受講料** 6千円(新小学1年生全員と2

年生以上の新規入団者は、ユニホーム代として2千円程度が別に必要)▼

**申し込み** 2月17日(日)、24日(日)の午前9時から11時まで

受け付け。保護者が受講料と印鑑をお持ちの上、三上緑地へ



## 豊川サッカー少年団の団員を募集

豊川サッカー協会(小玉) ☎89-7877

豊川サッカー少年団では、平成25年度の新入団員を募集します。そこで、入団説明会を下表のとおり行います。新小学1年生から6年生までで入団を希望されるお子さんの保護者の方は、印鑑をお持ちの上、必ず、出席してください。

団名	対象	日時	会場	代表者
東 部	東部中学校区の小学生	2月10日(日)	東部小体育館	井上靖光 090-8679-3949
		2月24日(日)		
北 部	金屋中学校区の小学生	2月17日(日)	金屋小校庭	堀 修久 090-2616-1027
		2月24日(日)	三蔵子小校庭	
両日とも午前10時から。どちらかの会場に出席してください				
南 部	南部中学校区の小学生	2月23日(土) 午前10時から	牛久保小校庭	伊東昌彦 89-2538
一 宮	一宮中学校区の小学生	2月23日(土) 午前10時から	金沢グラウンド (金沢橋下流)	能勢 勉 93-2586
おとわ	音羽中学校区の小学生	2月23日(土) 午前11時から	赤坂小校庭	関森信晃 88-6613
西 部	西部中学校区の小学生	2月24日(日) 午前10時から	国府小体育館	林 健児 090-9946-7877
中 部	代田中学校区の小学生	2月24日(日) 午前10時から	代田小校庭	佐野明人 090-3932-0120
御津SS	御津中学校区の小学生	2月24日(日) 午前10時から	御津中校庭	関口龍一 76-4055
小坂井FC	小坂井中学校区の小学生	2月24日(日) 午前10時から	小坂井中校庭	孫 勇一 090-1830-2030
北西部	中部中学校区の小学生	3月 3日(日) 午前 9時から	八南小校庭	佐屋祐司 85-3270

## その他 Others

### 県消費生活モニターを募集

消費生活センター ☎89局22338番

県では、消費者を取り巻くさまざまな問題に対応するため、モニターとして消費者行政の推進にご協力いただける方を募集します。応募資格 県内に在住で、満20歳以上の方。ただし、公務員や公職選挙法による公職者は除きます▼

**任期** 平成26年3月31日まで▼  
**事内容** 危険な商品、不当な表示、悪質商法、生活必需品の価格動向などの監視・通報▽調査・アンケートへの回答(1回程度)▽研修会への出席(1回程度)▼**謝礼** 年額3千500円(予定)▼**申し込み** 所定の用紙に記入の上、直接、または郵便で、消費生活センター(〒441-8515豊橋市八町通5の4)へ。応募用紙は、消費生活センター(北庁舎4階)、県

東三河県民生活プラザにあります(県ホームページからもダウンロードできます)▼**応募期限** 2月20日(水)≡消印有効



### 2月は「家庭の日」運動強調月間

生涯学習課 ☎88局8035番

市では、「親と子の対話がつくるよい家庭」をスローガンに、明るく楽しい家庭づくりを心掛けていたかどうかと、毎月第3日曜日を「家庭の日」と定めています。そして、2月を「家庭の日」運動強調月間としています。

「家庭」は、かけがえのない生活の基盤であり、家族がお互いの心の触れ合いと連帯感を深め、子どもが人間としての生き方の基本を学ぶ最もたいせつな教育の場です。しかし、社会環境が変化する中で、核家族化・少子化など家族形態が変わり、家庭が担うべき教

育機能も大きく変化しています。家庭が担う役割の重要性について認識を高め、家族全員が明るく、楽しく、ゆとりのある充実した日々を送ることができるよう「家庭の日」をきっかけに、家庭や地域社会で明るい家庭づくりを心掛けましょう。

### 国民年金こんなときは届け出を

保険年金課 ☎89局2177番

日本国内に住んでいる20歳以上60歳未満のすべての人は、国民年金に加入します。就職、退職、婚姻などによって、加入する種別が変わることがあり、その時々届け出が必要になってきます。主な場合は、次のとおりです。

- ①退職または配偶者(厚生年金・共済組合に加入している人)の扶養から外れたときは、第1号被保険者になります。保険年金課へ届け出てください②就職して厚生年金や共済組合に加入したときは、第2号被保険者になります。就職先の事業主が手続きをします③婚姻、退職などで配偶者(厚生年金・共済組合に加入している人)に扶養されるようになったときは、第3号被保険者になります。配偶者が勤務している事業主に届け出をします

## 自衛官を募集します

自衛隊愛知地方協力本部豊川地域事務所  
☎85局2411番

### ■予備自衛官補（一般・技能）

**応募資格** 一般⇨18歳以上34歳未満  
▽技能⇨18歳以上55歳未満（保有する国家免許資格により異なる）  
▼**受付期間** 4月3日（水）まで  
▼**試験日** 4月12日から15日までの指定する日

### ■幹部候補生

**応募資格** 22歳以上26歳未満（短期大学を除く大学を卒業した者および26年3月卒業見込を含む）  
▼**受付期間** 4月26日（金）まで  
▼**試験日** 5月11日（土）

## 会社説明会を開催

豊川商工会議所 ☎86局9984番

豊川商工会議所では、大学などの新卒者の地元企業への就職と、地域産業の人材確保の促進を図るため、会社説明会を開催します。

また、「東三河優良企業就職情報誌」やホームページ（<http://www.toyokawa-ci.org>）にも就職情報を掲示していますので、ご利用ください。

なお、3月30日（土）から、豊川商工会議所で採用見込企業情報などの公開を始めます。

### ■合同企業説明会（No.1）

**日時** 2月14日（木）午前10時から午後4時まで▼**会場** ホテルアソシア豊橋（豊橋市花田町）

### ■合同企業説明会（No.2）

**日時** 3月13日（水）午前10時から午後4時まで▼**会場** ロワジュールホテル豊橋（豊橋市藤沢町）

### ■地元企業合同会社説明会

**日時** 3月30日（土）午前10時から午後3時まで▼**会場** 豊川商工会議所

### ■合同企業説明会（No.3）

**日時** 4月9日（火）午前10時から午後4時まで▼**会場** ホテルアソシア豊橋（豊橋市花田町）

### ■合同企業説明会（No.4）

**日時** 6月1日（土）午前10時から午後4時まで▼**会場** 豊橋商工会議所（豊橋市花田町）

## 通信制高校合同説明会

豊橋市教育委員会生涯学習課  
☎0532-51局2855番

通信制高校に関心のある方を対象に、豊橋市・岡崎市・浜松市などの通信制高校の説明会を開催します。

**日時** 2月9日（土）午後1時30分から4時30分まで▼**会場** 豊橋市教育会館（豊橋市神野ふ頭町）

▼**内容** 各高校による説明と個別

## 広報「とよかわ」に登場してみませんか

秘書課 ☎89-2121

広報「とよかわ」では、紙面に登場していただける方を募集しています。

◎**表紙** 市内で撮影したイベントや家族の触れ合いなどの季節感のある写真に、メッセージを添えて掲載します

◎**青春スマイルトーク** 趣味・スポーツ・地域活動などに取り組んでいる、市内在住の10代後半から20代までの方を紹介します

◎**わんぱくショット** 市内在住の未就学児の写真に、メッセージを添えて紹介します



ブースでの相談▼申し込み当日、会場へ

## プリアオ窓口センターをご利用ください

プリアオ窓口センター ☎89局9191番

プリアオ窓口センター（プリアオビル5階）は、土・日曜日や祝日、市役所閉庁後も、戸籍、住民票、印鑑登録証明書の交付、パスポート発給などのさまざまな業務を行っています。また、プリアオ窓口センター内の市政PRコーナーでは、市政に関する冊子類の閲覧や、市のイベントなどのポスターの掲示やパンフレット、チラシなどを

常設しています。

**業務日** 毎日（プリアオ休業日と年末年始を除く）▼**業務時間** 午前10時から午後7時まで



# 3月の無料市民相談

お気軽にお越しください。

<b>市民相談室(市役所北庁舎4階) ☎89-2104</b>		
市民よろず相談(電話相談可)	毎週月～金曜日	9:00～16:00
行政よろず相談(電話相談可)	毎週木曜日	13:00～16:00
人権よろず相談(電話相談可)	毎週月曜日	13:00～16:00
若者就職相談(予約制) (予約は☎89-2140)	8日	13:00～16:00
<b>消費生活センター(市役所北庁舎4階) ☎89-2238</b>		
消費生活相談(電話相談可)	毎週月～金曜日	9:00～16:00
多重債務相談(電話相談可)	毎週月～金曜日	9:00～16:00
<b>プリオ窓口センター市民相談室(プリオ5階) ☎82-1305</b>		
法律相談(予約制) (予約は☎89-2104)	2・9・16・23・26・30日	13:00～16:00
女性悩みごと相談(電話相談可)	1・15日	10:00～15:00
登記相談	5・19日	13:00～16:00
測量相談	8日	13:00～16:00
建築相談	22日	13:00～16:00
労働相談	14日	13:00～16:00
発明考案相談	7・21日	10:00～12:00
不動産相談	28日	13:00～16:00
若者自立支援相談 (内容などの問い合わせは☎67-3201)	7・21日	13:00～16:00
<b>健康福祉センター☎92-1377(内容などの問い合わせは、市民相談室☎89-2104)</b>		
人権よろず相談	28日	13:00～16:00
<b>音羽支所☎88-8000(内容などの問い合わせは、市民相談室☎89-2104)</b>		
人権よろず相談	26日	13:00～16:00
<b>御津生涯学習会館☎76-4714(内容などの問い合わせは、市民相談室☎89-2104)</b>		
行政よろず相談	21日	13:00～16:00
<b>小坂井生涯学習会館☎72-2165(内容などの問い合わせは、市民相談室☎89-2104)</b>		
人権よろず相談	19日	13:00～16:00
<b>小坂井文化センター☎78-3586(内容などの問い合わせは、市民相談室☎89-2104)</b>		
人権よろず相談	28日	10:00～12:00
<b>健康福祉センター☎92-1377(内容などの問い合わせは、消費生活センター☎89-2238)</b>		
消費生活相談(電話相談可)	7日	9:30～12:00

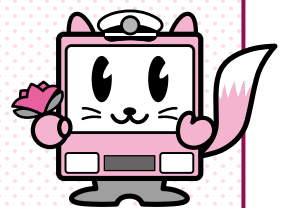
<b>音羽支所☎88-8000(内容などの問い合わせは、消費生活センター☎89-2238)</b>		
消費生活相談(電話相談可)	14日	9:30～12:00
<b>御津支所☎76-4704(内容などの問い合わせは、消費生活センター☎89-2238)</b>		
消費生活相談(電話相談可)	21日	9:30～12:00
<b>小坂井支所☎78-2113(内容などの問い合わせは、消費生活センター☎89-2238)</b>		
消費生活相談(電話相談可)	28日	9:30～12:00
<b>健康福祉センター☎92-1377(内容などの問い合わせは、福祉課☎89-2131)</b>		
障害者よろず相談	13日	13:30～15:30
<b>御津福祉保健センター☎77-1500(内容などの問い合わせは、福祉課☎89-2131)</b>		
障害者よろず相談	13日	13:30～15:30
<b>音羽支所☎88-8000(内容などの問い合わせは、福祉課☎89-2131)</b>		
障害者よろず相談	13日	13:30～15:30
<b>小坂井文化センター☎78-3586(内容などの問い合わせは、福祉課☎89-2131)</b>		
心配ごと相談	28日	10:00～12:00
<b>ウィズ豊川☎83-5211(内容などの問い合わせは、福祉課☎89-2131)</b>		
内職相談	毎週金曜日	10:00～15:00
聴覚障害相談(手話による相談)	12日	13:30～15:30
知的障害者相談	13日	10:00～12:00
障害者就業支援相談(予約制) (予約は☎65-8511)	14日	10:00～15:00
<b>ふれあいセンター☎88-7270(内容などの問い合わせは、福祉課☎89-2131)</b>		
障害者よろず相談	13日	13:30～15:30
<b>市役所子ども課(本庁舎1階) ☎89-2133</b>		
ひとり親家庭相談	毎週月～金曜日	10:00～17:00
<b>子育て支援センター(プリオ5階) ☎89-1398・市内各保育園</b>		
乳幼児	子育て支援センター	毎週月～金曜日 10:00～18:00
子育て相談	各保育園	毎週火・木曜日 10:00～15:00
<b>少年愛護センター(子育て支援センター内・プリオ5階) ☎84-5756</b>		
<b>家庭児童相談室(子育て支援センター内・プリオ5階) ☎84-1329</b>		
児童・青少年相談	毎週月～金曜日	10:00～17:00
<b>心理教育相談室「ゆずりは」(予約制) ☎88-8033</b>		
心理教育相談(勤労福祉会館)	毎週月～金曜日	10:00～17:20
心理教育相談(音羽庁舎4階)	毎週月～木曜日	10:00～17:20
心理教育相談(小坂井庁舎2階)	毎週月曜日	10:00～16:50

## 豊川市コミュニティバス利用者数

路線名	12月分 乗車 人数	先 月 比
基幹路線	豊川国府線	606 ↓
	千両三上線	842 ↑
	ゆうあいの里 小坂井線	790 ↑
	一宮線	768 ↑
	音羽線	529 ↓
	御津線	429 ↑
	地域路線	音羽地区
御津地区		306 ↓
一宮地区		556 ↓
御油地区		243 ↓

こんたが紹介する

# 豊川市コミュニティバス



豊川市コミュニティバス  
キャラクター「こんた」

今月はジャンボタクシの車両について紹介するよ。

現在、ジャンボタクシーで運行している路線は、豊川国府線と一宮線を除く8路線だよ。このジャンボタクシーは、利用者に優しい車両になっていて、利用者の方が安全に降乗できるように、さまざまな設備が付いているんだ。例えば乗降口。ドアが開くと同時に、車体下側からステップが出

てきて、地面とバスとの段差が小さくなり楽に乗降できるようになっているよ。乗降口には手すりも付いているから安心だね。次は車体後方。後ろのドアをあけると、車いすに乗ったままで乗降できる専用電動リフトが付いているんだよ。リフトで乗車できるのは1人だけなので、利用の際には事前に豊鉄タクシー(86局8281番)へ連絡してね。

お問い合わせ  
地域安心  
課(89局)

