

今月のトピックス

HOT TOPICS

2019 3

このコーナーでは、新しく始まる取り組みやたいせつなお知らせをピックアップして紹介します。

● SPI方式と障害者対象の試験を実施

新規採用の市職員を募集

1

TOPICS

▼ 人事課 (89局2122番)

市では、新規採用の市職員を募集します。なお、職員募集の年間計画については、市ホームページを確認してください。

採用日 翌年4月1日(職員の欠員が生じた場合は、採用日前に採用することもあります)

申込 4月8日から5月4日まで(消印有効)。申込書などを、郵送で、人事課(T442-8601諏訪1丁目1)へ。申込書は、人事課(本庁舎2階)、各支所、プリオ窓口センターにあります(市ホームページからダウンロード可)

■ SPI方式
職種・定員・資格 表1のとおり

年齢要件 平成3年4月2日以降に生まれた方
学歴要件 次のいずれかに

該当する方①学校教育法に定める大学、大学院、短期大学もしくは高等専門学校を卒業した、または翌年3月31日までに卒業する見込み②学校教育法に定める専修学校の専門課程において専門士もしくは高度専門士の称号を付与された、または翌年3月31日までに付与される見込み

試験内容 1次試験は集団面接、書類選考/2次試験はSPI、集団討論、適性検査/3次試験は個人面接、作文試験

その他 SPI方式の試験と一般方式の試験(5月募集予定)を併願することはできません

■ 障害者対象
職種・定員・資格 表2のとおり

障害要件 次のいずれかの

手帳など(申込日および試験当日に有効であること)を交付されている方①身体障害者手帳②精神障害者保健福祉手帳③療育手帳④指定医(都道府県知事の定める医師)、または産業医による、「障害者の雇用の促進等に関する法律」別表に掲げる身体障害を有する旨の診断書・意見書(心臓、腎臓、呼吸器、ぼうこう、直腸、小腸、ヒト免疫不全ウ

イルスによる免疫、肝臓の機能の障害については、指定医によるものに限る)⑤児童相談所、知的障害者更生相談所、精神保健福祉センター、精神保健指定医、障害者職業センターによる、知的障害者であることの判定書

試験内容 1次試験は個人面接、書類選考/2次試験は個人面接、作文試験(臨時職員は1次試験だけ)

表1 (SPI方式)

職種	定員	資格
事務職員	25人程度	学歴要件を満たす方
技術職員(土木)	6人程度	土木(農業土木を含む)の学科を履修し、学歴要件を満たす方
技術職員(建築)	2人程度	建築の学科を履修し、学歴要件を満たす方

※定員は、一般方式を合わせた人数です

表2 (障害者対象)

職種	定員	資格
事務職員(正規/任期付)	5人程度	昭和35年4月2日以降に生まれ、障害要件を満たす方
事務職員(臨時)	10人程度	障害要件を満たす方(年齢要件なし)

※任期付職員は、正規職員として位置付けられ、原則、任期の定めのない一般職員と同じ待遇です。任期は、採用された年度末までです(5年を超えない範囲で更新される場合があります)。試験結果に応じて、正規または任期付の任用形態を決定します

●桜の咲く景色を楽しんでください

とよかわ桜まつり

2

TOPICS



▼観光協会(89局2206番)

3月22日から4月7日まで、「とよかわ桜まつり」を開催します。期間中、桜の開花に合わせて、市役所北側の桜トンネル、佐奈川堤(開運橋から金屋橋まで)、御津山園地で、夕刻から午後9時まで、ライトアップを行います。

■観光物産展

期日・会場 3月23日(土)



は豊川海軍工廠平和公園／3月30日(土)は御津山園地／3月31日(日)は中央通公園
時間 午前9時から午後3時まで
内容 飲食物などの販売
その他 3月30日・31日は、イベント案内チラシに付いている引換券をお持ちの方に、先着でお菓子をプレゼントします

「とよかわ桜マップ」観光協会などで配布中



●4月1日から部・課の名称などを一部変更

組織機構改革を実施します

3

TOPICS

▼行政課(89局2123番)

市では、産業活動や農林行政の一元的な対応による総合的かつ効率的な行政運営の実施と、都市基盤整備の効果的な推進に向けた組織体制を構築するため、4月1日から組織の一部を変更します。

【部の再編】

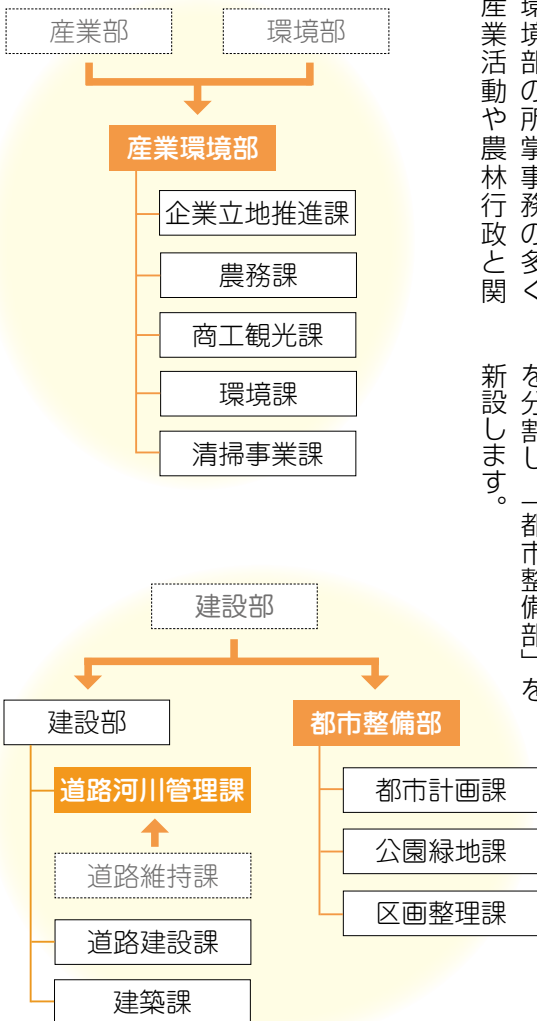
◇産業部と環境部を統合

環境部の所掌事務の多くは産業活動や農林行政と関

わりがあり、一元的な対応が必要な業務も多いことから、総合的かつ効率的な行政運営を行うため、産業部と環境部を統合し、名称を「産業環境部」に変更します。

◇建設部を分割

都市基盤整備の効果的な推進と建設部の業務範囲の明確化を図るため、建設部を分割し、「都市整備部」を新設します。



【課の名称変更】

◇道路維持課を名称変更

道路および河川に関する窓口の明確化を図るため、道路維持課の名称を「道路河川管理課」に変更します。

【その他の変更】

- ・区画整理課の組合指導係を換地計画係に統合
- ・消防本部の係制を廃止し、グループ制を導入
- ・商工観光課が所管する市営公共駐車場の管理運営に関する事務を都市計画課に移管

● 4月7日は投票日です

愛知県議会議員一般選挙

4

TOPICS

▼市選挙管理委員会(89局2123番)

4月7日(日)は、愛知県議会議員一般選挙の投票日です。あなたの一票が、明るく暮らしやすいまちづくりにつながります。貴重な一票を投じましょう。

【投票日時】

4月7日(日) 午前7時から午後8時まで

【投票所】

告示日(3月29日(金))以降に各世帯へ郵送する「投票所入場券」に記載の投票所

【投票できる方】

平成13年4月8日以前に生まれ、平成30年12月28日以前から引き続き3カ月以上豊川市の住民基本台帳に登録され、選挙人名簿に登録されている方。なお、転入された方は、住民票の届出の日により投票場所が異なります。

●住民票の届出日に応じた投票場所

	届出日	投票場所
愛知県内の他の市町村から転入された方	平成30年12月28日以前	豊川市
	平成30年12月29日以降	旧住所地 ※
他の都道府県から転入された方	平成30年12月28日以前	豊川市
	平成30年12月29日以降	投票できない

※次のいずれかが必要となります
 ①引き続き県内に住所を有する旨の証明書
 最寄りの市区町村の窓口で交付を受け、投票時に提示してください
 ②引き続き県内に住所を有することの確認申請
 投票時に、申請を希望する旨を投票所の職員に伝えてください

【期日前投票】

投票日に仕事や旅行などのため投票できない場合は、期日前投票をすることができま。期日前投票の際には、投票所入場券裏面の「宣誓書」に必要事項をあらかじめ記入の上お持ちいただき、スムーズに投票ができます。

●期日前投票所の投票時間と投票期間

期日前投票所	投票時間	投票期間			
		3/30~4/3	4/4(木)	4/5(金)	4/6(土)
市役所北11会議室(北庁舎1階)	8:30~20:00	○	○	○	○
一宮・音羽・御津・小坂井生涯学習会館	9:00~17:00	△	○	○	○

はじめ記入の上お持ちいただき、スムーズに投票ができます。なお、投票日が近づくと、期日前投票所は大変混雑しますので、期日前投票を希望する方は、早めにお越しください。

【不在者投票】

◆他市区町村に長期滞在している方

出張などで他の市区町村に長期滞在する場合、市選挙管理委員会に投票用紙を請求し、滞在先で郵送により投票用紙を受け取り、滞在先の選挙管理委員会での投票ができます。

希望する方は、「事前に、市選挙管理委員会から「郵便等投票証明書」の交付を受け、4月3日(水)午後5時まで(必着)に投票用紙を請求し、自宅などで投票してください。

希望する方は、「投票用紙の送付先」「宣誓書」(市ホームページからダウンロード可)に必要な事項を記入の上、直接、または郵送で、市選挙管理委員会(〒441-8601 諏訪1丁目)へ提出してください。

◆入院・入所している方

不在者投票ができる施設として指定を受けた病院・福祉施設などに入院・入所の方は、その施設で不在者投票ができます。詳しいことは、各施設へお問い合わせください。

◆身体に重い障害などがある方

身体障害者手帳、戦傷病者手帳を持ち、下表の条件に該当する方、または介護保険の被保険者証に要介護状態区分が「要介護5」と記載されている方は、郵便を利用して自宅などで不在者投票ができます。

●身体障害者手帳

障害名	障害の程度		
	1級	2級	3級
両下肢・体幹・移動機能の障害	○	○	△
心臓・腎臓・呼吸器・ぼうこう・直腸・小腸の障害	○	△	○
免疫・肝臓の障害	○	○	○

●戦傷病者手帳

障害名	障害の程度			
	特別項症	第1項症	第2項症	第3項症
両下肢・体幹の障害	○	○	○	△
心臓・腎臓・呼吸器・ぼうこう・直腸・小腸・肝臓の障害	○	○	○	○

希望する方は、事前に、市選挙管理委員会から「郵便等投票証明書」の交付を受け、4月3日(水)午後5時まで(必着)に投票用紙を請求し、自宅などで投票してください。詳しいことは、市選挙管理委員会へお問い合わせください。



▲ランナーの癒やし

おもてなし出展ブース

会場周辺では、グルメの販売や無料マッサージなど、ランナーの皆さんの疲れを癒やすブースが出展します。ぜひ、ご利用ください。

豊川リレーマラソン2019

5

TOPICS

●タスキをつないで42・195^キ完走を目指す

▼スポーツ課 (88局8036番)

日時 6月2日(日) 午前10時から午後2時まで

会場 陸上競技場

参加資格 2^キを完走できる方

定員 430チーム(1チーム4人から10人まで)(先着順)

費用 一般は1人3千円、高校生以下は1人1千500円

申込 4月26日(金)まで、インターネット専用サイトで受付(市ホームページを参照)。4月24日(水)まで(必着)は、郵送でも受付。申込書を、42・195kmリレーマラソン協会中・西日本支部(〒810-0004 福岡市中央区渡辺通5-23-121311)へ。申込書は、スポーツ課(音羽庁舎2階)、総合体育館にあります

総合体育館にあります

●いなりんとゆかいな仲間たちの大運動会

とよかわまちおこしフェスタ2019 第5回いなりんピック!!

6

TOPICS

▶観光協会(89局2206番)



たくさんのお友達と一緒に走ったり、踊ったり、楽しみだリン☆

全国から集まったご当地キャラたちによる大運動会「とよかわまちおこしフェスタ2019 第5回いなりんピック!!」を開催します。

日時 3月16日(土) 午前10時から午後4時まで

会場 総合体育館、総合体育館前広場

内容 いなりんなどのご当地キャラたちによる運動会、とよかわミニ音楽祭、ご当地グルメの販売など

費用 無料

申込 当日、会場へ

その他 体育館メインアリーナ内では、室内用靴が必要です

同時開催

豊川いなり寿司食べ比べ選手権



総合体育館前広場で、「豊川いなり寿司で豊川市を盛りあげ隊」が作る豊川いなり寿司の食べ比べができます。また、投票により、人気ナンバーワンの豊川いなり寿司を決定します!



● 国民健康保険にご加入の方へ

保険料の納付月などが
変わります

▼ 保険年金課 (89局2118番)

7

TOPICS

平成31年度から、普通徴収(納付書による現金納付や口座振替)で国民健康保険料を支払っている方の納付月などが変わります。なお、特別徴収(年金天引き)の方は変更ありません。

◇ 納付月の変更

4月、6月の2回(仮の保険料)と8月以降の6回(確定の保険料)の納付から、8月から3月までの毎月8回(確定の保険料)の納付へ変更となります。保険料の通知も、2回から1回へ変更となります。

◇ 仮の保険料の廃止

前々年所得で算出していた仮の保険料を廃止し、前年所得で算出する確定の保険料だけとなります。加入状況などの変更がない限り、年度途中での保険料の大きな変更がなくなります。

変更前(平成30年度まで)

	4月	5月	6月	7月	8月	9月	10月	11月	12月	1月	2月	3月
納付期別	1期	—	2期	—	3期	4期	5期	—	6期	7期	8期	—
保険料	仮の保険料(4月通知)			確定の保険料(8月通知)								



変更後(平成31年度から)

	4月	5月	6月	7月	8月	9月	10月	11月	12月	1月	2月	3月
納付期別	—	—	—	—	1期	2期	3期	4期	5期	6期	7期	8期
保険料	仮の保険料・4月通知の廃止				確定の保険料(8月通知)							

● 春の観光資源を巡ろう

～きてみて感じていいね!とよかわ～
観光資源探訪ツアー 春感編

8

TOPICS

▶ 商工観光課(89局2140番)

豊川海軍工廠平和公園



旧第一火薬庫や旧第三信管置場など、当時の建物が残る他、歴史を学ぶための平和交流館や遊具広場などもあり、憩いの場としても親しまれています。

本宮の湯

本宮山登山口から徒歩5分の日帰り天然温泉施設。東三河の平野を一望できる高台に立ち、露天風呂からは星空や夜景も楽しむことができます。



市では、市民の皆さんに身近にある観光資源を知ってもらう、「きてみて感じていいね!とよかわく観光資源探訪ツアー 春感編」を開催します。

日時 3月28日(木) 午前8時45分から午後4時まで

集合場所 市役所1階ロビー

内容 豊川海軍工廠平和公園、JAひまわり花き集出荷センター、グリーンセン

ター豊川、砥鹿神社、本宮の湯(入浴体験)を巡るバスツアー

対象 市内に在住、在勤、または在学の小学生以上(小学生は保護者同伴)

定員 29人(先着順)

費用 300円

持ち物 昼食、飲み物、歩きやすい靴、入浴セット

申込 3月8日午前9時から22日まで、電話で受付

●豊川市を一緒に盛り上げよう

おいでん祭出店者・「おどら舞」コンテスト参加チームを募集

9

TOPICS

▼豊川市民まつり協議会(86局4101番)

5月25日(土)・26日(日)に開催する「おいでん祭」の出店者と「おどら舞」コンテスト参加チームを募集します。

■一般物販とグルメ

日時 5月25日(土)・26日(日) 午前10時から午後4時まで

会場 市野球場、総合体育館前広場

資格 市内に本社・営業店舗を有する、豊川商工会議所、市内4商工会、豊川市商店街連盟の会員

費用 テント1張り(5.4坪×3.6坪)につき2万6000円。電源は1000

ポルトコンセントリー個(2口)につき6000円、2000ポルトは別に指定する料金

申込 3月22日(金)まで。

申込書に費用を添えて、直接、豊川市民まつり協議会へ

■フリーマーケット

日時 5月25日(土)・26日(日) 午前10時から午後3時30分まで(雨天中止)

会場 自由広場

資格 市内に在住の方(ブ口の方は出店不可)

募集店数 60店(1店2ブースまで)(先着順)

費用 1ブースにつき1日2千円



一般物販とグルメ

申込 4月2日(火)まで(必着)。はがきに①郵便番号・住所②氏名③電話番号④出店内容⑤希望日⑥ブース数を記入の上、豊川市民まつり協議会(〒442-18540豊川町辺通4-4豊川商工会議所内)へ

■「おどら舞」コンテスト参加チーム

期日 5月26日(日)

会場 市野球場

資格 市内、または近隣市町村に在住の方で構成されたよさこいチーム

申込 3月29日(金)まで。

申込書を、直接、豊川商工会議所青年部へ



「おどら舞」コンテスト

10 プリオ窓口センターをご利用ください

TOPICS

▶プリオ窓口センター(89局9191番)

土・日曜日や祝日にも証明書の交付などの各種業務を行う窓口センターをプリオビル5階に開設しています。お気軽にご利用ください。



分野	主な業務内容
戸籍	住民票・印鑑登録証明書・戸籍謄抄本・身分証明書の交付、転入・転出・転居・出生・死亡・婚姻・離婚などの届出、印鑑登録
パスポート	一般旅券の申請・交付、紛失・返納の届出
保険・年金	国民健康保険資格喪失届の受取、国民健康保険被保険者証などの再交付
福祉	福祉タクシー運賃助成利用券の交付
子ども	保育所負担金(保育料)・一時預かり事業利用料・放課後児童クラブ負担金の収納
税	納税証明書・所得証明書・課税証明書の交付、市県民税・固定資産税・国民健康保険料・後期高齢者医療保険料の収納

分野	主な業務内容
道路	道路占用料・公共物使用料の収納
市営住宅	市営住宅収入申告書の受取、市営住宅使用料(家賃)の収納
上下水道	水道料金・下水道使用料・水道加入金の収納
その他	粗大ごみシールの販売

※業務時間は 10:00～19:00
(プリオ休業日、臨時休業日、年末年始を除く)
※パスポート業務は 10:00～17:00
(申請は平日だけ、交付は平日と日曜日だけ)
※負担金などの収納については納付書をお持ちください