

暮らしの情報

— 2023・1・2 —

※費用の記載のないものは無料 ※郵送先の記載のないものは「〒442-8601 諏訪1丁目1」宛て
 ※HP:市ホームページ ※日時は、特別な記載がある場合を除き、各施設などの開庁日・執務時間内

もっと詳しく知りたい時は

広報とよかわ 検索

介護者交流会

西部高齢者相談センター
 ☎88-8005

日時▶1月11日(水)
 13:30~15:00

会場▶ウイズ豊川

内容▶介護者同士の情報交換
 対象▶高齢者を介護している方
 申込▶当日、会場へ

ぱんとおやつをあさいちねこ

商工観光課 ☎89-2140

日時▶1月10日(火)・24日(火)、2月14日(火)・28日(火)

9:30~13:00(荒天中止)

会場▶フードオアシスあつみ宿
 店駐車場

内容▶新規開業者によるパンと菓子の販売



東三河日本語スピーチコンテスト

国際交流協会 ☎83-1571

日時▶1月29日(日)13:30~

会場▶蒲郡市民会館中ホール
 (蒲郡市栄町)

内容▶東三河5市で選ばれた外国籍の方が日頃感じていることなどを日本語で発表

申込▶当日、会場へ

子育て応援「リユース市」

清掃事業課 ☎89-2166

日時▶1月21日(土)10:30~13:30(なくなり次第終了)

会場▶一宮生涯学習センター

内容▶市内の家庭を対象に、不用になった子ども服、おもちゃ、育児用品を回収し、無料で提供するイベント

定員▶10:30~12:30は4部制で各部25組50人(1組2人まで)。12:30からは自由入場

申込▶10:30~12:30の入場だけ申し込みが必要です。1月10日(火)まで、HPで受付。応募者多数の場合は抽選

その他▶不用品の回収は、1月10日~19日、清掃事業課(北庁舎2階)で受け付けます

催し・イベント

EVENT

豊川子ども美術展

学校教育課 ☎88-8033

日時▶2月9日~12日
 9:00~17:00(12日(日)は16:00まで)

会場▶桜ヶ丘ミュージアム

内容▶市内の小・中学生の美術作品を集めた展覧会



文化財消防訓練

消防本部予防課 ☎89-9682

日時▶1月21日(土)
 9:30~(荒天中止)

会場▶進雄神社(大木町)

内容▶消防署、消防団、地域住民による消防訓練

ほの国イベント情報 1月~3月

愛知県東三河広域観光協議会 ☎0532-54-1484

東三河8市町村の広域連携の一つとして、東三河地域の観光イベントを紹介します。



| イベント名(市町村) | 期日 | 会場 | 内容 | 問合せ先 |
|---------------------|---------------------|----------|----------------------------------------------------|---------------------------------|
| 渥美半島菜の花まつり (田原市) | 1月14日~ 4月2日 | 渥美半島内の各所 | 期間中は半島内の至る所に黄色い菜の花が見られます。中でも一番広い「伊良湖菜の花ガーデン」は圧巻です。 | 渥美半島 観光ビューロー 0531-23-3516 |
| 蒲郡市農林水産まつり (蒲郡市) | 1月21日(土)・ 22日(日) | ポートルース蒲郡 | 市内でとれた農産物や水産物などの販売を行います。 | 蒲郡市農林水産課 0533-66-1126 |

とよかわ就職サポート塾

商工観光課 ☎89-2140

■氷河期世代の就労「再スタート編」

日時 ▶ 2月9日(木)・17日(金)、3月2日(木)・9日(木) 10:45~12:45

対象 ▶ おおむね15~49歳の無業者・転職を考えている方

定員 ▶ 各回10人(先着順)

■子の就職に悩む保護者セミナー

日時 ▶ 3月18日(土)

13:30~15:00

対象 ▶ おおむね15~49歳の無業者の保護者

定員 ▶ 30人(先着順)

その他 ▶ セミナー後、個別相談会あり(先着3人)。申込時に受付

【共通事項】

会場 ▶ とよかわボランティア・市民活動センタープリオ(プリオ4階)

申込 ▶ 電話で、若者サポートステーションとよかわサテライト(84-5430)へ

フレイル予防教室

介護高齢課 ☎89-2105

日時 ▶ 2月16日(木)、3月2日(木)・9日(木)・16日(木)(全4回)

9:45~11:00

会場 ▶ 国府市民館

内容 ▶ 健診結果から生活習慣を振り返ることでフレイルの予防法を学ぶ講話など

対象 ▶ 市内に在住のおおむね65歳以上の方

定員 ▶ 20人

持ち物 ▶ 飲み物、タオル、健診結果

申込 ▶ 1月16日9:00~20日、電話で受付。応募者多数の場合は、令和4年度に健診を受けた方を優先

その他 ▶ 動きやすい服装で参加



講座・教室

LECTURE

がんサロン

市民病院患者サポートセンター
☎86-1111

日時 ▶ 2月14日(火)

14:00~15:00

会場 ▶ 市民病院講堂

内容 ▶ 参加者同士の交流など

対象 ▶ がん患者と家族

定員 ▶ 10人(先着順)

申込 ▶ 1月10日(火)から、電話で受付

クラフトバンド体験教室

ふれあいセンター ☎88-7270

日時 ▶ 2月16日(木)

13:30~15:30

会場 ▶ ふれあいセンター

対象 ▶ 市内に在住の方

定員 ▶ 10人(先着順)

費用 ▶ 500円

持ち物 ▶ はさみ、洗濯ばさみ(20個)、物差し(30本)

申込 ▶ 1月17日(火)から、電話で受付



クラフトバンドで作成する小物入れ

親子ふれあい工房

豊川市子どもセンター
(生涯学習課内) ☎88-8035

日時 ▶ 2月4日(土)

10:30~12:00

会場 ▶ プリオ生涯学習センター

内容 ▶ 木のおもちゃ作り

対象 ▶ 小学1~3年生と保護者

定員 ▶ 20組

費用 ▶ 300円

申込 ▶ 1月12日~19日、電話またはHPで受付。応募者多数の場合は抽選

消防出初式

消防本部総務課 ☎89-9576

日時 ▶ 1月7日(土)9:30~

会場 ▶ 自衛隊グラウンド

内容 ▶ 消防本部・署、消防団、自警団、陸上自衛隊、防火安全協会自衛消防隊、女性防火クラブなどによる観閲や分列行進、消防車による一斉放水

その他 ▶ 雨天の場合は、総合体育館メインアリーナで内容を一部変更して行います



東三河地域合同オンライン企業説明会

商工観光課 ☎89-2140

日時 ▶ 1月27日(金)

13:00~16:30

内容 ▶ インターネット上の仮想空間で行う企業説明会など

対象 ▶ 東三河地域を就職希望地としている若年者、またはおおむね54歳までの就職氷河期世代の求職者(在職中を含む)

定員 ▶ 120人(先着順)

申込 ▶ ハローワーク豊川ホームページで受付

その他 ▶ 詳しいことは、ハローワーク豊川(86-3179)へお問い合わせください

とよかわスイーツラリー

商工観光課 ☎89-2140

期日 ▶ 3月12日(日)まで

内容 ▶ 市内のイベント参加店舗(10カ所)を利用して、とよかわブランドや農産物を使用したスイーツを楽しむスタンラリー



申込はこちら

農業委員・農地利用最適化推進委員

農務課 ☎89-2138

農業委員会等に関する法律に基づき、農業委員と農地利用最適化推進委員を募集します。

■農業委員

任期 ▶ 7月20日～令和8年7月19日

活動内容 ▶ 農業委員会(月2回)における、農地利用に関する申請を行った方との面接、許認可業務など

資格 ▶ 農業に関する識見を有し、農地などの利用の最適化の推進を適切に行うことができる方

定員 ▶ 19人

■農地利用最適化推進委員

任期 ▶ 委嘱された日(7月下旬)～令和8年7月19日

活動内容 ▶ 農地利用最適化推進委員会(月1回)への参加、担当区域における農地利用の最適化に向けた実践活動など

資格 ▶ 農地などの利用の最適化の推進に熱意と識見を有し、担当区域で活動できる方

定員 ▶ 15人

【共通事項】

報酬 ▶ 月額2万3000円(活動や成果実績により加算額を支給する場合があります)

申込 ▶ 1月6日～2月2日(必着)。申込書を直接、または郵送で、農務課(北庁舎2階)へ。申込書は、農務課にあります(HPからダウンロード可)。応募者多数の場合は選考

その他 ▶ 選任予定日に、次のいずれにも該当しないこと①破産手続開始決定を受けて復権を得ない者②禁錮以上の刑に処せられ、その執行を終わるまでまたはその執行を受けることがなくなるまでの者③豊川市が設置する他の附属機関などの委員④豊川市の職員⑤豊川市暴力団排除条例第2条第2項に規定する暴力団員に該当する者

介護保険認定調査員

介護高齢課 ☎89-2173

介護保険要介護認定申請者の家庭や施設を訪問し、聞き取り調査、システム入力などを行う介護保険認定調査員を募集します。

任期 ▶ 4月1日～令和6年3月31日

対象 ▶ 次の全てに該当する方①平日のうち4日間、週31時間勤務できる②介護支援専門員、または介護支援専門員の受験資格を有する看護師・介護福祉士など③普通自動車運転免許を有する④パソコンの入力・編集作業ができる

定員 ▶ 若干名

賃金 ▶ 月額21万7766円(予定)(一定要件に基づき各種手当あり)

試験内容 ▶ 書類審査と面接試験

申込 ▶ 1月27日(金)まで(必着)。申込書に、資格を証明する書類の写しを添えて、直接、または郵送で、介護高齢課(本庁舎1階)へ。申込書は、介護高齢課にあります(HPからダウンロード可)

パートタイム事務職員の登録

人事課 ☎89-2122

対象 ▶ ワード、エクセルの基本的な操作ができる方、窓口業務ができる方

勤務時間 ▶ 20～30時間程度/週

賃金 ▶ 時給1002円(一定要件に基づき各種手当あり)

申込 ▶ 履歴書を、直接、人事課(本庁舎2階)へ

その他 ▶ 簡単な面談があります。雇用が必要となった際は、随時連絡します



退職準備セミナー

商工観光課 ☎89-2140

日時 ▶ 1月28日(土)

9:30～11:45

会場 ▶ 豊川商工会議所

講師・内容 ▶ 社会保険労務士・鈴木久子さんによる退職準備セミナー「定年後の不安解消～知って得する 年金、雇用・健康保険」と題した講義

定員 ▶ 50人(先着順)

申込 ▶ 1月20日(金)まで、電話で、県労働者福祉協議会東三河支部(0532-21-6337)へ。FAX(0532-63-3113)でも受付

ひな人形作り

三河天平の里資料館

☎88-5881

日時 ▶ 2月26日(日)

10:00～12:00

会場 ▶ 三河天平の里資料館

内容 ▶ 和紙などを使ったひな人形作り

対象 ▶ 小学生(3年生以下は保護者同伴)

定員 ▶ 10人(先着順)

申込 ▶ 2月8日(水)から、電話で受付

募集

RECRUITMENT

保育士などの登録

保育課 ☎89-2274

職種 ▶ フルタイム保育士、パートタイム保育士、パートタイム看護師、時間外保育担当職員

申込 ▶ 随時受付。履歴書に、保育士の場合は保育士証の写し、看護師の場合は看護師免許証の写しを添えて、直接、保育課(本庁舎1階)へ

その他 ▶ 勤務時間や賃金などは、保育園や職種によって異なります。一定の勤務要件を満たす場合は期末手当を支給

給付金の申請はお済みですか

豊川市緊急支援給付金事務局
☎56-2360

電力・ガス・食料品等価格高騰緊急支援給付金の給付対象と思われる方に、11月中旬以降、確認書、または申請書を送付しています。申請期限は1月31日(火)です。まだ申請をしていない方は、早めの手続きをお願いします。

詳しいことは、豊川市緊急支援給付金事務局へお問い合わせください。

市営住宅入居者募集

建築課 ☎89-2144

入居予定日 ▶ 4月1日(土)

入居資格 ▶ ①市内に在住、または在勤②現に同居し、または同居しようとする親族がある③現に住宅に困窮していることが明らかである④条例に定める収入基準に適合している⑤入居予定者が暴力団員でない⑥3DKは2人家族以上⑦4DKは4人家族以上

申込 ▶ 1月4日～18日、申込書を、直接、建築課(北庁舎4階)へ。申込書は、建築課にあります(HPからダウンロード可)

抽選会 ▶ 1月24日(火)10:00から、市役所本34会議室(本庁舎3階)

その他 ▶ 契約時に連帯保証人1人と敷金(入居決定時の家賃3カ月分)が必要

| 間取り | 住宅 | 戸数 |
|-----|-----|----|
| 3DK | 豊川 | 1戸 |
| | 第二曙 | 1戸 |
| | 上野 | 1戸 |
| | 西豊 | 2戸 |
| | 睦美 | 2戸 |
| 4DK | 東部 | 3戸 |
| | 睦美 | 1戸 |

※3DKのうち、豊川住宅は、単身者(60歳以上、または障害者など)でも入居可。

※野口・平尾・千両住宅は、随時募集。

小学校就学通知書・入学説明会

学校教育課 ☎88-8033

■就学通知書

4月に小学校へ入学予定の児童の保護者へ1月中旬に就学通知書を郵送します。就学届に必要な事項を記入の上、2月24日(金)までに、就学指定校へ提出してください。なお、引っ越しなどにより入学する小学校が変わる予定の方は、事前に学校教育課へ連絡してください。新しい就学通知書を渡しますので、住民票の異動が終わりましたら、子育て支援課(本庁舎1階)、または学校教育課(音羽庁舎3階)へお越しください。

■入学説明会

入学説明会を2月2日(木)午前、各小学校で開催します。内容については、1月末までに案内文を郵送します。

暮らし・手続き

PROCEDURE

国民健康保険料の納め忘れはありませんか

保険年金課 ☎89-2118

病気やけがをしても、安心して治療を受けられるよう、国民健康保険が医療費の多くを負担しています。保険料を未納のままにしておくと、きちんと納めている人との負担の公平を欠くばかりか、国民健康保険の運営に支障をきたすことにもなります。保険料は期日までに納めましょう。

なお、市内にある金融機関などで、口座振替の手続きもできます。保険料の納入通知書、または領収書、通帳と通帳の届出印をお持ちの上、お出掛けください。

原動機付自転車や軽自動車などの名義変更や廃車手続きはお早めに

市民税課 ☎89-2129

軽自動車税(種別割)は、4月1日現在で豊川市内を主たる定置場として原動機付自転車や軽自動車などを登録されている方に課税されます。このため、譲渡などの理由で現在持っていない車両でも、名義変更や廃車の手続きが済んでいないと税金が課されます。

手続きが済んでいない方は、3月中に済ませてください。毎年3月は窓口が大変混雑しますので、早めの手続きをお願いします。なお、車種によって手続き場所が異なりますのでご注意ください。

| 車種 | 手続き場所 |
|--------------------------------|----------------------------------------------|
| ◆原動機付自転車 (排気量125cc以下) | 市民税課 89-2129 一宮支所 93-3112 |
| ◆ミニカー (3輪以上・排気量50cc以下) | 音羽支所 88-8003 御津支所 76-4705 |
| ◆小型特殊自動車 (農耕作業用・フォークリフトなど) | 小坂井支所 78-4068 |
| ◆2輪の軽自動車 (排気量125cc超250cc以下) | 中部運輸局愛知運輸支局 豊橋自動車検査登録事務所 050-5540-2049 |
| ◆2輪の小型自動車 (排気量250cc超) | |
| ◆被けん引車 | |
| ◆軽自動車(3輪・4輪以上) (排気量660cc以下) | 軽自動車検査協会 愛知主管事務所豊橋支所 050-3816-1771 |

パブリックコメント手続

パブリックコメント手続により、次の案件に対する意見を募集します。

パブリックコメントとは、市の基本的な政策などの策定に当たり、その案を公表し、市民から提出された意見を考慮して意思決定を行い、その意見に対する市の考え方を公表する一連の手続のことです。

内容の詳細は、各担当課窓口、市役所1階ロビー、各支所、プリオ窓口センター、豊川・御油・牛久保・八南の各生涯学習センター、中央図書館で閲覧できます。HPにも掲載します。詳しいことは、各担当課へ、お問い合わせください。

■豊川市空家等対策計画(案)

内容▶これまでの取り組みを検証し、空家等対策をより一層推進するための方策を定めるもの

募集期間▶1月4日～2月3日

担当課▶建築課(89-2144)

■東三河ごみ焼却施設広域化計画(中間見直し)(案)

内容▶愛知県ごみ処理広域化・集約化計画を踏まえ、東三河地域のごみ処理の広域化を推進するための方針を定めるもの

募集期間▶1月16日～2月15日

担当課▶清掃事業課(89-2166)

10万ポイント争奪 JANカードプリペイド祭

商工観光課 ☎89-2140

1月6日～2月28日、JANカード加盟店で、JANカードを使ってプリペイド支払いをすると、通常付与される1枚のポイントに加え、5枚の期間限定ポイントが付与されます。期間限定ポイントの有効期限は、4月30日(日)です。

なお、このイベントは、総計が10万ポイントに達した時点で終了となります。

ママ・ジョブ・あいちの出張相談

商工観光課 ☎89-2140

日時▶2月13日(月)10:15～11:15～13:15～(1人50分程度)

会場▶プリオ5階市民相談室

内容▶専任カウンセラーによる個別相談

対象▶結婚・出産・育児などで離職し、再就職を考えている方

定員▶3人(先着順)

申込▶1月4日(水)から、電話で、ママ・ジョブ・あいち(052-485-6996)へ

井戸メーターなどの検針にご協力を

上下水道窓口センター ☎93-0151

井戸メーターなどの検針は2カ月に1回行います。検針が円滑に行えるように、メーターボックスの上に物を置かない、通路をふさがないなどのご協力をお願いします。また、井戸メーターなどの有効期限の確認や定期的な点検をお願いします



コンビニ交付サービスの停止

市民課 ☎89-2136

システムメンテナンスに伴い、1月24日(水)・25日(木)、各種証明書発行など全てのコンビニ交付サービスを停止します。

国民年金保険料の納付は口座振替のご利用を

保険年金課 ☎89-2177

口座振替で保険料を前納すると、納付書(現金)で前納した場合に比べ、割引額が大きくなります。なお、令和5年度以降の保険料を口座振替で前納する場合は、2月28日(火)までに申込が必要です。年金の納付書、通帳、通帳の届出印をお持ちの上、金融機関で申し込んでください。

その他

OTHERS

事件・事故・緊急事案は110番相談は「#9110」へ

豊川警察署 ☎89-0110

事件解決のキーワードは、「すばやい通報」です。迷わず、落ち着いて110番をしてください。

緊急性のない相談などは、警察相談専用電話「#9110」をご利用ください。

マイナンバーカード出張申請サポート

市民課 ☎89-2272

初めてマイナンバーカードを作る方を対象に、写真撮影や申請手続きのサポートを行います。

| 会場 | 期日 |
|-----------------------|---------------------------------------------------------------|
| イオン豊川店(開運通) | 1月11日～15日・20日～22日・27日～29日、 2月3日～5日・10日～12日・17日～19日・23日～26日 |
| 会場 | 期日 |
| スギ薬局豊川一宮店(一宮町) | 3月3日～5日 |
| JAひまわりグリーンセンター音羽(赤坂町) | 3月9日・10日 |
| マチニワとよかわ(光明町) | 3月11日・12日 |
| スギ薬局御津店(御津町) | 3月17日～19日 |
| ドミー小坂井店(伊奈町) | 3月20日・21日 |
| スギ薬局御油店(御油町) | 3月24日～27日 |

※いずれも10:00～18:00。

**司法書士による
成年後見制度専門相談会**
成年後見支援センター
☎83-6377

認知症、知的障害、精神障害などの理由により、判断能力が不十分な方の財産管理などの法律行為を伴う成年後見制度の利用について、司法書士が無料で相談に応じます。

日時▶2月9日(木)
13:30~16:30

会場▶ウイズ豊川

対象▶市内に在住、または在勤の方

定員▶4人(先着順)

申込▶1月10日(火)から、電話で受付

**「本宮の湯」温浴施設の
利用を開始します**

商工観光課 ☎89-2140

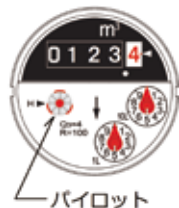
本宮の湯は改修工事のため、令和4年10月から全館休業していましたが、1月2日(月)から、温浴施設および食堂の全てが利用できます。なお、駐車場の一部は利用できません。詳しいことは、本宮の湯(92-1880)へお問い合わせください。

愛知県の特定最低賃金の改正
豊橋労働基準監督署
☎0532-54-1192

県内の特定の産業に適用される2業種の最低賃金が令和4年12月16日に改正されました。詳しくは、豊橋労働基準監督署へお問い合わせいただくか、愛知労働局ホームページを確認してください。

家庭内の漏水にご注意を
上下水道窓口センター
☎93-0151

冬は水道管の凍結などにより、家庭内での漏水が発生しやすい季節です。漏水を調べるには、蛇口を全て止めて、メーターを確認してください。パイロット部分が回っているときは、どこかで漏水していると考えられます。漏水の可能性がある場合は、最寄りの市指定給水装置工事事業者へ連絡し、個人負担で修繕をしてください。なお、地下漏水の場合は、水道料金の一部が軽減される制度があります。



**「あいち消防団の日」
消防団員加入促進PR活動**
消防本部総務課 ☎89-9576

日時▶1月20日(金)
17:30~18:30

会場▶JR豊川駅、名鉄豊川稲荷駅、名鉄国府駅

内容▶消防団への加入を促進するためのリーフレットや啓発グッズの配布

**いなりんマンホール
合格御守を配布します**
経営課 ☎93-0152

「丸い・落ちない・滑らない」という下水道マンホールの特徴を生かして作成した、受験合格を祈願する「いなりんマンホール合格御守(缶マグネット)」を配布します。

日時▶1月11日(水)
8:30~17:00

会場▶一宮支所1階ホール

定員▶150人(1人1つ)(先着順)



いなりんマンホール合格御守

TOYOKAWA
DATA

●人口と世帯/12月1日現在

| | |
|----|-----------------|
| 総数 | 184,406人(+7人) |
| 男 | 91,858人(-4人) |
| 女 | 92,548人(+11人) |
| 世帯 | 74,360世帯(+64世帯) |

()内は前月比

※人口は令和2年10月1日国勢調査人口を基礎とし、住民基本台帳による月間異動数を加減して推計したものです。

●火災と救急/11月

| | |
|----|------|
| 火災 | 5件 |
| 救急 | 770件 |

豊川消防署調べ

※交通事故状況と犯罪発生状況については、HPを確認してください。

防災・安全のまど

防災や安全・安心に役立つ情報をお届けします



避難所運営を模擬体験する「HUG」

危機管理課 ☎89-2194

「HUG(ハグ)」は、避難所運営をみんなで考えるためのアプローチとして、静岡県が開発したカードゲームです。「Hinanzyo(避難所) Unei(運営) Game(ゲーム)」の略で、英語のhugが「抱きしめる」という意味から避難者を優しく受け入れるというイメージも含まれています。

このゲームでは、短時間に多くの避難者を避難所に適切に配置していき、避難所で起こるさまざまな出来事にどう対応していくかを模擬体験します。自主防災会などで行う訓練に取り入れてみてはいかがでしょうか。